



Business Line
Sandwichpanelen
by Cladding Point

ALPHA-AR

PIR hardschuim (verdekte bevestiging)

Sandwichpanelen | Technische informatie
Geveltoepassingen

ALPHA-AR

PIR hardschuim (verdekte bevestiging)

Business Line
Sandwichpanelen
by Cladding Point



ONTDEK EN ERVAAR

ALPHA-AR is een verdekt bevestigd hardschuim sandwichpaneel uit ons Business Line gamma met een standaard werkende breedte van **1000mm**. Het sandwichpaneel is verkrijgbaar in 3 verschillende (exterieur) profileringen en 3 (interieur) profileringen en kan zowel verticaal als horizontaal worden toegepast. Met dit product leveren wij een bijdrage aan de Circulaire Bouweconomie. Ontdek de mogelijkheden in Eenvoud en Zekerheid.



Voor het klimaat



Verantwoord ondernemen



Circulaire Bouweconomie



Samen bouwen

Bij Cladding Point nemen we onze verantwoordelijkheid, daarom werken we hard aan zaken die er echt toe doen. Door het gebruik van verantwoorde materialen in onze sandwichpanelen streven wij naar een Circulaire Bouweconomie.

En hoe we werken met onze leveranciers? We zorgen er voor dat we een positieve impact hebben op iedereen waarmee we zaken doen, op basis van eerlijkheid en gelijkwaardigheid.

We beseffen ons dat het niet makkelijk zal worden, maar wachten is geen optie. Samen bouwen we aan een betere toekomst.

Werkende breedte

Standaard is dit product leverbaar in een werkende breedte van 1000mm en op aanvraag leverbaar op 900mm.

Thermisch rendement

ALPHA-AR heeft een hardschuim kern met de PIR technologie. Dit met een densiteit van 40kg/m^3 , volledig HCFC-vrij. De isolatiewaarden van de sandwichpanelen zijn berekend conform de NEN-EN 10211-1, NTA 8800 en EN 14509 (inclusief bevestigings, overgangswaarden en correctiefactor bouwqualiteit).

Brandklasse

ALPHA-AR voldoet aan de Europese brandclassificatie B-s1-d0 conform de EN 13501-1. Dit product is uitgevoerd met een FM approval hardschuim kern.

Luchtdoorlaatbaarheid

De luchtdoorlaatbaarheid met betrekking op de naadaansluiting conform de EN 12114.

Positief (+)		Negatief (-)	
C	0,1136	C	0,2451
n	0,2931	n	0,1187

C = Luchtstromings coëfficiënt
n = Luchtstromings exponent

A.d.h.v. de bovenstaande beoordeling kunnen we concluderen dat de bijdrage van de sandwichpanelen, d.w.z. de onderlinge naadaansluiting, aan de totale luchtdoorlaatbaarheid van een gebouw beperkt is.

Om aan de gestelde eisen te voldoen, is het met name van belang dat er extra aandacht wordt geschonken aan het afwerken van de aansluitvoegen met andere materialen. Hierbij kunt u denken aan raam- en deurkozijnen, doorvoeren, overige gevel- en dagopeningen, aansluitingen vloer en dak en dergelijke.

In het bouwbesluit worden enkel eisen gesteld op gebouwniveau. Het gaat om de zogenoemde qv_{10} waarde. D.w.z. het lekverlies door de complete gebouwschil in dm^3/s per m^2 gebruiksovervlakte.

Er worden dus geen specifieke eisen gesteld aan de gevelpanelen (afzonderlijke materialen). Dit product voldoet aan de hoogste eis conform Bouwbesluit.

Water

Waterdampdoorlaatbaarheid is ondoordringbaar. Waterdoorlaatbaarheid Class A-1200 Pa.

Statica

Voor een juiste bepaling van de statische mogelijkheden van dit product dient u contact op te nemen met onze afdeling techniek. Wij adviseren u bij de montage drukverdeelplaten toe te passen.

Milieu

De ALPHA-AR sandwichpanelen kunnen worden toegepast in de Milieuprestatie berekening. De gegevens hiervoor kunt u binnenkort vinden in de Nationale Milieudatabase op www.milieudatabase.nl. Vraag naar de mogelijkheden.

Managementsystemen

De ALPHA-AR sandwichpanelen worden geproduceerd onder de volgende managementsystemen; EN ISO 9001, EN ISO 45001 en EN ISO 14001.



Circulaire Bouweconomie

Cladding Point vindt het belangrijk dat Circulaire Bouweconomie ook meetbaar is. Daarom hebben wij ervoor gekozen om voor onze producten een EPD op te stellen. Een EPD (Environmental Product Declaration, milieuproductverklaring) geeft de klant inzicht hoe duurzaam onze sandwichpanelen zijn. In Nederland gebruiken we de EPD's ook om te berekenen hoeveel milieuschade een gebouw veroorzaakt ten opzichte van haar omgeving. Dit wordt gedaan in de milieuprestatie voor gebouwen berekening ook wel bekend als de MPG.

Door dit sandwichpaneel te selecteren verlaagt u de milieuschade van uw gebouw. Bijzonder is dat onze producten beschikken over een EPD met een **categorie 1 kaart** die voldoet aan de regelgeving vanuit de RVO. Dit is het **hoogst haalbare niveau**. Wanneer u dit product toepast in een circulair gebouw kunt u substantieel fiscaal voordeel behalen. Vraag naar de mogelijkheden.

Algemene certificeringen

ALPHA-AR wordt vervaardigd uit materialen van de hoogste kwaliteit en voldoet aan de strengste normen en kwaliteitscontroles. Dit product is CE en Dibt (zulassung) gecertificeerd.

Lengten

Productielengten	mogelijk tot 18.500mm
Lengten (standaard)	2.000mm – 13.500mm
Lengten* (niet standaard)	400mm – 2.000mm 13.500mm – 18.500mm

* Hiervoor kunnen additionele kosten en transporttoeslagen van toepassing zijn. Vraag naar de mogelijkheden en voorwaarden.

Toleranties

Voegaansluiting (2mm)	+2mm	-2mm
Lengten $\leq 3000\text{mm}$ $> 3000\text{mm}$	+5mm +10mm	-5mm -10mm
Werkende breedte	+2mm	-2mm
Dikte $(d) \leq 100\text{mm}$ $(d) > 100\text{mm}$	+2mm +2%	-2mm -2%
Haaksheid (s)	<0,6%	

Toleranties zijn conform EN 14509

Coatings exterieur

Terracoat $27\mu\text{m}$ is een duurzaam en esthetisch verantwoord product en levert goede prestaties. De UV bestendigheid (RUV3) en verhoogde corrosiebescherming (RC3) zorgen voor een goed kleurbehoud.

Granite® HDX (type G) $55\mu\text{m}$ is een technisch, duurzaam en esthetisch hoogwaardig product en levert zeer goede prestaties. Uitstekende UV bestendigheid (RUV4) en verhoogde corrosiebescherming (RC5) zorgen voor een uitstekend kleurbehoud.

Standaard coatings interieur

De basiscoating is polyester $25\mu\text{m}$ en geschikt voor standaard binnen omgevingen. Deze interieurcoating van polyester (PE) is toepasbaar op gevel, dak en plafond, aanverwante onderdelen en accessoires.

Ook kan de interieurcoating op aanvraag worden uitgevoerd in een geschikte coating voor de foodsector, agrarische sector, natte ruimtes en een agressief milieu. Op aanvraag is dit product ook leverbaar in RVS 304/316.

Totaaloverzicht coatings/kleuren

Bekijk alle coatings en kleurmogelijkheden in ons Business Line kleuren pallet.

Garantie

Standaard 10 jaar fabrieksgarantie op structurele en thermische prestaties. Coatinggarantie met een mogelijkheid tot maximaal 40 jaar (afhankelijk van het type coating en projectspecifieke informatie). Projectspectifieke garanties zijn mogelijk en op aanvraag.

Leveringen

Onze leveringen vanuit de Business Line zijn franco ongelost en worden grotendeels vervoerd d.m.v. wegtransport en zijn op basis van Lean and Green en Euro 6-7.

Montage-instructies

Onze montage instructies zijn te downloaden op onze website of verkrijgbaar bij Cladding Point Technical Services. De 3-D modellen zijn opgenomen in de Tekla bibliotheek: www.tekla.com

Productbenaming

Productbenaming van onze producent ARpanel voor dit product is SU PIR en is als zodanig dan ook vermeld op desbetreffende certificaten. Vraag naar de voorwaarden en eventuele meerprijzen voor bovengenoemde certificeringen.

Technische eigenschappen

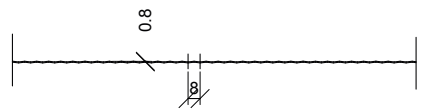
ALPHA-AR				
Dikte (mm)	60	80	100	120
Totaalgewicht paneel (kg/m ²)				
Buitenplaat dikte 0.6 mm	10,70	11,50	12,50	13,20
Binnenplaat dikte 0.5 mm				
Geluidsreductie (Rw (C,Ctr) dB)	~25 (-2;-4)	~25 (-2;-4)	~25 (-2;-4)	~25 (-2;-4)
Rc-waarde (m ² .K/W), NTA 8800	2,40	3,64	4,70	5,72

Doorsnede paneel

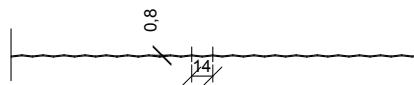
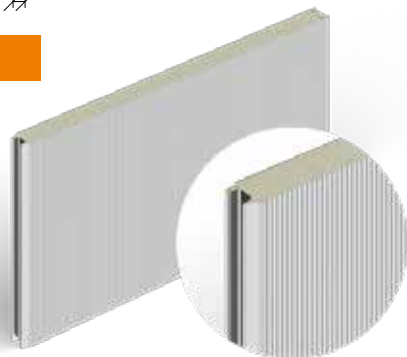


Aansluiting (verdekte bevestiging)

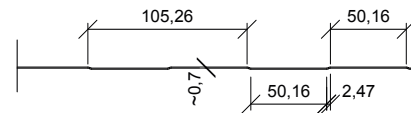
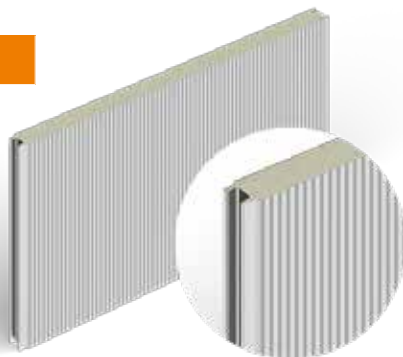




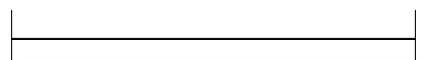
RIB 8



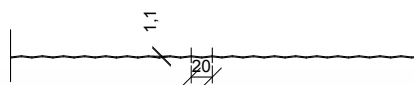
RIB 14



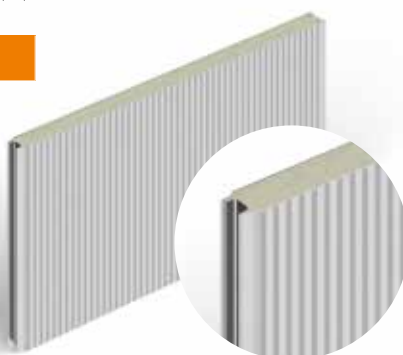
BOX



ONGEPROFILEERD



RIB 20



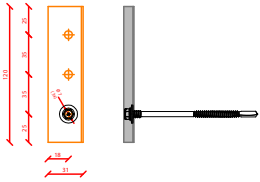
PROFILERING	EXTERIEUR	INTERIEUR
Rib 8	ja	nee
Rib 14	ja	nee
Box	ja	ja
Ongeprofileerd	nee*	ja
Rib 20	nee	ja

* zie PREMIUM ALPHA-AR FLAT

ALPHA-AR PIR hardschuim (verdekte bevestiging)

Beginopleggingen:

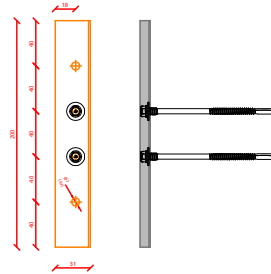
Minimale afstand van de eerste schroef tot paneelrand $E_R = 25$ mm



Drukverdeelplaat Alpha-AR
Afmeting: 120* 31* 9* 1,5
Artikelnr.: 1008906

Tussenoplegging:

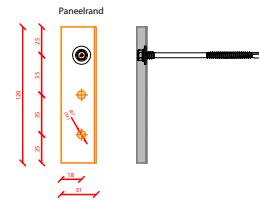
- Schroeven in de middelste twee gaten van de drukverdeelplaat
- Indien uitkraging, wordt het beoordeeld als tussenoplegging



Drukverdeelplaat Alpha-AR
Afmeting: 200* 31* 9* 1,5
Artikelnr.: 1009059

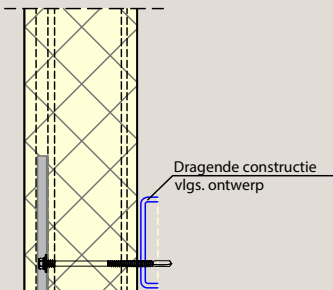
Eindopleggingen:

Minimale afstand van de eerste schroef tot paneelrand $E_R = 25$ mm



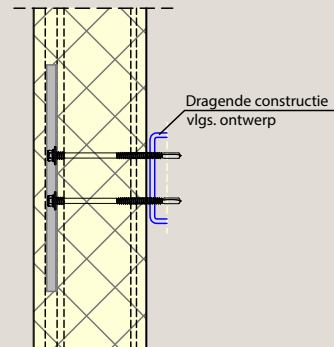
Drukverdeelplaat Alpha-AR
Afmeting: 120* 31* 9* 1,5
Artikelnr.: 1008906

Beginoplegging:

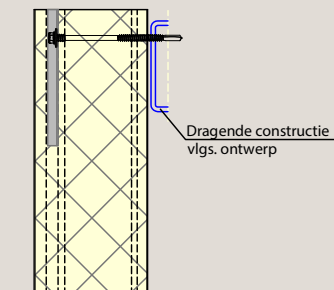


Tussenoplegging:

$E_R = 500$ mm (minimaal)

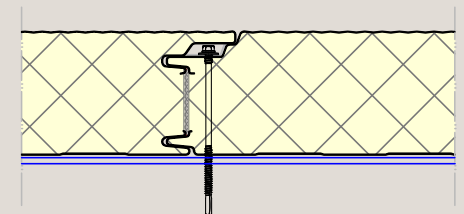


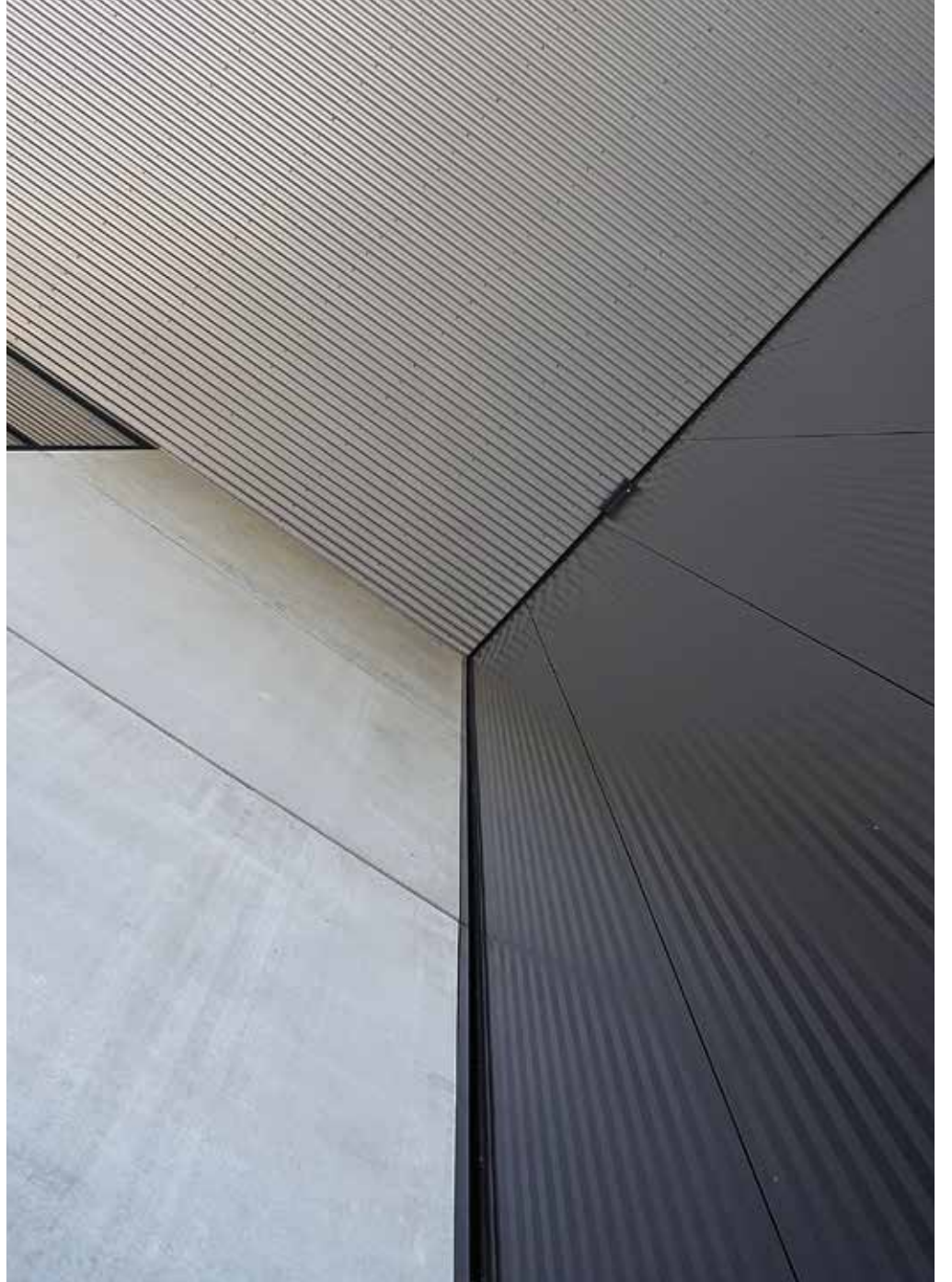
Eindoplegging



Bevestiging

(verdekte bevestiging)







Wilt u meer weten?

Cladding Point is continu bezig met het verbeteren en testen van haar producten. Er komen op regelmatige basis nieuwe testresultaten bij. Mochten de gewenste specificaties met eventueel bijbehorende voorwaarden, die op uw project van toepassing is, niet zijn opgenomen in de handleiding, neem dan contact op met de technische afdeling voor de mogelijkheden en/of laatste stand van zaken. In veel gevallen kunnen wij u een passende oplossing bieden.

Business Line
Sandwichpanelen
by Cladding Point

Cladding Point B.V.
Handelsweg 12, 6662 NH, Elst
+31 26 36 50 630
info@claddingpoint.nl
claddingpoint.nl