



BRUCHA®

BETA (KV)

PIR hardschuim (zichtbare bevestiging)



Sandwichpanelen
Gevel- scheidingswand en plafond toepassingen

Technische informatie

BETA (KV)

PIR hardschuim (zichtbare bevestiging)



ONTDEK EN ERVAAR

BETA (KV) is een zichtbaar bevestigd hardschuim sandwichpaneel uit ons Brucha gamma met een standaard werkende breedte van **1100mm**. Het sandwichpaneel is verkrijgbaar in 6 verschillende (exterieur) profileringen en 2 (interieur) profileringen en kan zowel verticaal als horizontaal worden toegepast. De afkorting **KV** staat voor **KoelVries** toepassing (zie labyrint-aansluiting dikte 100-250mm). Met dit product leveren wij een bijdrage aan de Circulaire Bouweconomie. Ontdek de mogelijkheden in Eenvoud en Zekerheid.



Voor het klimaat



Verantwoord ondernemen



Circulaire Bouweconomie



Samen bouwen

Bij Cladding Point nemen we onze verantwoordelijkheid, daarom werken we hard aan zaken die er echt toe doen. Door het gebruik van verantwoorde materialen in onze sandwichpanelen streven wij naar een Circulaire Bouweconomie.

En hoe we werken met onze leveranciers? We zorgen er voor dat we een positieve impact hebben op iedereen waarmee we zaken doen, op basis van eerlijkheid en gelijkwaardigheid.

We beseffen ons dat het niet makkelijk zal worden, maar wachten is geen optie. Samen bouwen we aan een betere toekomst.

Werkende breedte

Standaard is dit product leverbaar in een werkende breedte van 1100mm en op aanvraag leverbaar in 1000mm.

Thermisch rendement

BETA (KV) heeft een hardschuimkern met de PIR technologie. Dit met een densiteit van 40kg/m^3 , volledig HCFC-vrij. De isolatiewaarden van de sandwichpanelen zijn berekend conform de NEN-EN 10211-1, NTA 8800 en EN 14509 (inclusief bevestigings, overgangsweerstanden en correctiefactor bouwkwaliteit).

Brandklasse

BETA (KV) voldoet aan de Europese brandclassificatie B-s1-d0 conform de EN 13501-1.

Luchtdoorlaatbaarheid

De luchtdoorlaatbaarheid met betrekking op de naadaansluiting conform de EN 12114 is $0,10\text{m}^3/\text{u}/\text{m}$ bij 50 Pa.

A. d. h. v. de bovenstaande beoordeling kunnen we concluderen dat de bijdrage van de sandwichpanelen, d.w.z. de onderlinge naadaansluiting, aan de totale luchtdoorlaatbaarheid van een gebouw beperkt is.

Om aan de gestelde eisen te voldoen, is het met name van belang dat er extra aandacht wordt geschonken aan het afwerken van de aansluitvoegen met andere materialen. Hierbij kunt u denken aan raam- en deurkozijnen, doorvoeren, overige gevel- en dagopeningen, aansluitingen vloer en dak en dergelijke.

In het bouwbesluit worden enkel eisen gesteld op gebouwniveau. Het gaat om de zogenoemde q_{v10} waarde. D.w.z. het lekverlies door de complete gebouwschil in dm^3/s per m^2 gebruiksoppervlakte.

Er worden dus geen specifieke eisen gesteld aan de gevelpanelen (afzonderlijke materialen). Dit product voldoet aan de hoogste eis conform Bouwbesluit.

Water

Waterdampdoorlaatbaarheid is ondoordringbaar. Waterdoorlaatbaarheid Class A-1200 Pa.

Statica

Voor een juiste bepaling van de statische mogelijkheden van dit product dient u contact op te nemen met onze afdeling techniek.

Milieu

De BETA (KV) sandwichpanelen kunnen worden toegepast in de Milieuprestatie berekening, de gegevens hiervoor kunt u binnenkort vinden in de Nationale Milieudatabase op www.milieudatabase.nl

Managementsystemen

De BETA (KV) sandwichpanelen worden geproduceerd onder de volgende managementsystemen; EN ISO 9001 en EN ISO 14001.



Circulaire Bouweconomie

Cladding Point vindt het belangrijk dat Circulaire Bouweconomie ook meetbaar is. Daarom hebben wij ervoor gekozen om voor onze producten een EPD op te stellen. Een EPD (Environmental Product Declaration (milieuproductverklaring) geeft de klant inzicht hoe duurzaam onze sandwichpanelen zijn. In Nederland gebruiken we de EPD's ook om te berekenen hoeveel milieuschade een gebouw veroorzaakt ten opzichte van haar omgeving. Dit wordt gedaan in de milieuprestatie voor gebouwen berekening ook wel bekend als de MPG.

Door onze sandwichpanelen te selecteren verlaagt u de milieuschade van uw gebouw. Bijzonder is dat onze producten beschikken over een EPD met een **categorie 1 kaart** die voldoet aan de regelgeving vanuit de RVO. Dit is het **hoogst haalbare niveau**. Wanneer u dit product toepast in een circulair gebouw kunt u een substantieel fiscaal voordeel behalen. Vraag naar de mogelijkheden.

Algemene certificeringen

BETA (KV) wordt vervaardigd uit materialen van de hoogste kwaliteit en voldoet aan de strengste normen en kwaliteitscontroles. Het is gecertificeerd: CE, Dibt (zulassung), BES 6001, Cradle2Cradle en FM approval.

Lengten

Productielengten	mogelijk tot 18.500mm
Lengten (standaard)	2.500mm – 13.500mm
Lengten* (niet standaard)	400mm – 2.500mm 13.500mm – 18.500mm

* Hiervoor kunnen additionele kosten en transporttoeslagen van toepassing zijn. Vraag naar de mogelijkheden en voorwaarden.

Toleranties

Voegaansluiting (2mm)	+2mm	-2mm
Lengten $\leq 3000\text{mm}$	+5mm	-5mm
$> 3000\text{mm}$	+10mm	-10mm
Werkende breedte	+2mm	-2mm
Dikte (d) $\leq 100\text{mm}$	+2mm	-2mm
(d) $> 100\text{mm}$	+2%	-2%
Haaksheid (s)	$< 0,6\%$	

Toleranties zijn conform EN 14509

Standaard coatings exterieur

De basiscoating is polyester $25\mu\text{m}$ en geschikt voor standaard binnen omgevingen. Deze interieurcoating van polyester (PE) is toepasbaar op gevel, dak en plafond, aanverwante onderdelen en accessoires.

Ook kan de interieurcoating op aanvraag worden uitgevoerd in een geschikte coating voor de foodsector, agrarische sector, natte ruimtes en een agressief milieu. Op aanvraag is dit product ook leverbaar in RVS 304/316.

Terracoat $27\mu\text{m}$ is een duurzaam en esthetisch verantwoord product en levert goede prestaties. De UV bestendigheid (RUV3) en verhoogde corrosiebescherming (RC3) zorgen voor een goed kleurbehoud.

Diamond $50\mu\text{m}$ is een technisch, duurzaam en esthetisch hoogwaardig product en levert zeer goede prestaties. Uitstekende UV bestendigheid (RUV4) en verhoogde corrosiebescherming (RC5) zorgen voor een uitstekend kleurbehoud.

Standaard coatings interieur

De basiscoating is polyester $25\mu\text{m}$ en geschikt voor standaard binnen omgevingen. Deze interieurcoating van polyester (PE) is toepasbaar op gevel, dak en plafond, aanverwante onderdelen en accessoires.

Ook kan de interieurcoating op aanvraag worden uitgevoerd in een geschikte coating voor de foodsector, agrarische sector, natte ruimtes en een agressief milieu. Op aanvraag is dit product ook leverbaar in RVS 304/316.

Totaaloverzicht coatings/kleuren

Bekijk alle coatings en kleurmogelijkheden in ons kleurenpalet.

Garantie

Standaard 10 jaar fabrieksgarantie op structurele en thermische prestaties. Coatinggarantie met een mogelijkheid tot maximaal 40 jaar (afhankelijk van het type coating en projectspecifieke informatie). Projectspectifieke garanties zijn mogelijk en op aanvraag.

Leveringen

Onze leveringen vanuit Brucha worden grotendeels vervoerd per trein om de CO_2 te reduceren. Het overige vervoer is wegtransport en is op basis van Lean and Green op basis van Euro 6-7.

Montage-instructies

Onze montage instructies zijn te downloaden op onze website of verkrijgbaar bij Cladding Point Technical services. De 3-D modellen zijn opgenomen in de Tekla bibliotheek: www.tekla.com

Productbenaming

Productbenaming van onze producent Brucha voor dit product is WP en is als zodanig dan ook vermeld op desbetreffende certificaten. Vraag naar de voorwaarden en eventuele meerprijzen voor bovengenoemde certificeringen.

Technische eigenschappen

BETA	KV													
Dikte (mm)	40	50	60	80	100	120	140	150	160	170	180	200	220*	250*
Totaalgewicht paneel (kg/m ²)														
Buitenplaat dikte 0.5 mm	10,45	10,85	11,25	12,05	12,85	13,65	14,45	14,85	15,25	15,65	16,05	16,85	17,65	18,95
Binnenplaat dikte 0.5 mm														
Geluidsreductie (Rw (C,Ctr) dB)	~26 (-2;-4)	~26 (-2;-4)	~26 (-2;-4)	~26 (-2;-4)	~27 (-2;-4)	~27 (-2;-4)	~27 (-2;-4)	~27 (-2;-4)	~27 (-2;-4)	~27 (-2;-4)	~27 (-2;-4)	~27 (-2;-4)	~27 (-2;-4)	~27 (-2;-4)
Rc-waarde (m ² .K/W), NTA 8800	1,74	2,26	2,81	3,85	4,87	5,88	6,89	7,39	7,70	8,40	8,91	9,92	10,94	12,48

* Productiemogelijkheden op aanvraag.

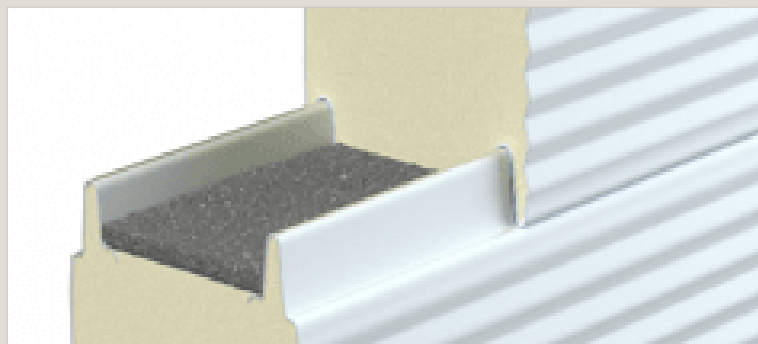
Doorsnede paneel (dikte 40 - 80mm)



Doorsnede paneel (dikte 100 - 250mm)



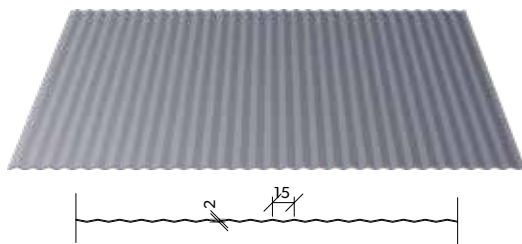
Aansluiting (zichtbare bevestiging, dikte 40 - 80mm)



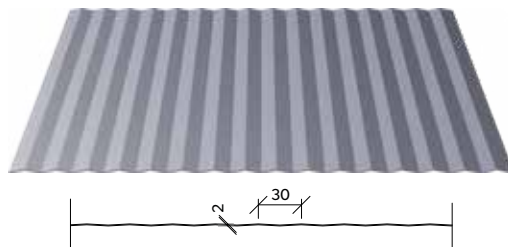
Aansluiting (zichtbare bevestiging, dikte 100 - 250mm)



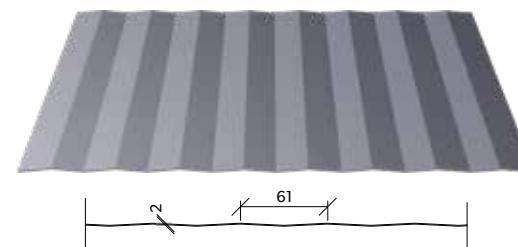
RIB 15



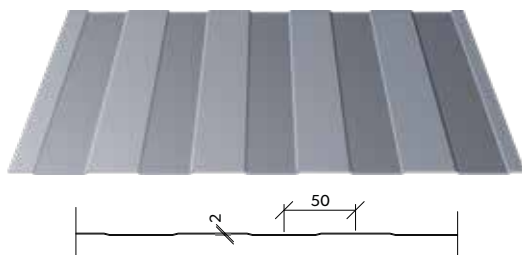
RIB 30



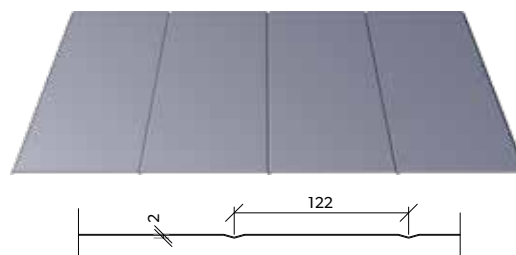
RIB 60



BOX



PLANK



ONGEPROFILEERD

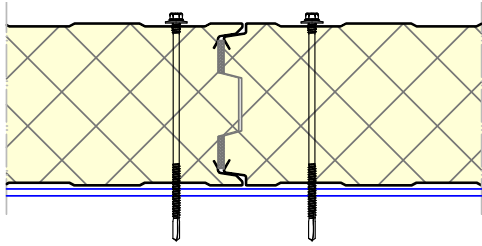


PROFILERING	EXTERIEUR A-ZIJDE	INTERIEUR B-ZIJDE
Rib 15	ja	nee
Rib 30	ja	nee
Rib 60*	ja	nee
Plank*	ja	nee
Box	ja	ja
Ongeprofileerd	ja**	ja

* Vraag naar de voorwaarden i.v.m. a-symmetrisch geheel bij een werkende breedtemaat van 1000 mm.

** Op aanvraag

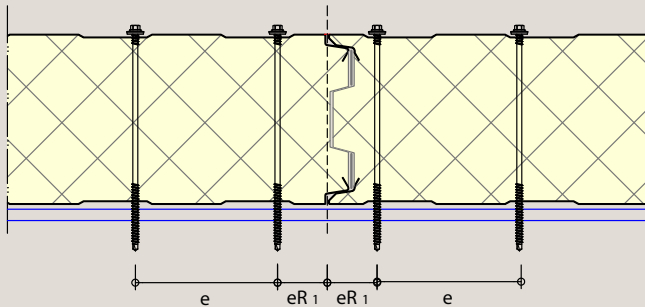
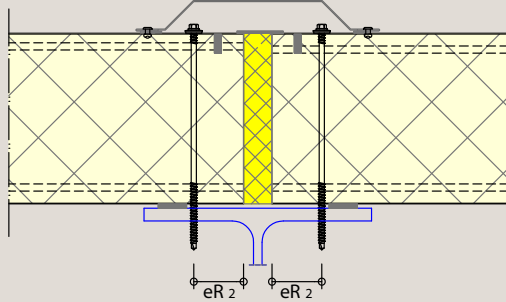
Bevestiging (zichtbare bevestiging)



Bevestigingsmethodiek

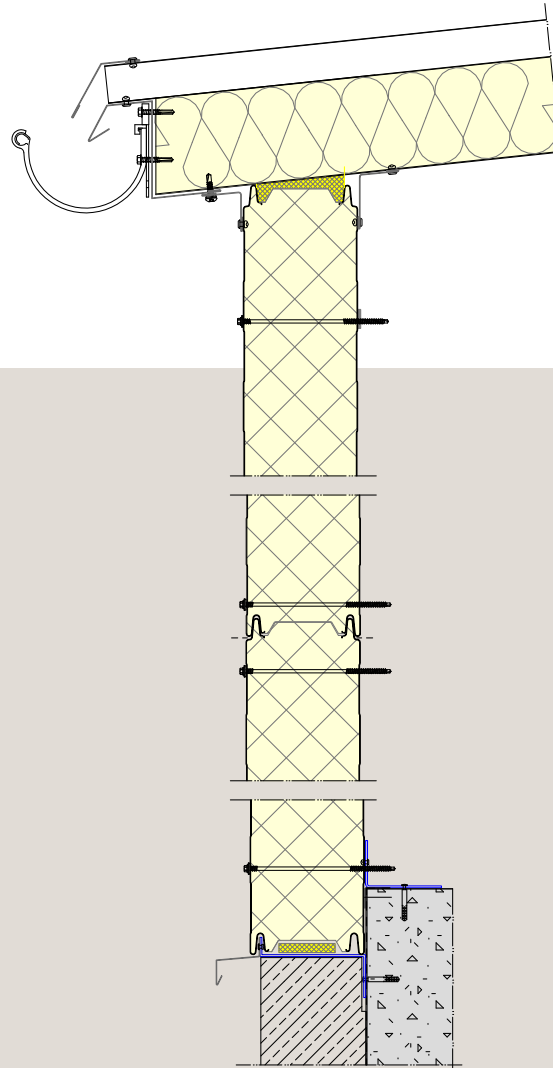
Schroefafstanden	Onderlinge afstand (e)	Vanaf paneelrand (eR)
Loodrecht op montagerichting (zie afbeelding)	$\geq 100\text{mm}$	$\geq 50\text{mm (eR}_1)$
Parallel aan montagerichting	H.o.h. afstand ondersteuning	$\geq 20\text{ mm} \ \& \ \geq 3d \text{ (eR}_2)$

d: Schroefdiameter

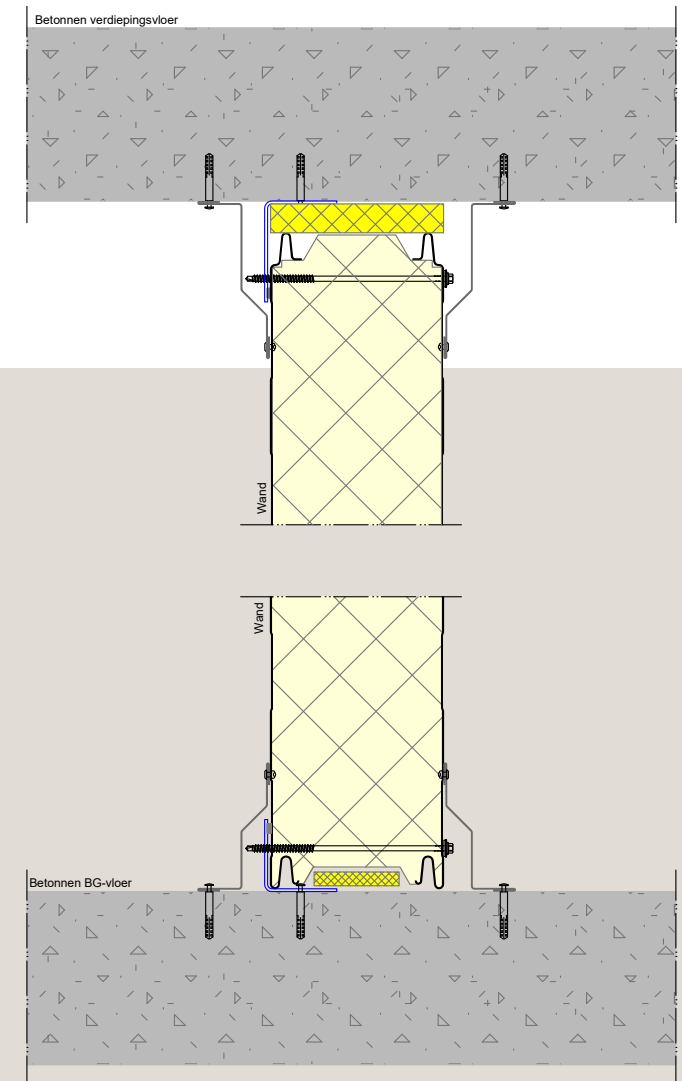


BETA (KV) PIR hardschuim (zichtbare bevestiging)

Principedetail gevel



Principedetail scheidingswand







Wilt u meer weten?

Cladding Point is continu bezig met het verbeteren en testen van haar producten. Er komen op regelmatige basis nieuwe testresultaten bij. Mochten de gewenste specificaties met eventueel bijbehorende voorwaarden, die op uw project van toepassing is, niet zijn opgenomen in de handleiding, neem dan contact op met de technische afdeling voor de mogelijkheden en/of laatste stand van zaken. In veel gevallen kunnen wij u een passende oplossing bieden.

BRUCHA[®]

Cladding Point B.V.
Handelsweg 12, 6662 NH, Elst
+31 26 36 50 630
info@claddingpoint.nl
claddingpoint.nl

