



Business Line
Sandwichpanelen
by Cladding Point

BETA-PR PD

PIR hardschuim (zichtbare bevestiging)

Sandwichpanelen
PlatDak toepassingen | Technische informatie

BETA-PR PD

PIR hardschuim (zichtbare bevestiging)

Business Line
Sandwichpanelen
by Cladding Point



ONTDEK EN ERVAAR

BETA-PR PD is een zichtbaar bevestigd PlatDak hardschuim sandwichpaneel uit ons Business Line gamma met een standaard werkende breedte van **1150mm**. Het sandwichpaneel is verkrijgbaar in een box (exterieur) profileringen en 2 (interieur) profileringen. Dit product is alleen geschikt voor verlijming/schroeven van dakbedekking. Ontdek de mogelijkheden in Eenvoud en Zekerheid.



Voor het klimaat



Verantwoord ondernemen



Circulaire Bouweconomie



Samen bouwen

Bij Cladding Point nemen we onze verantwoordelijkheid, daarom werken we hard aan zaken die er echt toe doen. Door het gebruik van verantwoorde materialen in onze sandwichpanelen streven wij naar een Circulaire Bouweconomie.

En hoe we werken met onze leveranciers? We zorgen er voor dat we een positieve impact hebben op iedereen waarmee we zaken doen, op basis van eerlijkheid en gelijkwaardigheid.

We beseffen ons dat het niet makkelijk zal worden, maar wachten is geen optie. Samen bouwen we aan een betere toekomst.

Werkende breedte

Standaard is dit product leverbaar in een werkende breedte van 1150mm en op aanvraag leverbaar in 1000mm.

Thermisch rendement

BETA-PR PD heeft een hardschuimkern met de PIR technologie. Dit met een densiteit van 40kg/m³, volledig HCFC-vrij. De isolatiewaarden van de sandwichpanelen zijn berekend conform de NEN-EN 10211-1, NTA 8800 en EN 14509 (inclusief bevestigings, overgangswaarden en correctiefactor bouw kwaliteit).

Brandklasse

BETA-PR PD voldoet aan de Europese brandclassificatie B-s1-d0 (100-220mm) conform de EN 13501-1. Dit product is uitgevoerd met een FM approval hardschuim kern.

Luchtdoorlaatbaarheid

De luchtdoorlaatbaarheid met betrekking op de naadaansluiting conform de EN 12114.

Positief (+)		Negatief (-)	
C	0,072	C	0,0028
n	0,6724	n	1,2407

C = Luchtstromings coëfficiënt
n = Luchtstromings exponent

A.d.h.v. de bovenstaande beoordeling kunnen we concluderen dat de bijdrage van de sandwichpanelen, d.w.z. de onderlinge naadaansluiting, aan de totale luchtdoorlaatbaarheid van een gebouw beperkt is.

Om aan de gestelde eisen te voldoen, is het met name van belang dat er extra aandacht wordt geschonken aan het afwerken van de aansluitvoegen met andere materialen. Hierbij kunt u denken aan raam- en deurkozijnen, doorvoeren, overige gevel- en dagopeningen, aansluitingen vloer en dak en dergelijke.

In het bouwbesluit worden enkel eisen gesteld op gebouwniveau. Het gaat om de zogenoemde qv10 waarde. D.w.z. het lekverlies door de complete gebouwschil in dm³/s per m² gebruiksovervlakte.

Er worden dus geen specifieke eisen gesteld aan de gevelpanelen (afzonderlijke materialen). Dit product voldoet aan de eisen conform Bouwbesluit.

Water

Waterdampdoorlaatbaarheid is ondoordringbaar. Waterdoorlaatbaarheid Class A-1200 Pa.

Statica

Voor een juiste bepaling van de statische mogelijkheden van dit product dient u contact op te nemen met onze afdeling techniek.

Managementsystemen

De BETA-PR PD sandwichpanelen worden geproduceerd onder het volgende management-systeem; EN ISO 9001.

Algemene certificeringen

BETA-PR PD wordt vervaardigd uit materialen van de hoogste kwaliteit en voldoet aan de strengste normen en kwaliteitscontroles. Dit product is CE en Dibt (zulassung) gecertificeerd.

Lengten

Productielengten	mogelijk tot 16.000mm
Lengten (standaard)	2.000mm – 13.500mm
Lengten* (niet standaard)	400mm – 2.000mm 13.500mm – 16.000mm

* Hiervoor kunnen additionele kosten en transporttoeslagen van toepassing zijn. Vraag naar de mogelijkheden en voorwaarden.

Toleranties

Voegaansluiting (2mm)	+2mm	-2mm
Lengten ≤3000mm	+5mm	-5mm
>3000mm	+10mm	-10mm
Werkende breedte	+2mm	-2mm
Dikte (d)≤100mm	+2mm	-2mm
(d)>100mm	+2%	-2%
Haaksheid (s)	<0,6%	

Toleranties zijn conform EN 14509

Coating exterior

De basiscoating is polyester 25µm en geschikt voor standaard binnen omgevingen. Deze interieurcoating van polyester (PE) is toepasbaar op gevel, PlatDak en plafond, aanverwante onderdelen en accessoires.

Standaard coatings interieur

De basiscoating is polyester 25µm en geschikt voor standaard binnen omgevingen. Deze interieurcoating van polyester (PE) is toepasbaar op gevel, dak en plafond, aanverwante onderdelen en accessoires.

Ook kan de interieurcoating op aanvraag worden uitgevoerd in een geschikte coating voor de foodsector, agrarische sector, natte ruimtes en een agressief milieu. Op aanvraag is dit product ook leverbaar in RVS 304/316.

Totaaloverzicht coatings/kleuren

Bekijk alle coatings en kleurmogelijkheden in ons kleuren pallet.

Garantie

Standaard 10 jaar fabrieksgarantie op structurele en thermische prestaties. Coatinggarantie met een mogelijkheid tot maximaal 10 jaar (afhankelijk van het type coating en projectspecifieke informatie). Projectspectifieke garanties zijn mogelijk en op aanvraag.

Leveringen

Onze leveringen vanuit de Business Line zijn franco ongelost en worden grotendeels vervoerd d.m.v. wegtransport en zijn op basis van Lean and Green en Euro 6-7.

Montage-instructies

Onze montage-instructies zijn te downloaden op onze website of verkrijgbaar bij Cladding Point Technical Services. De 3-D modellen zijn opgenomen in de Tekla bibliotheek: www.tekla.com

Productbenaming

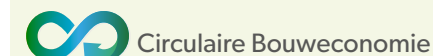
Productbenaming van onze producent Pruszynski voor dit product is PWS PIR ST (100mm) en PWS PIR CH (120-220mm) is als zodanig dan ook vermeld op desbetreffende certificaten. Vraag naar de voorwaarden en eventuele meerprijzen voor bovengenoemde certificeringen.

Dakbedekking

Let op!

Dit product is alleen geschikt voor verlijming en/of schroeven van dakbedekking. Het is **niet** toegestaan om de dakbedekking te branden. Dit i.v.m. het delamineren van de buitenplaat van het sandwichpaneel.

Algemeen




Cladding Point vindt het belangrijk dat Circulaire Bouweconomie ook meetbaar is. Daarom hebben wij ervoor gekozen om voor een groot gedeelte van onze producten een EPD op te stellen. Een EPD (Environmental Product Declaration, milieuproductverklaring) geeft de klant inzicht hoe duurzaam onze sandwichpanelen zijn. In Nederland gebruiken we de EPD's ook om te berekenen hoeveel milieuschade een gebouw veroorzaakt ten opzichte van haar omgeving. Dit wordt gedaan in de milieuprestatie voor gebouwen berekening ook wel bekend als de MPG.

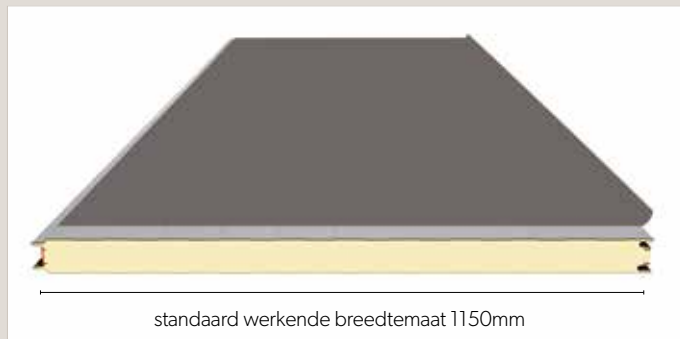
De sandwichpanelen van de Business Line PR zijn **niet** opgenomen in ons concept Circulaire Bouweconomie.

De sandwichpanelen van Business Line ARpanel en Brucha kunnen **wel** de gewenste oplossing bieden tot het verlagen van de milieuschade van uw gebouw. Bijzonder is dat deze producten beschikken over een EPD met een **categorie 1 kaart** die voldoet aan de regelgeving vanuit de RVO. Dit is het **hoogst haalbare niveau**. Wanneer u deze toepast in een circulair gebouw kunt u substantieel fiscaal voordeel behalen. Om u hierin te adviseren dient u **altijd** contact op te nemen met Cladding Point.

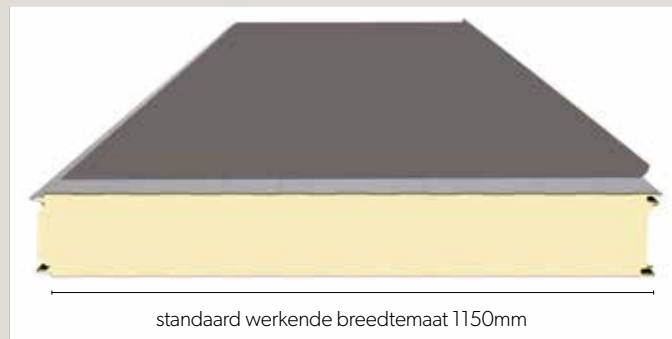
Technische eigenschappen

BETA-PR PD	KV 					
Dikte (mm)	100	120	160	180	200	220
Totaalgewicht paneel (kg/m ²)						
Buitenplaat dikte 0.5 mm	11,80	12,60	14,20	15,00	15,80	16,60
Binnenplaat dikte 0.5 mm						
Geluidsreductie (Rw (C,Ctr) dB)	~25 (-3;-5)	~25 (-3;-5)	~25 (-3;-5)	~25 (-3;-5)	~25 (-3;-5)	~26 (-4;-5)
Rc-waarde (m ² .K/W), NTA 8800	4,88	5,92	7,95	8,96	9,97	10,99

Doorsnede paneel (dikte 100mm)



Doorsnede paneel (dikte 120 - 220mm)

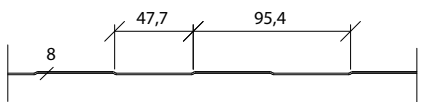


Aansluiting (dikte 120 - 220mm)



Let op!

Wij adviseren bij het aanbrengen van de dakbedekking bij de bevestigers altijd drukverdeelplaten (zie pag. 6).



BOX



ONGEPROFILEERD

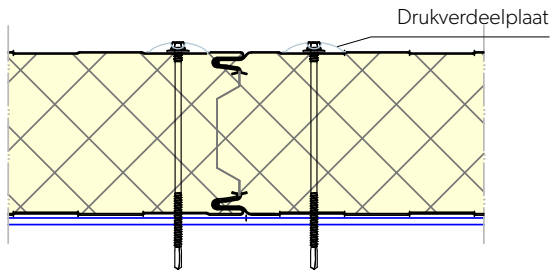


PROFILERING	EXTERIEUR A-ZIJDE	INTERIEUR B-ZIJDE
Box	ja	ja
Ongeprofileerd	ja*	nee

* op aanvraag.



Bevestiging (zichtbare bevestiging)



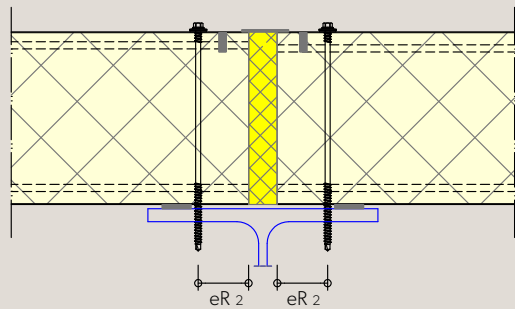
Getoonde drukverdeelplaat is een voorbeeld.

BETA-PR PD PIR hardschuim (zichtbare bevestiging)

Bevestigingsmethodiek

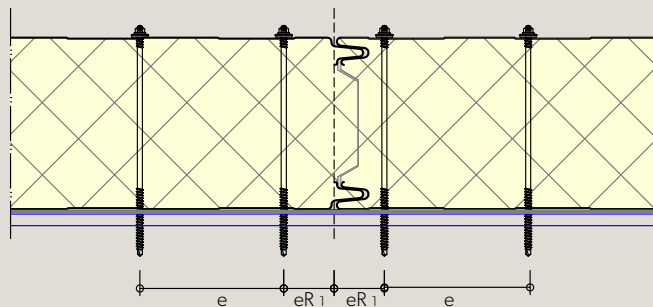
Schroefafstanden	Onderlinge afstand (e)	Vanaf paneelrand (eR)
Loodrecht op montagerichting (zie afbeelding)	$\geq 100\text{mm}$	$\geq 50\text{mm (eR}_1)$
Parallel aan montagerichting	H.o.h. afstand ondersteuning	$\geq 20\text{ mm} \ \& \ \geq 3d \text{ (eR}_2)$

d: Schroefdiameter



Dakbedekking

Let op!
Dit product is alleen geschikt voor verlijming en/of schroeven van dakbedekking. Het is **niet** toegestaan om de dakbedekking te branden. Dit i.v.m. het delamineren van de buitenplaat van het sandwichpaneel.







Wilt u meer weten?

Cladding Point is continu bezig met het verbeteren en testen van haar producten. Er komen op regelmatige basis nieuwe testresultaten bij. Mocht de gewenste brandwerendheid met eventueel bijbehorende voorwaarden, die op uw project van toepassing is, niet zijn opgenomen in de handleiding, neem dan contact op met de technische afdeling voor de mogelijkheden en/of laatste stand van zaken. In veel gevallen kunnen wij u een passende oplossing bieden.

Business Line
Sandwichpanelen
by Cladding Point

Cladding Point B.V.
Handelsweg 12, 6662 NH, Elst
+31 26 36 50 630
info@claddingpoint.nl
claddingpoint.nl

