



BRUCHA

PREMIUM DESIGN+ CARRIER

PIR hardschuim *(verdekte en zichtbare bevestiging)*

Sandwichpanelen | Technische informatie
Geveltoepassingen

PREMIUM CARRIER

PIR hardschuim (verdekte en zichtbare bevestiging)



ONTDEK EN ERVAAR

PREMIUM DESIGN+ CARRIER zijn Brucha hardschuim sandwichpanelen. Naast de voordelen van het bouwen met geïsoleerde sandwichpanelen bieden deze producten vrijheid in esthetische uitstraling. Deze sandwichpanelen zijn ontwikkeld om in combinatie met een ophangstelsel verschillende soorten façades te kunnen aanbrengen waarmee een eigen identiteit aan het pand gegeven kan worden. Met de juiste berekeningen, adviezen en montage kunt u een secundaire gevelbekleding (incl. railsysteem) realiseren. Raadpleeg hiervoor **altijd** onze technische afdeling. Met dit product leveren wij een bijdrage aan de Circulaire Bouweconomie. Ontdek de mogelijkheden in Eenvoud en Zekerheid.



Voor het klimaat



Verantwoord ondernemen



Circulaire Bouweconomie



Samen bouwen

Bij Cladding Point nemen we onze verantwoordelijkheid, daarom werken we hard aan zaken die er echt toe doen. Door het gebruik van verantwoorde materialen in onze sandwichpanelen streven wij naar een Circulaire Bouweconomie.

En hoe we werken met onze leveranciers? We zorgen er voor dat we een positieve impact hebben op iedereen waarmee we zaken doen, op basis van eerlijkheid en gelijkwaardigheid.

We beseffen ons dat het niet makkelijk zal worden, maar wachten is geen optie. Samen bouwen we aan een betere toekomst.

Werkende breedte

Standaard is dit product leverbaar in een werkende breedte van 1000mm en op aanvraag leverbaar in 900mm.

Thermisch rendement

PREMIUM DESIGN+ ALPHA CARRIER heeft een hardschuim kern met de PIR technologie. Dit met een dichtheid van 40kg/m³, volledig HCFC-vrij. De isolatiewaarden van de sandwichpanelen zijn berekend conform de NEN-EN 10211-1, NTA 8800 en EN 14509 (inclusief bevestigers, overgangswaarden en correctiefactor bouwkwaliteit).

Brandklasse

PREMIUM DESIGN+ ALPHA CARRIER voldoet aan de Europese brandclassificatie B-s1-d0 conform de EN 13501-1.

Brandwerendheid

Het PREMIUM DESIGN+ ALPHA CARRIER paneel is standaard uitgevoerd in een FX brandwerende uitvoering (100-200mm). Deze producten zijn in de basis brandwerend gecertificeerd (zie ALPHA-C FX). Indien dit product wordt toegepast als carrier systeem is dit **niet** ondervangen in de normen. Brandwerendheid dient projectmatig te worden overlegd met onze technische afdeling. **Dit product is ook leverbaar met een minerale wol kern. Vraag naar de mogelijkheden.**

Luchtdoorlaatbaarheid

De luchtdoorlaatbaarheid met betrekking op de naadaansluiting conform de EN 12114 is 0,08 m³/u/m bij 50 Pa.

A. d. h. v. de bovenstaande beoordeling kunnen we concluderen dat de bijdrage van de sandwichpanelen, d.w.z. de onderlinge naadaansluiting, aan de totale luchtdoorlaatbaarheid van een gebouw beperkt is.

Om aan de gestelde eisen te voldoen, is het met name van belang dat er extra aandacht wordt geschonken aan het afwerken van de aansluitvoegen met andere materialen. Hierbij kunt u denken aan raam- en deurkozijnen, doorvoeren, overige gevel- en dagopeningen, aansluitingen vloer en dak en dergelijke.

In het bouwbesluit worden enkel eisen gesteld op gebouwniveau. Het gaat om de zogenoemde qv10 waarde. D.w.z. het lekverlies door de complete gebouwschil in dm³/s per m² gebruiksovervlakte.

Er worden dus geen specifieke eisen gesteld aan de gevelpanelen (afzonderlijke materialen). Dit product voldoet aan de hoogste eis conform Bouwbesluit.

Water

Waterdampdoorlaatbaarheid is ondoordringbaar. Waterdoorlaatbaarheid Class A-1200 Pa.

Statica

Voor een juiste bepaling van de statische mogelijkheden van dit product dient u contact op te nemen met onze afdeling techniek. Dit product dient zichtbaar bevestigd te worden waar de esthetische schil wordt toegepast.

Milieu

De PREMIUM DESIGN+ ALPHA CARRIER sandwichpanelen kunnen worden toegepast in de Milieuprestatie berekening, de gegevens hiervoor kunt u binnenkort vinden in de Nationale Milieudatabase op www.milieudatabase.nl

Managementsystemen

De PREMIUM DESIGN+ ALPHA CARRIER sandwichpanelen worden geproduceerd onder de volgende managementsystemen; EN ISO 9001 en EN ISO 14001.



Circulaire Bouweconomie

Cladding Point vindt het belangrijk dat Circulaire Bouweconomie ook meetbaar is. Daarom hebben wij ervoor gekozen om voor onze producten een EPD op te stellen. Een EPD (Environmental Product Declaration (milieuproductverklaring) geeft de klant inzicht hoe duurzaam onze sandwichpanelen zijn. In Nederland gebruiken we de EPD's ook om te berekenen hoeveel milieuschade een gebouw veroorzaakt ten opzichte van haar omgeving. Dit wordt gedaan in de milieuprestatie voor gebouwen berekening ook wel bekend als de MPG.

Door onze sandwichpanelen te selecteren verlaagt u de milieuschade van uw gebouw. Bijzonder is dat onze producten beschikken over een EPD met een **categorie 1 kaart** die voldoet aan de regelgeving vanuit de RVO. Dit is het **hoogst haalbare niveau**. Wanneer u dit product toepast in een circulair gebouw kunt u een substantieel fiscaal voordeel behalen. Vraag naar de mogelijkheden.

Algemene certificeringen

PREMIUM DESIGN+ ALPHA CARRIER wordt vervaardigd uit materialen van de hoogste kwaliteit en voldoet aan de strengste normen en kwaliteitscontroles. Het is gecertificeerd: CE, Dibt (zulassung), BES 6001, Cradle2Cradle en FM approval (vraag naar de mogelijkheden).

Lengten

| | |
|---------------------------|--|
| Productielengten | mogelijk tot 18.500mm |
| Lengten (standaard) | 2.500mm – 13.500mm |
| Lengten* (niet standaard) | 400mm – 2.500mm 13.500mm – 18.500mm |

* Hiervoor kunnen additionele kosten en transporttoeslagen van toepassing zijn. Vraag naar de mogelijkheden en voorwaarden.

Toleranties

| | | |
|-----------------------|-------|-------|
| Voegaansluiting (2mm) | +2mm | -2mm |
| Lengten ≤3000mm | +5mm | -5mm |
| >3000mm | +10mm | -10mm |
| Werkende breedte | +2mm | -2mm |
| Dikte (d)≤100mm | +2mm | -2mm |
| (d)>100mm | +2% | -2% |
| Haaksheid (s) | <0,6% | |

Toleranties zijn conform EN 14509

Coatings exterieur

Terracoat 27µm is een duurzaam en esthetisch verantwoord product en levert goede prestaties. De UV bestendigheid (RUV3) en verhoogde corrosiebescherming (RC3) zorgen voor een goed kleurbehoud.

Diamond 50µm is een technisch, duurzaam en esthetisch hoogwaardig product en levert zeer goede prestaties. Uitstekende UV bestendigheid (RUV4) en verhoogde corrosiebescherming (RC5) zorgen voor een uitstekend kleurbehoud.

Standaard coating interieur

Polyester 25um RAL 9002 of RAL 9010. Dit is een basis coating en geschikt voor standaard binnen omgevingen. Deze interieurcoating van polyester (PE) is toepasbaar op gevel, dak en plafond, aanverwante onderdelen en accessoires.

Ook kan de interieurcoating op aanvraag worden uitgevoerd in een geschikte coating voor de foodsector, agrarische sector, natte ruimtes en een agressief milieu. Op aanvraag is dit product ook leverbaar in RVS 304/316.

Totaaloverzicht coatings/kleuren

Bekijk alle coatings en kleurmogelijkheden in ons kleurenpalet.

Garantie

Standaard 10 jaar fabrieksgarantie op structurele en thermische prestaties. Coatinggarantie met een mogelijkheid tot maximaal 40 jaar (afhankelijk van het type coating en projectspecifieke informatie). Projectspectifieke garanties zijn mogelijk en op aanvraag.

Leveringen

Onze leveringen vanuit Brucha worden grotendeels vervoerd per trein om de CO₂ te reduceren. Het overige vervoer is wegtransport en is op basis van Lean and Green op basis van Euro 6-7.

Montage-instructies

Onze montage instructies zijn te downloaden op onze website of verkrijgbaar bij Cladding Point Technical services. De 3-D modellen zijn opgenomen in de Tekla bibliotheek: www.tekla.com

Productbenaming

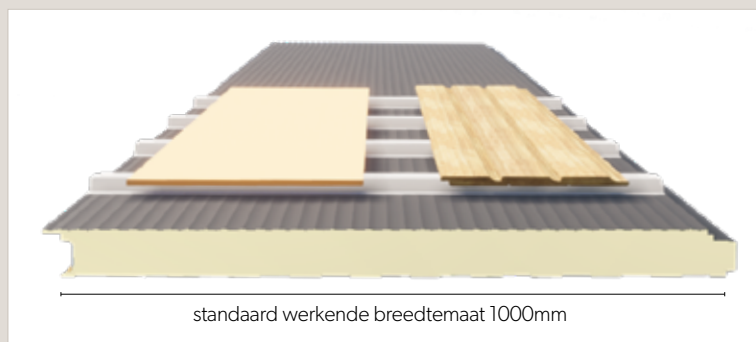
Productbenaming van onze producent Brucha voor dit product is FP-P en is als zodanig dan ook vermeld op desbetreffende certificaten. Vraag naar de voorwaarden en eventuele meerprijzen voor bovengenoemde certificeringen.

Technische eigenschappen

| PREMIUM DESIGN+ ALPHA CARRIER | | | | | | | |
|---|-------------|-------------|-------------|-------------|-------------|-------------|-------------|
| Dikte (mm) | 80 | 100 | 120 | 140 | 160 | 180 | 200 |
| Totaalgewicht paneel (kg/m ²) Buitenplaat dikte 0.6 mm Binnenplaat dikte 0.5 mm | 13,80 | 14,60 | 15,40 | 16,20 | 17,00 | 17,80 | 18,60 |
| Geluidsreductie (Rw (C,Ctr) dB) | ~26 (-2;-5) | ~27 (-2;-5) | ~27 (-2;-5) | ~27 (-2;-5) | ~27 (-2;-5) | ~27 (-2;-5) | ~27 (-2;-5) |
| Rc-waarde (m ² .K/W), NTA 8800 | 3,64 | 4,70 | 5,72 | 6,73 | 7,76 | 8,76 | 9,77 |

Advies: toepassing verticale montage

Doorsnede paneel



Aansluiting



Werkende breedte

Standaard is dit product leverbaar in een werkende breedte van 1100mm en op aanvraag leverbaar in 1000mm.

Thermisch rendement

PREMIUM DESIGN+ BETA (KV) CARRIER heeft een hardschuim kern met de PIR technologie. Dit met een dichtheid van 40kg/m³, volledig HCFC-vrij. De isolatiewaarden van de sandwichpanelen zijn berekend conform de NEN-EN 10211-1, NTA 8800 en EN 14509 (inclusief bevestigers, overgangsweerstanden en correctiefactor bouwkwiteit).

Brandklasse

PREMIUM DESIGN+ BETA (KV) CARRIER voldoet aan de Europese brandclassificatie B-s1-d0 conform de EN 13501-1.

Brandwerendheid

Het PREMIUM DESIGN+ BETA (KV) CARRIER paneel is standaard uitgevoerd in een FX brandwerende uitvoering (100-250mm). Deze producten zijn in de basis brandwerend gecertificeerd (zie BETA (KV) FX). Indien dit product wordt toegepast als carrier systeem is dit **niet** ondervangen in de normen. Brandwerendheid dient projectmatig te worden overlegd met onze technische afdeling. **Dit product is ook leverbaar met een minerale wol kern. Vraag naar de mogelijkheden.**

Luchtdoorlaatbaarheid

De luchtdoorlaatbaarheid met betrekking op de naadaansluiting conform de EN 12114 is 0,10 m³/u/m bij 50 Pa.

A.d.h.v. de bovenstaande beoordeling kunnen we concluderen dat de bijdrage van de sandwichpanelen, d.w.z. de onderlinge naadaansluiting, aan de totale luchtdoorlaatbaarheid van een gebouw beperkt is.

Om aan de gestelde eisen te voldoen, is het met name van belang dat er extra aandacht wordt geschonken aan het afwerken van de aansluitvoegen met andere materialen. Hierbij kunt u denken aan raam- en deurkozijnen, doorvoeren, overige gevel- en dagopeningen, aansluitingen vloer en dak en dergelijke.

In het bouwbesluit worden enkel eisen gesteld op gebouwniveau. Het gaat om de zogenoemde qv10

waarde. D.w.z. het lekverlies door de complete gebouwschil in dm³/s per m² gebruiksooppervlakte.

Er worden dus geen specifieke eisen gesteld aan de gevelpanelen (afzonderlijke materialen). Dit product voldoet aan de hoogste eis conform Bouwbesluit.

Water

Waterdampdoorlaatbaarheid is ondoordringbaar. Waterdoorlaatbaarheid Class A-1200 Pa.

Statica

Voor een juiste bepaling van de statische mogelijkheden van dit product dient u contact op te nemen met onze afdeling techniek. Dit product dient zichtbaar bevestigd te worden waar de esthetische schil wordt toegepast.

Milieu

De PREMIUM DESIGN+ BETA (KV) CARRIER sandwichpanelen kunnen worden toegepast in de Milieuprestatie berekening, de gegevens hiervoor kunt u binnenkort vinden in de Nationale Milieudatabase op www.milieudatabase.nl

Managementsystemen

De PREMIUM DESIGN+ BETA (KV) CARRIER sandwichpanelen worden geproduceerd onder de volgende managementsystemen; EN ISO 9001 en EN ISO 14001.



Circulaire Bouweconomie

Cladding Point vindt het belangrijk dat Circulaire Bouweconomie ook meetbaar is. Daarom hebben wij ervoor gekozen om voor onze producten een EPD op te stellen. Een EPD (Environmental Product Declaration (milieuproductverklaring) geeft de klant inzicht hoe duurzaam onze sandwichpanelen zijn. In Nederland gebruiken we de EPD's ook om te berekenen hoeveel milieuschade een gebouw veroorzaakt ten opzichte van haar omgeving. Dit wordt gedaan in de milieuprestatie voor gebouwen berekening ook wel bekend als de MPG.

Door onze sandwichpanelen te selecteren verlaagt u de milieuschade van uw gebouw. Bijzonder is dat onze producten beschikken over een EPD met een **categorie 1 kaart** die voldoet aan de regelgeving vanuit de RVO. Dit is het **hoogst haalbare niveau**.

Wanneer u dit product toepast in een circulair gebouw kunt u een substantieel fiscaal voordeel behalen. Vraag naar de mogelijkheden.

Algemene certificeringen

PREMIUM DESIGN+ BETA (KV) CARRIER wordt vervaardigd uit materialen van de hoogste kwaliteit en voldoet aan de strengste normen en kwaliteitscontroles. Het is gecertificeerd: CE, Dibt (zulassung), BES 6001, Cradle2Cradle en FM approval (vraag naar de mogelijkheden).

Lengten

| | |
|---------------------------|--|
| Productielengten | mogelijk tot 18.500mm |
| Lengten (standaard) | 2.500mm – 13.500mm |
| Lengten* (niet standaard) | 400mm – 2.500mm 13.500mm – 18.500mm |

* Hiervoor kunnen additionele kosten en transporttoeslagen van toepassing zijn. Vraag naar de mogelijkheden en voorwaarden.

Toleranties

| | | |
|-----------------------|-------|-------|
| Voegaansluiting (2mm) | +2mm | -2mm |
| Lengten ≤3000mm | +5mm | -5mm |
| >3000mm | +10mm | -10mm |
| Werkende breedte | +2mm | -2mm |
| Dikte (d)≤100mm | +2mm | -2mm |
| (d)>100mm | +2% | -2% |
| Haaksheid (s) | <0,6% | |

Toleranties zijn conform EN 14509

Standaard coatings exterieur

De basiscoating is polyester 25µm en geschikt voor standaard binnen omgevingen. Deze interieurcoating van polyester (PE) is toepasbaar op gevel, dak en plafond, aanverwante onderdelen en accessoires.

Ook kan de interieurcoating op aanvraag worden uitgevoerd in een geschikte coating voor de foodsector, agrarische sector, natte ruimtes en een agressief milieu. Op aanvraag is dit product ook leverbaar in RVS 304/316.

Terracoat 27µm is een duurzaam en esthetisch verantwoord product en levert goede prestaties. De UV bestendigheid (RUV3) en verhoogde corrosiebescherming (RC3) zorgen voor een goed kleurbehoud.

Diamond 50µm is een technisch, duurzaam en esthetisch hoogwaardig product en levert zeer goede prestaties. Uitstekende UV bestendigheid (RUV4) en verhoogde corrosiebescherming (RC5) zorgen voor een uitstekend kleurbehoud.

Standaard coatings interieur

De basiscoating is polyester 25µm en geschikt voor standaard binnen omgevingen. Deze interieurcoating van polyester (PE) is toepasbaar op gevel, dak en plafond, aanverwante onderdelen en accessoires.

Ook kan de interieurcoating op aanvraag worden uitgevoerd in een geschikte coating voor de foodsector, agrarische sector, natte ruimtes en een agressief milieu. Op aanvraag is dit product ook leverbaar in RVS 304/316.

Totaaloverzicht coatings/kleuren

Bekijk alle coatings en kleurmogelijkheden in ons kleurenpalet.

Garantie

Standaard 10 jaar fabrieksgarantie op structurele en thermische prestaties. Coatinggarantie met een mogelijkheid tot maximaal 40 jaar (afhankelijk van het type coating en projectspecifieke informatie). Projectspectifieke garanties zijn mogelijk en op aanvraag.

Leveringen

Onze leveringen vanuit Brucha worden grotendeels vervoerd per trein om de CO₂ te reduceren. Het overige vervoer is wegtransport en is op basis van Lean and Green op basis van Euro 6-7.

Montage-instructies

Onze montage instructies zijn te downloaden op onze website of verkrijgbaar bij Cladding Point Technical services. De 3-D modellen zijn opgenomen in de Tekla bibliotheek: www.tekla.com

Productbenaming

Productbenaming van onze producent Brucha voor dit product is WP en is als zodanig dan ook vermeld op desbetreffende certificaten. Vraag naar de voorwaarden en eventuele meerprijzen voor bovengenoemde certificeringen.

Technische eigenschappen

| PREMIUM DESIGN+ BETA CARRIER | KV | | | | | | | | | | | |
|---|-------------|-------------|-------------|-------------|-------------|-------------|-------------|-------------|-------------|-------------|-------------|-------------|
| Dikte (mm) | 60 | 80 | 100 | 120 | 140 | 150 | 160 | 170 | 180 | 200 | 220* | 250* |
| Totaalgewicht paneel (kg/m ²) | | | | | | | | | | | | |
| Buitenplaat dikte 0.5 mm | 11,25 | 12,05 | 12,85 | 13,65 | 14,45 | 14,85 | 15,25 | 15,65 | 16,05 | 16,85 | 17,65 | 18,95 |
| Binnenplaat dikte 0.5 mm | | | | | | | | | | | | |
| Geluidsreductie (Rw (C,Ctr) dB) | ~26 (-2;-4) | ~26 (-2;-4) | ~27 (-2;-4) | ~27 (-2;-4) | ~27 (-2;-4) | ~27 (-2;-4) | ~27 (-2;-4) | ~27 (-2;-4) | ~27 (-2;-4) | ~27 (-2;-4) | ~27 (-2;-4) | ~27 (-2;-4) |
| Rc-waarde (m ² .K/W), NTA 8800 | 2,81 | 3,85 | 4,87 | 5,88 | 6,89 | 7,39 | 7,70 | 8,40 | 8,91 | 9,92 | 10,94 | 12,48 |

* Productiemogelijkheden op aanvraag.

Advies: toepassing verticale montage

Doorsnede paneel



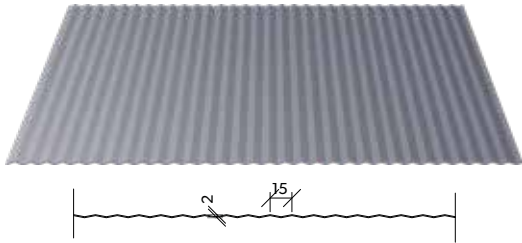
Let op! Dikte 100-250mm heeft een KV aansluiting.

Aansluiting (zichtbare bevestiging)

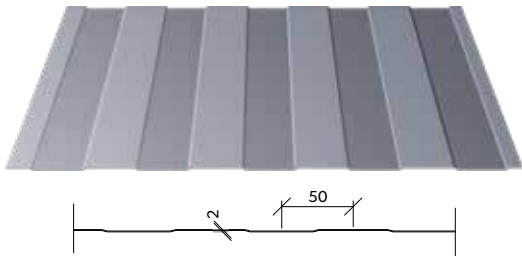


Let op! Dikte 60-80mm heeft een standaard aansluiting.

RIB 15



BOX



| PROFILERING | EXTERIEUR | INTERIEUR |
|-------------|-----------|-----------|
| Rib 15 | ja | nee |
| Box | ja | ja |



Algemene aandachtspunten Carrier systeem;

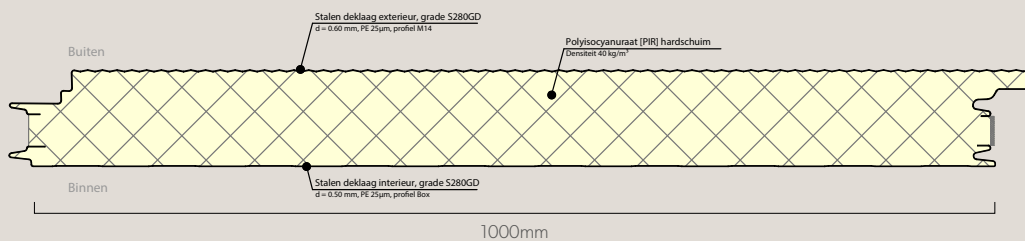
- Railsysteem dient dwars op de overspanningsrichting van de panelen te worden geplaatst. D.w.z. panelen horizontaal, railsysteem verticaal en vice-versa
- Bij voorkeur omega profiel toepassen i.v.m. sterkte en stijfheid. Z en/of Hoed-profielen zijn ook toepasbaar, echter hebben beperkingen t.o.v. omega profiel
- H.o.h. afstand railsysteem en verankering railsysteem aan de buitenhuid afhankelijk van projectgegevens
- Lengte railsysteem ca. 3,0 m (i.v.m. temperatuur uitzettingen). Railsysteem te delen op onderlinge naadaansluiting panelen
- PE-tape dient te worden aangebracht tussen het railsysteem en de buitenhuid. (i.v.m. krasvorming buitenhuid door het uitzetten en krimpen van railsysteem onder temperatuurbelasting)
- De secundaire gevelafwerking mag geen belastingen doorgeven aan de buitenhuid. Voorbeeld: aanbrengen van slob-gaten in het railsysteem, zodat de thermische bewegingen opgevangen kunnen worden
- Bevestiging secundaire gevelafwerking volgens opgave leverancier

Metselwerk: T.b.v. metselwerk luid het advies om de omega profielen met h.o.h. afstand van 500 mm te plaatsen i.v.m. hoeveelheid spouwankers (door aannemer te bepalen).

Sandwichpanelen met dragende functie voor een secundaire gevelafwerking.

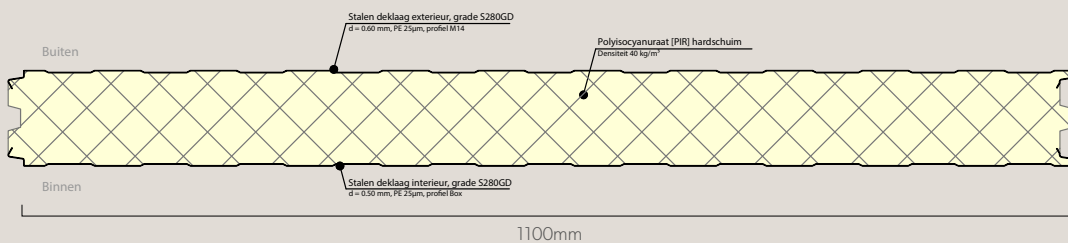
PREMIUM DESIGN+ ALPHA CARRIER

Advies: toepassing verticale montage

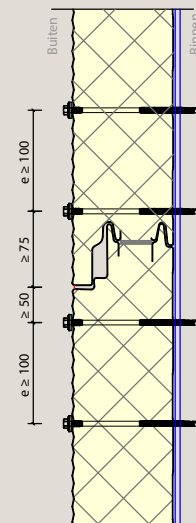


PREMIUM DESIGN+ BETA (KV) CARRIER

Advies: toepassing horizontale montage



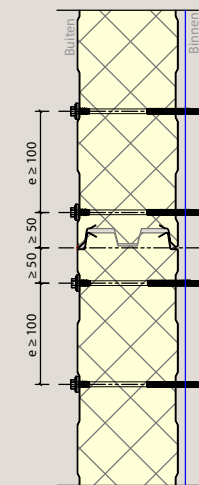
Bevestiging



PREMIUM DESIGN+ ALPHA CARRIER

Advies: toepassing verticale montage

Dit product dient zichtbaar bevestigd te worden waar de esthetische schil wordt toegepast.



PREMIUM DESIGN+ BETA (KV) CARRIER

Advies: toepassing horizontale montage

Overzicht van opstelling en bevestiging van railsysteem op verticaal gemonteerde sandwichelementen PREMIUM DESIGN+ ALPHA CARRIER.

PREMIUM DESIGN+ ALPHA CARRIER

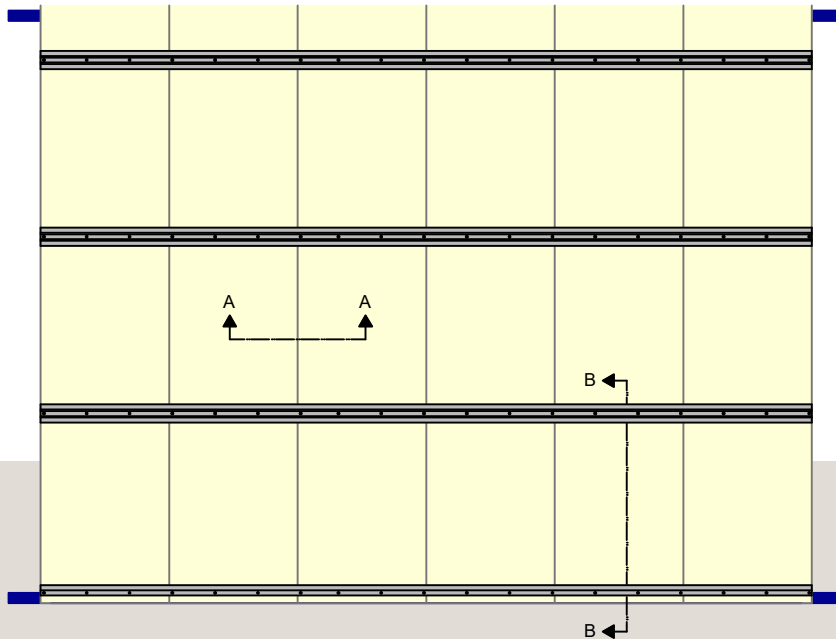
PIR hardschuim (verdekte bevestiging)

Voorwaarden secundaire gevelafwerking:

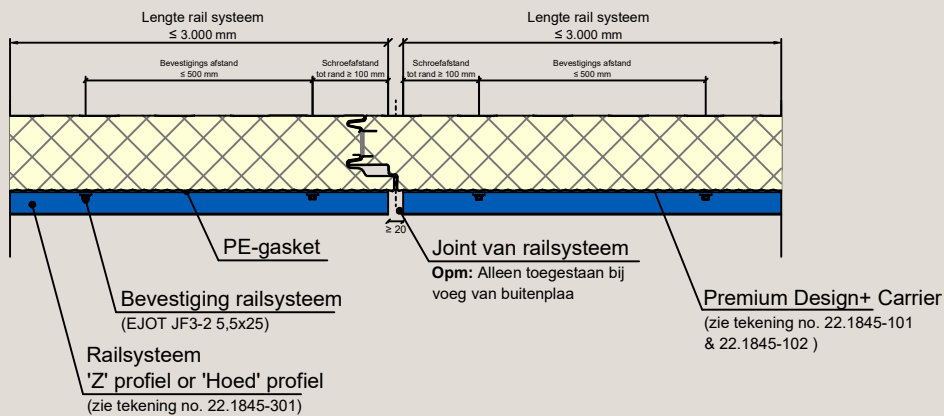
Secundaire gevelbekleding (incl. railsysteem) met een oppervlaktegewicht $\Delta g_k < 45 \text{ kg/m}^2$.

Met de juiste berekeningen, adviezen en montage voor dit product heeft u nagenoeg alle vrijheid in uw ontwerp.

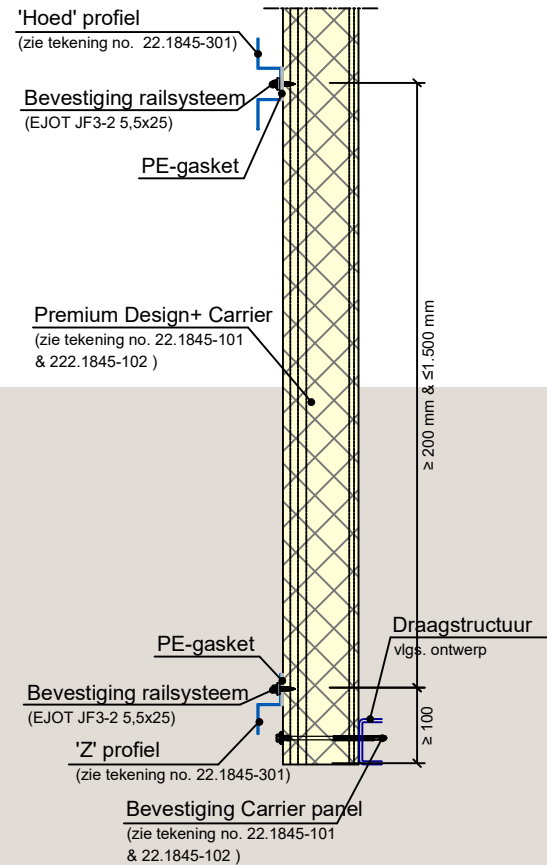
Raadpleeg voor de toepassing (afwijkend gewicht) onze technische afdeling.



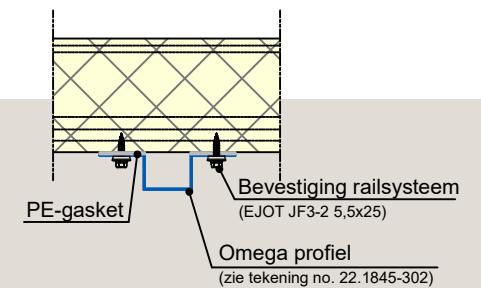
DOORSNEDE A-A



DOORSNEDE B-B



ALTERNATIEF RAILSISTEEM - TYPE 3



Overzicht van opstelling en bevestiging van railsysteem op horizontaal gemonteerde sandwichelementen PREMIUM DESIGN+ BETA (KV) CARRIER.

PREMIUM DESIGN+ BETA (KV) CARRIER

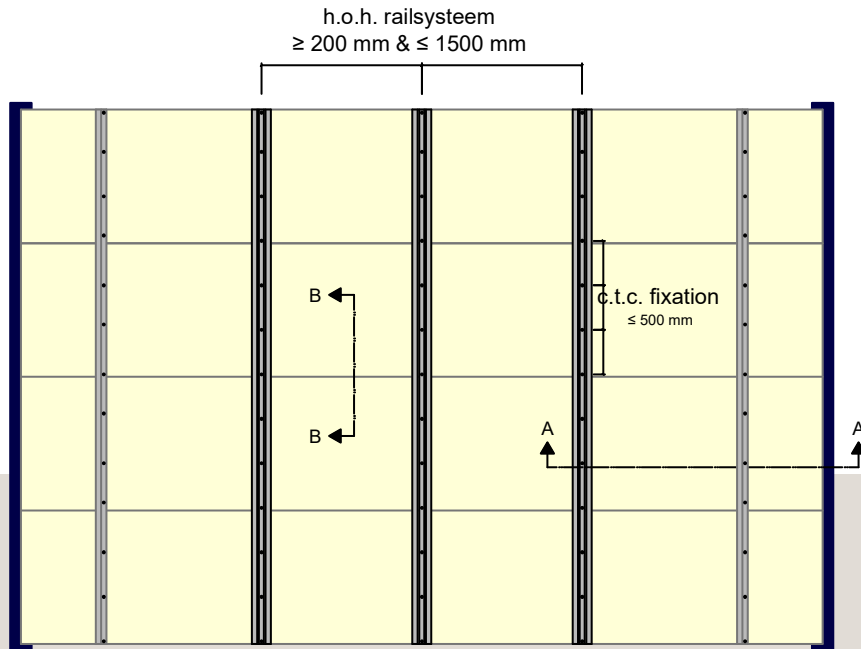
PIR hardschuim (zichtbare bevestiging)

Voorwaarden secundaire gevelafwerking:

Secundaire gevelbekleding (incl. railsysteem) met een oppervlaktegewicht $\Delta g_k < 45 \text{ kg/m}^2$.

Met de juiste berekeningen, adviezen en montage voor dit product heeft u nagenoeg alle vrijheid in uw ontwerp.

Raadpleeg voor de toepassing (afwijkend gewicht) onze technische afdeling.



DOORSNEDE
B-B

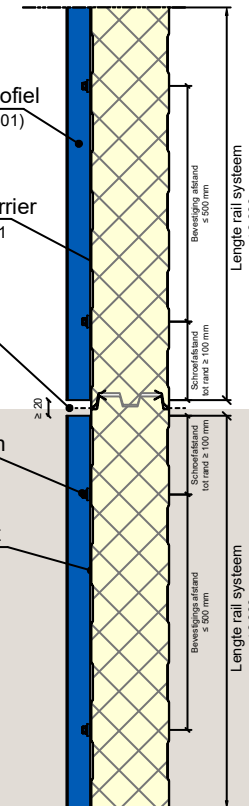
Rail systeem
 'Z'profiel of 'Hoed' profiel
 (zie tekening no. 22.1845-301)

Premium Design+ Carrier
 (zie tekening no. 22.1845-101
 & 22.1845-102)

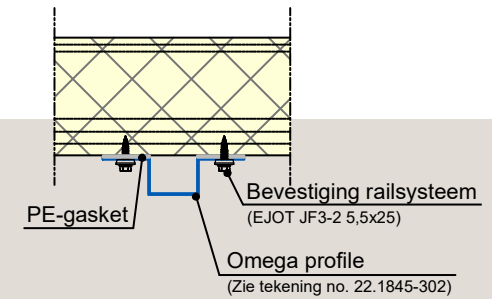
Joint van railsysteem
 Opm: Alleen toegestaan bij
 voeg van buitenplaat

Bevestiging railsysteem
 (EJOT JF3-2 5,5x25)

PE-gasket



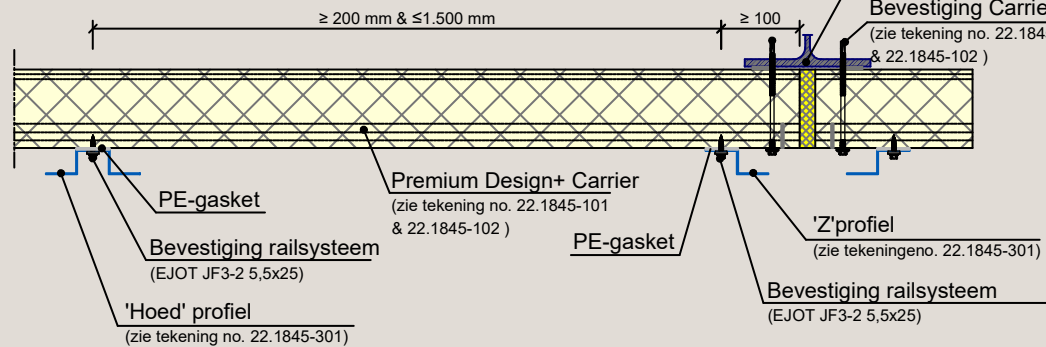
ALTERNATIEF
RAILSISTEEM - TYPE 3



DOORSNEDE
A-A

Draagstructuur
 volgens ontwerp

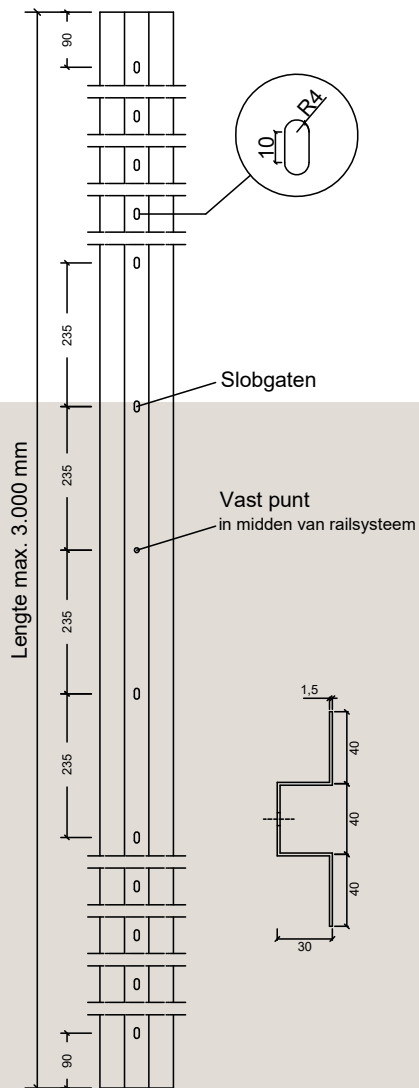
Bevestiging Carrier panel
 (zie tekening no. 22.1845-101
 & 22.1845-102)



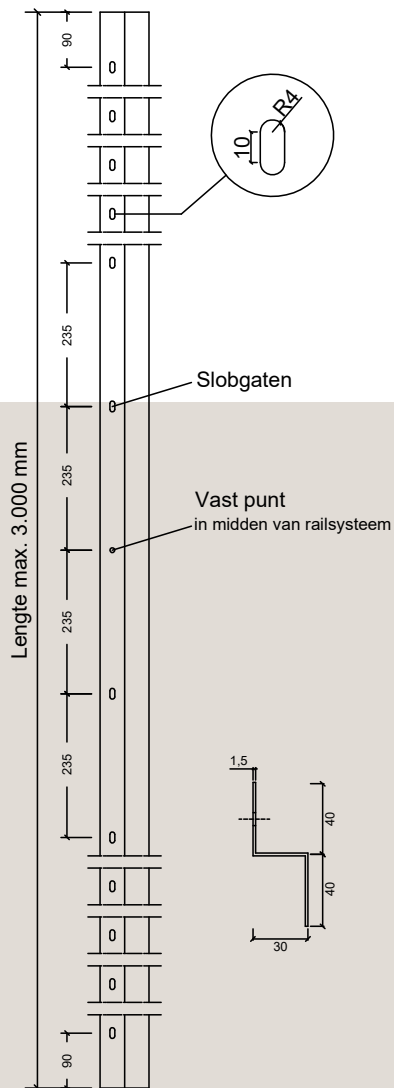
PREMIUM DESIGN+ ALPHA/BETA (KV) CARRIER

PIR hardschuim (verdekte en zichtbare bevestiging)

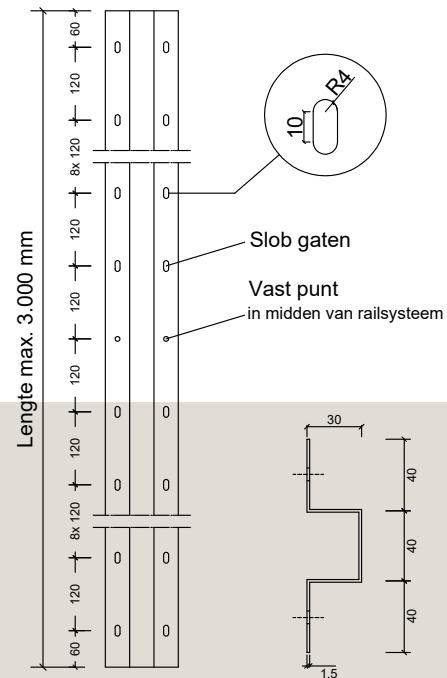
Railsysteem - type 1: 'Hoed' profiel
Afm.: 40/30/40/30/40 (t = 1,5)



Railsysteem - type 2: 'Z' profiel
Afm.: 40/30/40 (t = 1,5)



Railsysteem - type 3: 'Omega' profiel
Afm.: 40/30/40/30/40 (t = 1,5)



PREMIUM DESIGN+ CARRIER

PIR hardschuim (verdekte en zichtbare bevestiging)





Wilt u meer weten?

Cladding Point is continu bezig met het verbeteren en testen van haar producten. Er komen op regelmatige basis nieuwe testresultaten bij. Mocht de gewenste brandwerendheid met eventueel bijbehorende voorwaarden, die op uw project van toepassing is, niet zijn opgenomen in de handleiding, neem dan contact op met de technische afdeling voor de mogelijkheden en/of laatste stand van zaken. In veel gevallen kunnen wij u een passende oplossing bieden.

BRUCHA®

Cladding Point B.V.
Handelsweg 12, 6662 NH, Elst
+31 26 36 50 630
info@claddingpoint.nl
claddingpoint.nl

