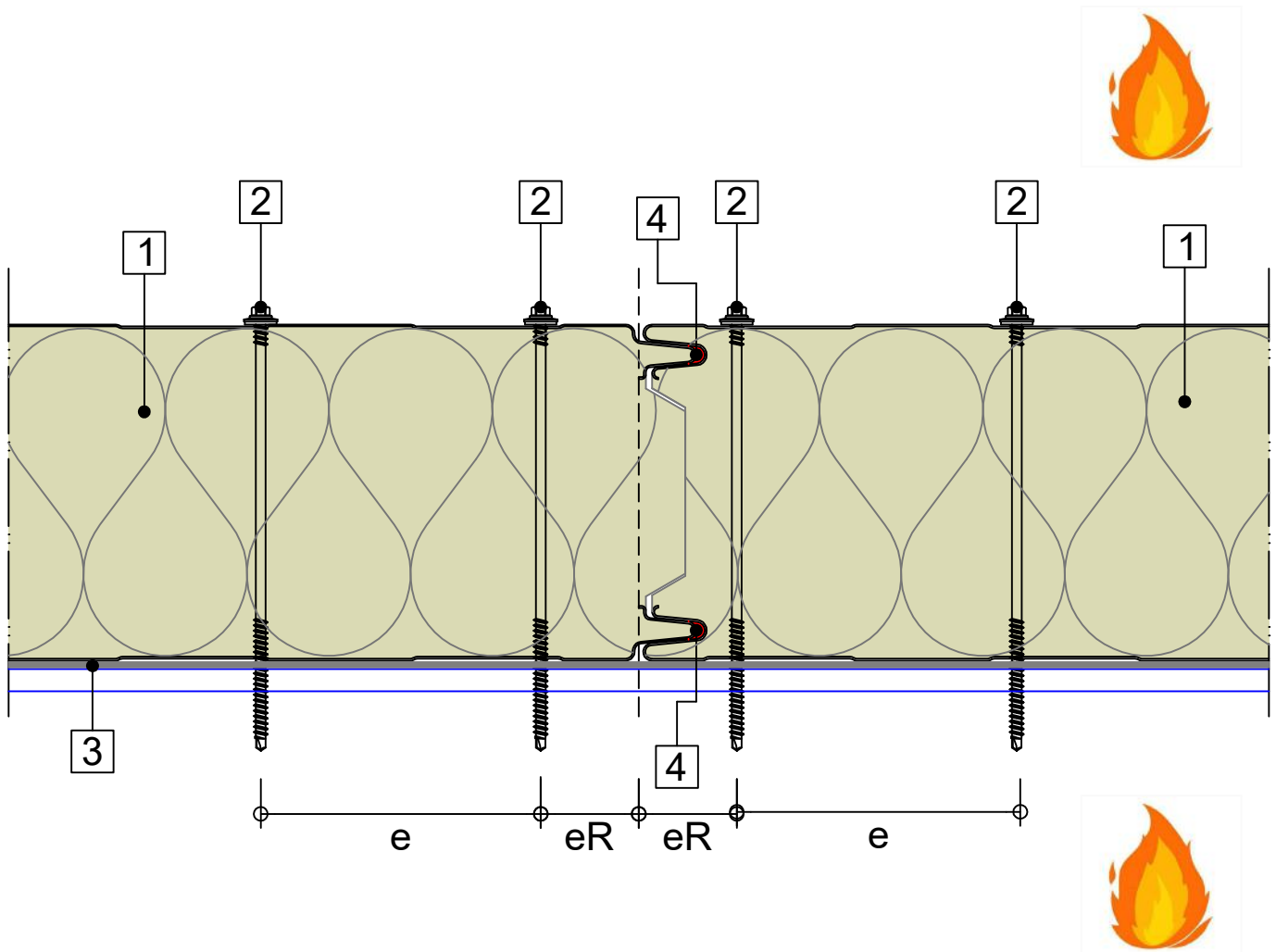


SCHEIDINGSWANDEN - VERTICALE MONTAGE
BUSINESS LINE BETA MW
BRANDWEREND

SW.CP.BL.MW-V.01a
 VOEGAANSLUITING
 Horizontale doorsnede



Schroefafstanden	Onderlinge afstand	Vanaf paneelrand [eR]
Loodrecht op montagerichting (zie afbeelding)	≥ 100 mm	≥ 35 mm & ≤ 100 mm
Parallel aan montagerichting	H.o.h. afstand ondersteuning	≥ 20 mm & ≥ 3d
d: Schroefdiameter		

Disclaimer:

De weergegeven voegaansluiting kan afwijken. Het e.e.a. afhankelijk van de brandtest, type paneel en toepassingsgebied.

Voor brandwerende uitvoering onderlinge voegaansluiting verwijzen wij u naar de betreffende productbladen.

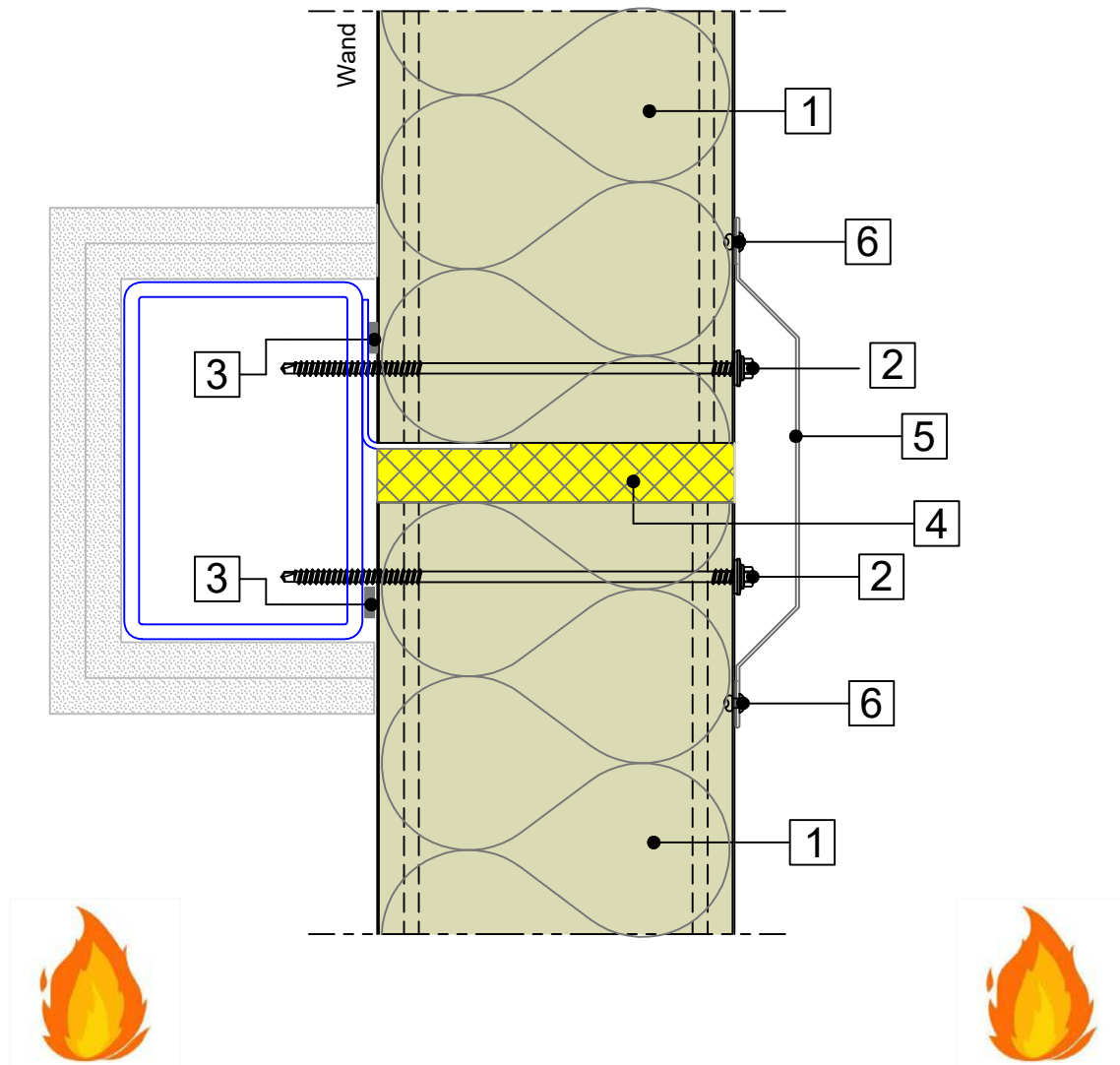
Schaal: 1:2.5

Nr.	Omschrijving
1	Sandwichpaneel
2	Bevestigingsmiddel
3	Zelfklevende afdichtingsband PE
4	Brandwerende kit, type Hilti CFS-S SIL (o.g.)**

** vanaf EW/EI 180 minuten

SCHEIDINGSWANDEN - VERTICALE MONTAGE
BUSINESS LINE BETA MW
BRANDWEREND

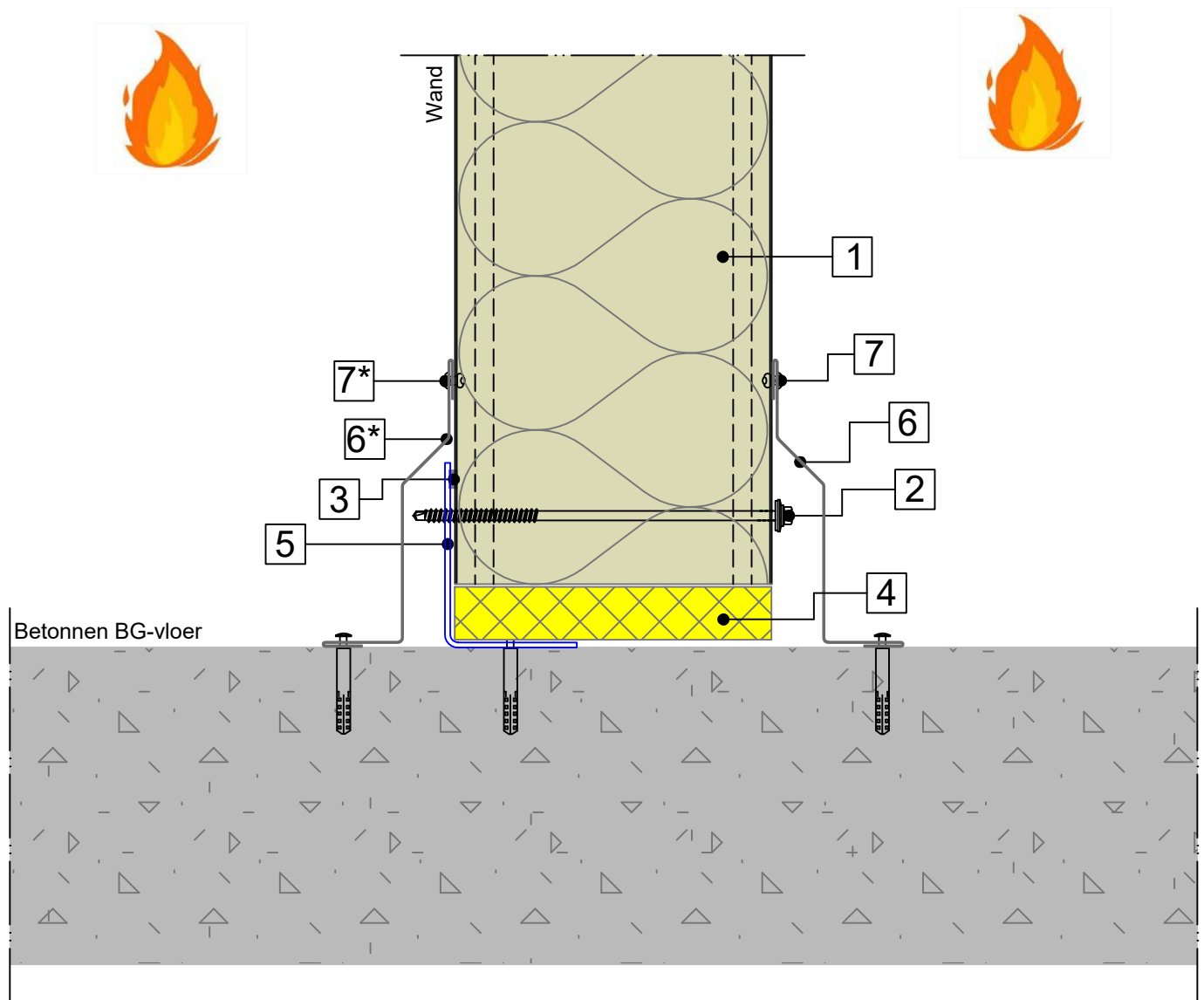
SW.CP.BL.MW-V.01b
 HORIZONTALE STUIKNAAD
 Verticale doorsnede



Nr.	Omschrijving	Schaal: 1:2.5
1	Sandwichpaneel	
2	Bevestigingsmiddel	
3	Zelfklevende afdichtingsband PE	
4	Thermische isolatie [Geschikt voor brandwerende scheidingen]	
5	Stuiknaad profiel	
6	Popnagel	

SCHEIDINGSWANDEN - VERTICALE MONTAGE
BUSINESS LINE BETA MW
BRANDWEREND

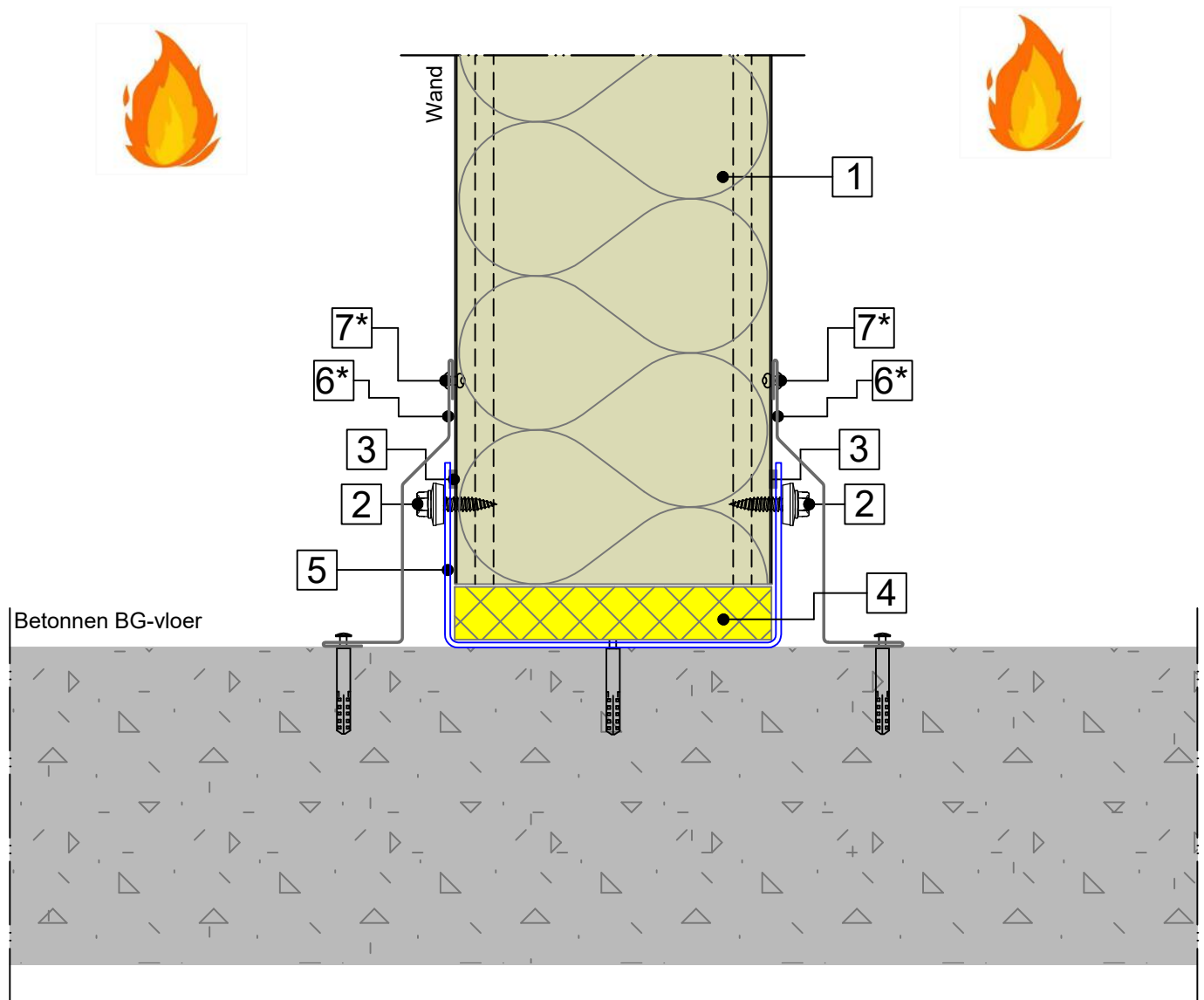
SW.CP.BL.MW-V.02a
ONDERDETAIL BETONVLOER
VARIANT 1
Verticale doorsnede



Nr.	Omschrijving	Schaal: 1:2.5
1	Sandwichpaneel	
2	Bevestigingsmiddel	
3	Zelfklevende afdichtingsband PE	
4	Thermische isolatie [Geschikt voor brandwerende scheidingen]	
5	Stalen L-profiel	
6	Zetwerk	
7	Popnagel	
	* Optioneel	

SCHEIDINGSWANDEN - VERTICALE MONTAGE
BUSINESS LINE BETA MW
BRANDWEREND

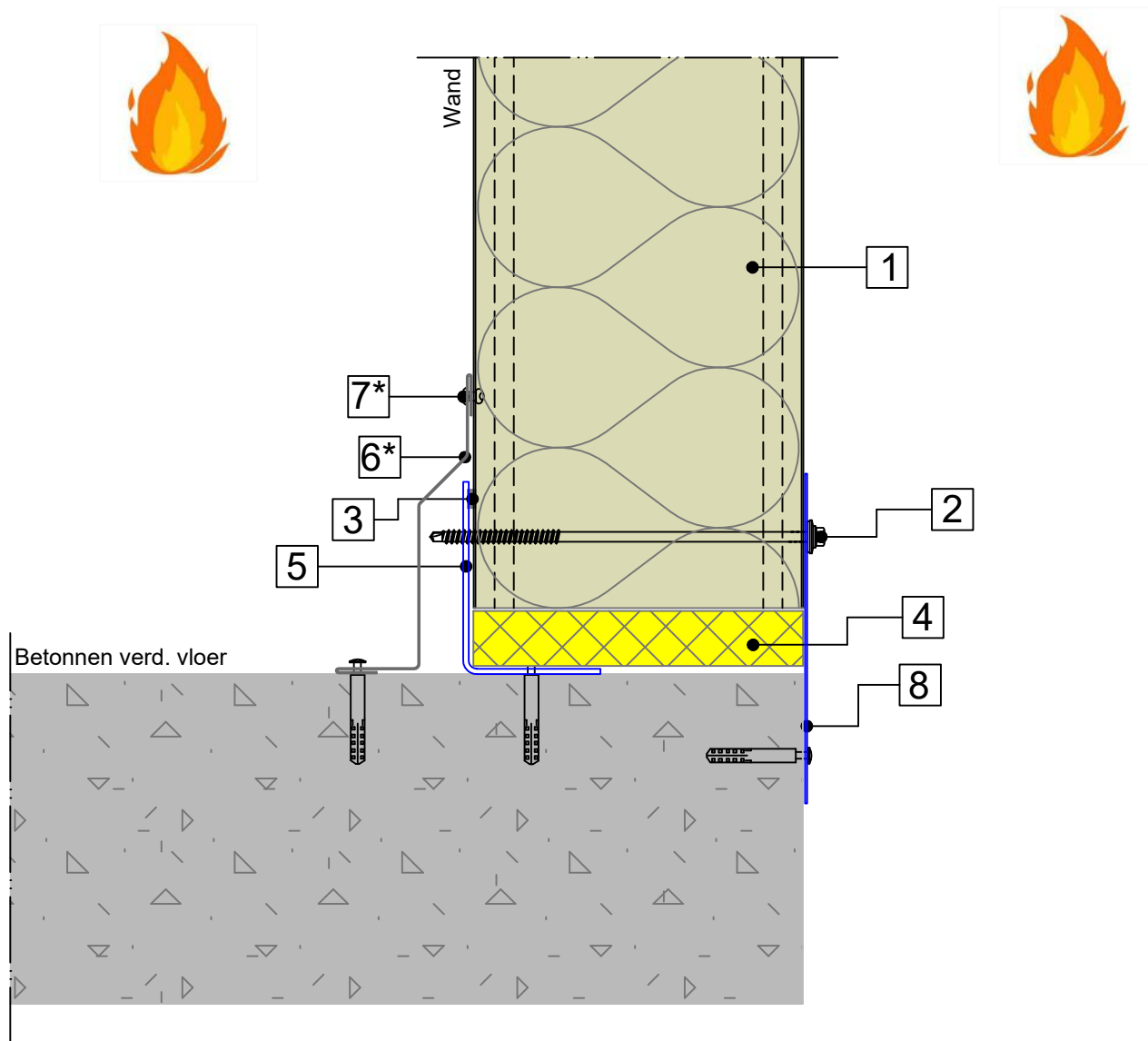
SW.CP.BL.MW-V.02b
ONDERDETAIL BETONVLOER
VARIANT 2
Verticale doorsnede



Nr.	Omschrijving	Schaal: 1:2.5
1	Sandwichpaneel	
2	Bevestigingsmiddel	
3	Zelfklevende afdichtingsband PE	
4	Thermische isolatie [Geschikt voor brandwerende scheidingen]	
5	Stalen U-profiel	
6	Zetwerk	
7	Popnagel	
	* Optioneel	

SCHEIDINGSWANDEN - VERTICALE MONTAGE
BUSINESS LINE BETA MW
BRANDWEREND

SW.CP.BL.MW-V.02c
 ONDERDETAIL BETONVLOER
 VARIANT 3
 Verticale doorsnede

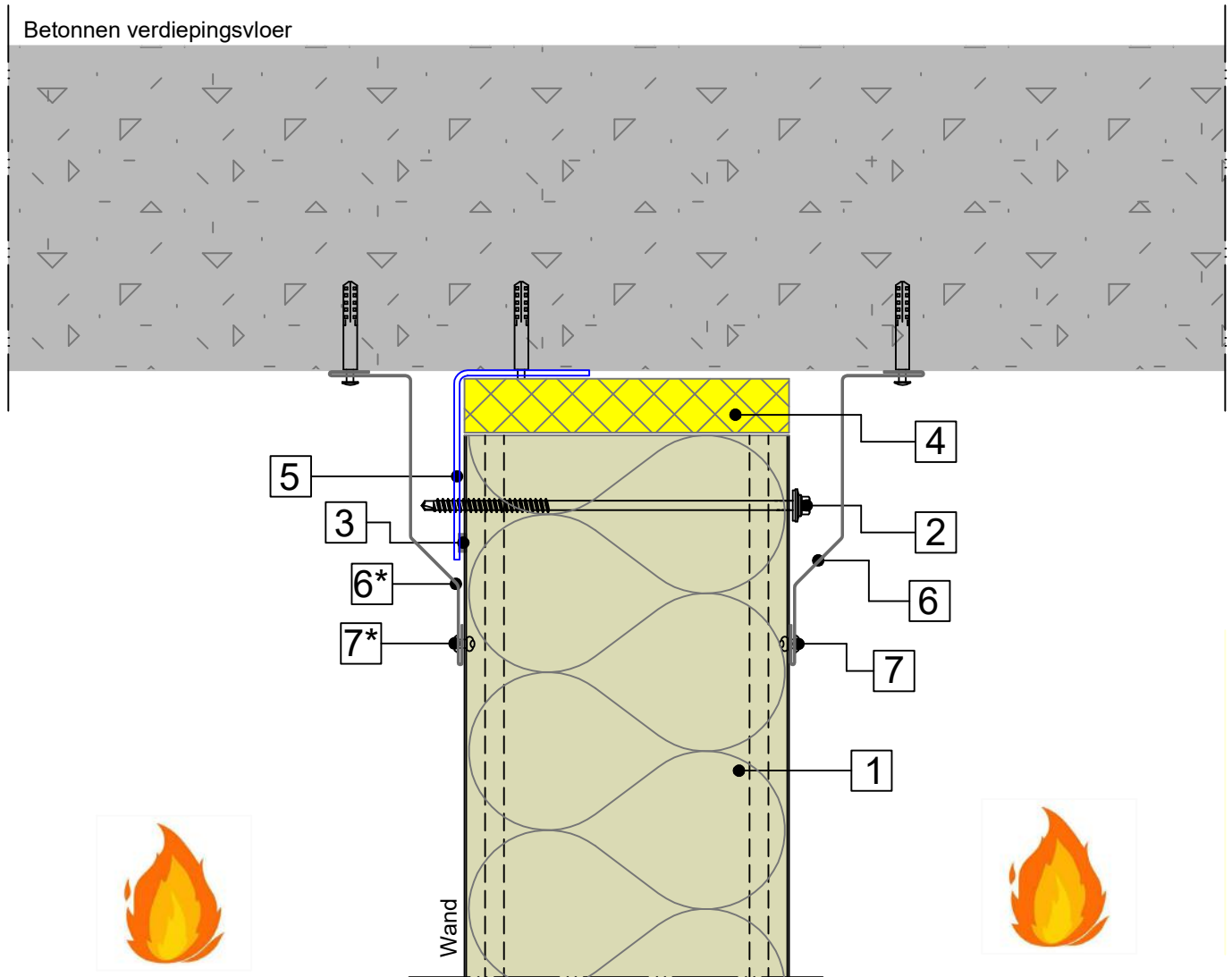


Nr.	Omschrijving	Schaal: 1:2.5
1	Sandwichpaneel	
2	Bevestigingsmiddel	
3	Zelfklevende afdichtingsband PE	
4	Thermische isolatie [Geschikt voor brandwerende scheidingen]	
5	Stalen U-profiel	
6	Zetwerk	
7	Popnagel	
8	Stalen afdekprofiel	

* Optioneel

SCHEIDINGSWANDEN - VERTICALE MONTAGE
BUSINESS LINE BETA MW
 BRANDWEREND

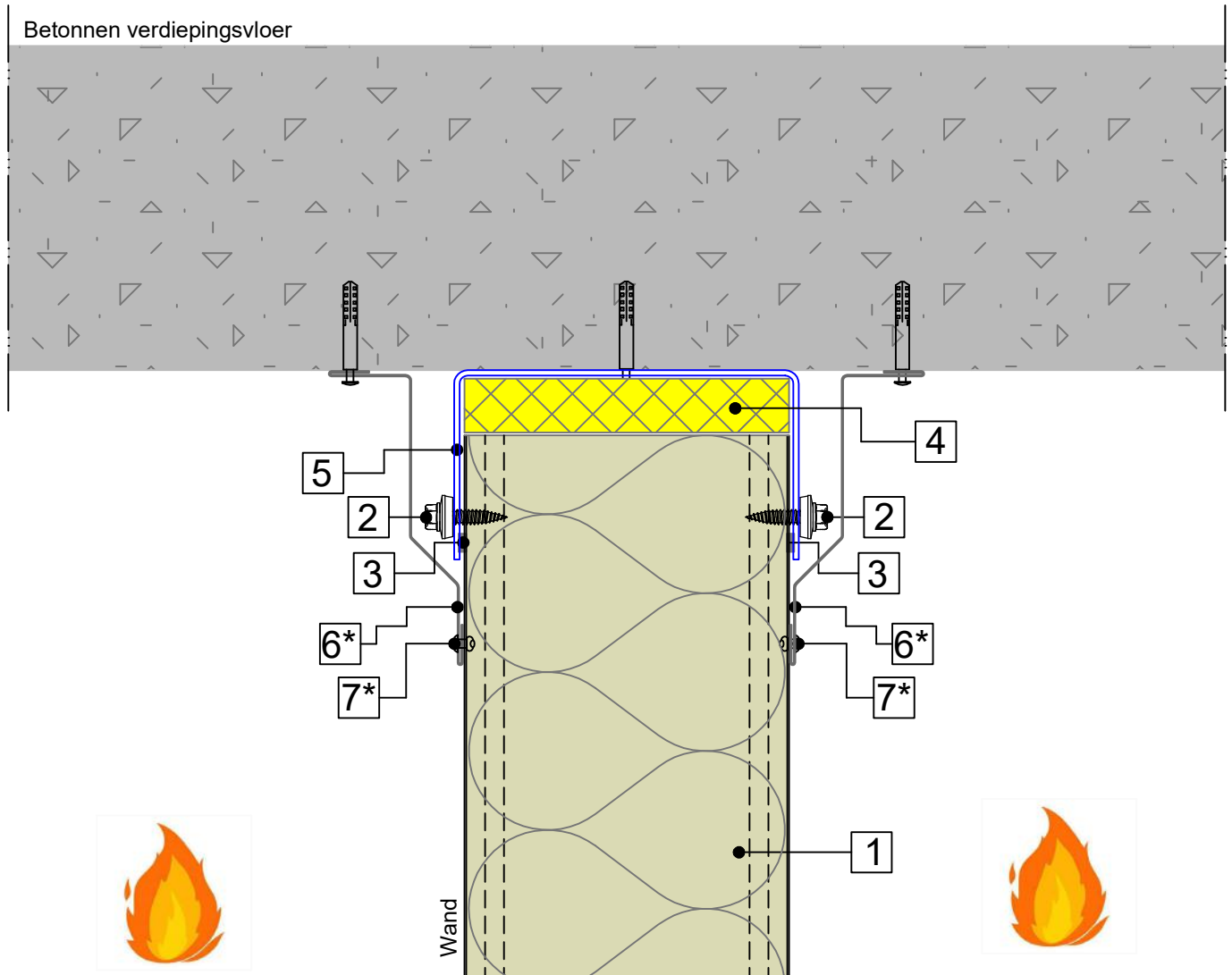
SW.CP.BL.MW-V.03a
 BOVENDETAIL BETONVLOER
 VARIANT 1
 Verticale doorsnede



Nr.	Omschrijving	Schaal: 1:2.5
1	Sandwichpaneel	
2	Bevestigingsmiddel	
3	Zelfklevende afdichtingsband PE	
4	Thermische isolatie [Geschikt voor brandwerende scheidingen]	
5	Stalen L-profiel	
6	Zetwerk	
7	Popnagel	
	* Optioneel	

SCHEIDINGSWANDEN - VERTICALE MONTAGE
BUSINESS LINE BETA MW
 BRANDWEREND

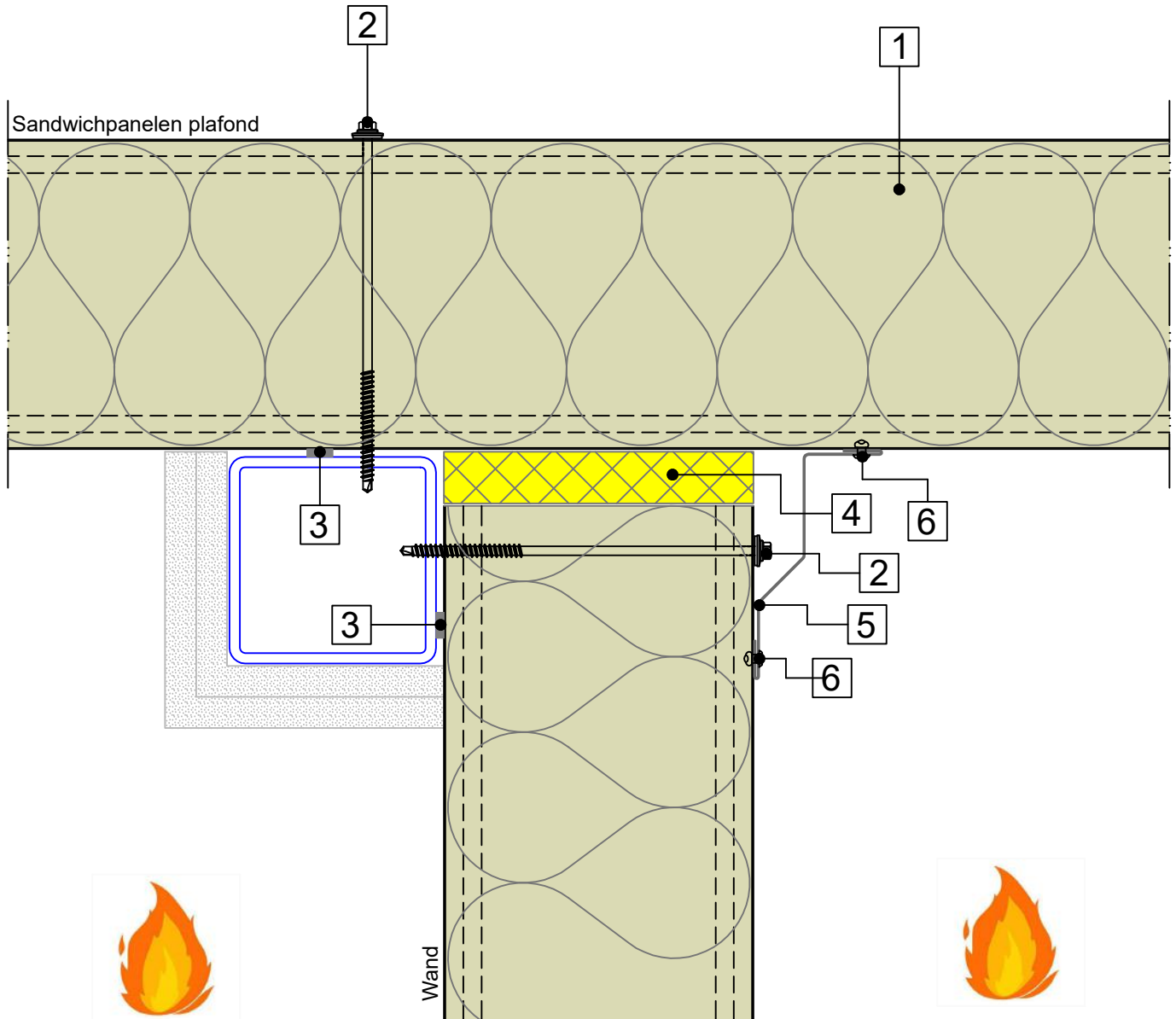
SW.CP.BL.MW-V.03b
 BOVENDETAIL BETONVLOER
 VARIANT 2
 Verticale doorsnede



Nr.	Omschrijving	Schaal: 1:2.5
1	Sandwichpaneel	
2	Bevestigingsmiddel	
3	Zelfklevende afdichtingsband PE	
4	Thermische isolatie [Geschikt voor brandwerende scheidingen]	
5	Stalen U-profiel	
6	Zetwerk	
7	Popnagel	
	* Optioneel	

SCHEIDINGSWANDEN - VERTICALE MONTAGE
BUSINESS LINE BETA MW
BRANDWEREND

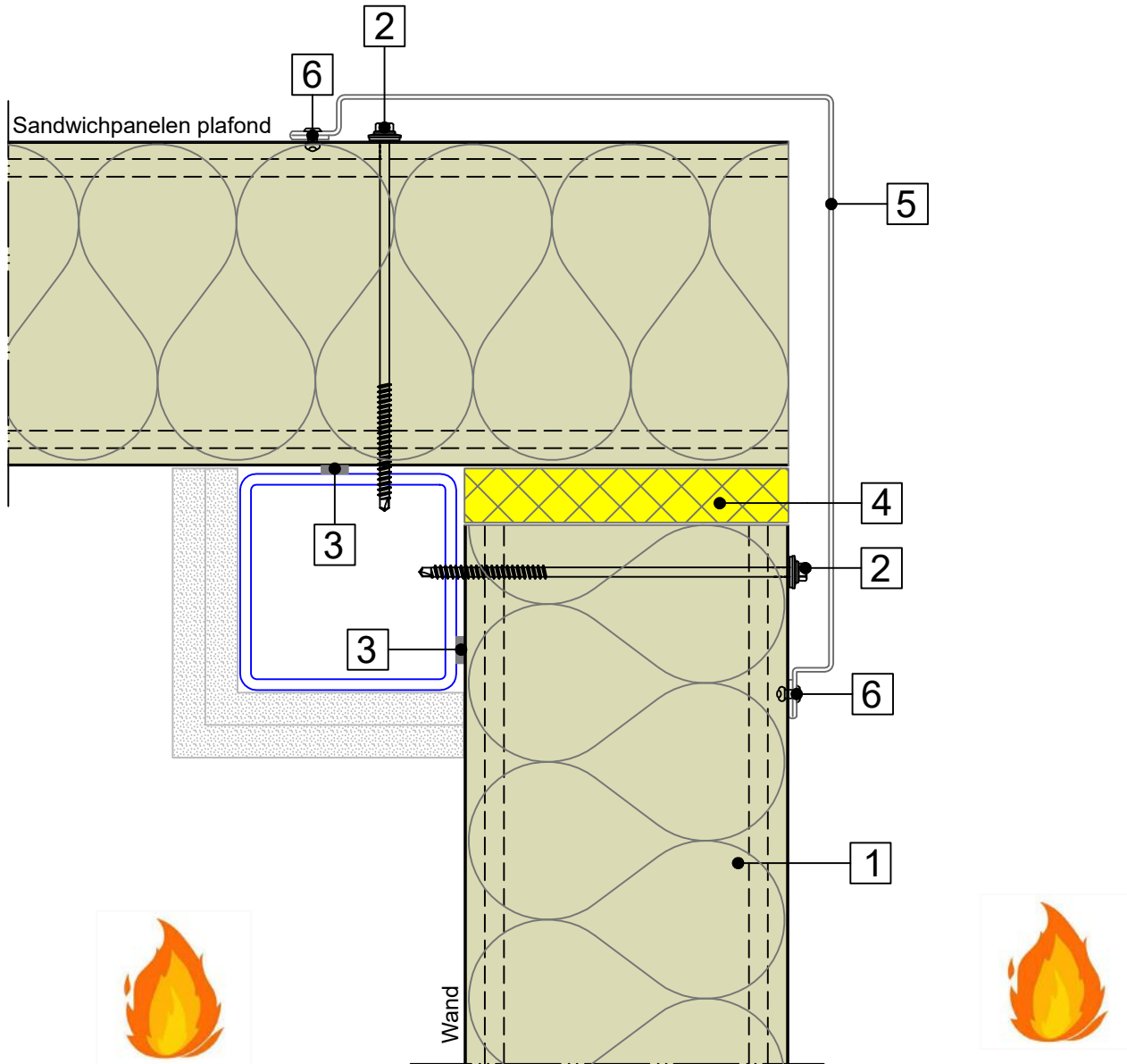
SW.CP.BL.MW-V.03c
 BOVENDETAIL MET
 SW-PLAFOND - VARIANT 1
 Verticale doorsnede



Nr.	Omschrijving	Schaal: 1:2.5
1	Sandwichpaneel	
2	Bevestigingsmiddel	
3	Zelfklevende afdichtingsband PE	
4	Thermische isolatie [Geschikt voor brandwerende scheidingen]	
5	Zetwerk	
6	Popnagel	

SCHEIDINGSWANDEN - VERTICALE MONTAGE
BUSINESS LINE BETA MW
 BRANDWEREND

SW.CP.BL.MW-V.03d
 BOVENDETAIL MET
 SW-PLAFOND - VARIANT 2
 Verticale doorsnede



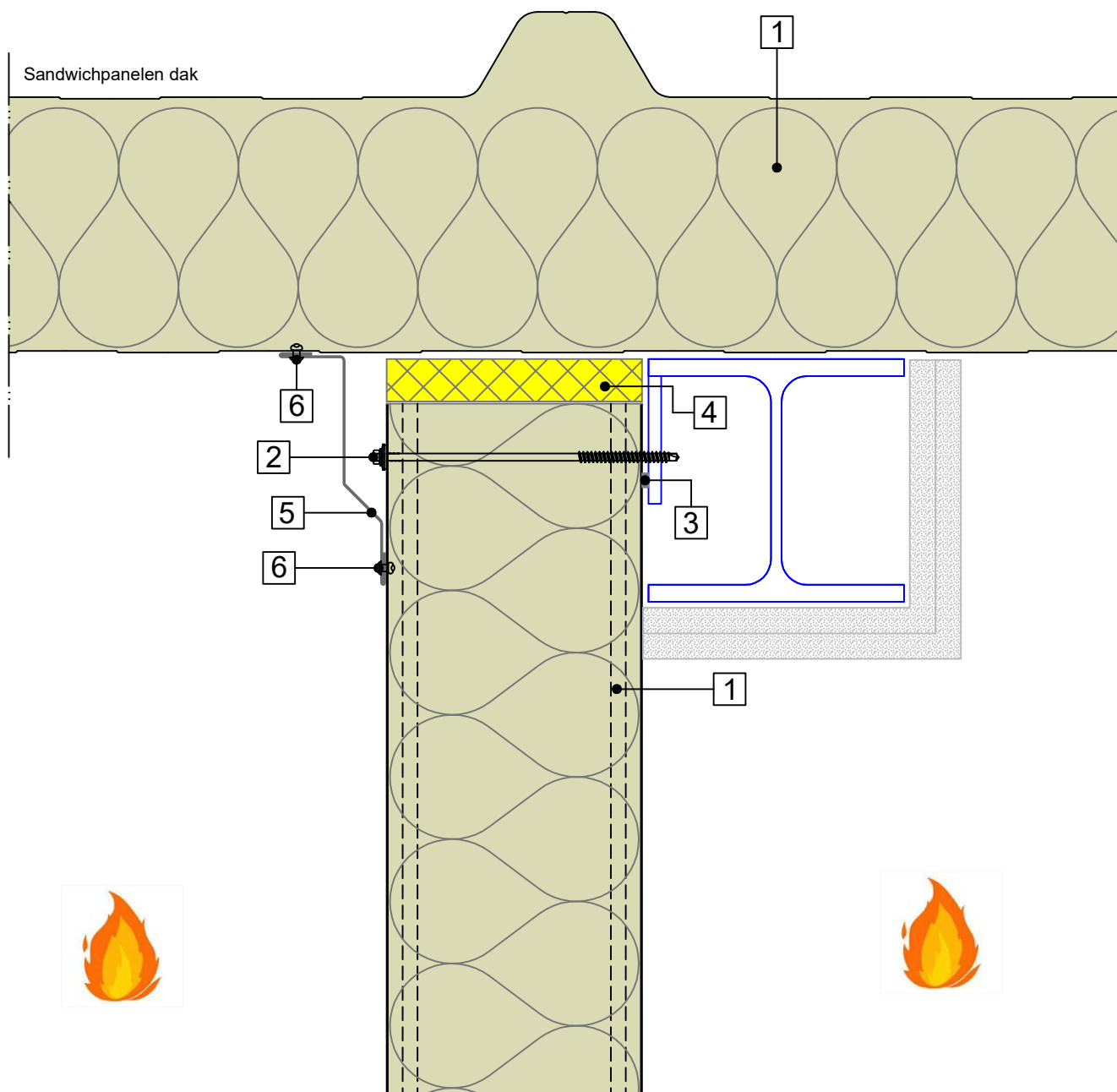
Nr.	Omschrijving	Schaal: 1:2.5
1	Sandwichpaneel	
2	Bevestigingsmiddel	
3	Zelfklevende afdichtingsband PE	
4	Thermische isolatie [Geschikt voor brandwerende scheidingen]	
5	Zetwerk	
6	Popnagel	

SCHEIDINGSWANDEN - VERTICALE MONTAGE
BUSINESS LINE BETA MW
 BRANDWEREND

SW.CP.BL.MW-V.03e

BOVENDETAIL DAK
 VARIANT 1

Verticale doorsnede

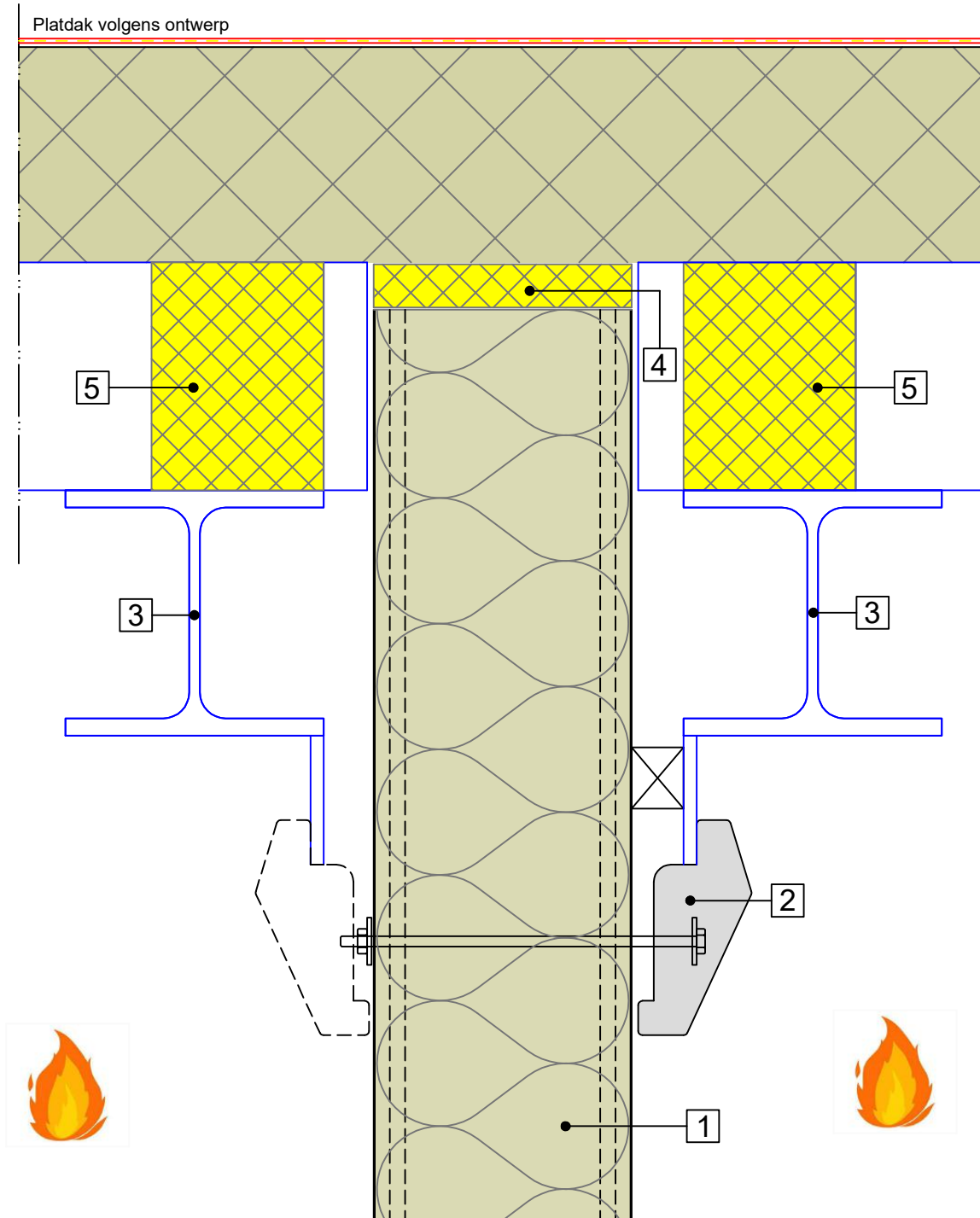


Nr.	Omschrijving	Schaal: 1:3
1	Sandwichpaneel	
2	Bevestigingsmiddel	
3	Zelfklevende afdichtingsband PE	
4	Thermische isolatie [Geschikt voor brandwerende scheidingen]	
5	Zetwerk	
6	Popnagel	

SCHEIDINGSWANDEN - VERTICALE MONTAGE
BUSINESS LINE BETA MW
BRANDWEREND

SW.CP.BL.MW-V.03f

BOVENDETAIL DAK
SMELTANKERS
Verticale doorsnede

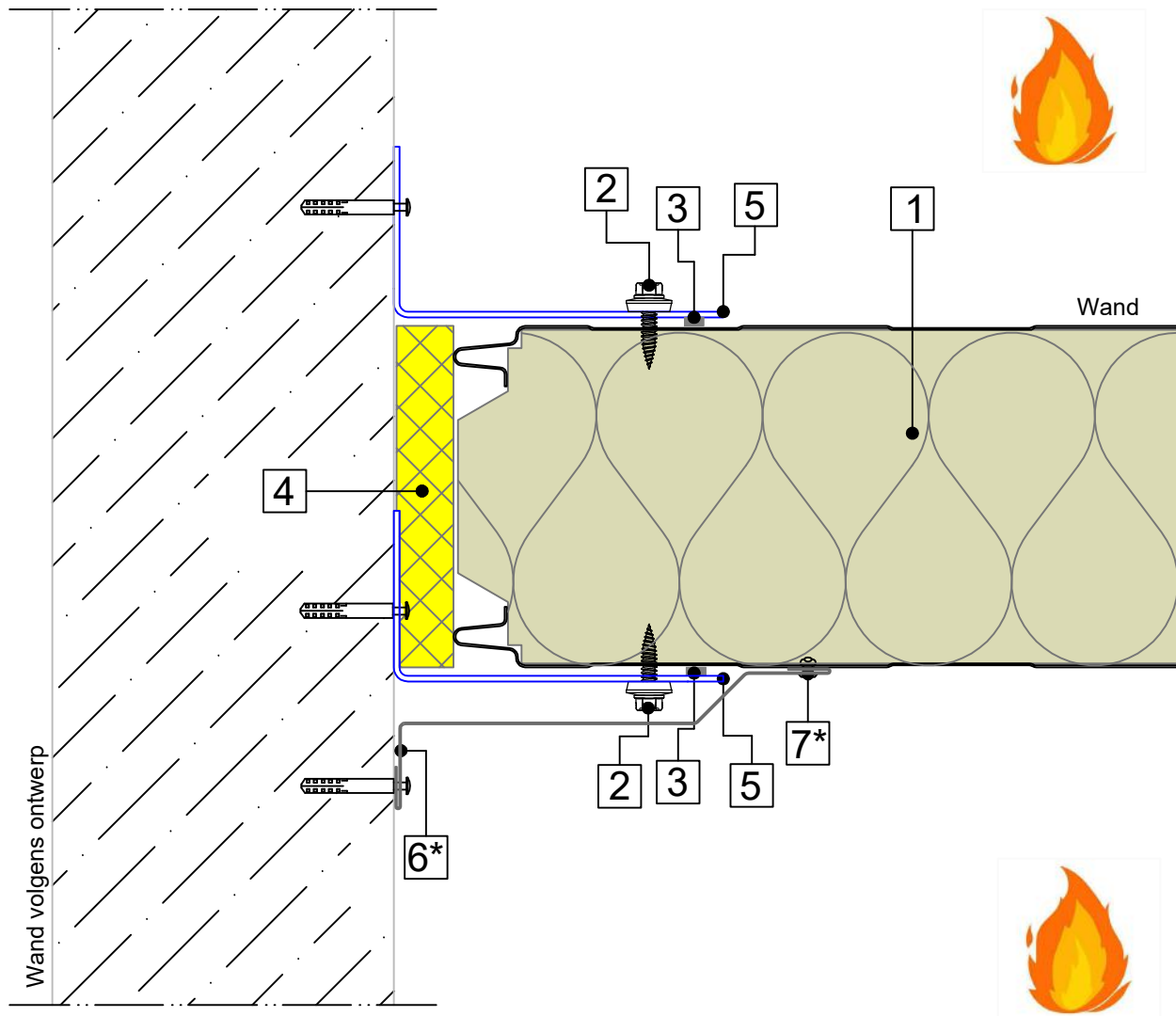


Nr.	Omschrijving	Schaal: 1:3
1	Sandwichpaneel	
2	Bevestigingsmiddel	
3	Dubbele staalconstructie*	
4	Thermische isolatie [Geschikt voor brandwerende scheidingsen]	
5	Steenwol cannalure vulling	

* staalconstructie dient onafhankelijk van elkaar te kunnen bezwijken zonder negatieve gevolgen voor de brandweerstand van de sandwich panelen wand

SCHEIDINGSWANDEN - VERTICALE MONTAGE
BUSINESS LINE BETA MW
BRANDWEREND

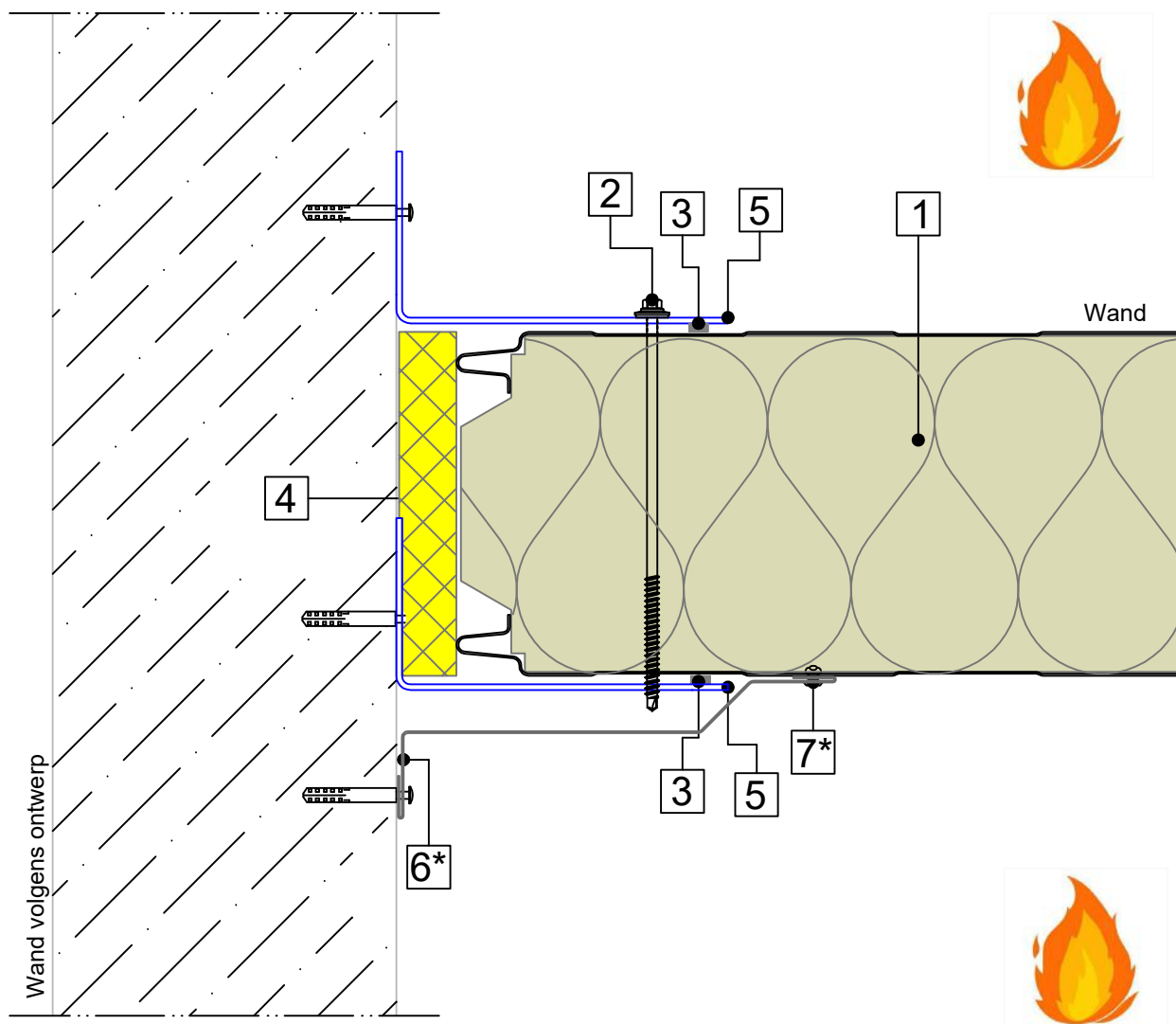
SW.CP.BL.MW-V.04a
 ZIJ-AANSLUITING - VARIANT 1
 Horizontale doorsnede



Nr.	Omschrijving	Schaal: 1:2.5
1	Sandwichpaneel	
2	Bevestigingsmiddel	
3	Zelfklevende afdichtingsband PE	
4	Thermische isolatie [Geschikt voor brandwerende scheidingen]	
5	Stalen hoek	
6	Zetwerk	
7	Popnagel	
	* Optioneel	

SCHEIDINGSWANDEN - VERTICALE MONTAGE
BUSINESS LINE BETA MW
 BRANDWEREND

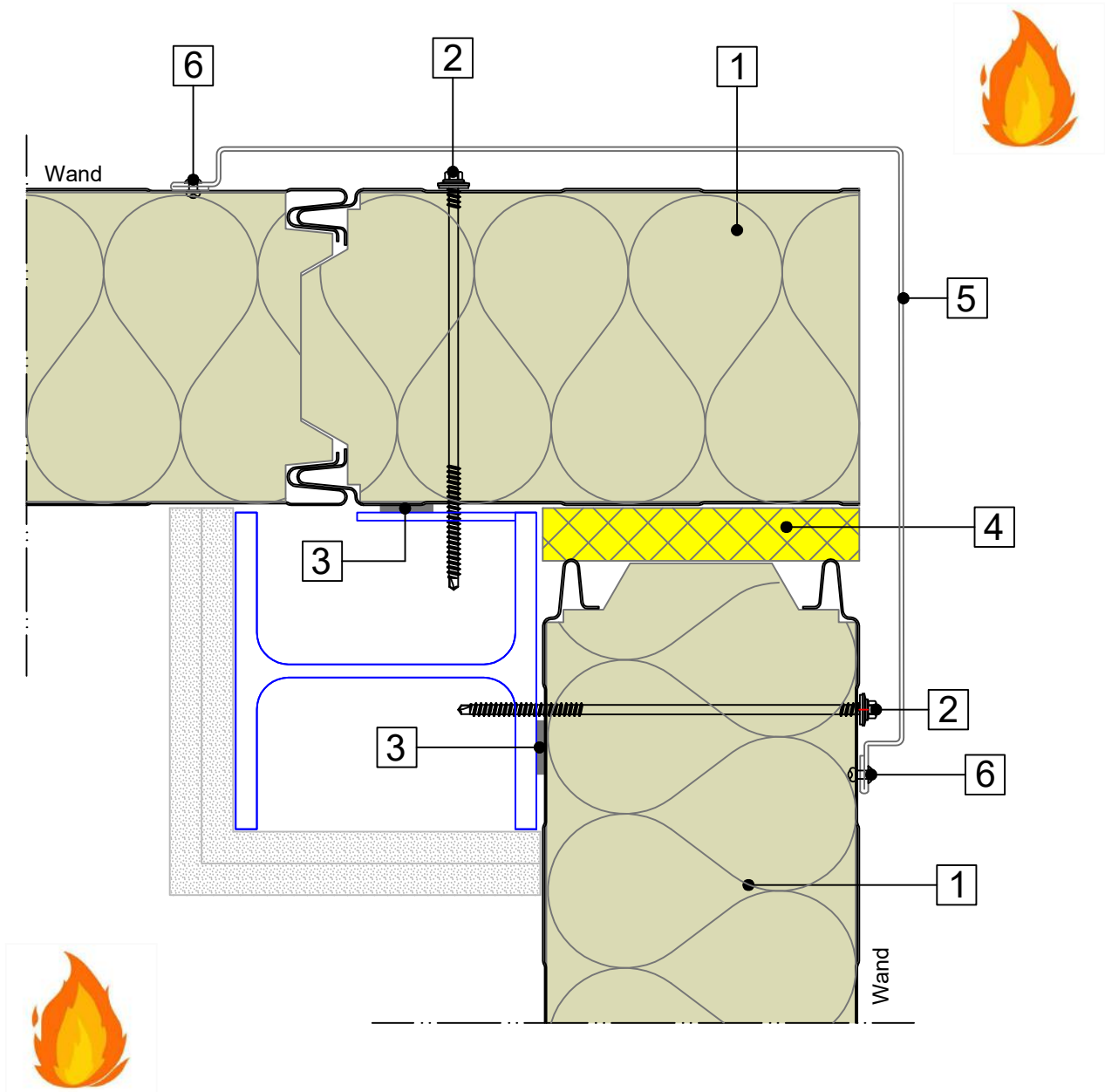
SW.CP.BL.MW-V.04b
 ZIJ-AANSLUITING - VARIANT 2
 Horizontale doorsnede



Nr.	Omschrijving	Schaal: 1:2.5
1	Sandwichpaneel	
2	Bevestigingsmiddel	
3	Zelfklevende afdichtingsband PE	
4	Thermische isolatie [Geschikt voor brandwerende scheidingen]	
5	Stalen hoek	
6	Zetwerk	
7	Popnagel	
	* Optioneel	

SCHEIDINGSWANDEN - VERTICALE MONTAGE
BUSINESS LINE BETA MW
BRANDWEREND

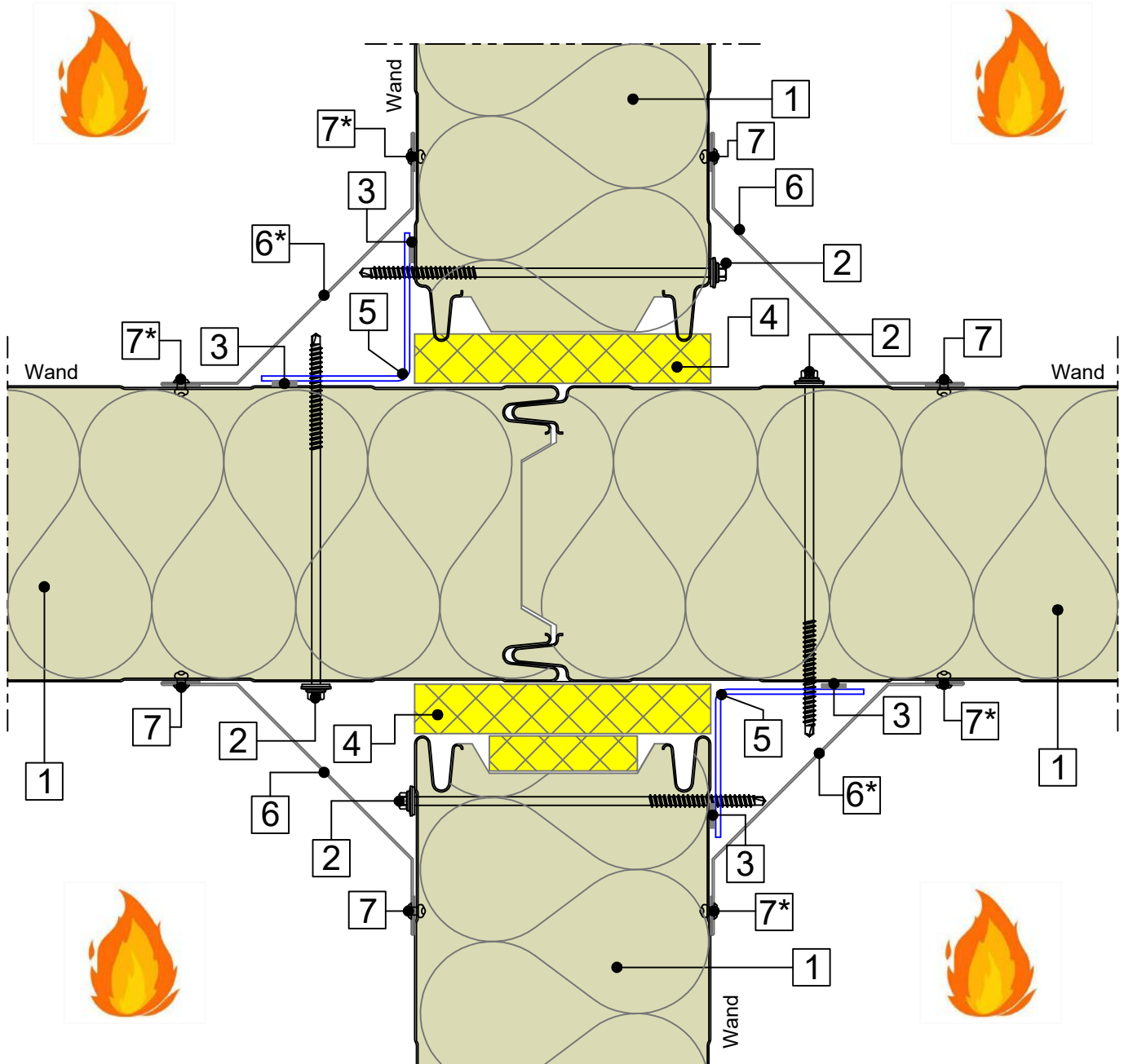
SW.CP.BL.MW-V.05a
 UITWENDIGE HOEK
 Horizontale doorsnede



Nr.	Omschrijving	Schaal: 1:2.5
1	Sandwichpaneel	
2	Bevestigingsmiddel	
3	Zelfklevende afdichtingsband PE	
4	Thermische isolatie [Geschikt voor brandwerende scheidingen]	
5	Zetwerk	
6	Popnagel	

SCHEIDINGSWANDEN - VERTICALE MONTAGE
BUSINESS LINE BETA MW
BRANDWEREND

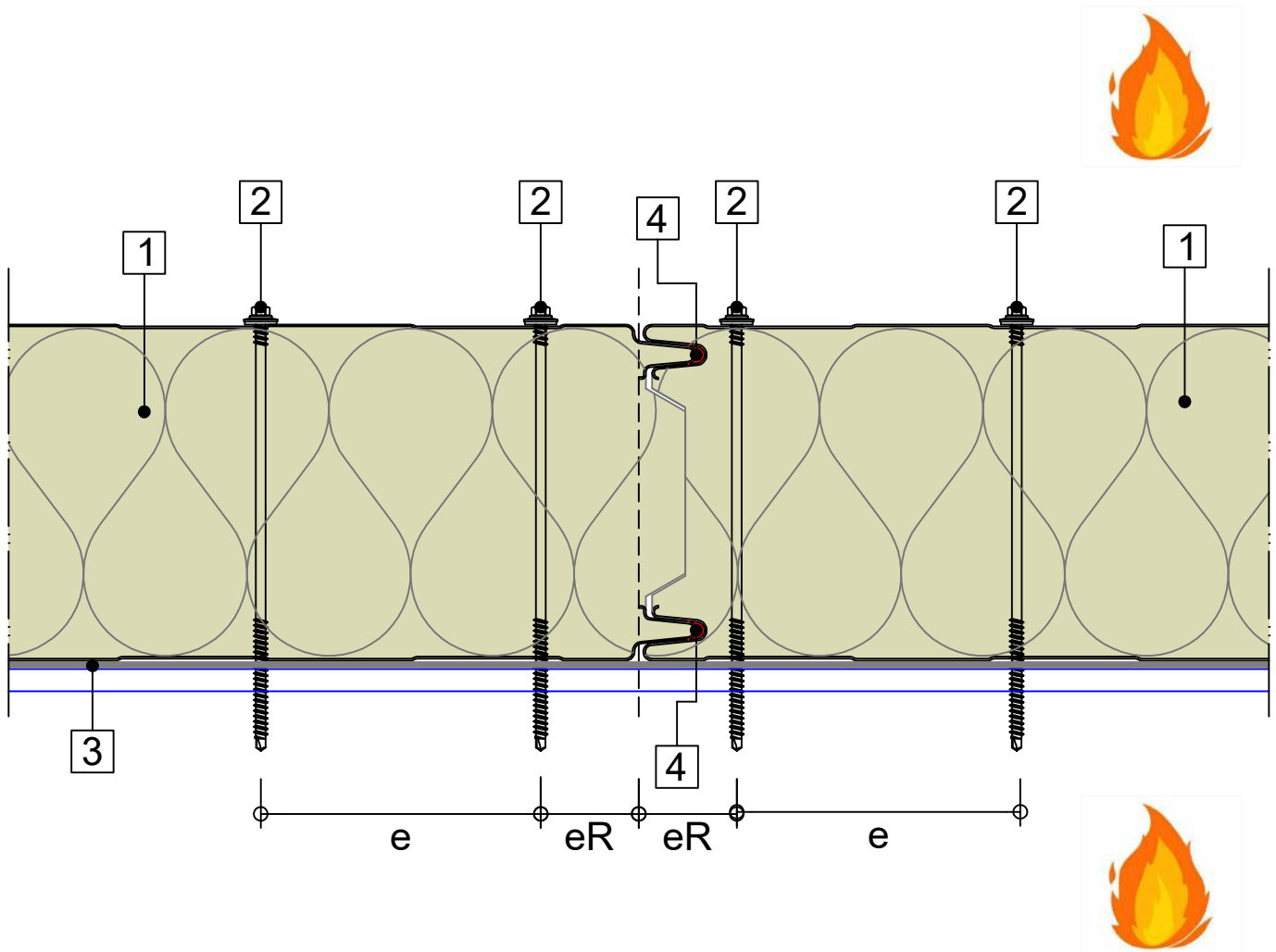
SW.CP.BL.MW-V.05b
COMPARTIMENTERING
Horizontale doorsnede



Nr.	Omschrijving	Schaal: 1:2.5
1	Sandwichpaneel	
2	Bevestigingsmiddel	
3	Zelfklevende afdichtingsband PE	
4	Thermische isolatie [Geschikt voor brandwerende scheidingen]	
5	Stalen hoek	
6	Zetwerk	
7	Popnagel	
	* Optioneel	

SCHEIDINGSWANDEN - HORIZONTALE MONTAGE
BUSINESS LINE BETA MW
BRANDWEREND

SW.CP.BL.MW-H.01a
 VOEGAANSLUITING
 Verticale doorsnede



Schroefafstanden	Onderlinge afstand	Vanaf paneelrand [eR]
Loodrecht op montagerichting (zie afbeelding)	≥ 100 mm	≥ 35 mm & ≤ 100 mm
Parallel aan montagerichting	H.o.h. afstand ondersteuning	≥ 20 mm & ≥ 3d
d: Schroefdiameter		

Disclaimer:

De weergegeven voegaansluiting kan afwijken. Het e.e.a. afhankelijk van de brandtest, type paneel en toepassingsgebied.

Voor brandwerende uitvoering onderlinge voegaansluiting verwijzen wij u naar de betreffende productbladen.

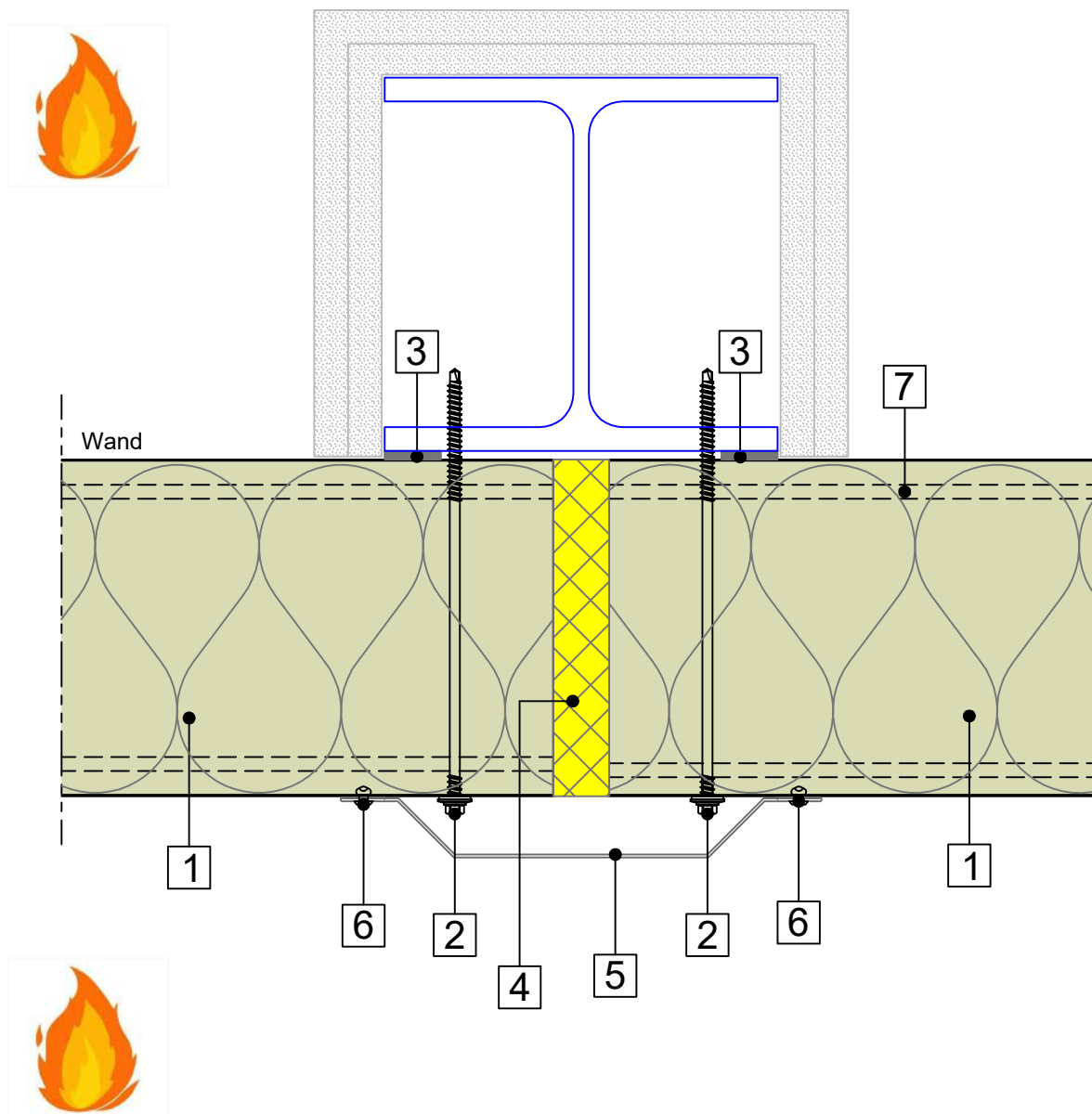
Schaal: 1:2.5

Nr.	Omschrijving
1	Sandwichpaneel
2	Bevestigingsmiddel
3	Zelfklevende afdichtingsband PE
4	Brandwerende kit, type Hilti CFS-S SIL (o.g.)**

** vanaf EW/EI 180 minuten

SCHEIDINGSWANDEN - HORIZONTALE MONTAGE
BUSINESS LINE BETA MW
 BRANDWEREND

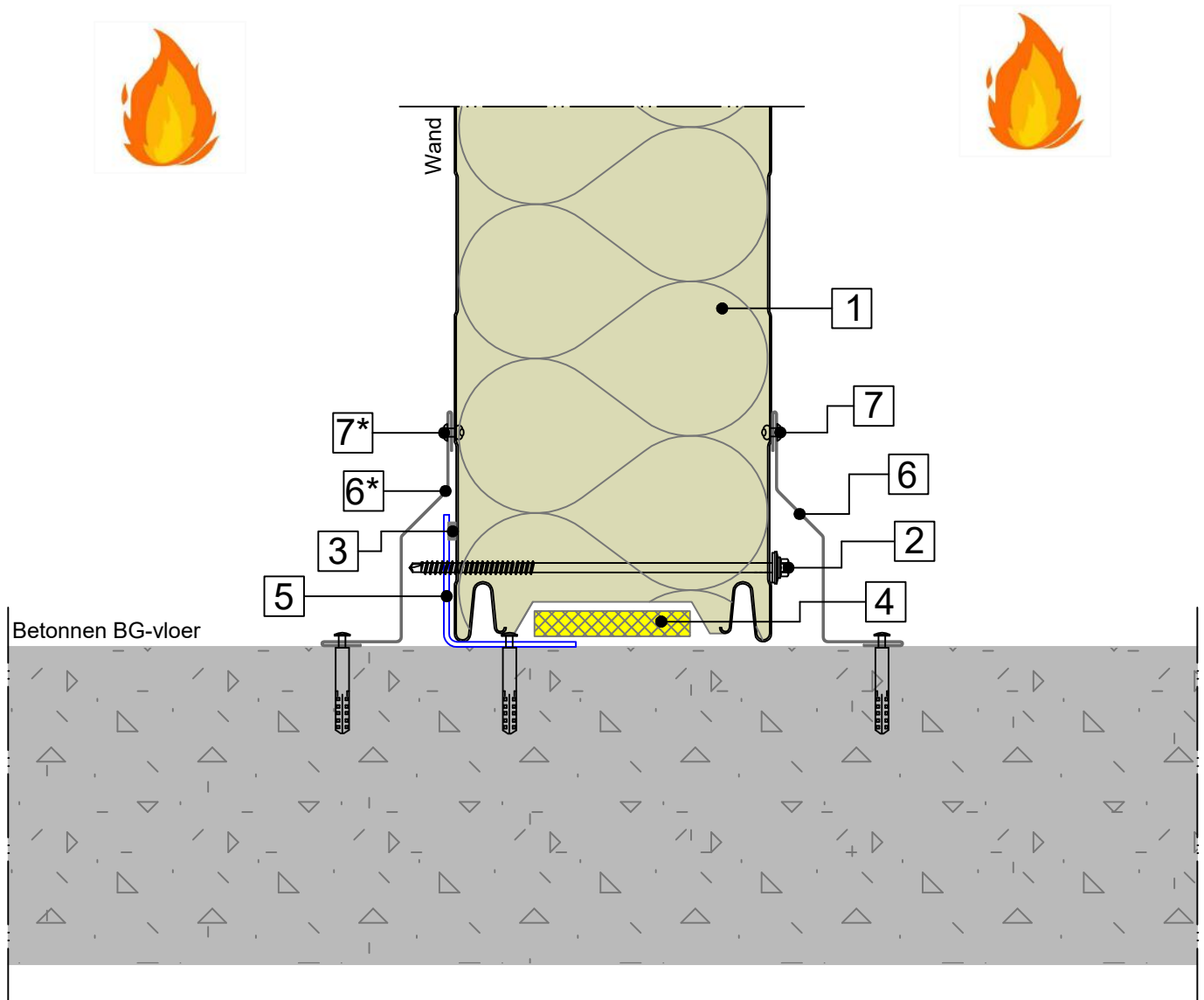
SW.CP.BL.MW-H.01b
 VERTICALE STUIKNAAD
 Horizontale doorsnede



Nr.	Omschrijving	Schaal: 1:2.5
1	Sandwichpaneel	
2	Bevestigingsmiddel	
3	Zelfklevende afdichtingsband PE	
4	Thermische isolatie [Geschikt voor brandwerende scheidingen]	
5	Stuiknaad profiel	
6	Popnagel	

SCHEIDINGSWANDEN - HORIZONTALE MONTAGE
BUSINESS LINE BETA MW
BRANDWEREND

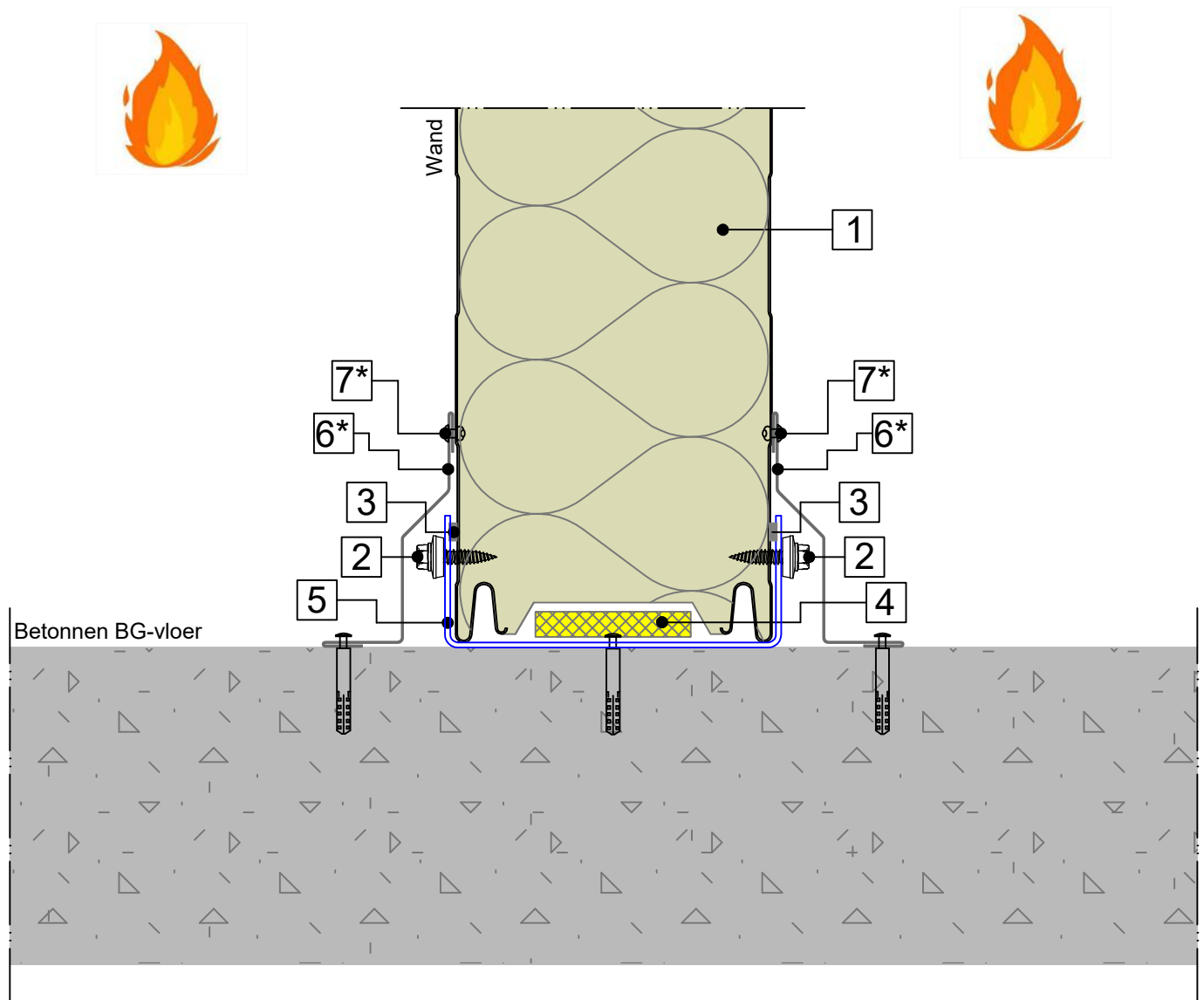
SW.CP.BL.MW-H.02a
ONDERDETAIL BETONVLOER
VARIANT 1
Verticale doorsnede



Nr.	Omschrijving	Schaal: 1:2.5
1	Sandwichpaneel	
2	Bevestigingsmiddel	
3	Zelfklevende afdichtingsband PE	
4	Thermische isolatie [Geschikt voor brandwerende scheidingen]	
5	Stalen L-profiel	
6	Zetwerk	
7	Popnagel	
	* Optioneel	

SCHEIDINGSWANDEN - HORIZONTALE MONTAGE
BUSINESS LINE BETA MW
BRANDWEREND

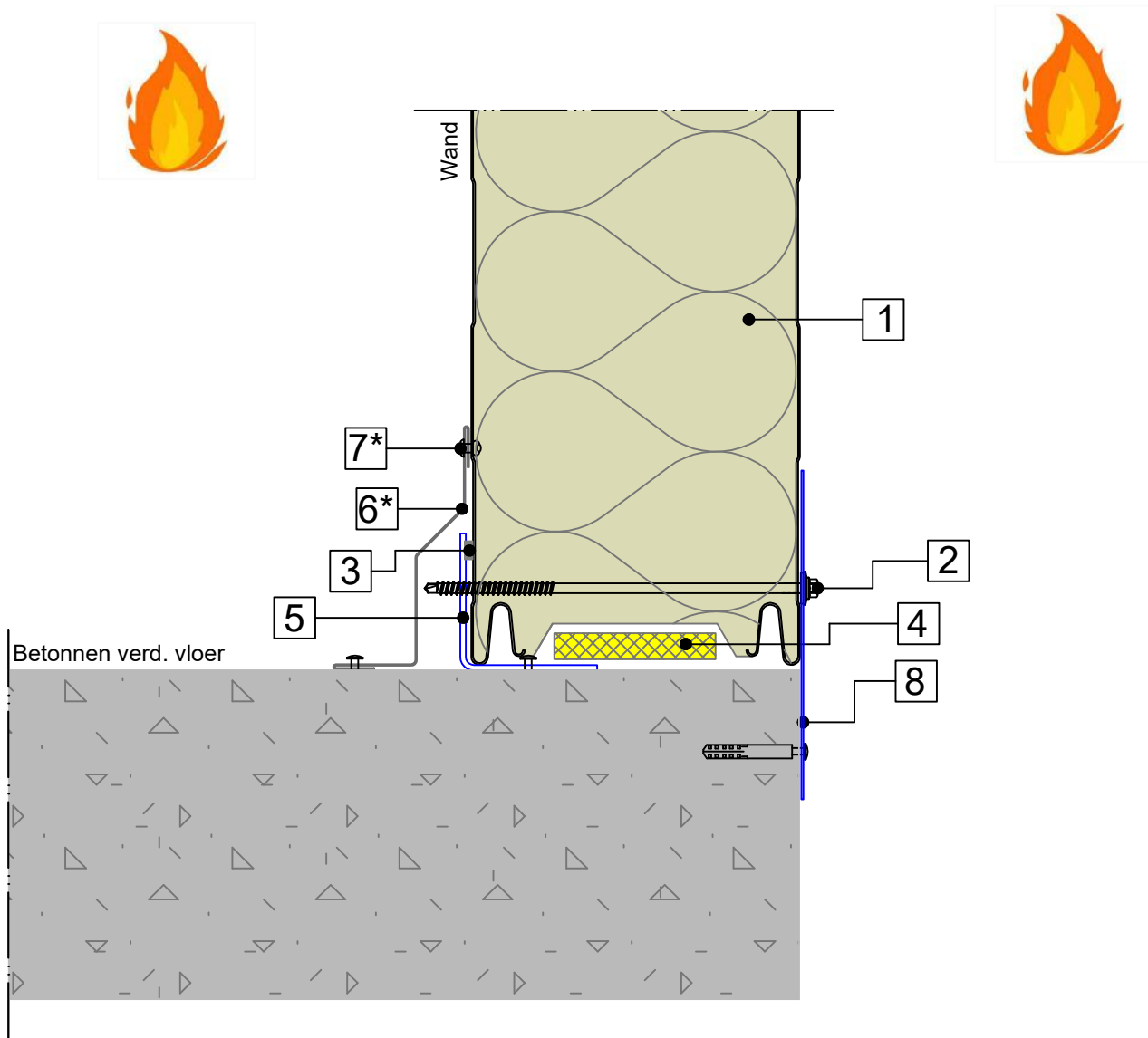
SW.CP.BL.MW-H.02b
ONDERDETAIL BETONVLOER
VARIANT 2
Verticale doorsnede



Nr.	Omschrijving	Schaal: 1:2.5
1	Sandwichpaneel	
2	Bevestigingsmiddel	
3	Zelfklevende afdichtingsband PE	
4	Thermische isolatie [Geschikt voor brandwerende scheidingen]	
5	Stalen U-profiel	
6	Zetwerk	
7	Popnagel	
	* Optioneel	

SCHEIDINGSWANDEN - HORIZONTALE MONTAGE
BUSINESS LINE BETA MW
BRANDWEREND

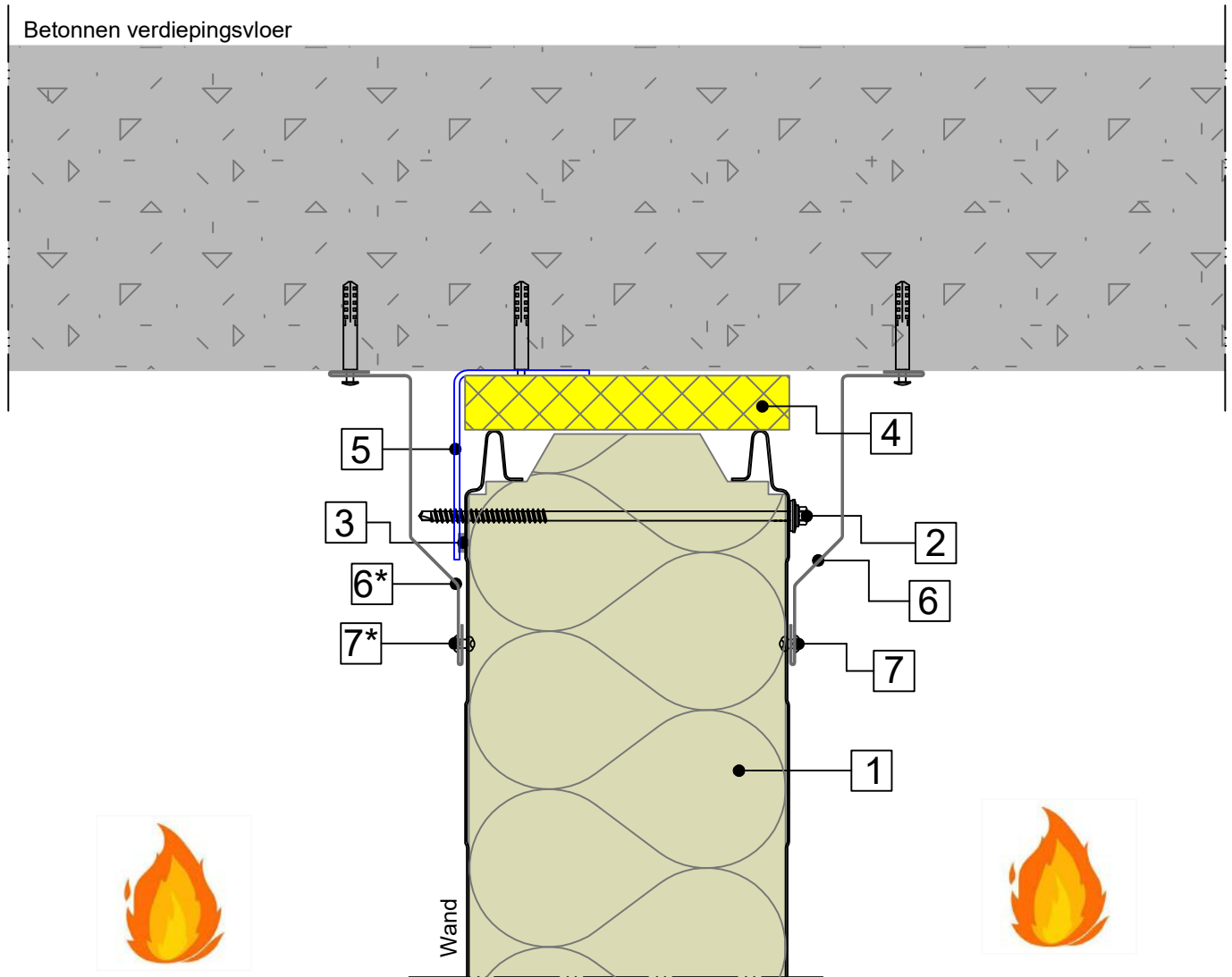
SW.CP.BL.MW-H.02c
 ONDERDETAIL BETONVLOER
 VARIANT 3
 Verticale doorsnede



Nr.	Omschrijving	Schaal: 1:2.5
1	Sandwichpaneel	
2	Bevestigingsmiddel	
3	Zelfklevende afdichtingsband PE	
4	Thermische isolatie [Geschikt voor brandwerende scheidingen]	
5	Stalen L-profiel	
6	Zetwerk	
7	Popnagel	
	* Optioneel	

SCHEIDINGSWANDEN - HORIZONTALE MONTAGE
BUSINESS LINE BETA MW
BRANDWEREND

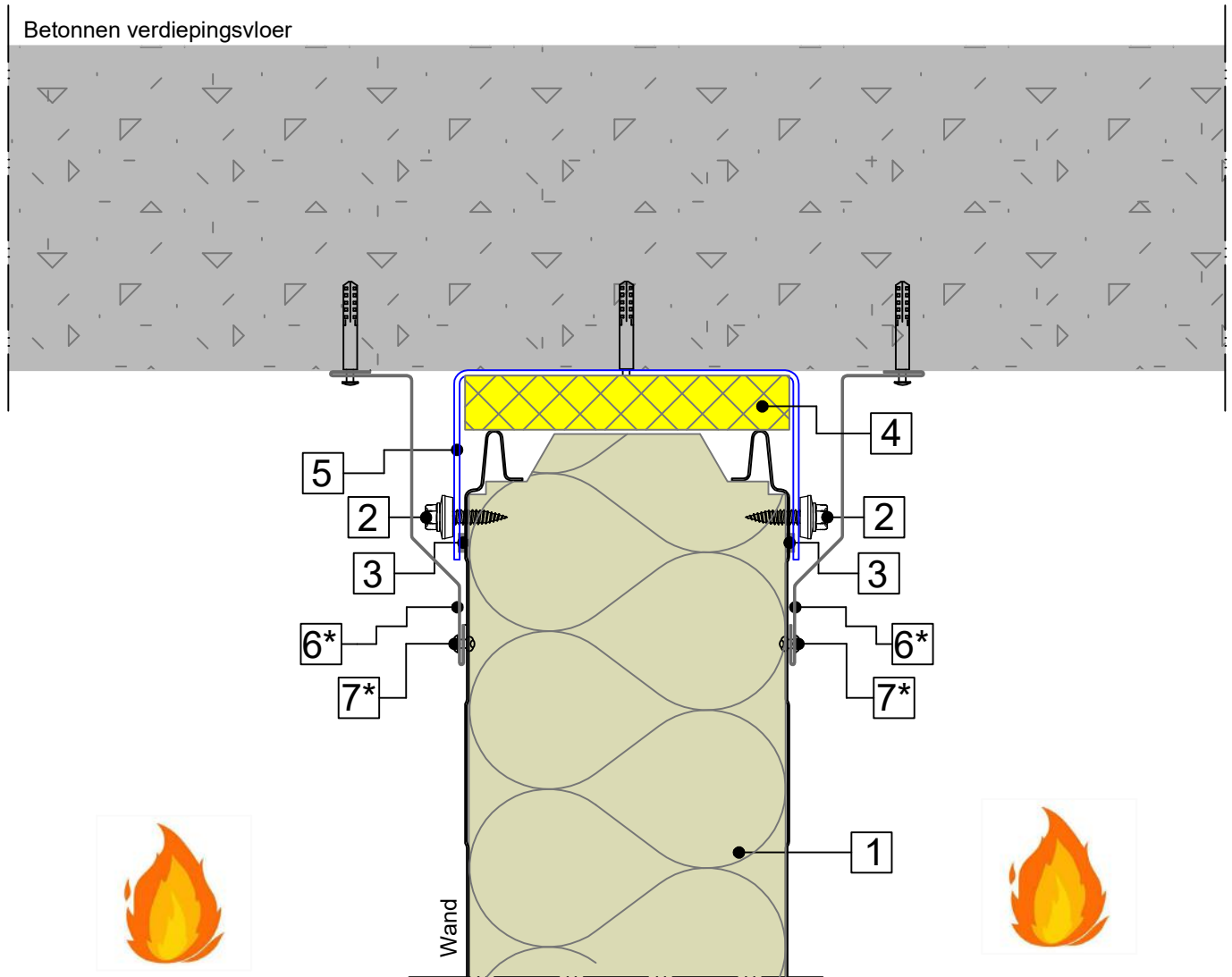
SW.CP.BL.MW-H.03a
BOVENDETAIL BETONVLOER
VARIANT 1
Verticale doorsnede



Nr.	Omschrijving	Schaal: 1:2.5
1	Sandwichpaneel	
2	Bevestigingsmiddel	
3	Zelfklevende afdichtingsband PE	
4	Thermische isolatie [Geschikt voor brandwerende scheidingen]	
5	Stalen L-profiel	
6	Zetwerk	
7	Popnagel	
	* Optioneel	

SCHEIDINGSWANDEN - HORIZONTALE MONTAGE
BUSINESS LINE BETA MW
 BRANDWEREND

SW.CP.BL.MW-H.03b
 BOVENDETAIL BETONVLOER
 VARIANT 2
 Verticale doorsnede

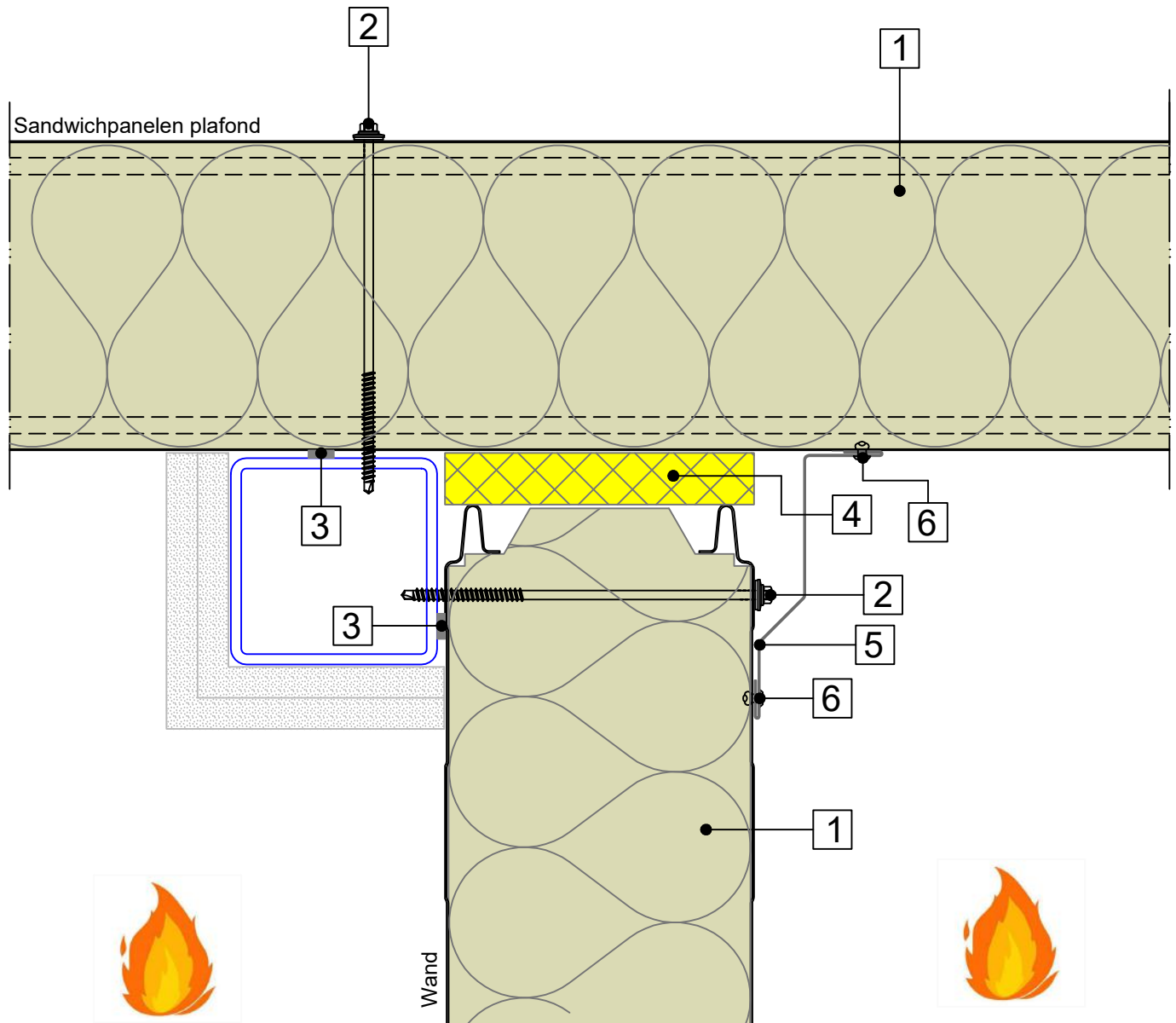


Nr.	Omschrijving	Schaal: 1:2.5
1	Sandwichpaneel	
2	Bevestigingsmiddel	
3	Zelfklevende afdichtingsband PE	
4	Thermische isolatie [Geschikt voor brandwerende scheidingen]	
5	Stalen U-profiel	
6	Zetwerk	
7	Popnagel	
	* Optioneel	

SCHEIDINGSWANDEN - HORIZONTALE MONTAGE
BUSINESS LINE BETA MW
BRANDWEREND

SW.CP.BL.MW-H.03c

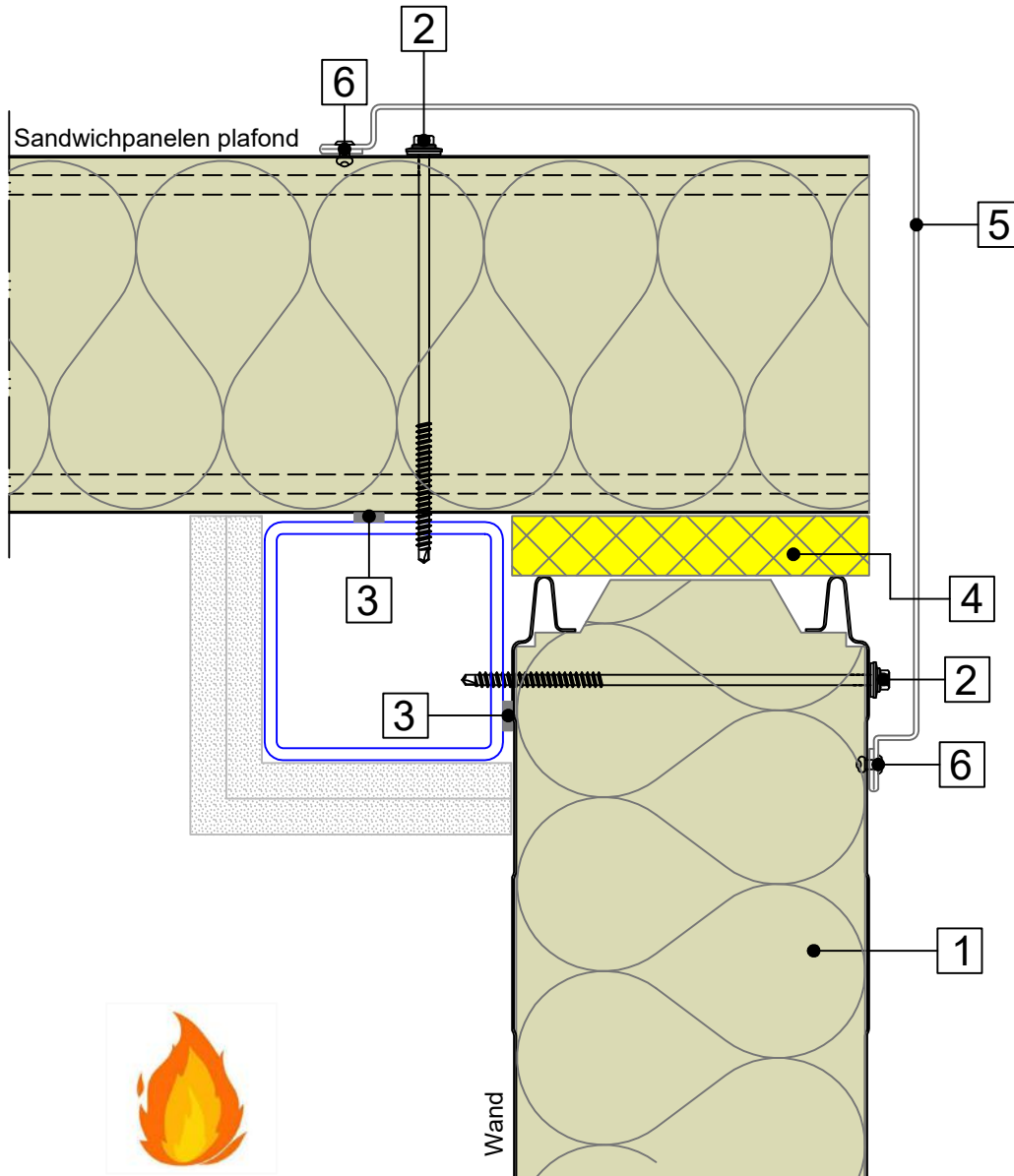
BOVENDETAIL MET
 SW-PLAFOND - VARIANT 1
 Verticale doorsnede



Nr.	Omschrijving	Schaal: 1:2.5
1	Sandwichpaneel	
2	Bevestigingsmiddel	
3	Zelfklevende afdichtingsband PE	
4	Thermische isolatie [Geschikt voor brandwerende scheidingen]	
5	Zetwerk	
6	Popnagel	

SCHEIDINGSWANDEN - HORIZONTALE MONTAGE
BUSINESS LINE BETA MW
BRANDWEREND

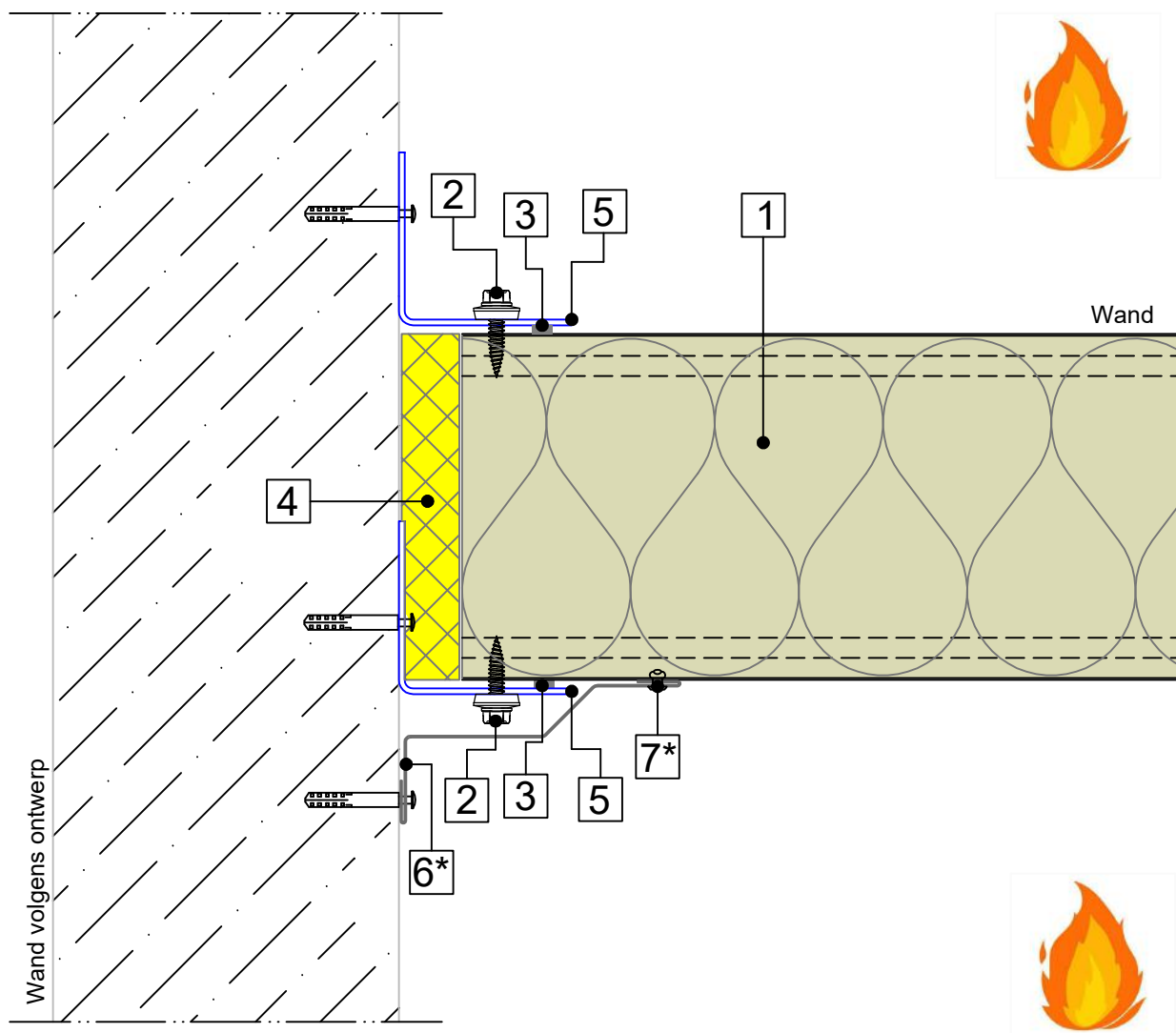
SW.CP.BL.MW-H.03d
BOVENDETAIL MET
SW-PLAFOND - VARIANT 2
Verticale doorsnede



Nr.	Omschrijving	Schaal: 1:2.5
1	Sandwichpaneel	
2	Bevestigingsmiddel	
3	Zelfklevende afdichtingsband PE	
4	Thermische isolatie [Geschikt voor brandwerende scheidingen]	
5	Zetwerk	
6	Popnagel	

SCHEIDINGSWANDEN - HORIZONTALE MONTAGE
BUSINESS LINE BETA MW
BRANDWEREND

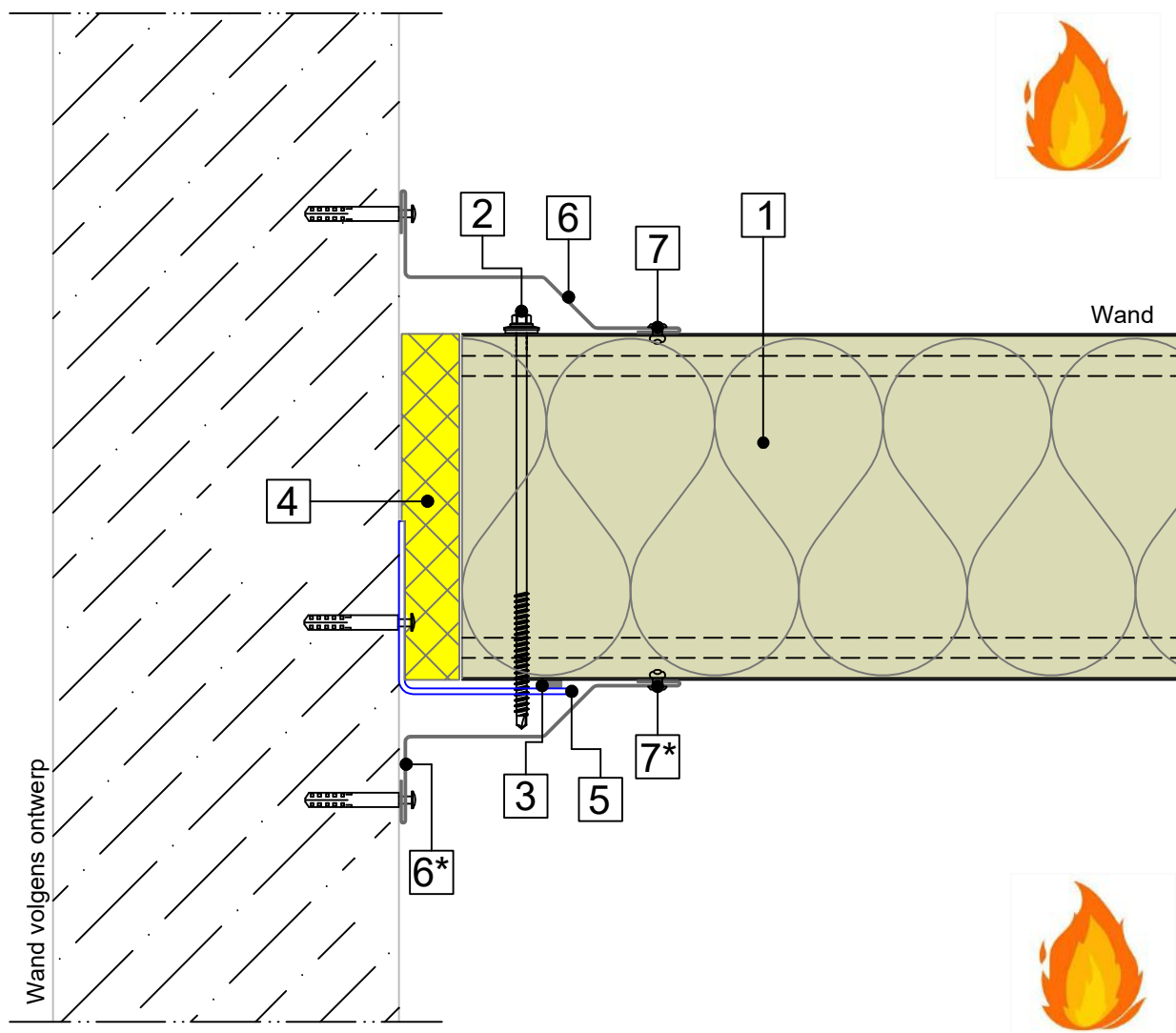
SW.CP.BL.MW-H.04a
 ZIJ-AANSLUITING - VARIANT 1
 Horizontale doorsnede



Nr.	Omschrijving	Schaal: 1:2.5
1	Sandwichpaneel	
2	Bevestigingsmiddel	
3	Zelfklevende afdichtingsband PE	
4	Thermische isolatie [Geschikt voor brandwerende scheidingen]	
5	Stalen hoek	
6	Zetwerk	
7	Popnagel	
	* Optioneel	

SCHEIDINGSWANDEN - HORIZONTALE MONTAGE
BUSINESS LINE BETA MW
 BRANDWEREND

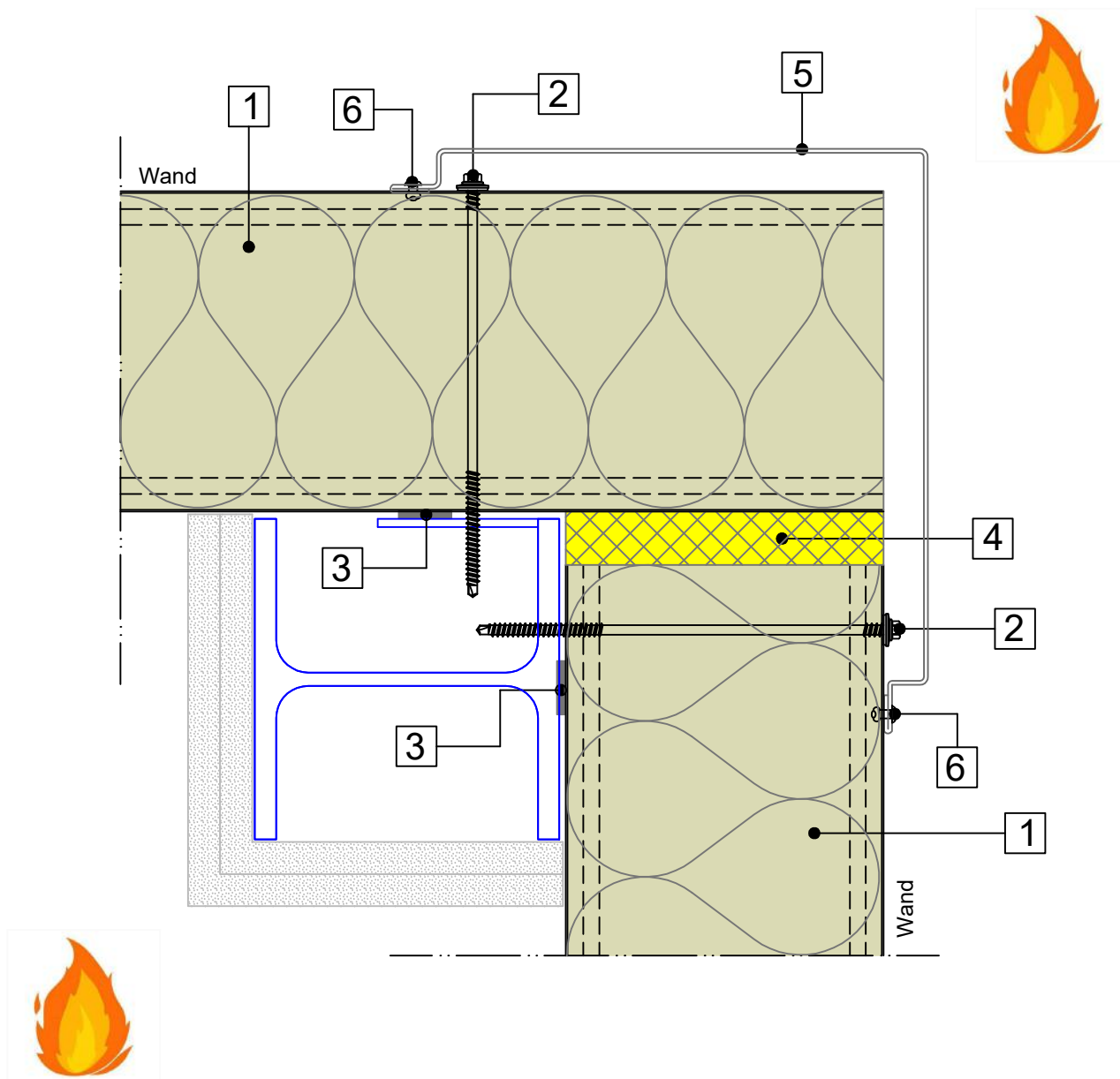
SW.CP.BL.MW-H.04b
 ZIJ-AANSLUITING - VARIANT 2
 Horizontale doorsnede



Nr.	Omschrijving	Schaal: 1:2.5
1	Sandwichpaneel	
2	Bevestigingsmiddel	
3	Zelfklevende afdichtingsband PE	
4	Thermische isolatie [Geschikt voor brandwerende scheidingen]	
5	Stalen hoek	
6	Zetwerk	
7	Popnagel	
	* Optioneel	

SCHEIDINGSWANDEN - HORIZONTALE MONTAGE
BUSINESS LINE BETA MW
BRANDWEREND

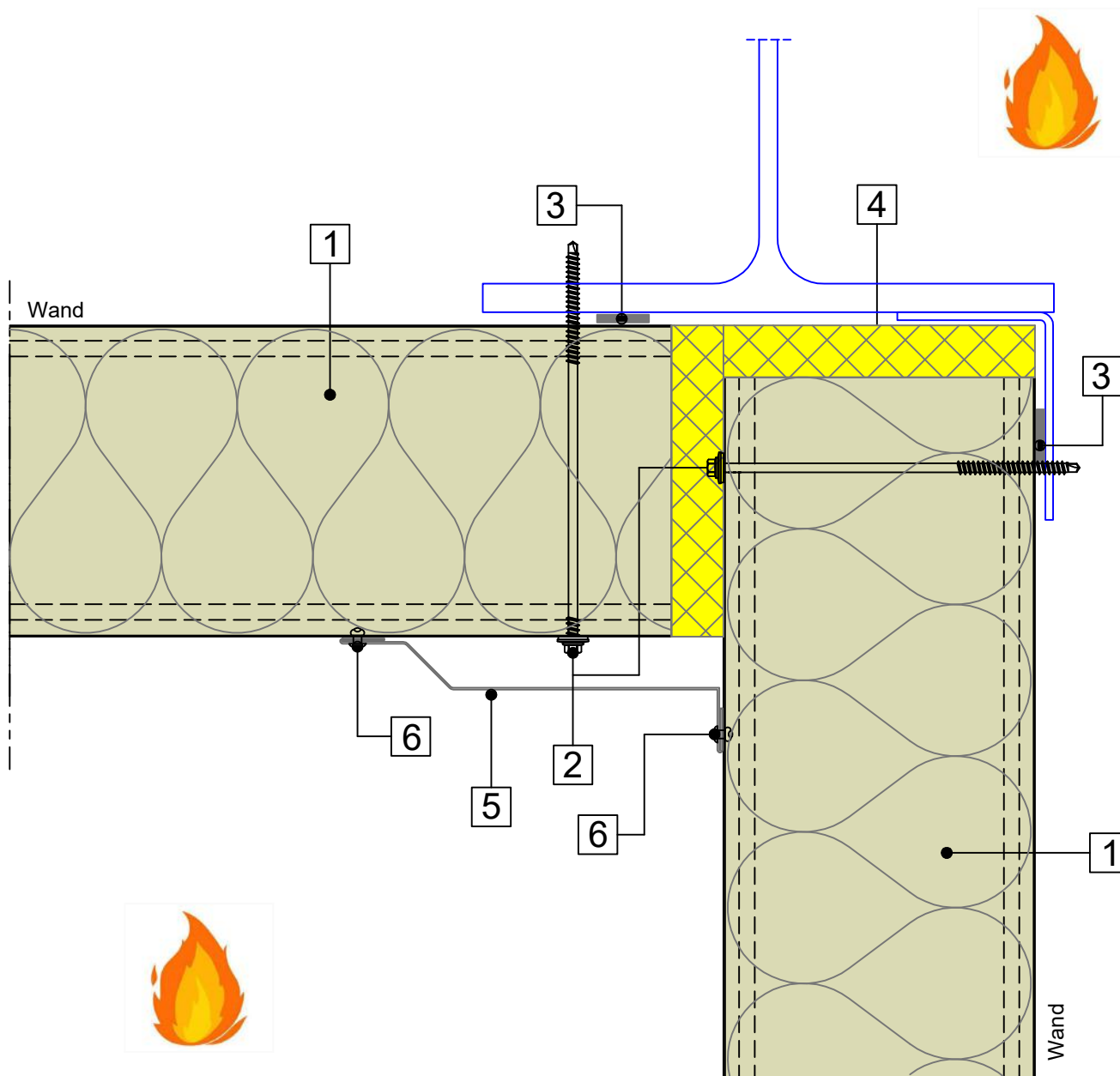
SW.CP.BL.MW-H.05a
 UITWENDIGE HOEK
 Horizontale doorsnede



Nr.	Omschrijving	Schaal: 1:2.5
1	Sandwichpaneel	
2	Bevestigingsmiddel	
3	Zelfklevende afdichtingsband PE	
4	Thermische isolatie [Geschikt voor brandwerende scheidingen]	
5	Zetwerk	
6	Popnagel	

SCHEIDINGSWANDEN - HORIZONTALE MONTAGE
BUSINESS LINE BETA MW
BRANDWEREND

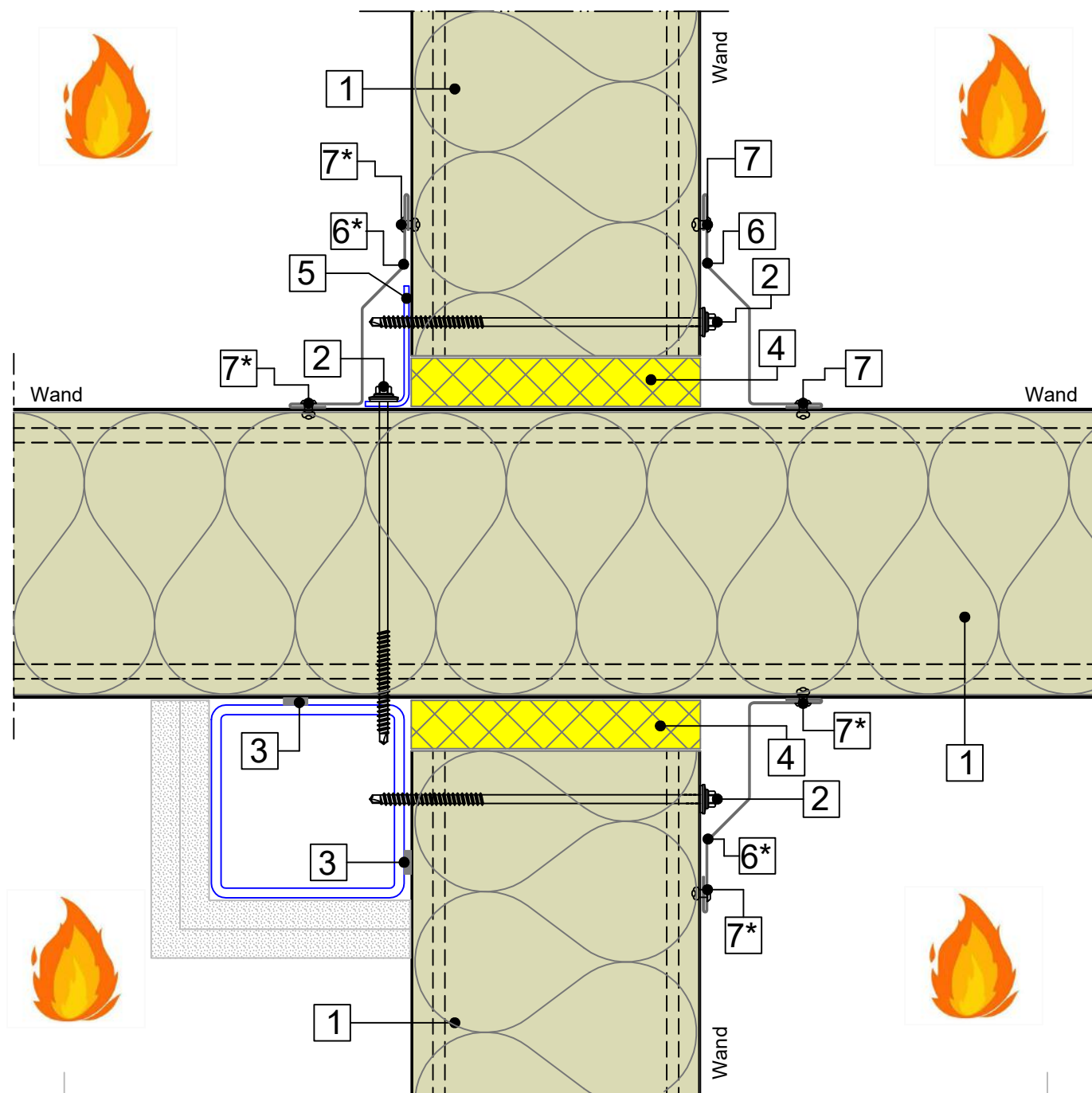
SW.CP.BL.MW-H.05b
 INWENDIGE HOEK
 Horizontale doorsnede



Nr.	Omschrijving	Schaal: 1:2.5
1	Sandwichpaneel	
2	Bevestigingsmiddel	
3	Zelfklevende afdichtingsband PE	
4	Thermische isolatie [Geschikt voor brandwerende scheidingen]	
5	Zetwerk	
6	Popnagel	

SCHEIDINGSWANDEN - HORIZONTALE MONTAGE
BUSINESS LINE BETA MW
BRANDWEREND

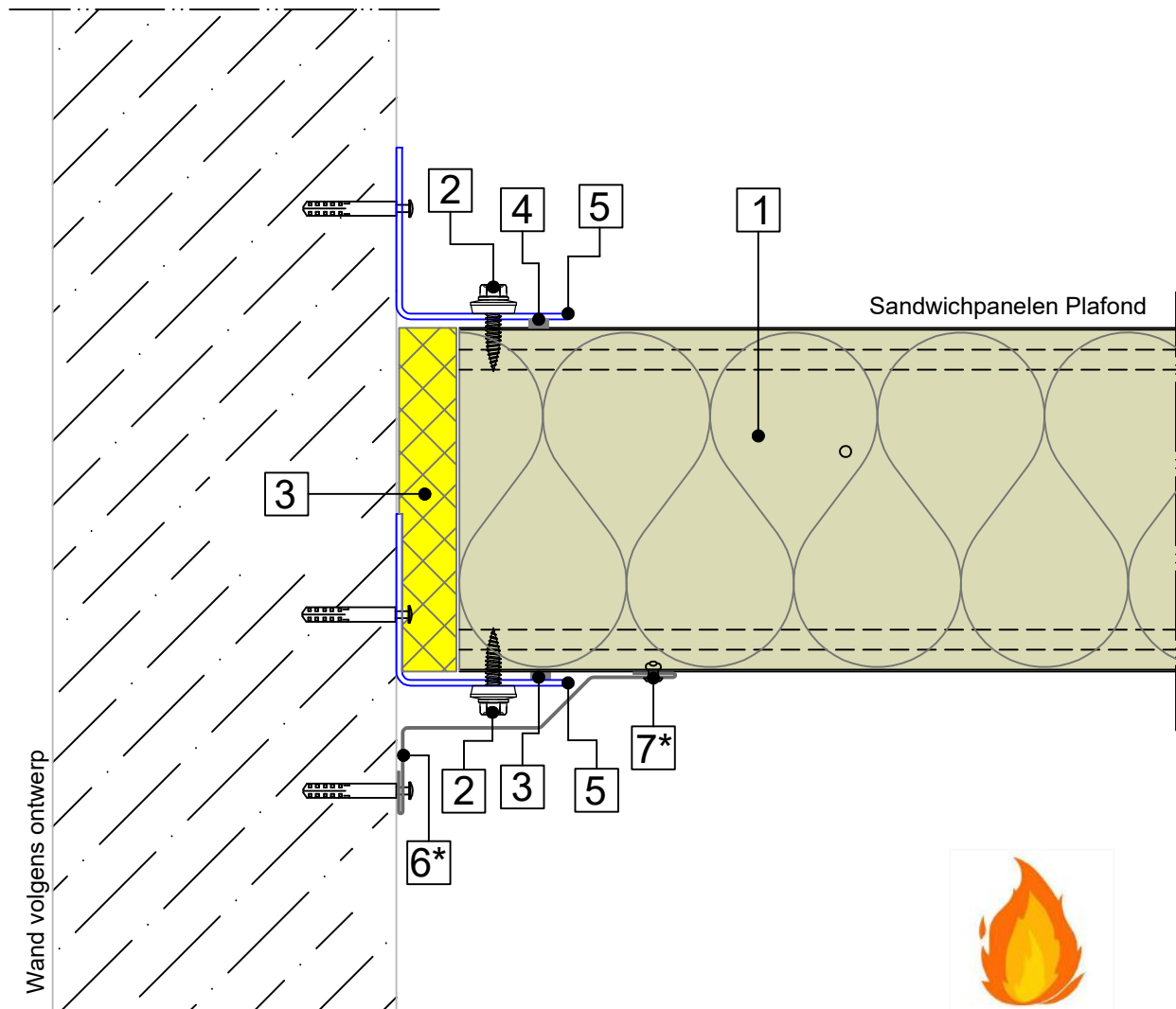
SW.CP.BL.MW-H.05c
COMPARTIMENTERING
Horizontale doorsnede



Nr.	Omschrijving	Schaal: 1:2.5
1	Sandwichpaneel	
2	Bevestigingsmiddel	
3	Zelfklevende afdichtingsband PE	
4	Thermische isolatie [Geschikt voor brandwerende scheidingen]	
5	Stalen hoek	
6	Zetwerk	
7	Popnagel	
	* Optioneel	

PLAFOND PANELEN
BUSINESS LINE BETA MW
 BRANDWEREND

PL.CP.BL.MW-01a
 AANSLUITING PLAFOND-WAND
 VARIANT 1
 Verticale doorsnede



Disclaimer:

De weergegeven voegaansluiting kan afwijken. Het e.e.a. afhankelijk van de brandtest, type paneel en toepassingsgebied.

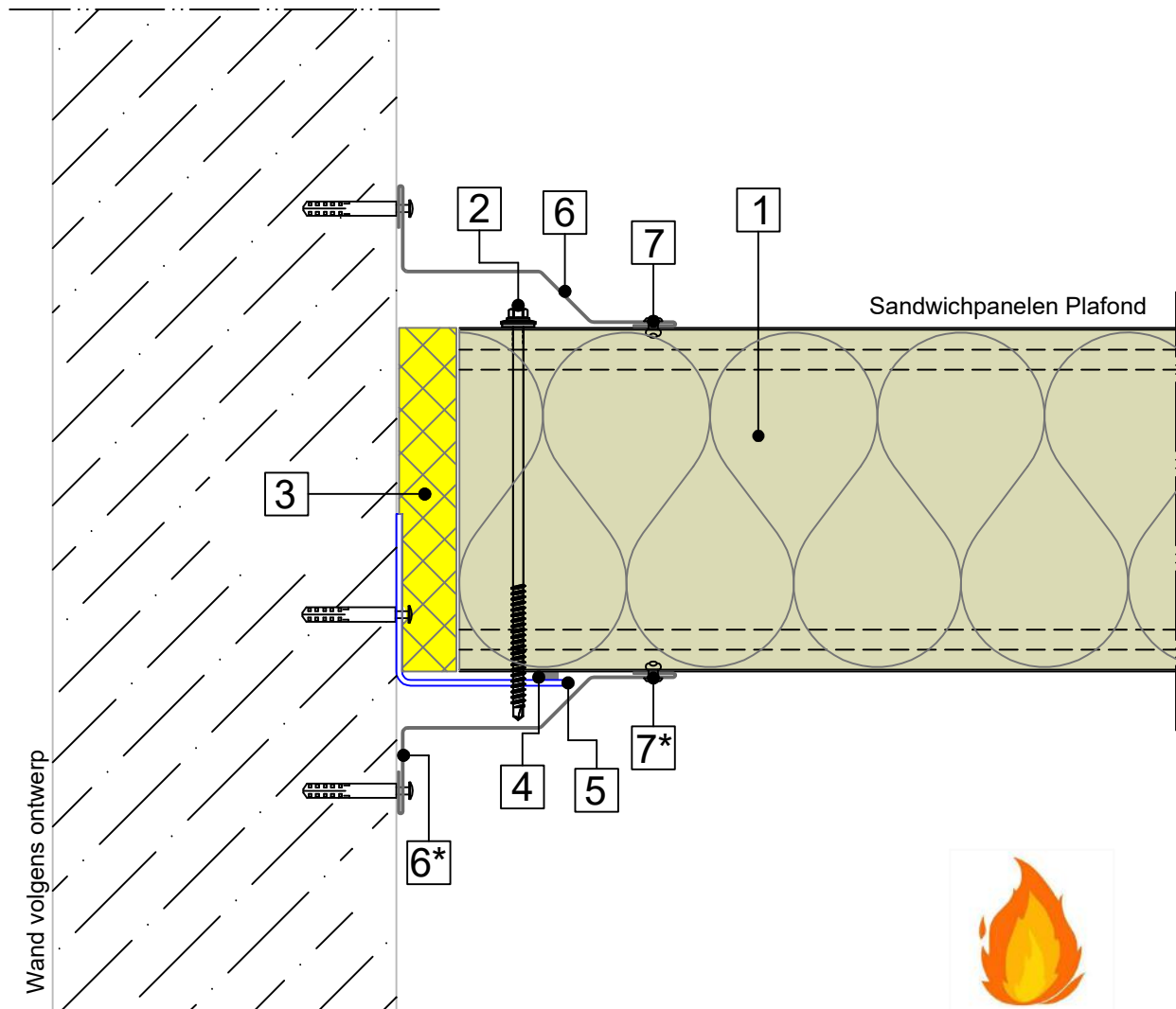
Voor brandwerende uitvoering onderlinge voegaansluiting verwijzen wij u naar de betreffende productbladen.

Schaal: 1:2.5

Nr.	Omschrijving
1	Sandwichpaneel
2	Bevestigingsmiddel
3	Thermische isolatie [Geschikt voor brandwerende scheidingen]
4	Zelfklevende afdichtingsband PE
5	Stalen hoek
6	Zetwerk
7	Popnagel
	* Optioneel

PLAFOND PANELEN
BUSINESS LINE BETA MW
 BRANDWEREND

PL.CP.BL.MW-01b
 AANSLUITING PLAFOND-WAND
 VARIANT 2
 Verticale doorsnede



Disclaimer:

De weergegeven voegaansluiting kan afwijken. Het e.e.a. afhankelijk van de brandtest, type paneel en toepassingsgebied.

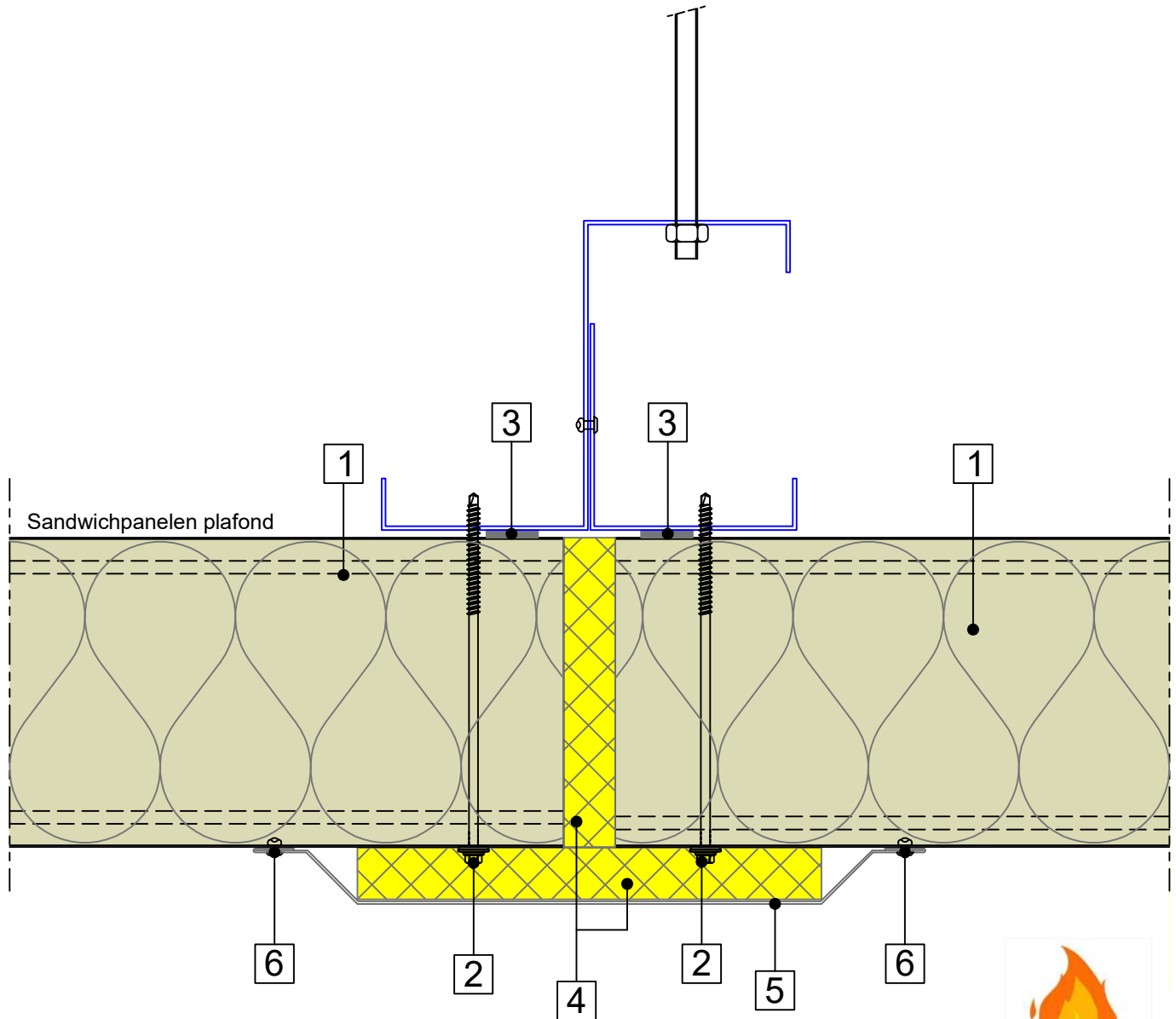
Voor brandwerende uitvoering onderlinge voegaansluiting verwijzen wij u naar de betreffende productbladen.

Schaal: 1:2.5

Nr.	Omschrijving
1	Sandwichpaneel
2	Bevestigingsmiddel
3	Thermische isolatie [Geschikt voor brandwerende scheidingen]
4	Zelfklevende afdichtingsband PE
5	Stalen hoek
6	Zetwerk
7	Popnagel
	* Optioneel

PLAFOND PANELEN
BUSINESS LINE BETA MW
 BRANDWEREND

PL.CP.BL.MW-01c
 BEVESTIGING - VARIANT 1
 VAN ONDERAF
 Verticale doorsnede



Disclaimer:

De weergegeven voegaansluiting kan afwijken. Het e.e.a. afhankelijk van de brandtest, type paneel en toepassingsgebied.

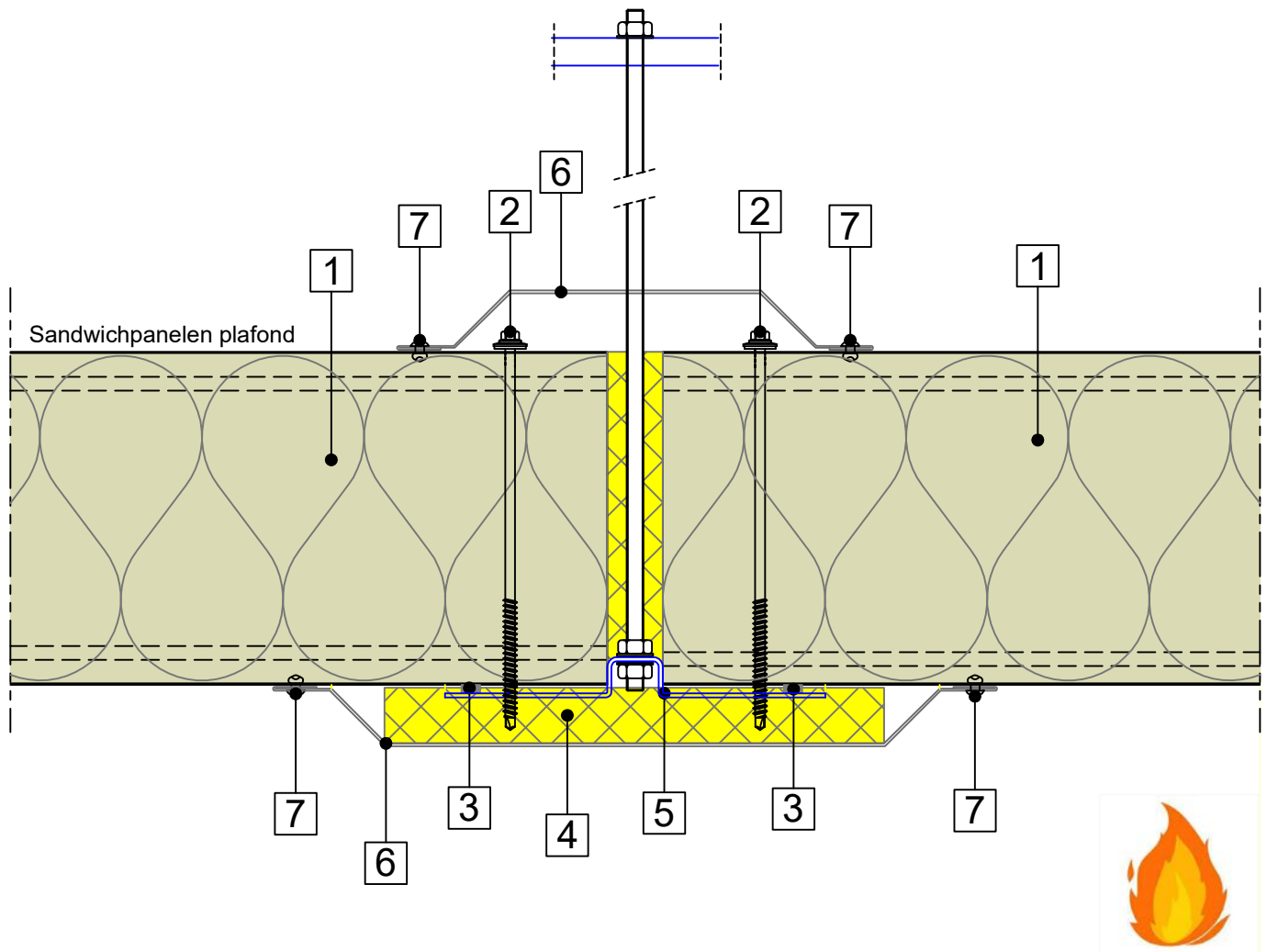
Voor brandwerende uitvoering onderlinge voegaansluiting verwijzen wij u naar de betreffende productbladen.

Schaal: 1:2.5

Nr.	Omschrijving
1	Sandwichpaneel
2	Bevestigingsmiddel
3	Zelfklevende afdichtingsband PE
4	Thermische isolatie [Geschikt voor brandwerende scheidingen]
5	Zetwerk
6	Popnagel

PLAFOND PANELEN
BUSINESS LINE BETA MW
 BRANDWEREND

PL.CP.BL.MW-01d
 BEVESTIGING - VARIANT 2
 VAN BOVENAF
 Verticale doorsnede



Disclaimer:

De weergegeven voegaansluiting kan afwijken. Het e.e.a. afhankelijk van de brandtest, type paneel en toepassingsgebied.

Voor brandwerende uitvoering onderlinge voegaansluiting verwijzen wij u naar de betreffende productbladen.

Schaal: 1:2.5

Nr.	Omschrijving
1	Sandwichpaneel
2	Bevestigingsmiddel
3	Zelfklevende afdichtingsband PE
4	Thermische isolatie [Geschikt voor brandwerende scheidingen]
5	T-profiel vlg. ontwerp
6	Zetwerk
7	Popnagel