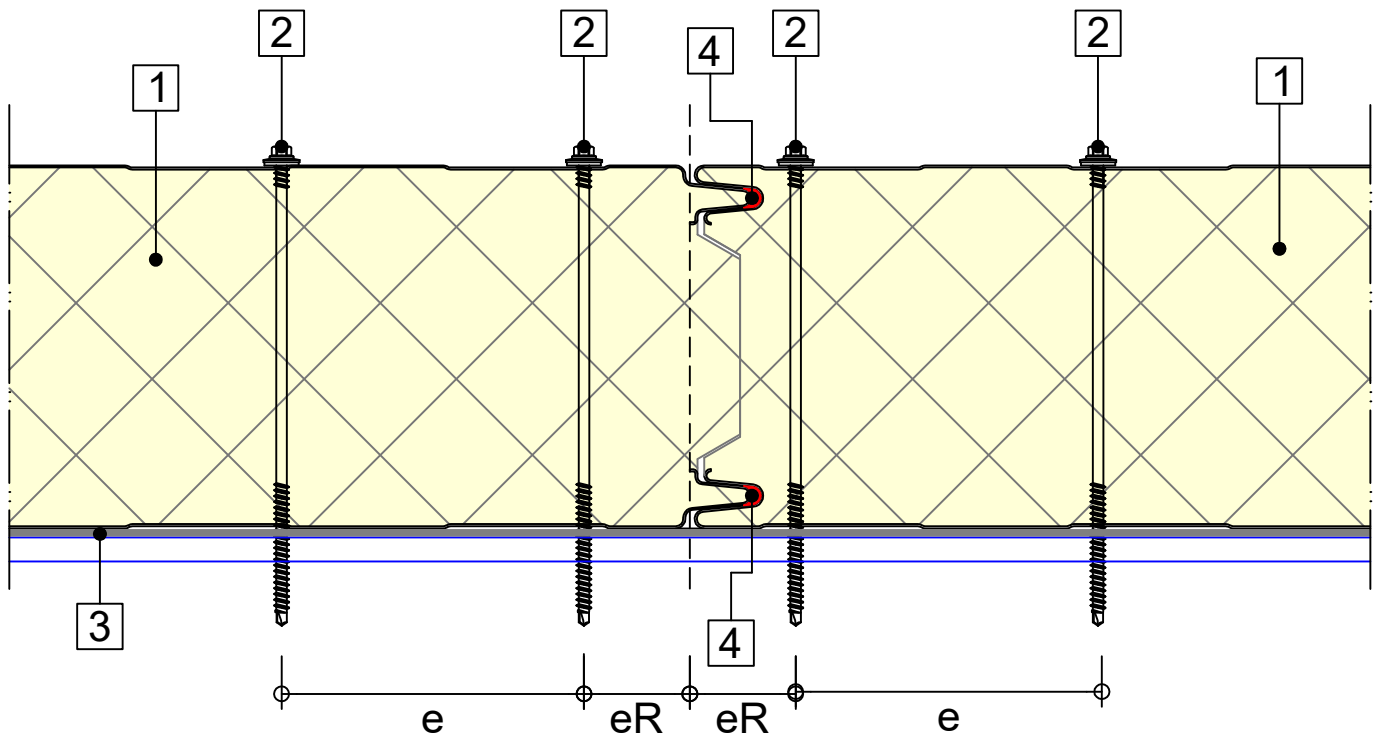


SCHEIDINGSWANDEN - VERTICALE MONTAGE
BUSINESS LINE BETA KV FX
BRANDWEREND

SW.CP.BL.FX-V.01a
 VOEGAANSLUITING
 Horizontale doorsnede



Schroefafstanden	Onderlinge afstand	Vanaf paneelrand [eR]
Loodrecht op montagerichting (zie afbeelding)	≥ 100 mm	≥ 35 mm & ≤ 100 mm
Parallel aan montagerichting	H.o.h. afstand ondersteuning	≥ 20 mm & ≥ 3d
d: Schroefdiameter		

Disclaimer:

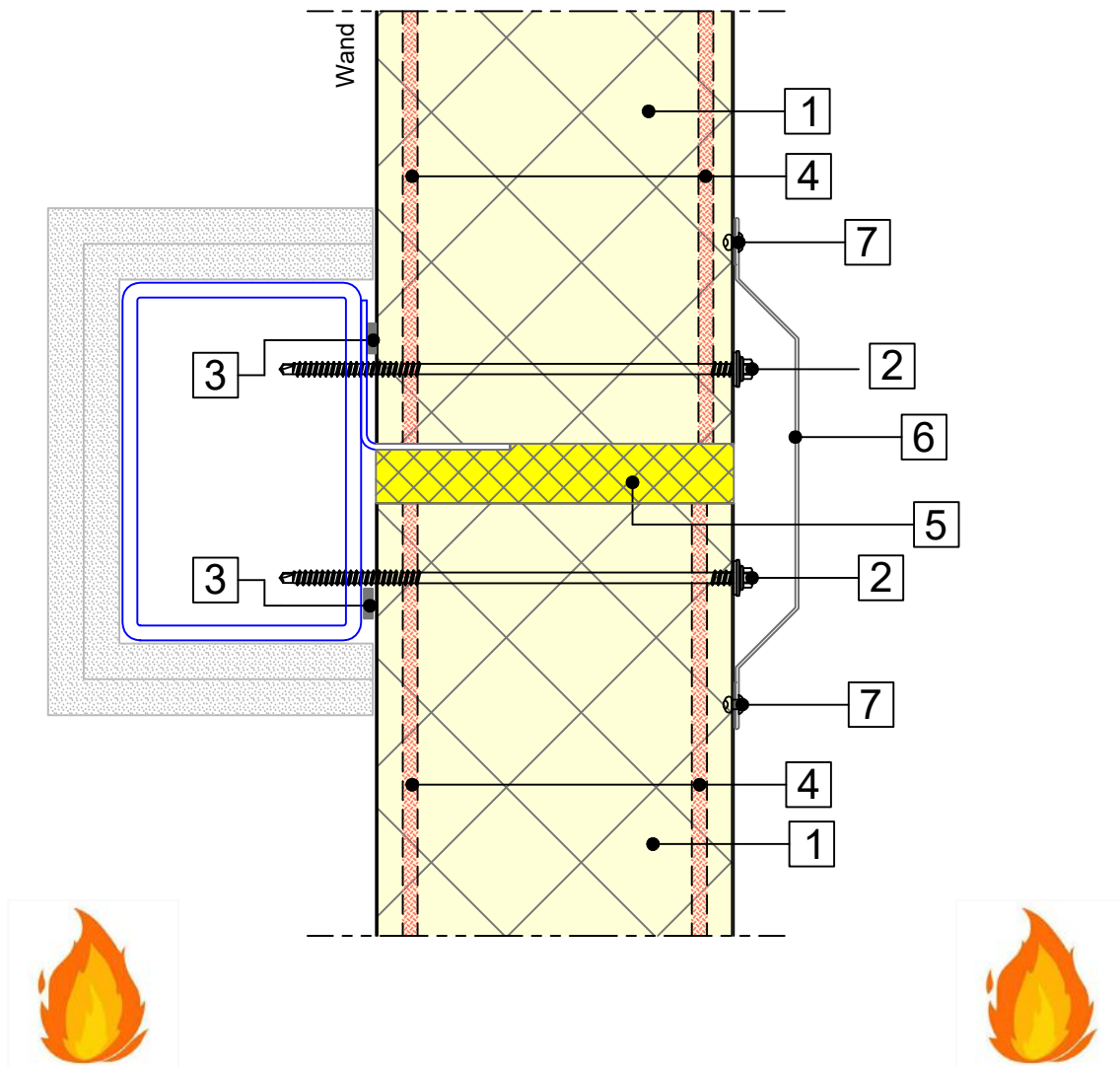
De weergegeven voegaansluiting kan afwijken. Het e.e.a. afhankelijk van de brandtest, type paneel en toepassingsgebied.

Voor brandwerende uitvoering onderlinge voegaansluiting verwijzen wij u naar de betreffende productbladen.

Nr.	Omschrijving	Schaal: 1:2.5
1	Sandwichpaneel	
2	Bevestigingsmiddel	
3	Zelfklevende afdichtingsband PE	
4	Brandwerende kit, type Hilti CFS-S SIL (o.g.)	

SCHEIDINGSWANDEN - VERTICALE MONTAGE
BUSINESS LINE BETA KV FX
BRANDWEREND

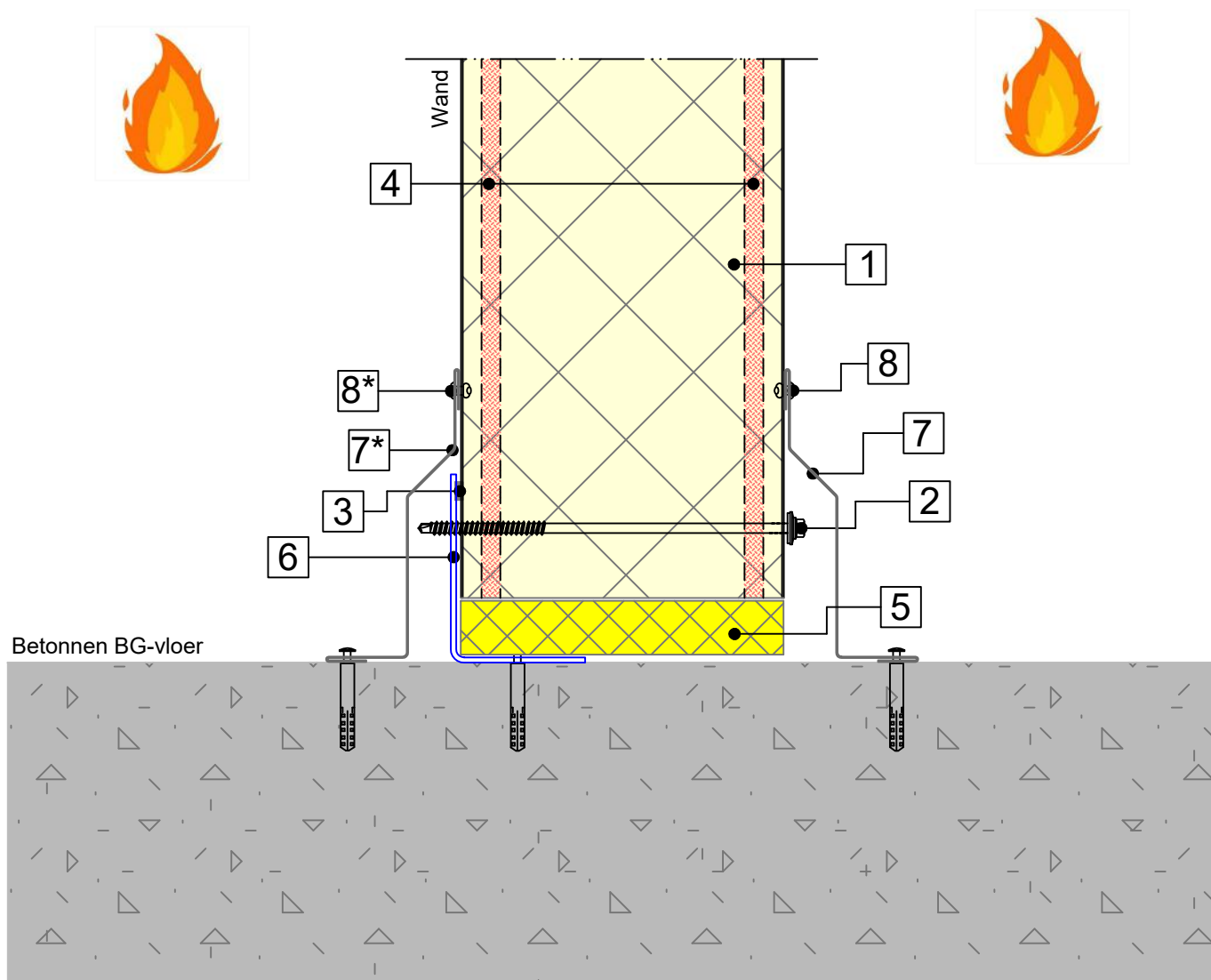
SW.CP.BL.FX-V.01b
 HORIZONTALE STUIKNAAD
 Verticale doorsnede



Nr.	Omschrijving	Schaal: 1:2.5
1	Sandwichpaneel	
2	Bevestigingsmiddel	
3	Zelfklevende afdichtingsband PE	
4	Brandwerende kit, type Hilti CFS-S SIL (o.g.)	
5	Thermische isolatie [Geschikt voor brandwerende scheidingen]	
6	Stuiknaad profiel	
7	Popnagel	

SCHEIDINGSWANDEN - VERTICALE MONTAGE
BUSINESS LINE BETA KV FX
BRANDWEREND

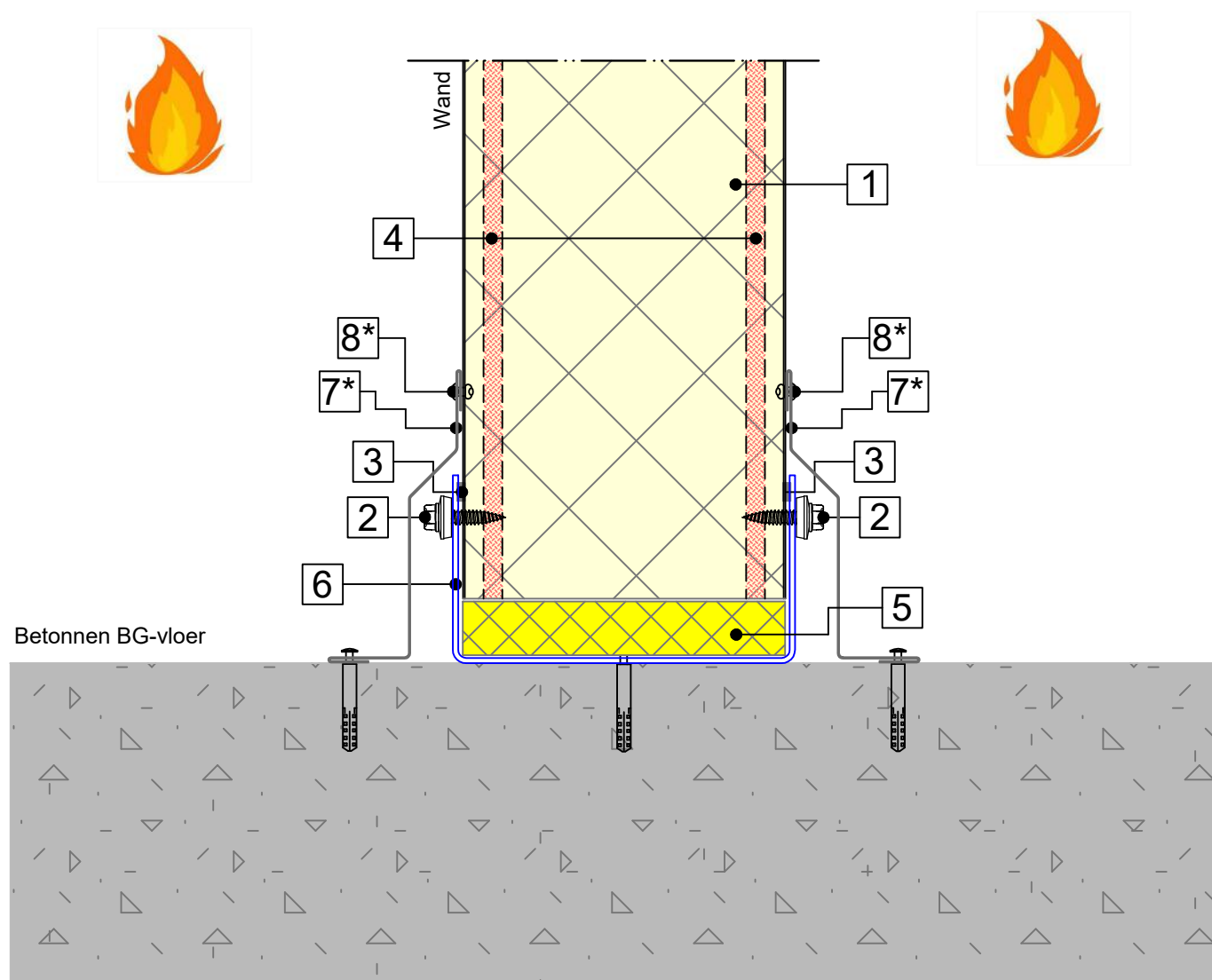
SW.CP.BL.FX-V.02a
 ONDERDETAIL BETONVLOER
 VARIANT 1
 Verticale doorsnede



Nr.	Omschrijving	Schaal: 1:2.5
1	Sandwichpaneel	
2	Bevestigingsmiddel	
3	Zelfklevende afdichtingsband PE	
4	Brandwerende kit, type Hilti CFS-S SIL (o.g.)	
5	Thermische isolatie [Geschikt voor brandwerende scheidingen]	
6	Stalen L-profiel	
7	Zetwerk	
8	Popnagel	
	* Optioneel	

SCHEIDINGSWANDEN - VERTICALE MONTAGE
BUSINESS LINE BETA KV FX
BRANDWEREND

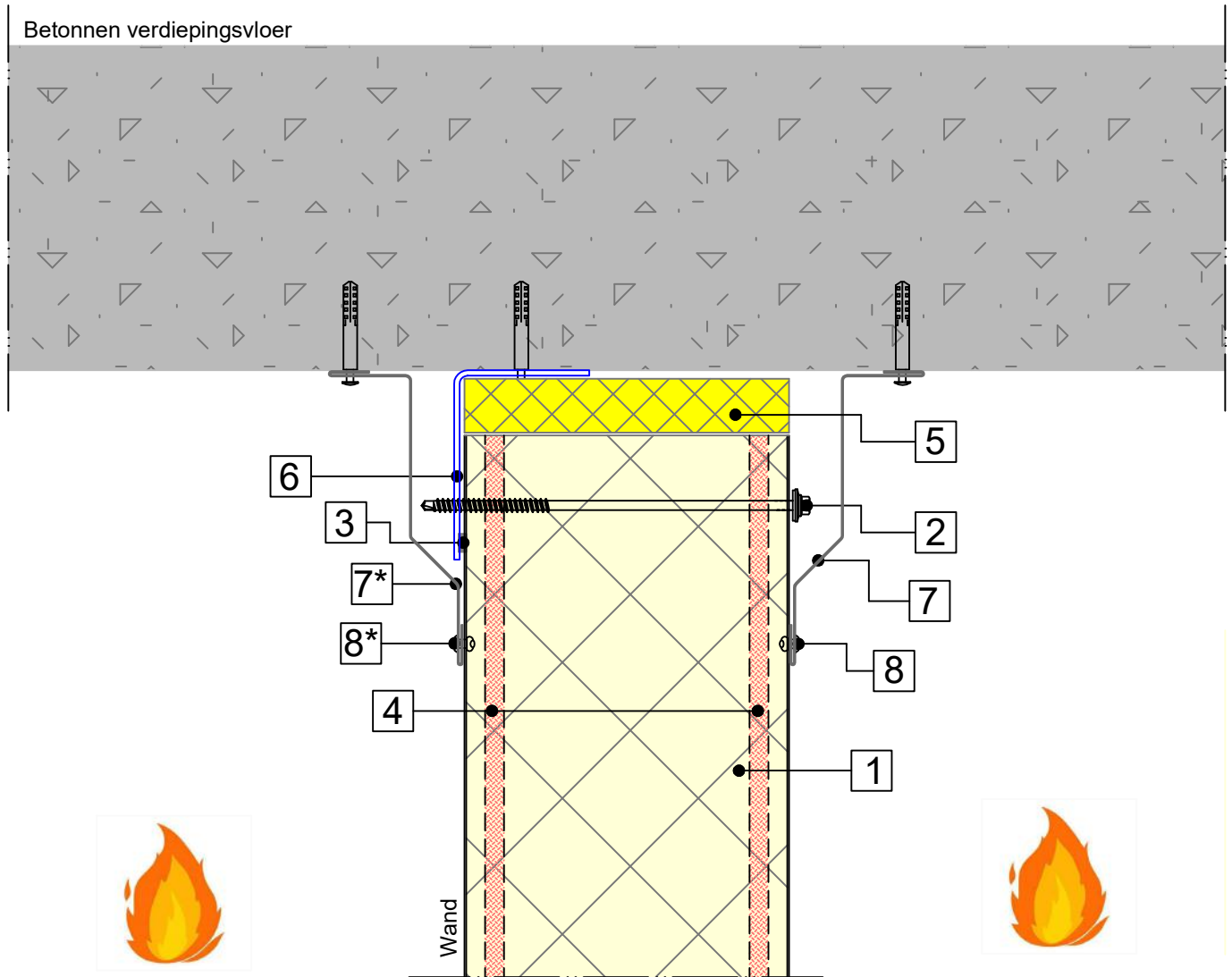
SW.CP.BL.FX-V.02b
 ONDERDETAIL BETONVLOER
 VARIANT 2
 Verticale doorsnede



Nr.	Omschrijving	Schaal: 1:2.5
1	Sandwichpaneel	
2	Bevestigingsmiddel	
3	Zelfklevende afdichtingsband PE	
4	Brandwerende kit, type Hilti CFS-S SIL (o.g.)	
5	Thermische isolatie [Geschikt voor brandwerende scheidingen]	
6	Stalen U-profiel	
7	Zetwerk	
8	Popnagel	
	* Optioneel	

SCHEIDINGSWANDEN - VERTICALE MONTAGE
BUSINESS LINE BETA KV FX
BRANDWEREND

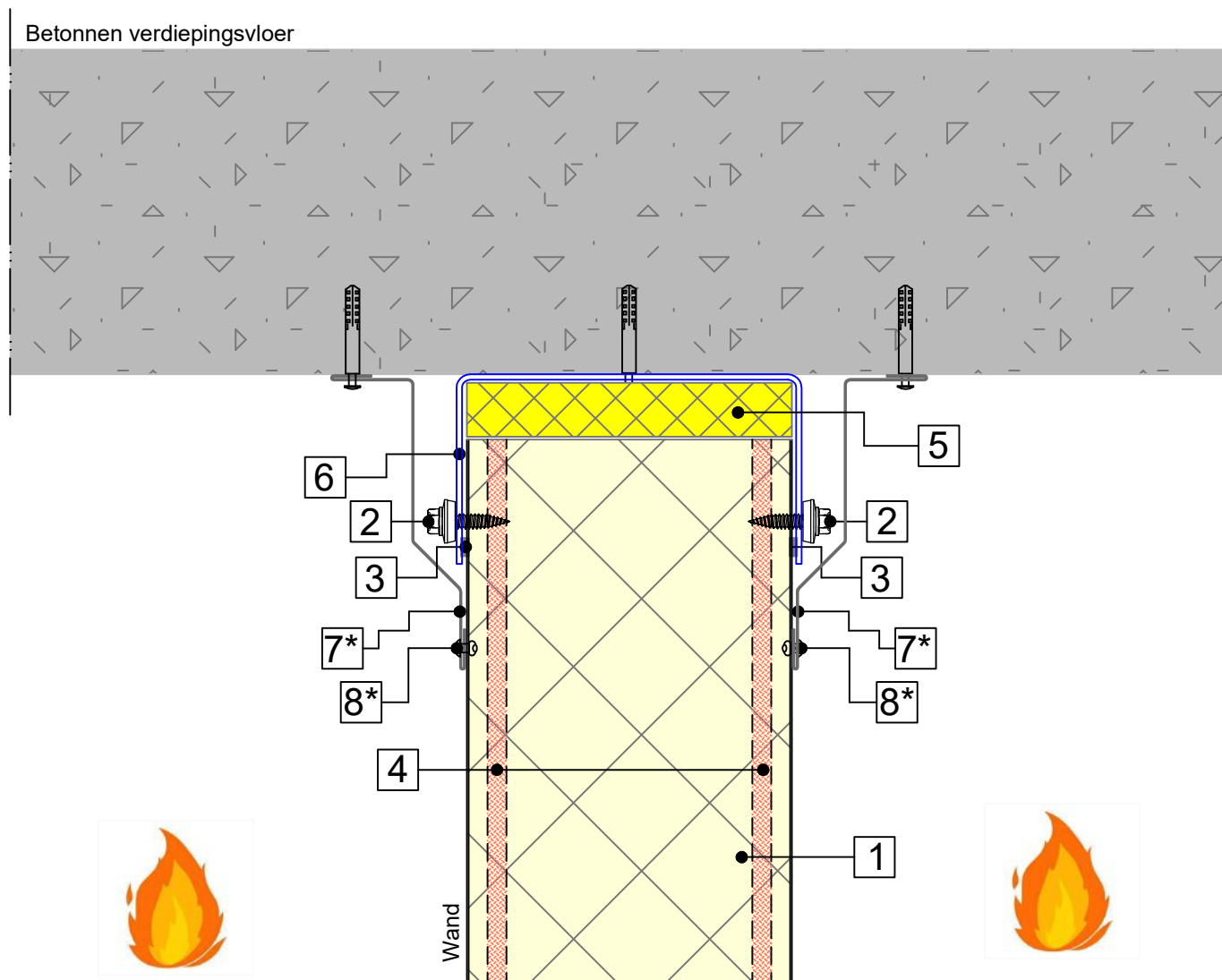
SW.CP.BL.FX-V.03a
BOVENDETAIL BETONVLOER
VARIANT 1
Verticale doorsnede



Nr.	Omschrijving	Schaal: 1:2.5
1	Sandwichpaneel	
2	Bevestigingsmiddel	
3	Zelfklevende afdichtingsband PE	
4	Brandwerende kit, type Hilti CFS-S SIL (o.g.)	
5	Thermische isolatie [Geschikt voor brandwerende scheidingen]	
6	Stalen L-profiel	
7	Zetwerk	
8	Popnagel	
	* Optioneel	

SCHEIDINGSWANDEN - VERTICALE MONTAGE
BUSINESS LINE BETA KV FX
BRANDWEREND

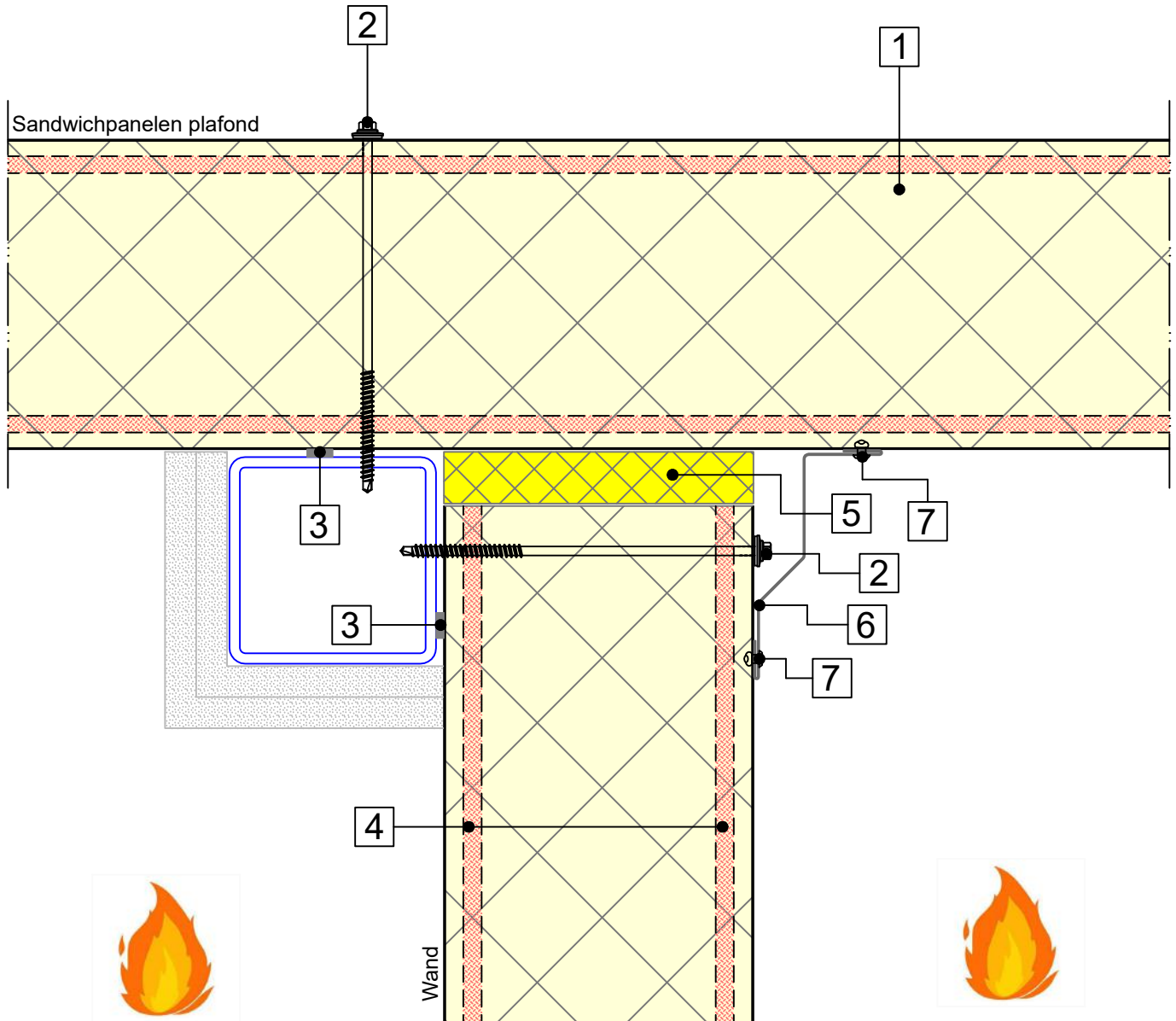
SW.CP.BL.FX-V.03b
 BOVENDETAIL BETONVLOER
 VARIANT 2
 Verticale doorsnede



Nr.	Omschrijving	Schaal: 1:2.5
1	Sandwichpaneel	
2	Bevestigingsmiddel	
3	Zelfklevende afdichtingsband PE	
4	Brandwerende kit, type Hilti CFS-S SIL (o.g.)	
5	Thermische isolatie [Geschikt voor brandwerende scheidingen]	
6	Stalen U-profiel	
7	Zetwerk	
8	Popnagel	
	* Optioneel	

SCHEIDINGSWANDEN - VERTICALE MONTAGE
BUSINESS LINE BETA KV FX
BRANDWEREND

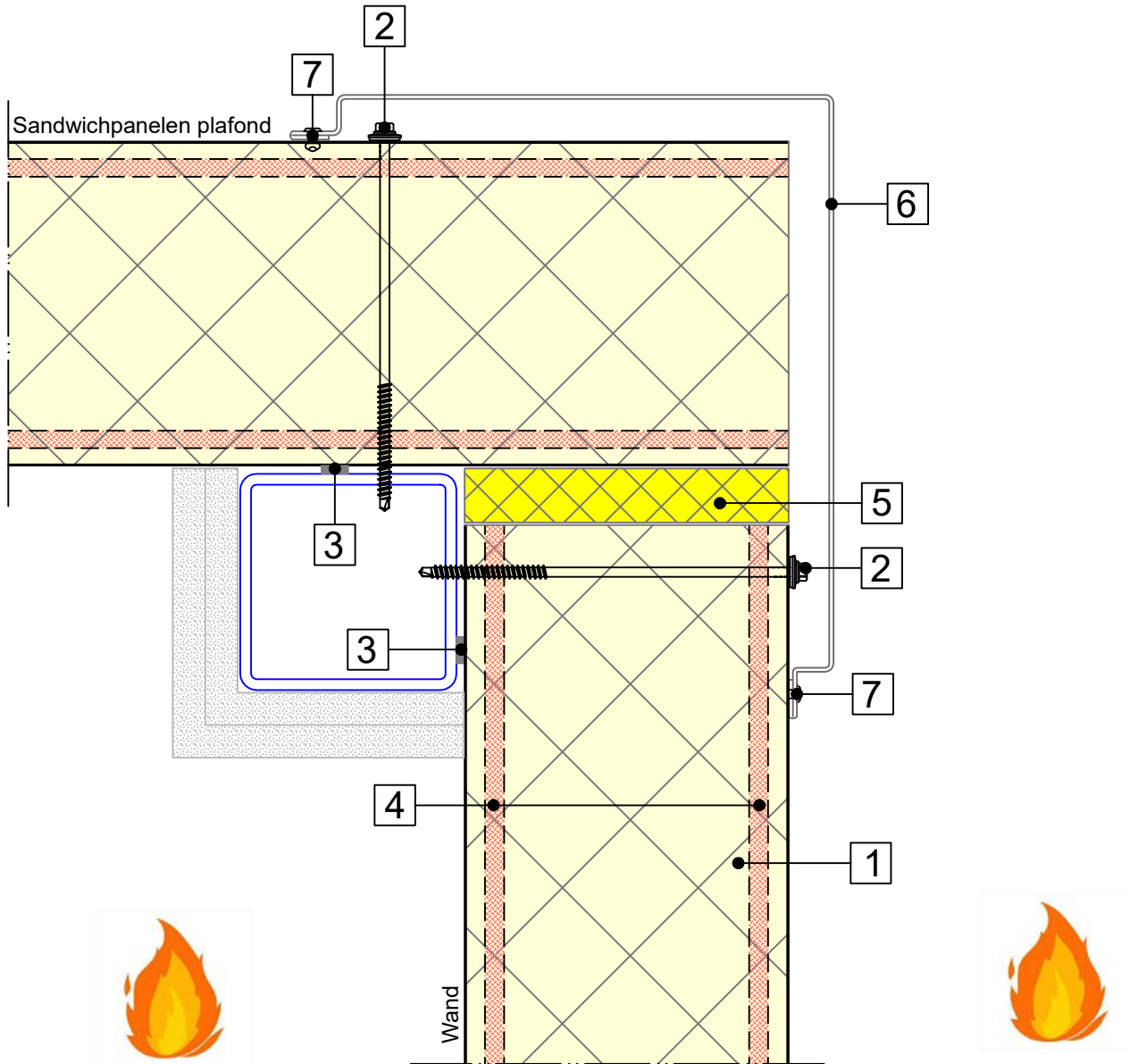
SW.CP.BL.FX-V.03c
BOVENDETAIL MET
SW-PLAFOND - VARIANT 1
Verticale doorsnede



Nr.	Omschrijving	Schaal: 1:2.5
1	Sandwichpaneel	
2	Bevestigingsmiddel	
3	Zelfklevende afdichtingsband PE	
4	Brandwerende kit, type Hilti CFS-S SIL (o.g.)	
5	Thermische isolatie [Geschikt voor brandwerende scheidingen]	
6	Zetwerk	
7	Popnagel	

SCHEIDINGSWANDEN - VERTICALE MONTAGE
BUSINESS LINE BETA KV FX
BRANDWEREND

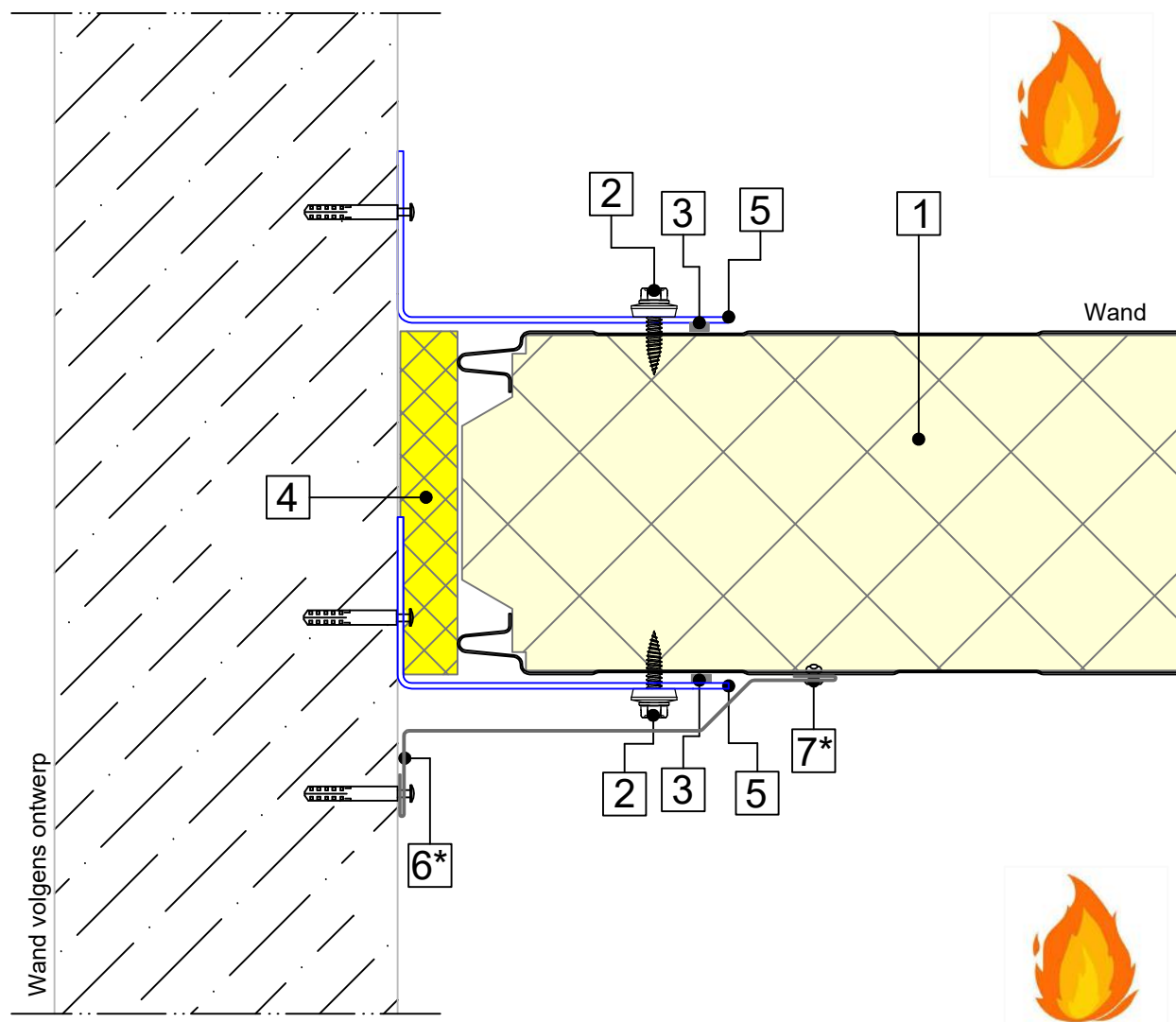
SW.CP.BL.FX-V.03d
 BOVENDETAIL MET
 SW-PLAFOND - VARIANT 2
 Verticale doorsnede



Nr.	Omschrijving	Schaal: 1:2.5
1	Sandwichpaneel	
2	Bevestigingsmiddel	
3	Zelfklevende afdichtingsband PE	
4	Brandwerende kit, type Hilti CFS-S SIL (o.g.)	
5	Thermische isolatie [Geschikt voor brandwerende scheidingen]	
6	Zetwerk	
7	Popnagel	

SCHEIDINGSWANDEN - VERTICALE MONTAGE
BUSINESS LINE BETA KV FX
BRANDWEREND

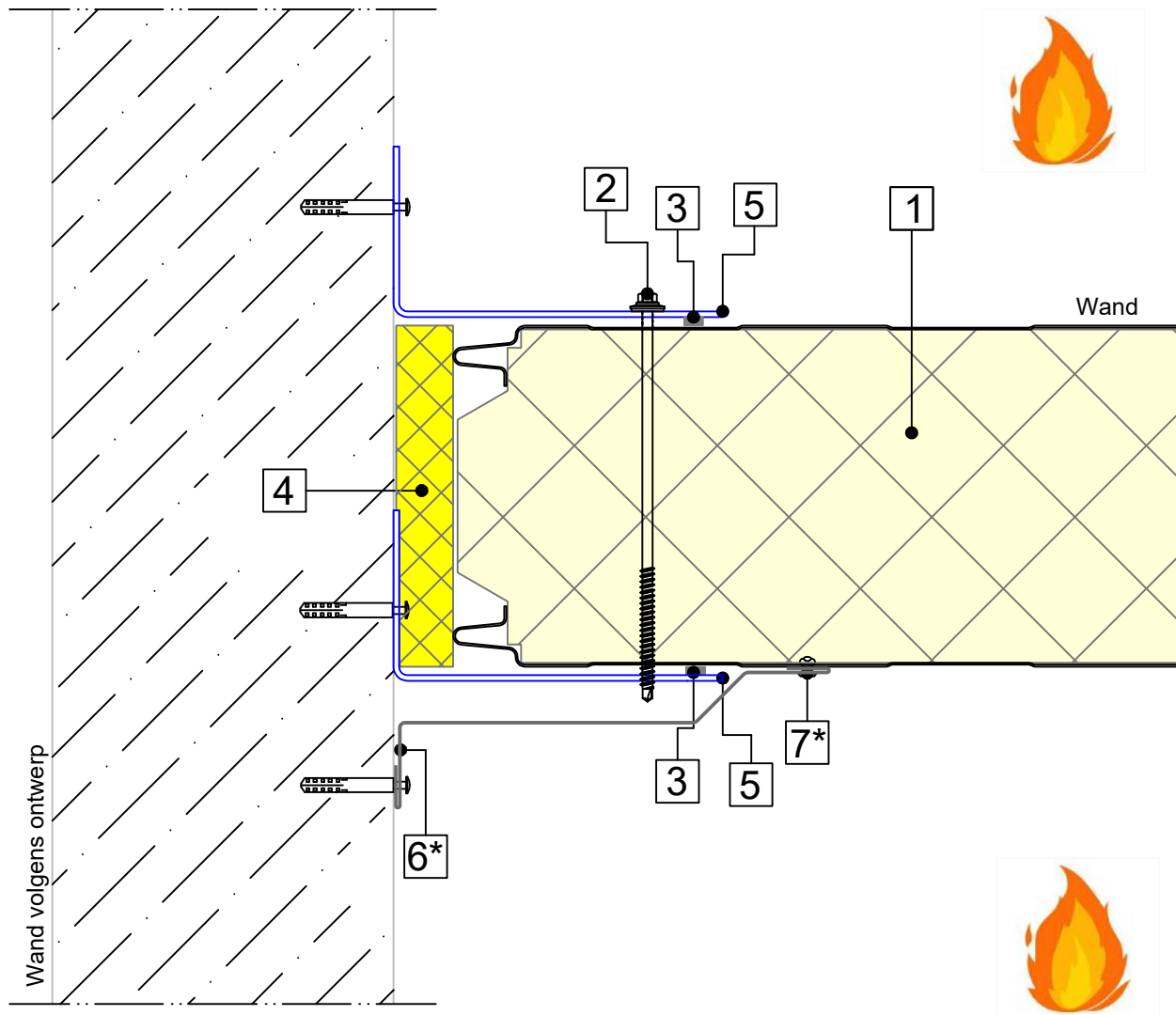
SW.CP.BL.FX-V.04a
 ZIJ-AANSLUITING - VARIANT 1
 Horizontale doorsnede



Nr.	Omschrijving	Schaal: 1:2.5
1	Sandwichpaneel	
2	Bevestigingsmiddel	
3	Zelfklevende afdichtingsband PE	
4	Thermische isolatie [Geschikt voor brandwerende scheidingen]	
5	Stalen hoek	
6	Zetwerk	
7	Popnagel	
	* Optioneel	

SCHEIDINGSWANDEN - VERTICALE MONTAGE
BUSINESS LINE BETA KV FX
BRANDWEREND

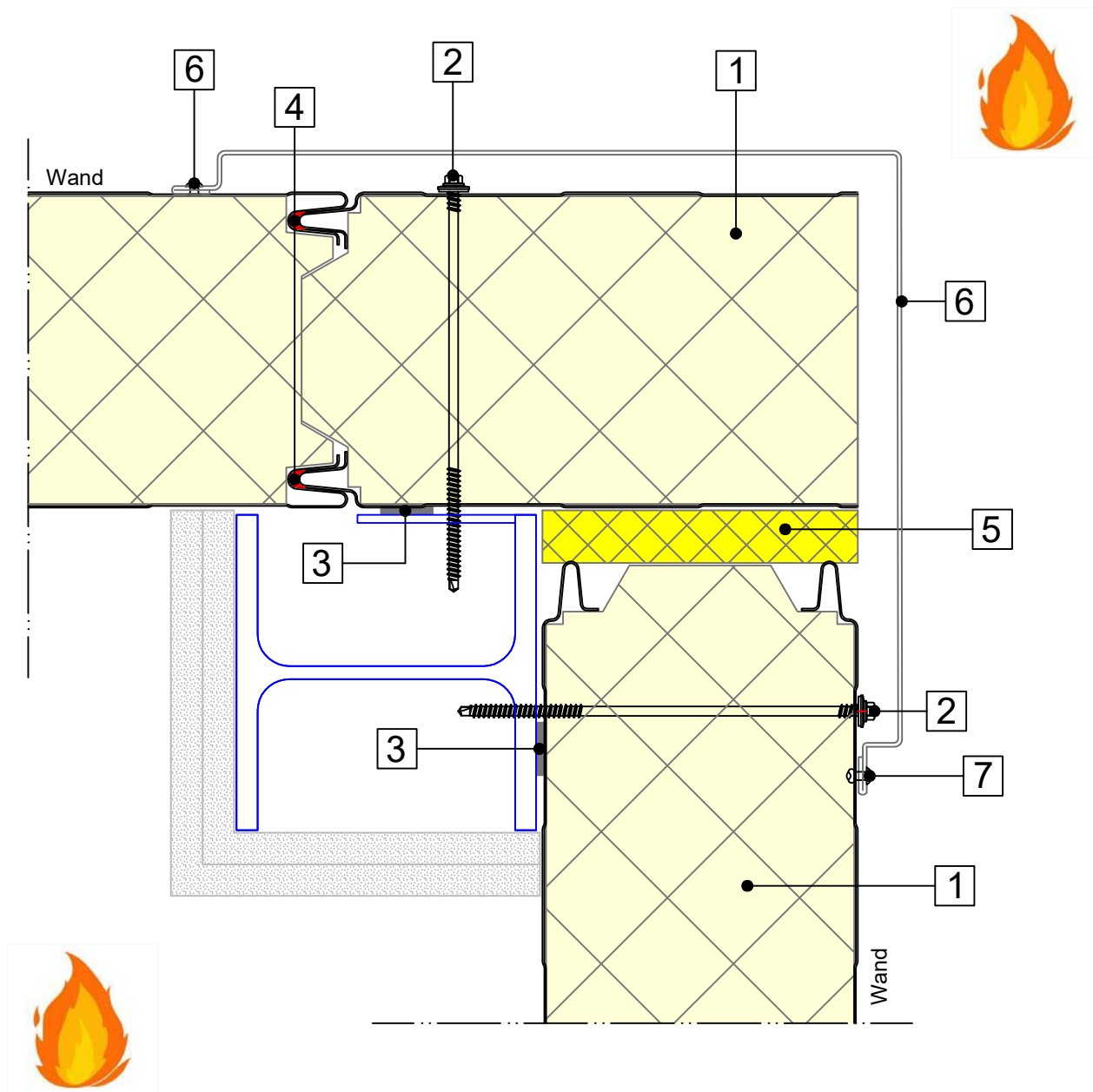
SW.CP.BL.FX-V.04b
 ZIJ-AANSLUITING - VARIANT 2
 Horizontale doorsnede



Nr.	Omschrijving	Schaal: 1:2.5
1	Sandwichpaneel	
2	Bevestigingsmiddel	
3	Zelfklevende afdichtingsband PE	
4	Thermische isolatie [Geschikt voor brandwerende scheidingen]	
5	Stalen hoek	
6	Zetwerk	
7	Popnagel	
	* Optioneel	

SCHEIDINGSWANDEN - VERTICALE MONTAGE
BUSINESS LINE BETA KV FX
BRANDWEREND

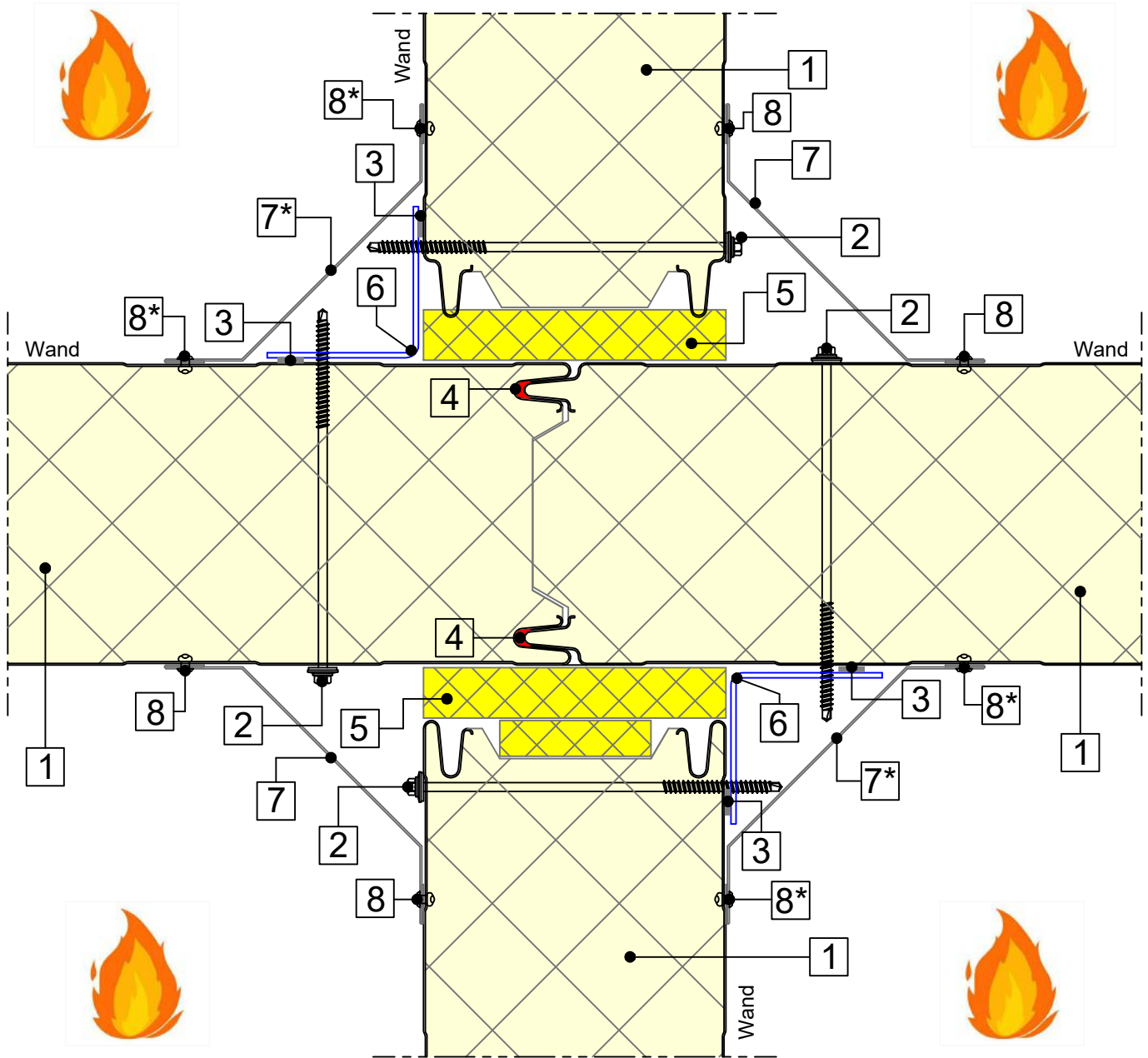
SW.CP.BL.FX-V.05a
 UITWENDIGE HOEK
 Horizontale doorsnede



Nr.	Omschrijving	Schaal: 1:2.5
1	Sandwichpaneel	
2	Bevestigingsmiddel	
3	Zelfklevende afdichtingsband PE	
4	Brandwerende kit, type Hilti CFS-S SIL (o.g.)	
5	Thermische isolatie [Geschikt voor brandwerende scheidingen]	
6	Zetwerk	
7	Popnagel	

SCHEIDINGSWANDEN - VERTICALE MONTAGE
BUSINESS LINE BETA KV FX
BRANDWEREND

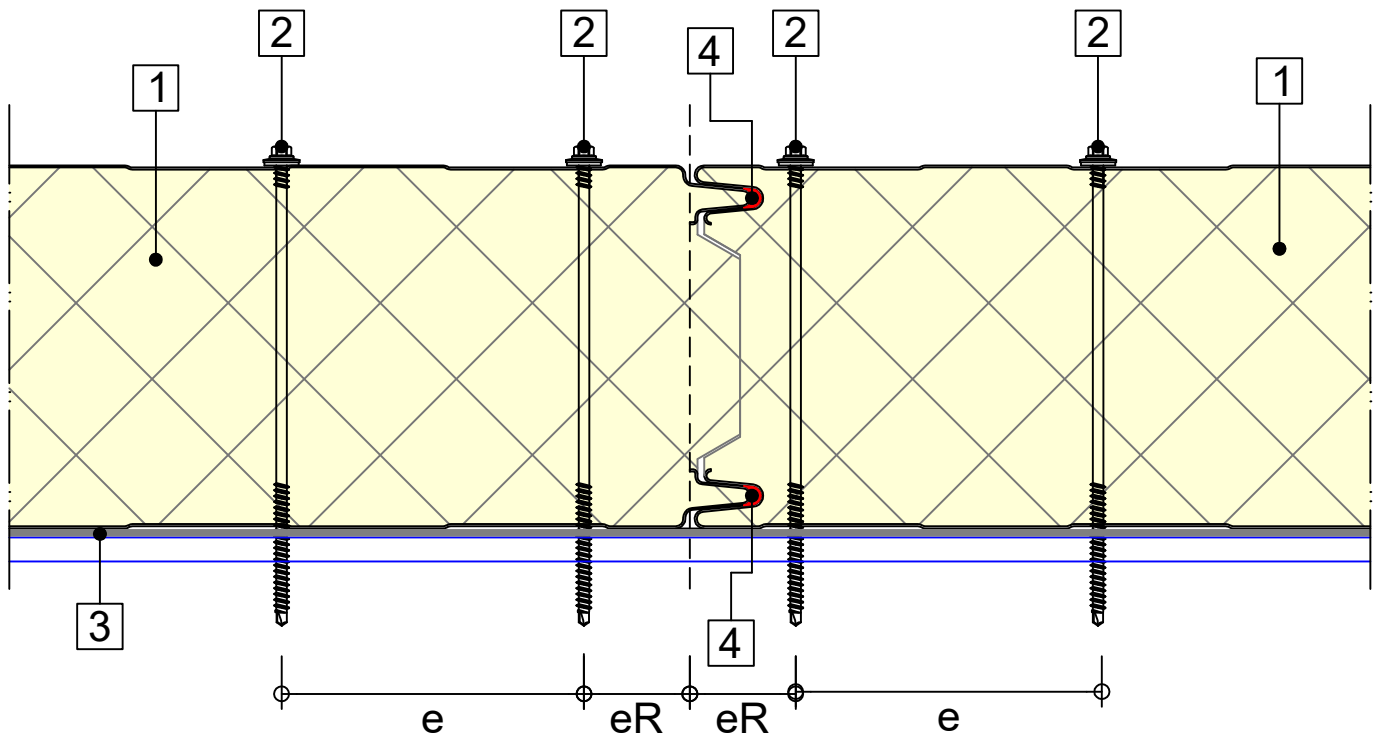
SW.CP.BL.FX-V.05b
COMPARTINTERING
Horizontale doorsnede



Nr.	Omschrijving	Schaal: 1:2.5
1	Sandwichpaneel	
2	Bevestigingsmiddel	
3	Zelfklevende afdichtingsband PE	
4	Brandwerende kit, type Hilti CFS-S SIL (o.g.)	
5	Thermische isolatie [Geschikt voor brandwerende scheidingen]	
6	Stalen hoek	
7	Zetwerk	
8	Popnagel	
	* Optioneel	

SCHEIDINGSWANDEN - HORIZONTALE MONTAGE
BUSINESS LINE BETA KV FX
BRANDWEREND

SW.CP.BL.FX-H.01a
 VOEGAANSLUITING
 Verticale doorsnede



Schroefafstanden	Onderlinge afstand	Vanaf paneelrand [eR]
Loodrecht op montagerichting (zie afbeelding)	≥ 100 mm	≥ 35 mm & ≤ 100 mm
Parallel aan montagerichting	H.o.h. afstand ondersteuning	≥ 20 mm & ≥ 3d
d: Schroefdiameter		

Disclaimer:

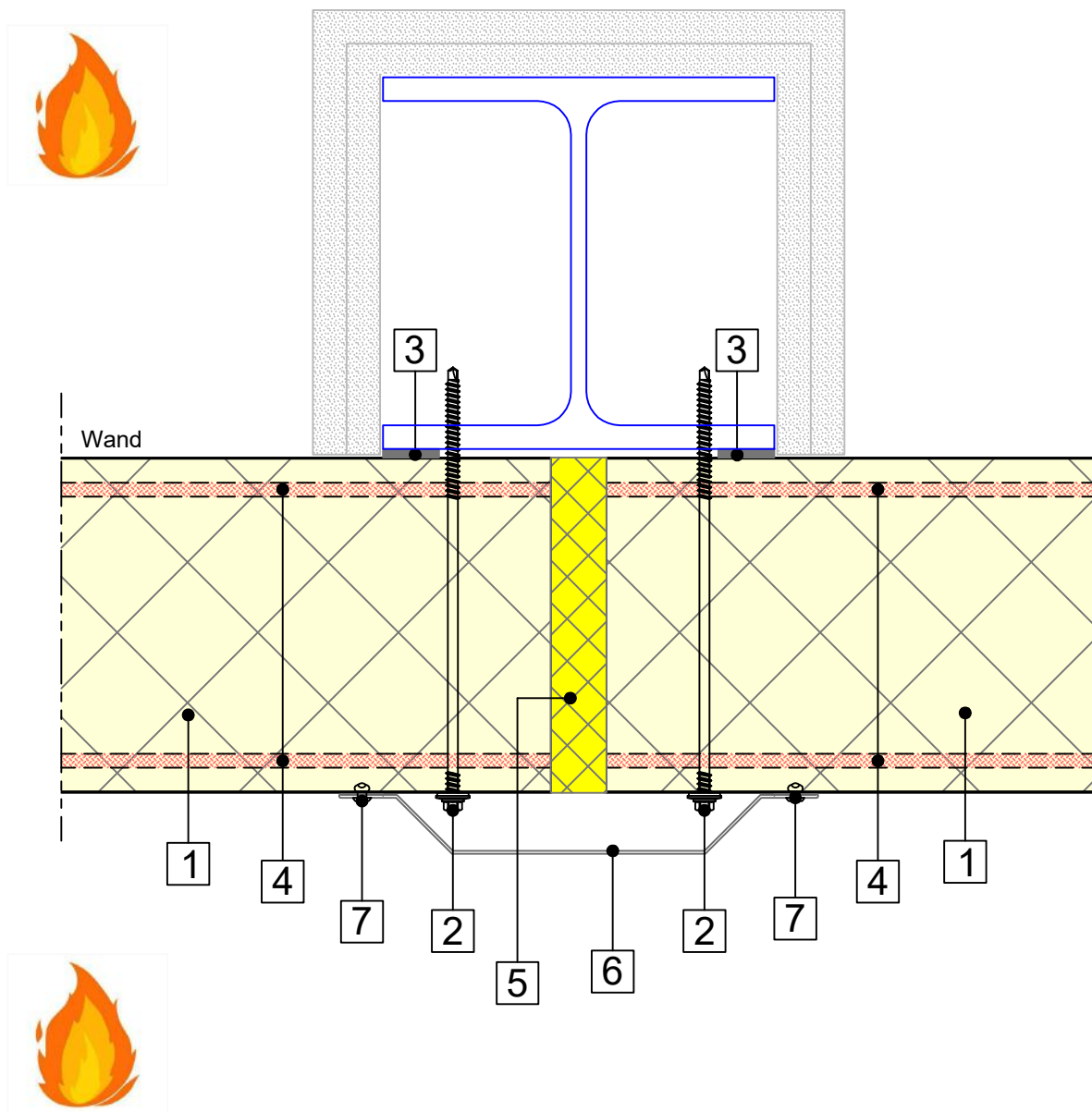
De weergegeven voegaansluiting kan afwijken. Het e.e.a. afhankelijk van de brandtest, type paneel en toepassingsgebied.

Voor brandwerende uitvoering onderlinge voegaansluiting verwijzen wij u naar de betreffende productbladen.

Nr.	Omschrijving	Schaal: 1:2.5
1	Sandwichpaneel	
2	Bevestigingsmiddel	
3	Zelfklevende afdichtingsband PE	
4	Brandwerende kit, type Hilti CFS-S SIL (o.g.)	

SCHEIDINGSWANDEN - HORIZONTALE MONTAGE
BUSINESS LINE BETA KV FX
BRANDWEREND

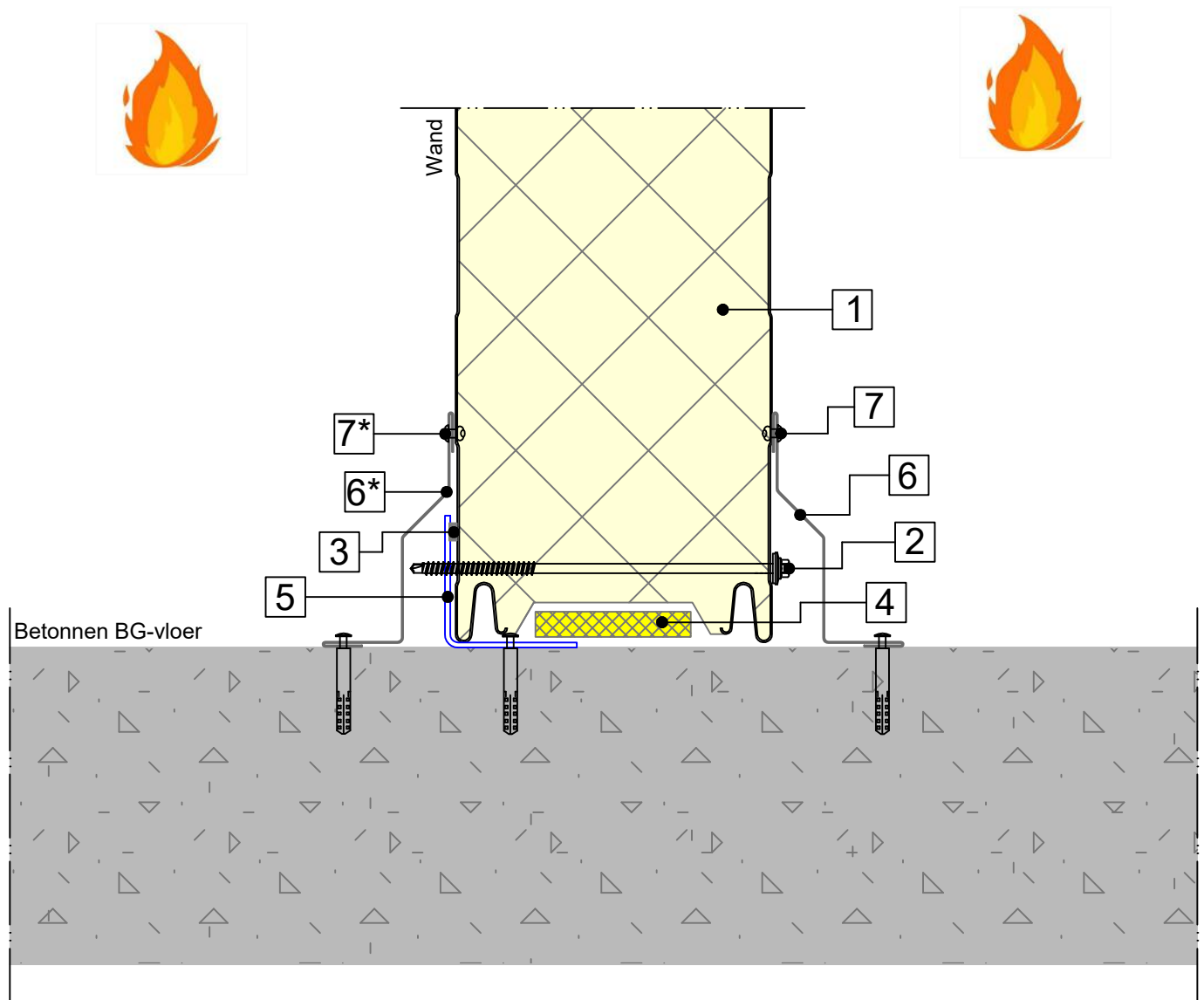
SW.CP.BL.FX-H.01b
 VERTICALE STUIKNAAD
 Horizontale doorsnede



Nr.	Omschrijving	Schaal: 1:2.5
1	Sandwichpaneel	
2	Bevestigingsmiddel	
3	Zelfklevende afdichtingsband PE	
4	Brandwerende kit, type Hilti CFS-S SIL (o.g.)	
5	Thermische isolatie [Geschikt voor brandwerende scheidingen]	
6	Stuiknaad profiel	
6	Popnagel	

SCHEIDINGSWANDEN - HORIZONTALE MONTAGE
BUSINESS LINE BETA KV FX
BRANDWEREND

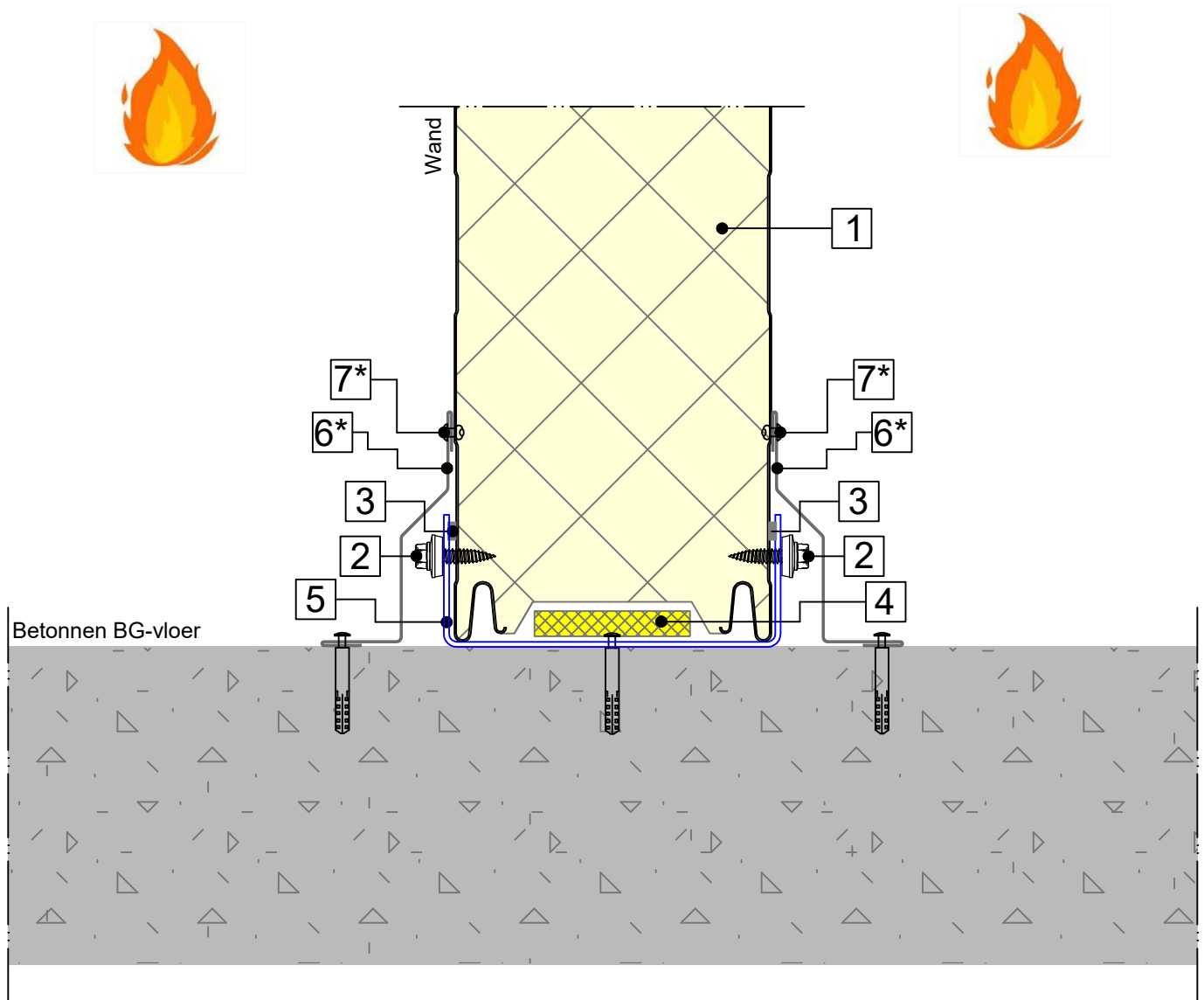
SW.CP.BL.FX-H.02a
ONDERDETAIL BETONVLOER
VARIANT 1
Verticale doorsnede



Nr.	Omschrijving	Schaal: 1:2.5
1	Sandwichpaneel	
2	Bevestigingsmiddel	
3	Zelfklevende afdichtingsband PE	
4	Thermische isolatie [Geschikt voor brandwerende scheidingen]	
5	Stalen L-profiel	
6	Zetwerk	
7	Popnagel	
	* Optioneel	

SCHEIDINGSWANDEN - HORIZONTALE MONTAGE
BUSINESS LINE BETA KV FX
BRANDWEREND

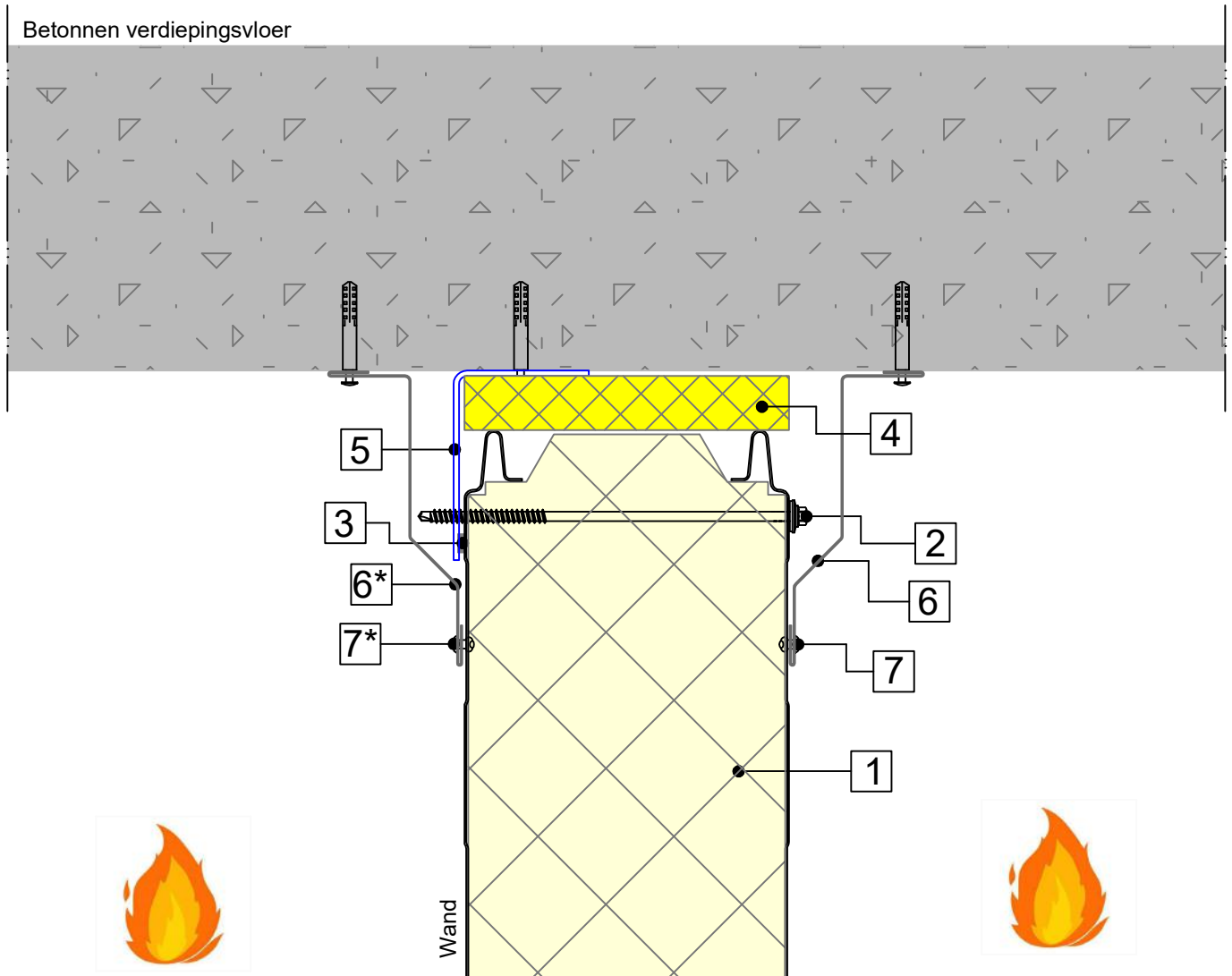
SW.CP.BL.FX-H.02b
ONDERDETAIL BETONVLOER
VARIANT 2
Verticale doorsnede



Nr.	Omschrijving	Schaal: 1:2.5
1	Sandwichpaneel	
2	Bevestigingsmiddel	
3	Zelfklevende afdichtingsband PE	
4	Thermische isolatie [Geschikt voor brandwerende scheidingen]	
5	Stalen U-profiel	
6	Zetwerk	
7	Popnagel	
* Optioneel		

SCHEIDINGSWANDEN - HORIZONTALE MONTAGE
BUSINESS LINE BETA KV FX
BRANDWEREND

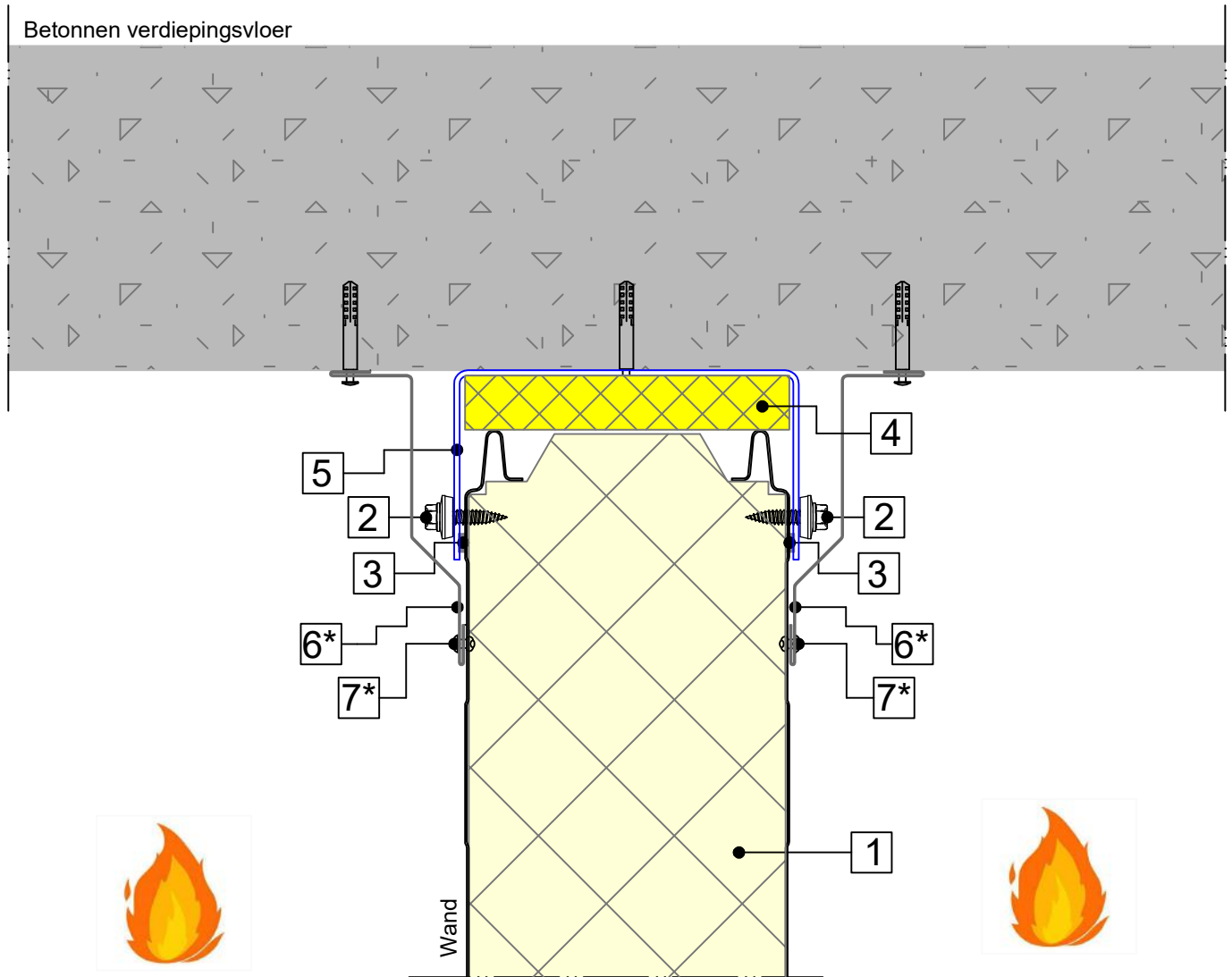
SW.CP.BL.FX-H.03a
BOVENDETAIL BETONVLOER
VARIANT 1
Verticale doorsnede



Nr.	Omschrijving	Schaal: 1:2.5
1	Sandwichpaneel	
2	Bevestigingsmiddel	
3	Zelfklevende afdichtingsband PE	
4	Thermische isolatie [Geschikt voor brandwerende scheidingen]	
5	Stalen L-profiel	
6	Zetwerk	
7	Popnagel	
	* <i>Optioneel</i>	

SCHEIDINGSWANDEN - HORIZONTALE MONTAGE
BUSINESS LINE BETA KV FX
BRANDWEREND

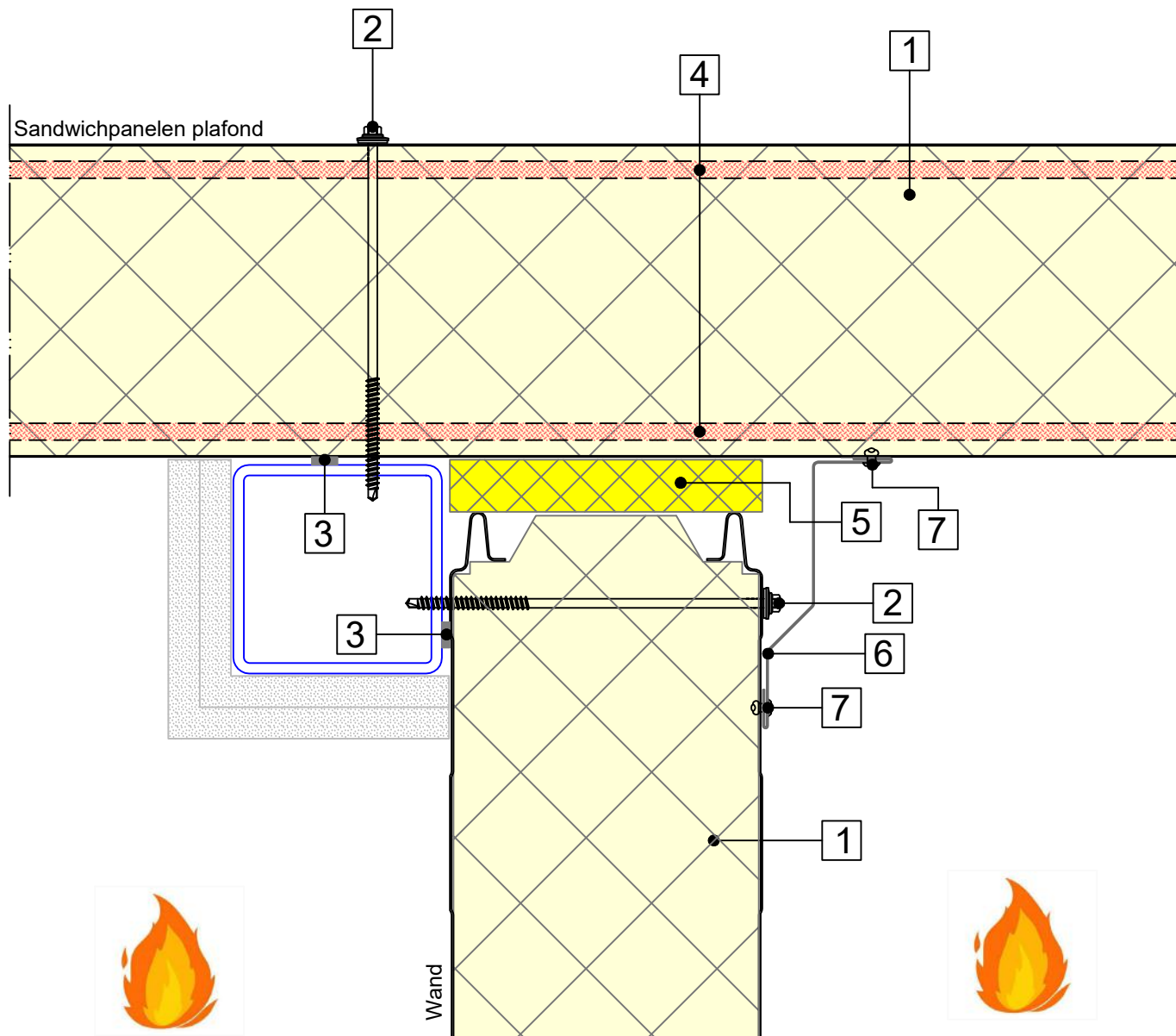
SW.CP.BL.FX-H.03b
 BOVENDETAIL BETONVLOER
 VARIANT 2
 Verticale doorsnede



Nr.	Omschrijving	Schaal: 1:2.5
1	Sandwichpaneel	
2	Bevestigingsmiddel	
3	Zelfklevende afdichtingsband PE	
4	Thermische isolatie [Geschikt voor brandwerende scheidingen]	
5	Stalen U-profiel	
6	Zetwerk	
7	Popnagel	
	* <i>Optioneel</i>	

SCHEIDINGSWANDEN - HORIZONTALE MONTAGE
BUSINESS LINE BETA KV FX
BRANDWEREND

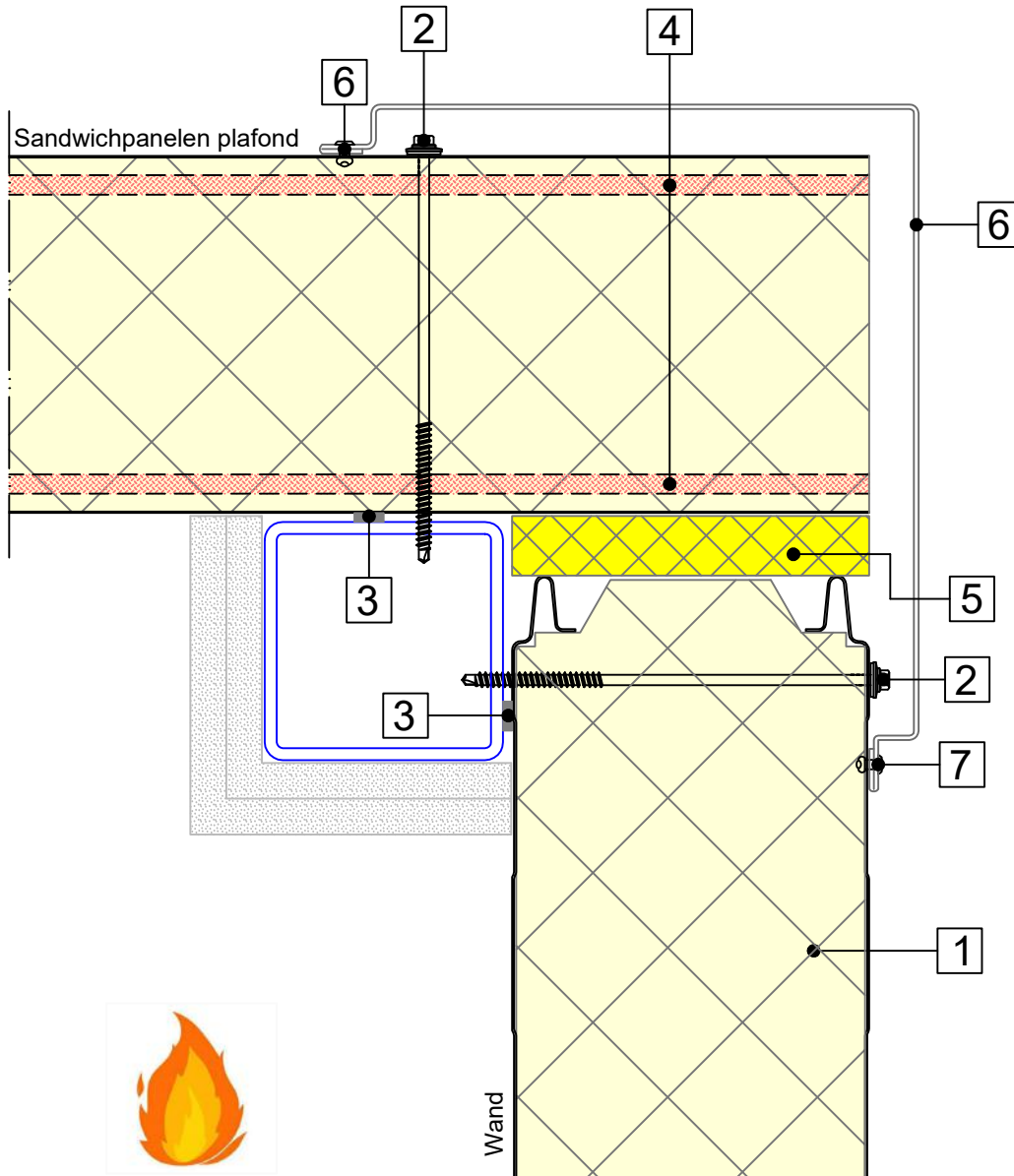
SW.CP.BL.FX-H.03c
 BOVENDETAIL MET
 SW-PLAFOND - VARIANT 1
 Verticale doorsnede



Nr.	Omschrijving	Schaal: 1:2.5
1	Sandwichpaneel	
2	Bevestigingsmiddel	
3	Zelfklevende afdichtingsband PE	
4	Brandwerende kit, type Hilti CFS-S SIL (o.g.)	
5	Thermische isolatie [Geschikt voor brandwerende scheidingen]	
6	Zetwerk	
7	Popnagel	

SCHEIDINGSWANDEN - HORIZONTALE MONTAGE
BUSINESS LINE BETA KV FX
BRANDWEREND

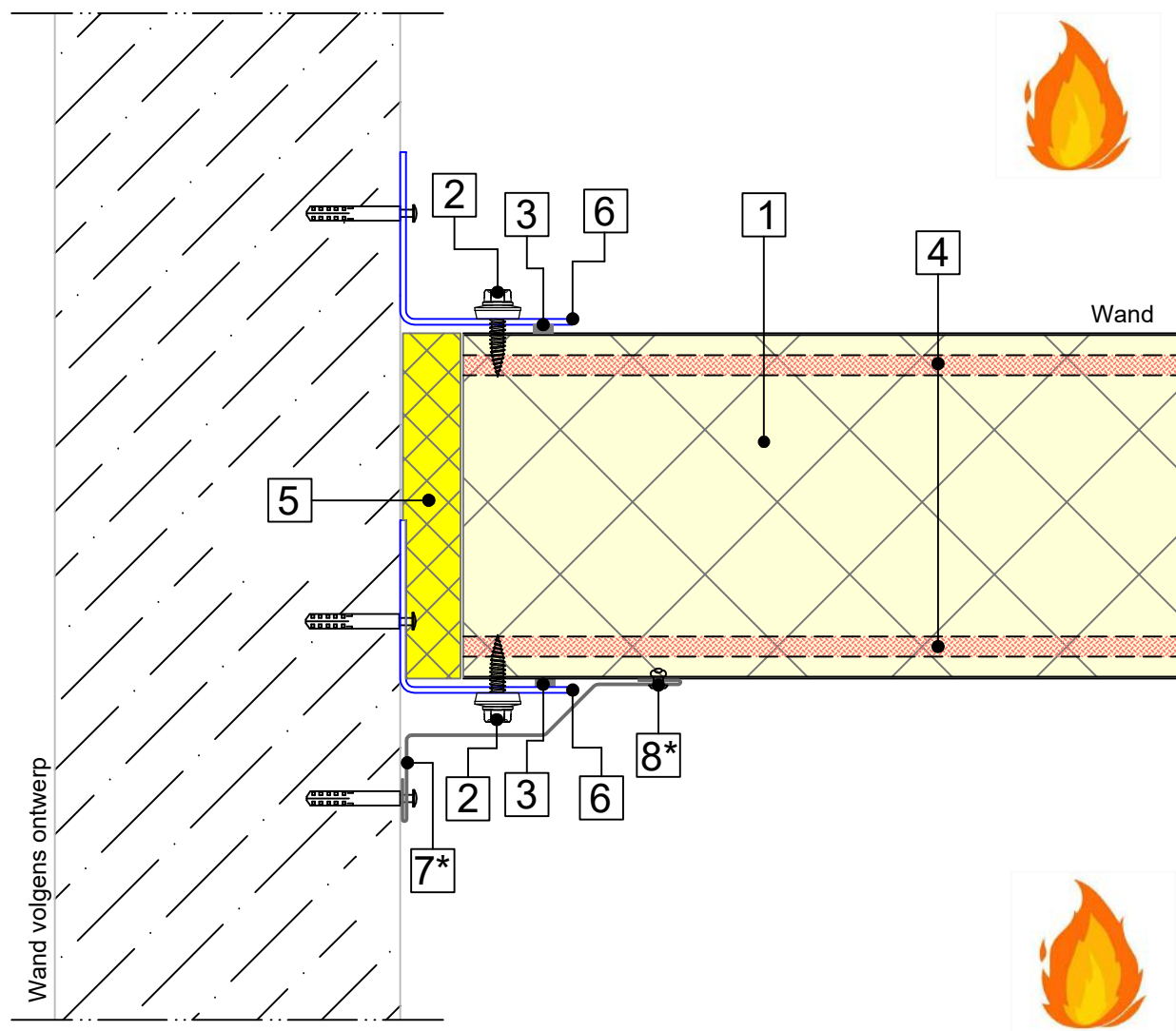
SW.CP.BL.FX-H.03d
 BOVENDETAIL MET
 SW-PLAFOND - VARIANT 2
 Verticale doorsnede



Nr.	Omschrijving	Schaal: 1:2.5
1	Sandwichpaneel	
2	Bevestigingsmiddel	
3	Zelfklevende afdichtingsband PE	
4	Brandwerende kit, type Hilti CFS-S SIL (o.g.)	
5	Thermische isolatie [Geschikt voor brandwerende scheidingen]	
6	Zetwerk	
7	Popnagel	

SCHEIDINGSWANDEN - HORIZONTALE MONTAGE
BUSINESS LINE BETA KV FX
BRANDWEREND

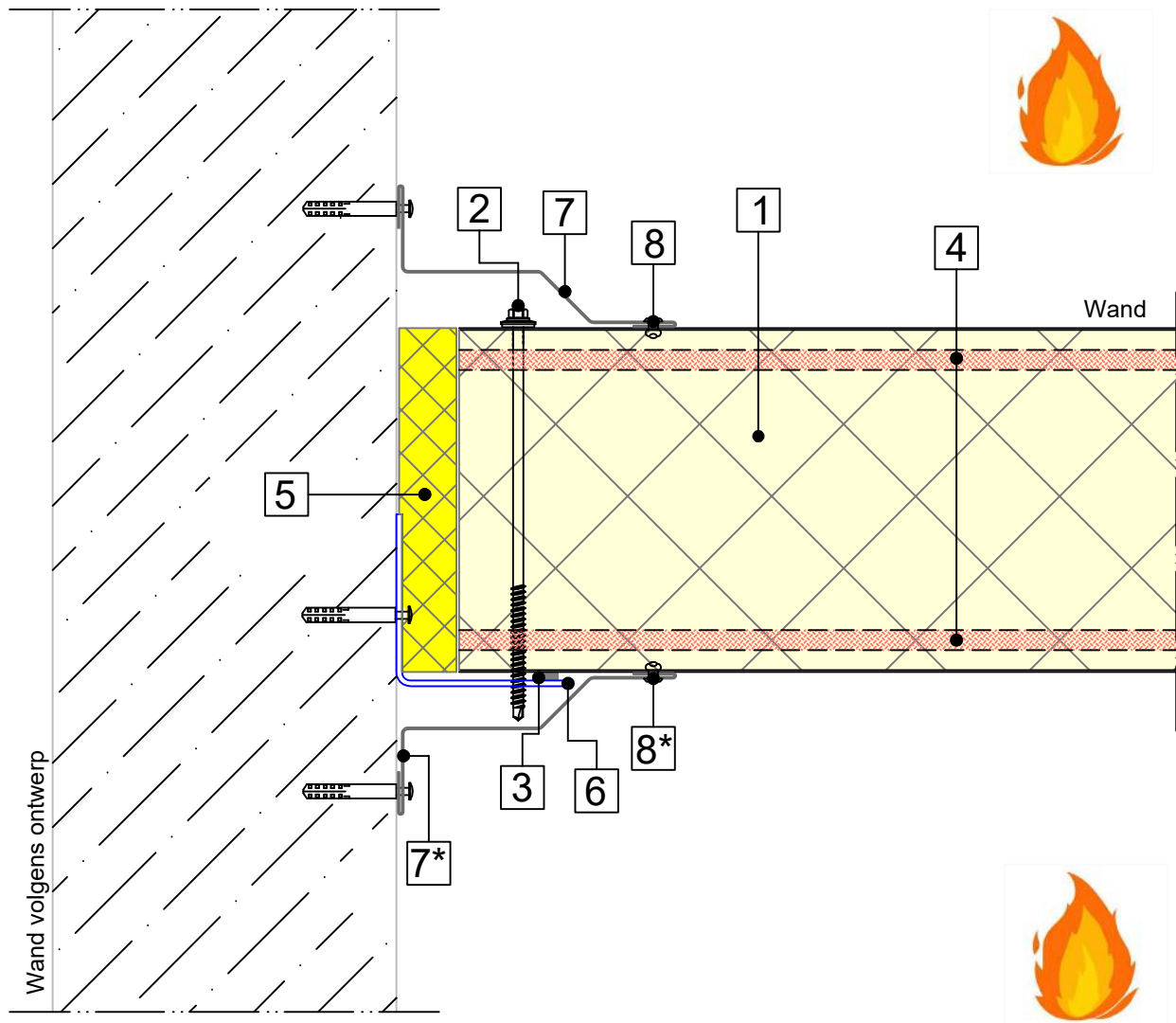
SW.CP.BL.FX-H.04a
 ZIJ-AANSLUITING - VARIANT 1
 Horizontale doorsnede



Nr.	Omschrijving	Schaal: 1:2.5
1	Sandwichpaneel	
2	Bevestigingsmiddel	
3	Zelfklevende afdichtingsband PE	
4	Brandwerende kit, type Hilti CFS-S SIL (o.g.)	
5	Thermische isolatie [Geschikt voor brandwerende scheidingen]	
6	Stalen hoek	
7	Zetwerk	
8	Popnagel	
	* Optioneel	

SCHEIDINGSWANDEN - HORIZONTALE MONTAGE
BUSINESS LINE BETA KV FX
BRANDWEREND

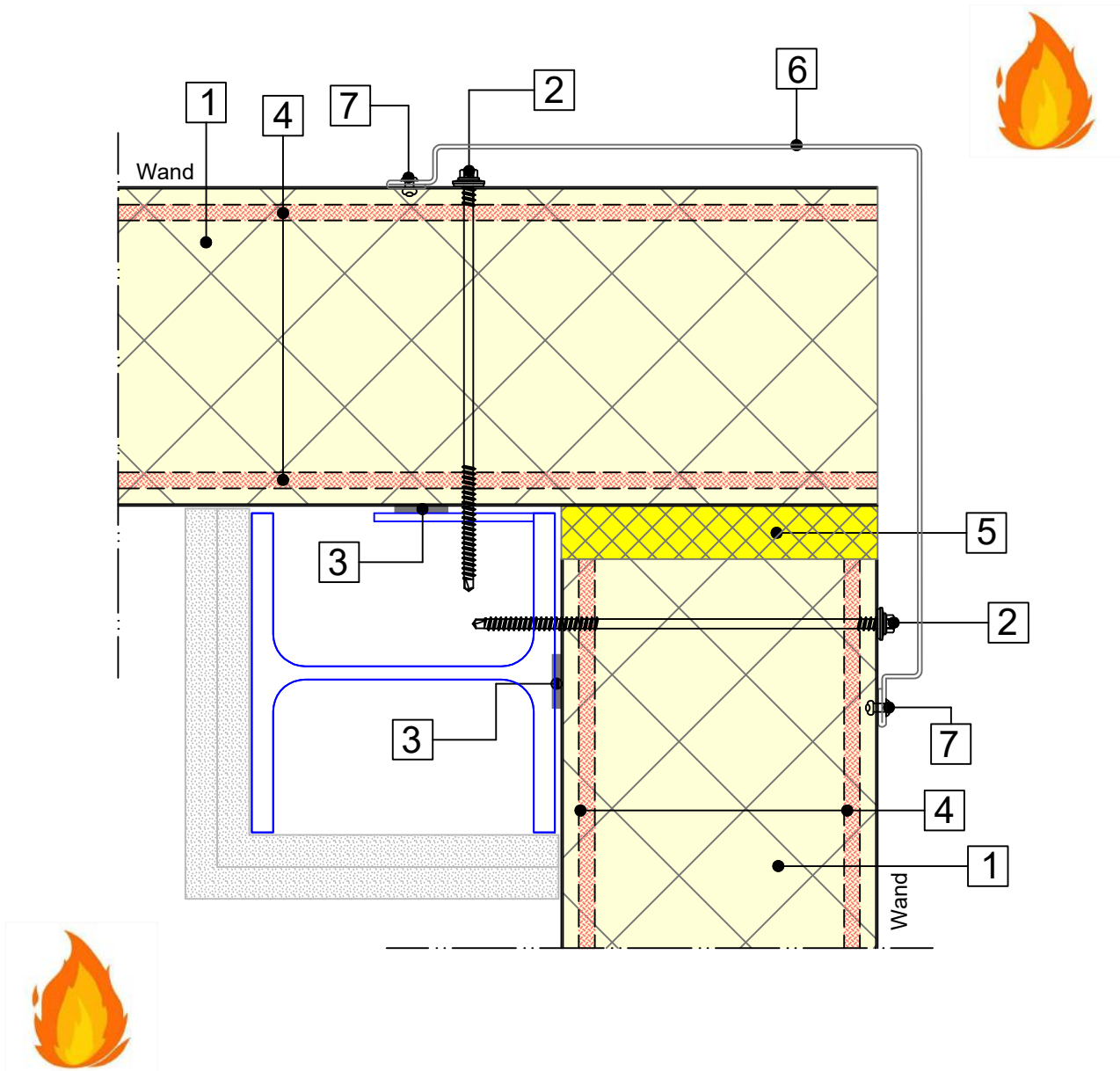
SW.CP.BL.FX-H.04b
 ZIJ-AANSLUITING - VARIANT 2
 Horizontale doorsnede



Nr.	Omschrijving	Schaal: 1:2.5
1	Sandwichpaneel	
2	Bevestigingsmiddel	
3	Zelfklevende afdichtingsband PE	
4	Brandwerende kit, type Hilti CFS-S SIL (o.g.)	
5	Thermische isolatie [Geschikt voor brandwerende scheidingen]	
6	Stalen hoek	
7	Zetwerk	
8	Popnagel	
	* Optioneel	

SCHEIDINGSWANDEN - HORIZONTALE MONTAGE
BUSINESS LINE BETA KV FX
BRANDWEREND

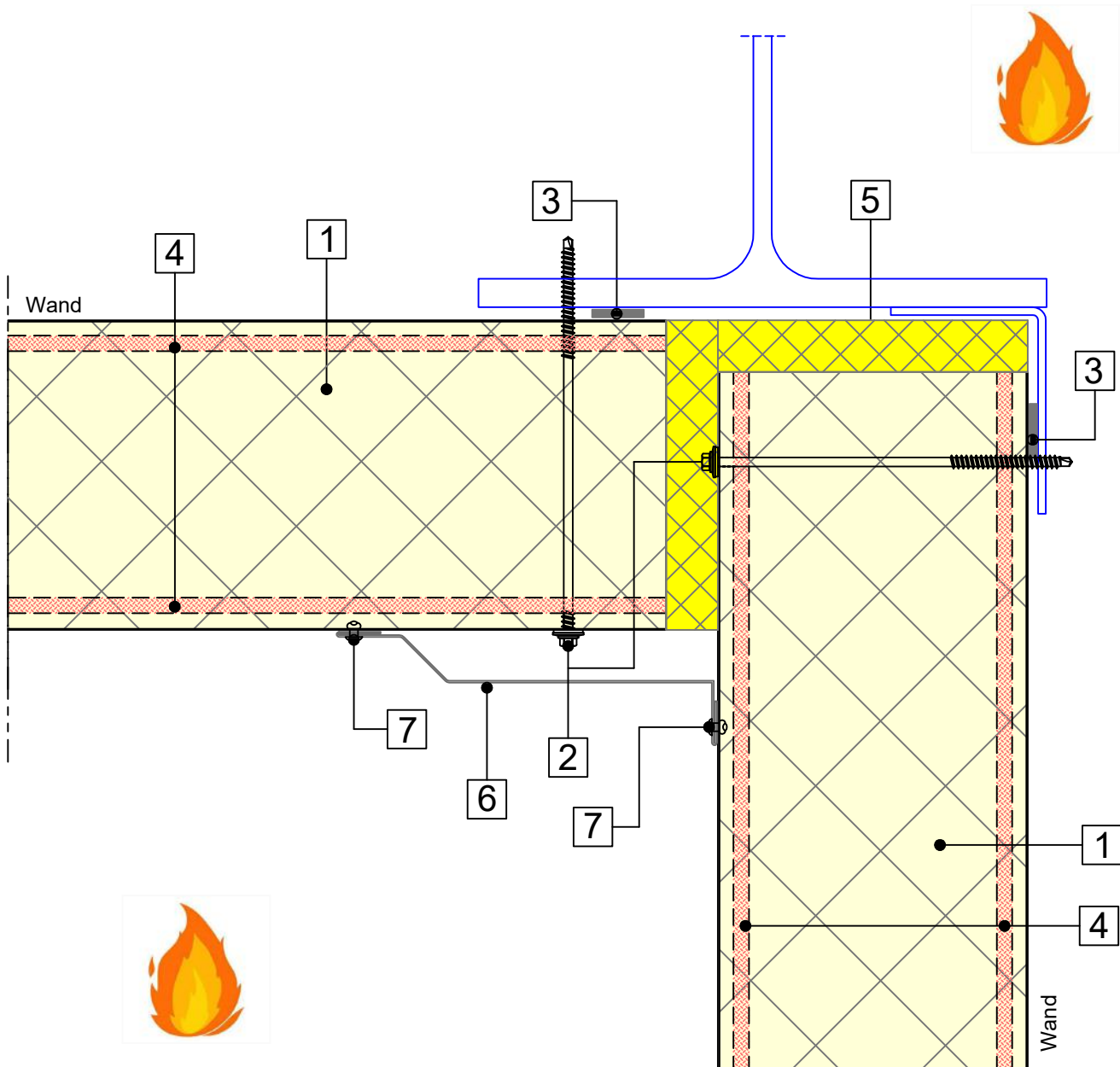
SW.CP.BL.FX-H.05a
 UITWENDIGE HOEK
 Horizontale doorsnede



Nr.	Omschrijving	Schaal: 1:2.5
1	Sandwichpaneel	
2	Bevestigingsmiddel	
3	Zelfklevende afdichtingsband PE	
4	Brandwerende kit, type Hilti CFS-S SIL (o.g.)	
5	Thermische isolatie [Geschikt voor brandwerende scheidingen]	
6	Zetwerk	
7	Popnagel	

SCHEIDINGSWANDEN - HORIZONTALE MONTAGE
BUSINESS LINE BETA KV FX
BRANDWEREND

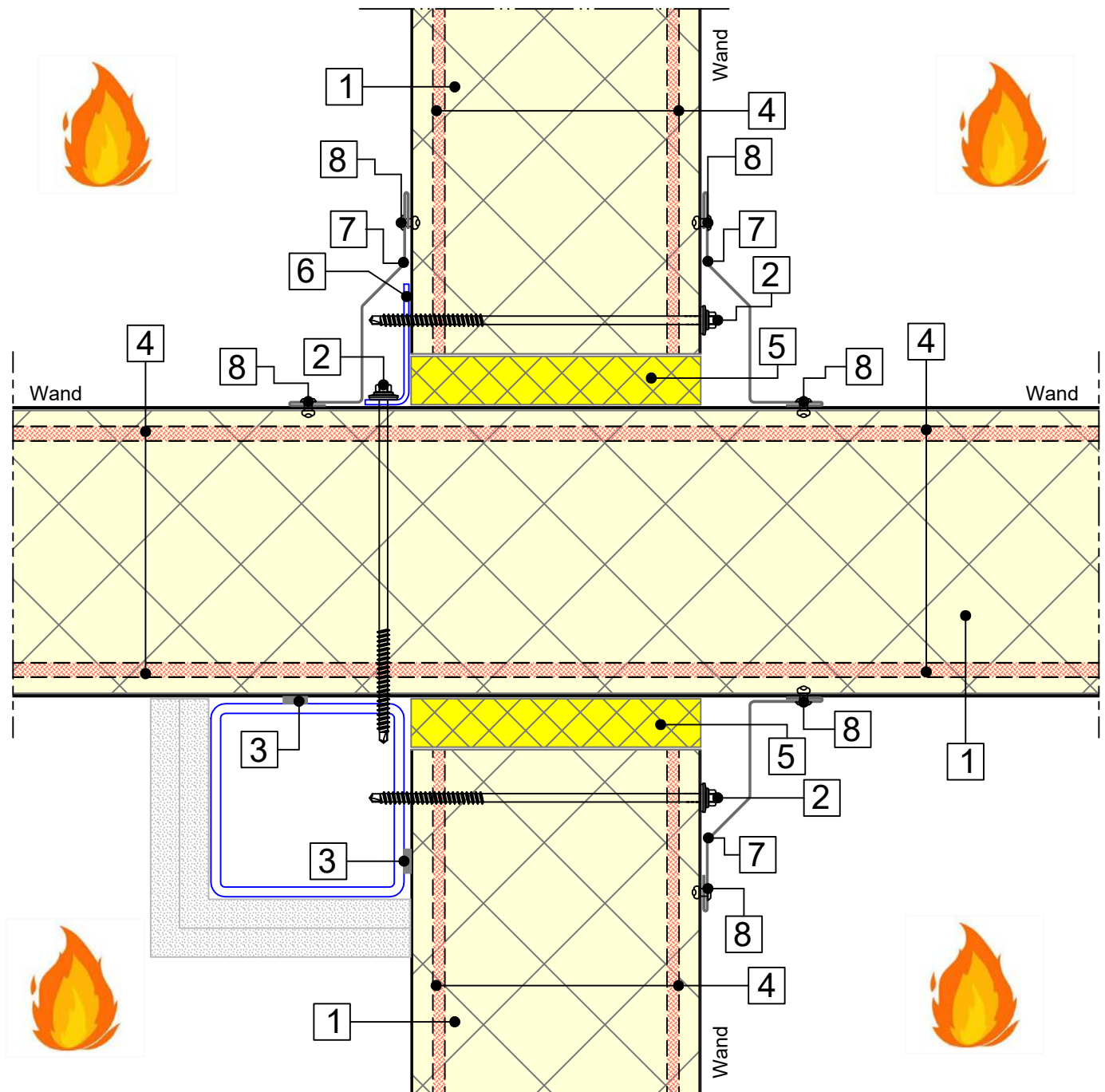
SW.CP.BL.FX-H.05b
 INWENDIGE HOEK
 Horizontale doorsnede



Nr.	Omschrijving	Schaal: 1:2.5
1	Sandwichpaneel	
2	Bevestigingsmiddel	
3	Zelfklevende afdichtingsband PE	
4	Brandwerende kit, type Hilti CFS-S SIL (o.g.)	
5	Thermische isolatie [Geschikt voor brandwerende scheidingen]	
6	Zetwerk	
7	Popnagel	

SCHEIDINGSWANDEN - HORIZONTALE MONTAGE
BUSINESS LINE BETA KV FX
BRANDWEREND

SW.CP.BL.MW-H.05c
COMPARTIMENTERING
Horizontale doorsnede

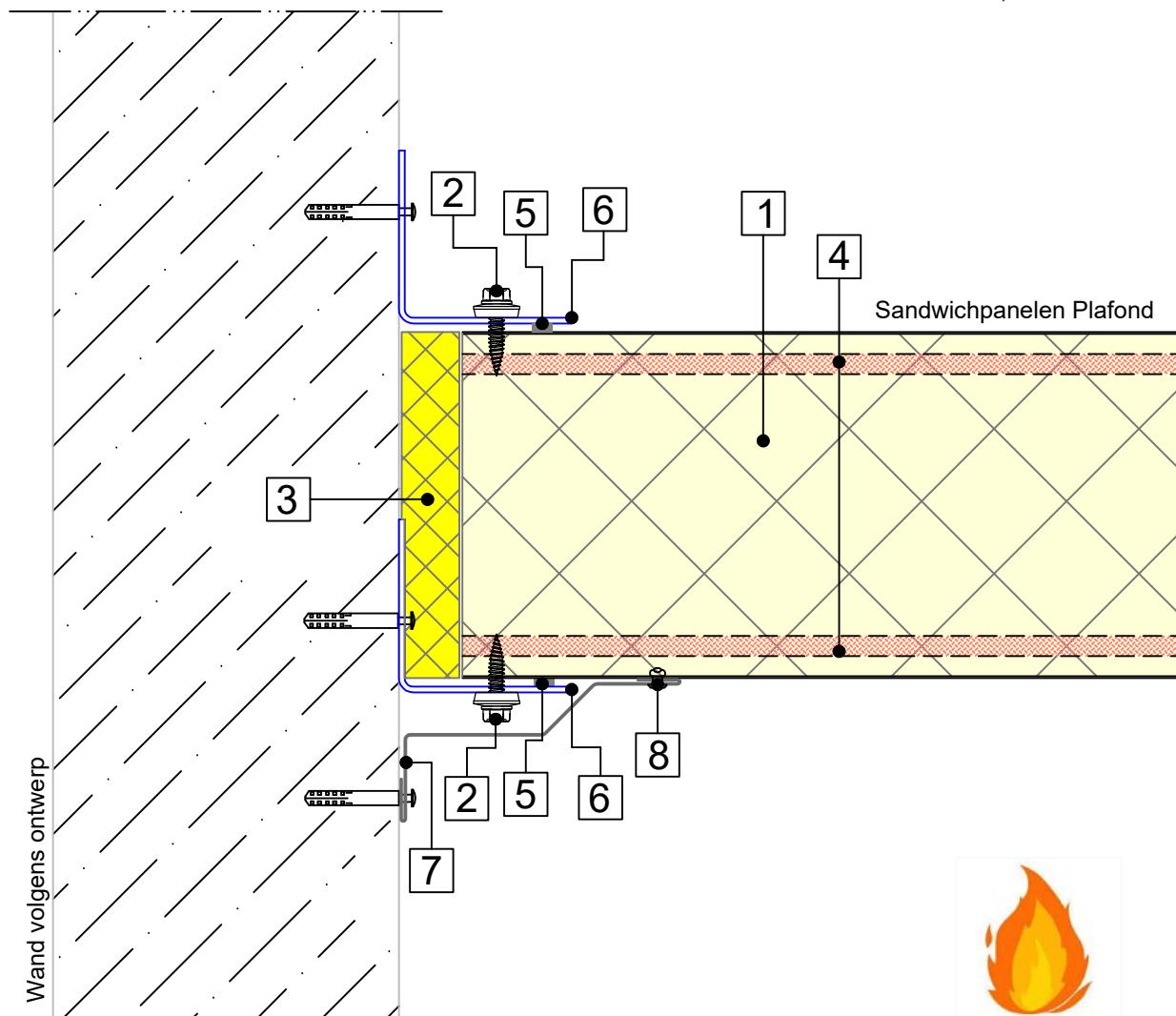


Nr.	Omschrijving	Schaal: 1:2.5
1	Sandwichpaneel	
2	Bevestigingsmiddel	
3	Zelfklevende afdichtingsband PE	
4	Brandwerende kit, type Hilti CFS-S SIL (o.g.)	
5	Thermische isolatie [Geschikt voor brandwerende scheidingen]	
6	Stalen hoek	
7	Zetwerk	
8	Popnagel	

PLAFOND PANELEN
BUSINESS LINE BETA KV FX
 BRANDWEREND

PL.CP.BL.FX-01α
 AANSLUITING PLAFOND-WAND
 VARIANT 1
 Verticale doorsnede

Business Line Beta FX, ≥ 60 mm = EI 15
 Business Line Beta FX, ≥ 100 mm = EI 30



Disclaimer:

De weergegeven voegaansluiting kan afwijken. Het e.e.a. afhankelijk van de brandtest, type paneel en toepassingsgebied.

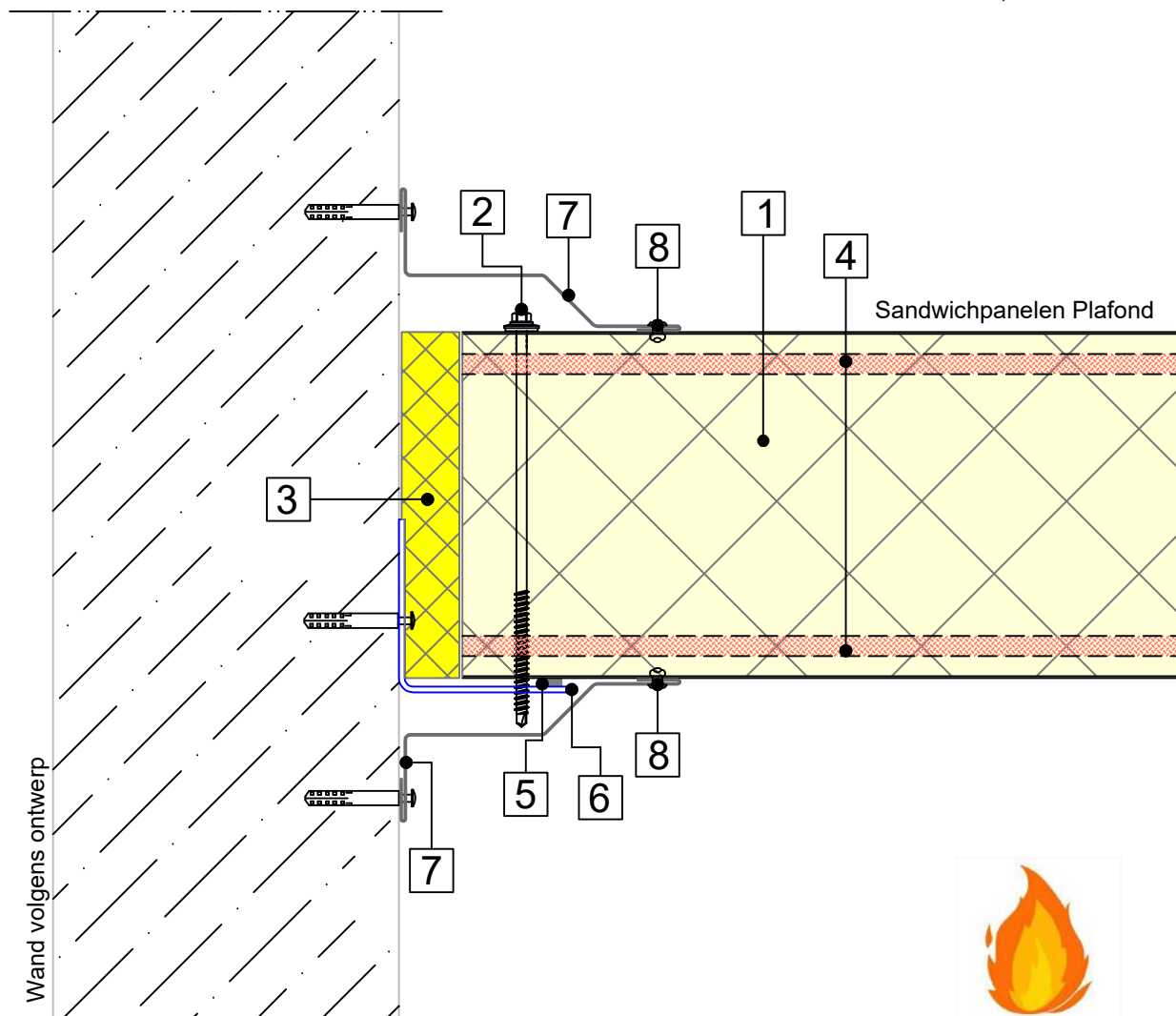
Voor brandwerende uitvoering onderlinge voegaansluiting verwijzen wij u naar de betreffende productbladen. Schaal: 1:2.5

Nr.	Omschrijving
1	Sandwichpaneel
2	Bevestigingsmiddel
3	Thermische isolatie [Geschikt voor brandwerende scheidingen]
4	Brandwerende kit (EI 15), type Hilti CFS-S SIL (o.g.) of EPDM Ø6 mm (EI 30) aan de buitenzijde
5	Zelfklevende afdichtingsband PE
6	Stalen hoek
7	Zetwerk*
8	Popnagel*
	* Optioneel

PLAFOND PANELEN
BUSINESS LINE BETA KV FX
BRANDWEREND

PL.CP.BL.FX-01b
 AANSLUITING PLAFOND-WAND
 VARIANT 2
 Verticale doorsnede

Business Line Beta FX, ≥ 60 mm = EI 15
 Business Line Beta FX, ≥ 100 mm = EI 30



Disclaimer:

De weergegeven voegaansluiting kan afwijken. Het e.e.a. afhankelijk van de brandtest, type paneel en toepassingsgebied.

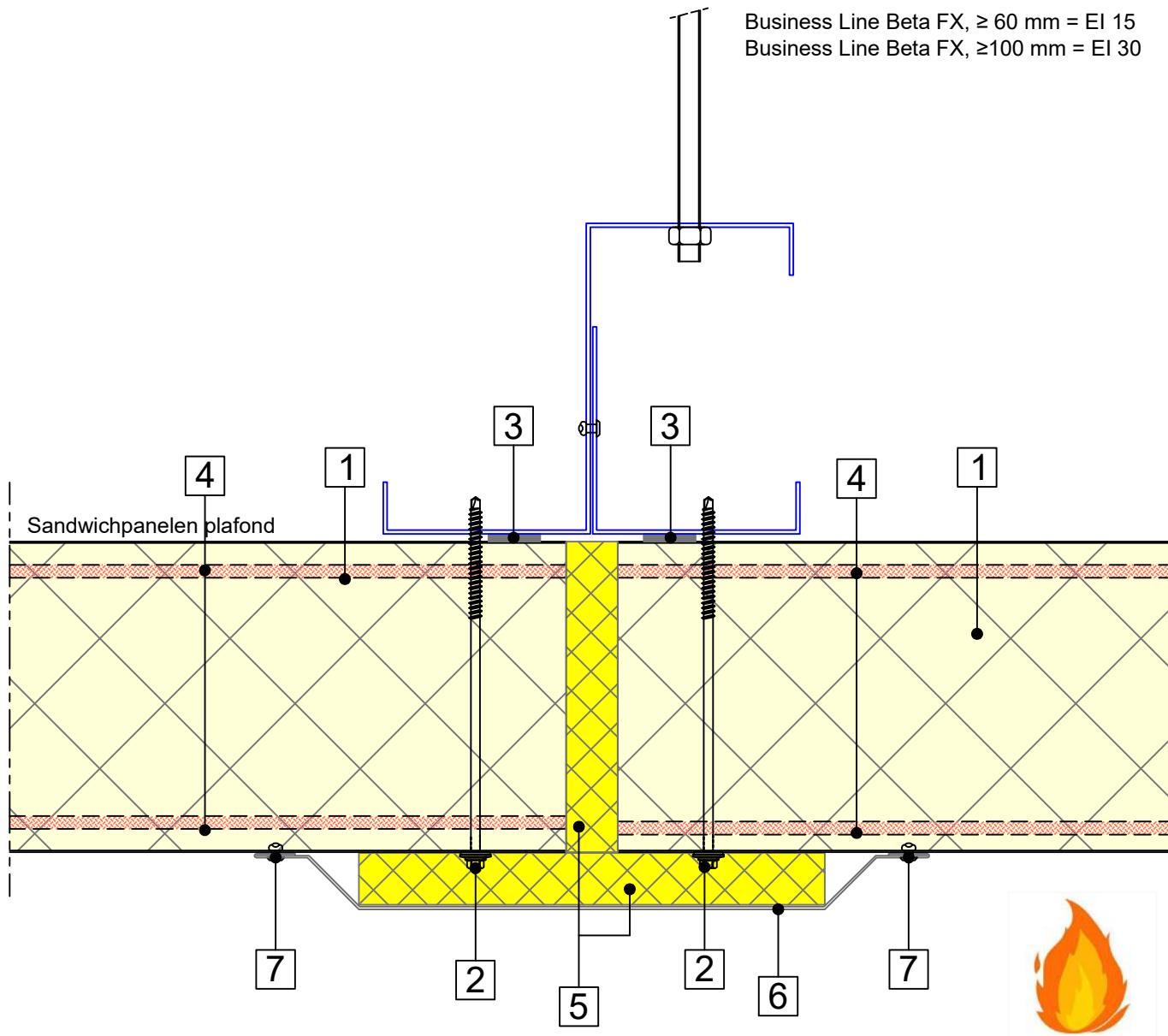
Voor brandwerende uitvoering onderlinge voegaansluiting verwijzen wij u naar de betreffende productbladen. Schaal: 1:2.5

Nr.	Omschrijving
1	Sandwichpaneel
2	Bevestigingsmiddel
3	Thermische isolatie [Geschikt voor brandwerende scheidingen]
4	Brandwerende kit (EI 15), type Hilti CFS-S SIL (o.g.) of EPDM Ø6 mm (EI 30) aan de buitenzijde
5	Zelfklevende afdichtingsband PE
6	Stalen hoek
7	Zetwerk*
8	Popnagel*

* Optioneel

PLAFOND PANELEN
BUSINESS LINE BETA KV FX
 BRANDWEREND

PL.CP.BL.FX-01c
 BEVESTIGING - VARIANT 1
 VAN ONDERAF
 Verticale doorsnede



Disclaimer:

De weergegeven voegaansluiting kan afwijken. Het e.e.a. afhankelijk van de brandtest, type paneel en toepassingsgebied.

Voor brandwerende uitvoering onderlinge voegaansluiting verwijzen wij u naar de betreffende productbladen.

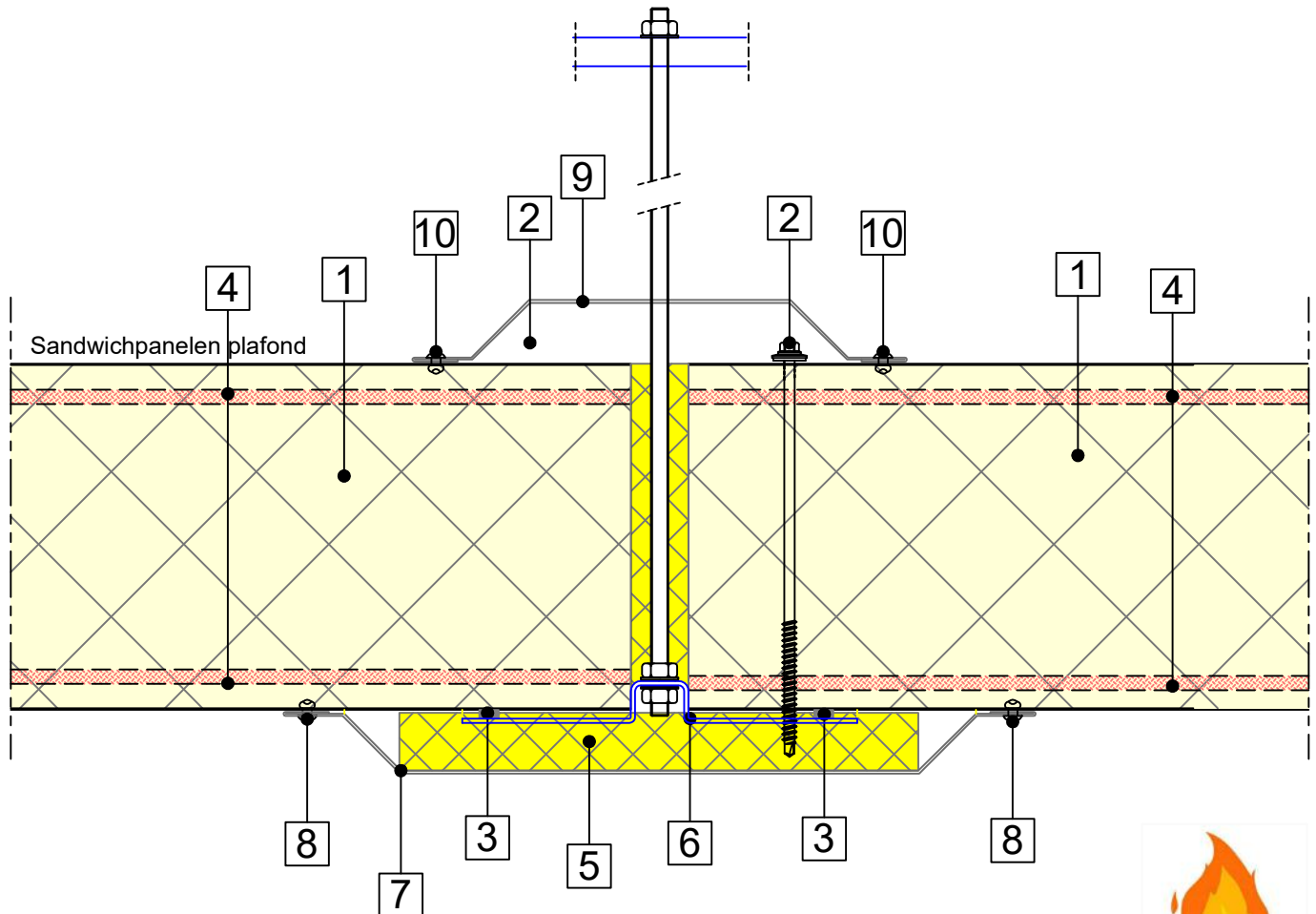
Schaal: 1:2.5

Nr.	Omschrijving
1	Sandwichpaneel
2	Bevestigingsmiddel
3	Zelfklevende afdichtingsband PE
4	Brandwerende kit (EI 15), type Hilti CFS-S SIL (o.g.) of EPDM Ø6 mm (EI 30) aan de buitenzijde
5	Thermische isolatie [Geschikt voor brandwerende scheidingen]
6	Zetwerk
7	Popnagel

PLAFOND PANELEN
BUSINESS LINE BETA KV FX
BRANDWEREND

PL.CP.BL.FX-01d
 BEVESTIGING - VARIANT 2
 VAN BOVENAF
 Verticale doorsnede

Business Line Beta FX, ≥ 60 mm = EI 15
 Business Line Beta FX, ≥ 100 mm = EI 30



Disclaimer:

De weergegeven voegaansluiting kan afwijken. Het e.e.a. afhankelijk van de brandtest, type paneel en toepassingsgebied.

Voor brandwerende uitvoering onderlinge voegaansluiting verwijzen wij u naar de betreffende productbladen. Schaal: 1:2.5

Nr.	Omschrijving
1	Sandwichpaneel
2	Bevestigingsmiddel
3	Zelfklevende afdichtingsband PE
4	Brandwerende kit (EI 15), type Hilti CFS-S SIL (o.g.) of EPDM $\varnothing 6$ mm (EI 30) aan de buitenzijde
5	Thermische isolatie [Geschikt voor brandwerende scheidingen]
6	T-profiel vlg. ontwerp
7	Zetwerk
8	Popnagel
9	Zetwerk
10	Popnagel