



BRUCHA®

ALPHA-C FX

PIR hardschuim (verdekte bevestiging)



Brandwerende sandwichpanelen
Gevel- en scheidingswandtoepassingen

Technische informatie

ALPHA-C FX

PIR hardschuim (verdekte bevestiging)



ONTDEK EN ERVAAR

ALPHA-C FX is een verdekt bevestigd brandwerend hardschuim sandwichpaneel uit ons Brucha gamma met een standaard werkende breedte van **1000mm** en op aanvraag leverbaar in 900mm. Het sandwichpaneel is verkrijgbaar in 5 verschillende (exterieur) profileringen en 2 (interieur) profileringen, heeft een verdekte bevestiging en kan zowel verticaal als horizontaal worden toegepast. Met dit product leveren wij een bijdrage aan de Circulaire Bouweconomie. Ontdek de mogelijkheden in Eenvoud en Zekerheid.



Voor het klimaat



Verantwoord ondernemen



Circulaire Bouweconomie



Samen bouwen

Bij Cladding Point nemen we onze verantwoordelijkheid, daarom werken we hard aan zaken die er echt toe doen. Door het gebruik van verantwoorde materialen in onze sandwichpanelen streven wij naar een Circulaire Bouweconomie.

En hoe we werken met onze leveranciers? We zorgen er voor dat we een positieve impact hebben op iedereen waarmee we zaken doen, op basis van eerlijkheid en gelijkwaardigheid.

We beseffen ons dat het niet makkelijk zal worden, maar wachten is geen optie. Samen bouwen we aan een betere toekomst.

Werkende breedte

Standaard leverbaar in een werkende breedte van 1000mm. Op aanvraag leverbaar in 900mm.

Thermisch rendement

ALPHA-C FX heeft een hardschuimkern met de PIR technologie. Dit met een dichtheid van 40kg/m³, volledig HCFC-vrij. De isolatiewaarden van de sandwichpanelen zijn berekend conform de NEN-EN 10211-1, NTA8800 en EN 14509 (inclusief bevestigings, overgangsweerstanden en correctiefactor bouwkwaliiteit).

Brandklasse

ALPHA-C FX voldoet aan de Europese brandclassificatie B-s1-d0 conform de EN 13501-1.

Brandwerendheid

Voor meer info over de brandprestaties van het ALPHA-C FX sandwichpaneel; zie voorwaarden tabel op pagina 4.

Luchtdoorlaatbaarheid

De luchtdoorlaatbaarheid met betrekking op de naadaansluiting conform de EN 12114 is 0,08 m³/u/m bij 50 Pa.

A. d. h. v. de bovenstaande beoordeling kunnen we concluderen dat de bijdrage van de sandwichpanelen, d.w.z. de onderlinge naadaansluiting, aan de totale luchtdoorlaatbaarheid van een gebouw beperkt is.

Om aan de gestelde eisen te voldoen, is het met name van belang dat er extra aandacht wordt geschonken aan het afwerken van de aansluitvoegen met andere materialen. Hierbij kunt u denken aan raam- en deurkozijnen, doorvoeren, overige gevel- en dagopeningen, aansluitingen vloer en dak en dergelijke.

In het bouwbesluit worden enkel eisen gesteld op gebouwniveau. Het gaat om de zogenoemde qv10 waarde. D.w.z. het lekverlies door de complete gebouwschil in dm³/s per m² gebruiksoppervlakte.

Er worden dus geen specifieke eisen gesteld aan de gevelpanelen (afzonderlijke materialen). Dit product voldoet aan de hoogste eis conform Bouwbesluit.

Water

Waterdampdoorlaatbaarheid is ondoordringbaar. Waterdoorlaatbaarheid Class A-1200 Pa.

Statica

Voor een juiste bepaling van de statische mogelijkheden van dit product dient u contact op te nemen met onze afdeling techniek. Wij adviseren u drukverdeelplaten toe te passen.

Milieu

De ALPHA-C FX sandwichpanelen kunnen worden toegepast in de Milieuprestatie berekening, de gegevens hiervoor kunt u binnenkort vinden in de Nationale Milieudatabase op www.milieudatabase.nl

Managementsystemen

De ALPHA-C FX sandwichpanelen worden geproduceerd onder de volgende managementsystemen; EN ISO 9001 en EN ISO 14001.



Circulaire Bouweconomie

Cladding Point vindt het belangrijk dat Circulaire Bouweconomie ook meetbaar is. Daarom hebben wij ervoor gekozen om voor onze producten een EPD op te stellen. Een EPD (Environmental Product Declaration (milieuproductverklaring) geeft de klant inzicht hoe duurzaam onze sandwichpanelen zijn. In Nederland gebruiken we de EPD's ook om te berekenen hoeveel milieuschade een gebouw veroorzaakt ten opzichte van haar omgeving. Dit wordt gedaan in de milieuprestatie voor gebouwen berekening ook wel bekend als de MPG.

Door onze sandwichpanelen te selecteren verlaagt u de milieuschade van uw gebouw. Bijzonder is dat onze producten beschikken over een EPD met een **categorie 1 kaart** die voldoet aan de regelgeving vanuit de RVO. Dit is het **hoogst haalbare niveau**.

Wanneer u dit product toepast in een circulair gebouw kunt u een substantieel fiscaal voordeel behalen. Vraag naar de mogelijkheden.

Algemene certificeringen

ALPHA-C FX wordt vervaardigd uit materialen van de hoogste kwaliteit en voldoet aan de strengste normen en kwaliteitscontroles. Het is gecertificeerd: CE, Dibt (zulassung), BES 6001, Cradle2Cradle en FM approval.

Lengten

Productielengten	mogelijk tot 18.500mm
Lengten (standaard)	2.500mm – 13.500mm
Lengten* (niet standaard)	400mm – 2.500mm 13.500mm – 18.500mm

* Hiervoor kunnen additionele kosten en transporttoeslagen van toepassing zijn. Vraag naar de mogelijkheden en voorwaarden.

Toleranties

Voegaansluiting (2mm)	+2mm	-2mm
Lengten ≤3000mm	+5mm	-5mm
>3000mm	+10mm	-10mm
Werkende breedte	+2mm	-2mm
Dikte (d)≤100mm	+2mm	-2mm
(d)>100mm	+2%	-2%
Haaksheid (s)	<0,6%	

Toleranties zijn conform EN 14509

Coatings exterieur

Terracoat 27µm is een duurzaam en esthetisch verantwoord product en levert goede prestaties. De UV bestendigheid (RUV3) en verhoogde corrosiebescherming (RC3) zorgen voor een goed kleurbehoud.

Diamond 50µm is een technisch, duurzaam en esthetisch hoogwaardig product en levert zeer goede prestaties. Uitstekende UV bestendigheid (RUV4) en verhoogde corrosiebescherming (RC5) zorgen voor een uitstekend kleurbehoud.

Standaard coating interieur

Polyester 25µm RAL 9002 of RAL 9010. Dit is een basis coating en geschikt voor standaard binnen omgevingen. Deze interieurcoating van polyester (PE) is toepasbaar op gevel, dak en plafond, aanverwante onderdelen en accessoires.

Ook kan de interieurcoating op aanvraag worden uitgevoerd in een geschikte coating voor de foodsector, agrarische sector, natte ruimtes en een agressief milieu. Op aanvraag is dit product ook leverbaar in RVS 304/316.

Totaaloverzicht coatings/kleuren

Bekijk alle coatings en kleurmogelijkheden in ons kleurenpalet.

Garantie

Standaard 10 jaar fabrieksgarantie op structurele en thermische prestaties. Coatinggarantie met een mogelijkheid tot maximaal 40 jaar (afhankelijk van het type coating en projectspecifieke informatie). Projectspectifieke garanties zijn mogelijk en op aanvraag.

Leveringen

Onze leveringen vanuit Brucha worden grotendeels vervoerd per trein om de CO₂ te reduceren. Het overige vervoer is wegtransport en is op basis van Lean and Green op basis van Euro 6-7.

Montage-instructies

Onze montage instructies zijn te downloaden op onze website of verkrijgbaar bij Cladding Point Technical services. De 3-D modellen zijn opgenomen in de Tekla bibliotheek: www.tekla.com

Productbenaming

Productbenaming van onze producent Brucha voor dit product is FP-P en is als zodanig dan ook vermeld op desbetreffende certificaten. Vraag naar de voorwaarden en eventuele meerprijzen voor bovengenoemde certificeringen.

Brandwerende eigenschappen

Type paneel	Dikte [mm]	Brandwerendheid [EN 13501-2]			Max. overspanning [mm.]* [EN 14509]		
		Gevel	Scheidingswand	Plafond	Horizontaal	Verticaal	Plafond
Verhittingsrichting van binnen naar buiten (i → o)							
≥ 100		EI 15	EI 15	-	7.500	7.500	-
		EW 20	EW 20	-	7.500	7.500	-
		-	EI 20	-	7.500	7.500	-
		EW 30	EW 30	-	7.500	4.000	-
		EI 30	EI 30	-	4.000	4.000	-
≥ 120		EW 30	EW 30	-	7.500	7.500	-
		EI 30	EI 30	-	4.000	7.500	-
≥ 160		EW 30	EW 30	-	7.500	7.500	-
		EI 30	EI 30	-	4.000	7.500	-
		-	EI 45	-	-	7.500	-
		EW 60	EW 60	-	-	3.000	-
	EI 60	EI 60	-	-	3.000	-	
Verhittingsrichting van buiten naar binnen (o → i)							
≥ 100		EI 15ef	-	-	-	7.500	-
		EW 20ef	-	-	-	7.500	-
		EW 30ef	-	-	-	7.500	-
		EI 30ef	-	-	-	4.000	-
		EW 60ef	-	-	-	6.000	-
≥ 120		EW 30ef	-	-	-	7.500	-
		EI 30ef	-	-	-	7.500	-
	EW 60ef	-	-	-	7.500	-	
≥ 160		EI 15	EI 15	-	-	7.500	-
		EW 20	EW 20	-	-	7.500	-
		EW 30	EW 30	-	-	7.500	-
		EI 30	EI 30	-	-	7.500	-
		-	EI 45	-	-	7.500	-
		EW 60	EW 60	-	-	7.500	-
		EI 60	EI 60	-	-	4.000	-
	EW 90	EW 90	-	-	6.000	-	

BRUCHA ALPHA-C FX
EN 13501-1 Brandklasse B-s1-d0

Vraag altijd naar de voorwaarden m.b.t. de montage en/of de brandrapportage.

* Betreft max. brandwerende overspanningen. Statische overspanningen dienen separaat te worden getoetst.

Technische eigenschappen

ALPHA-C FX						
Dikte (mm)	100	120	140	160	180	200
Totaalgewicht paneel (kg/m ²)						
Buitenplaat dikte 0.6 mm	14,60	15,40	16,20	17,00	17,80	18,60
Binnenplaat dikte 0.5 mm						
Geluidsreductie (Rw (C,Ctr) dB)	~27 (-2;-5)	~27 (-2;-5)	~27 (-2;-5)	~27 (-2;-5)	~27 (-2;-5)	~27 (-2;-5)
Rc-waarde (m ² .K/W), NTA 8800	4,70	5,72	6,73	7,76	8,76	9,77

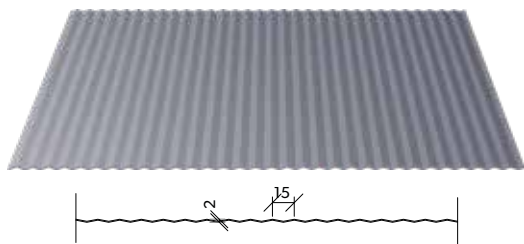
Doorsnede paneel



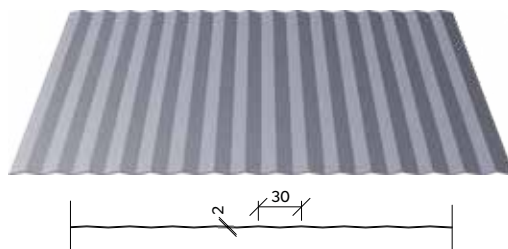
Aansluiting (verdekte bevestiging)



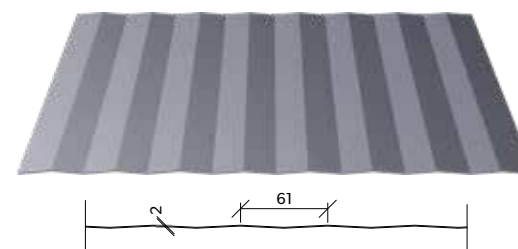
RIB 15



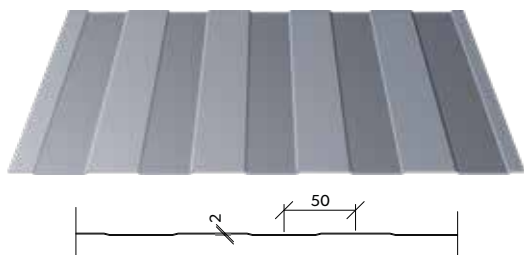
RIB 30



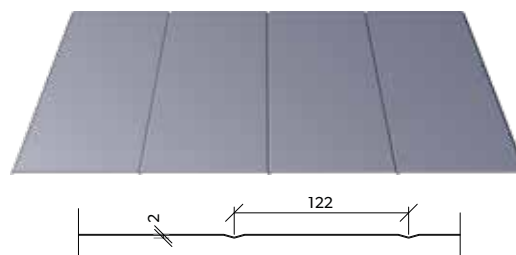
RIB 60



BOX



PLANK



ONGEPROFILEERD



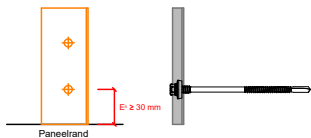
PROFILERING	EXTERIEUR	INTERIEUR
Rib 15	ja	nee
Rib 30	ja	nee
Rib 60*	ja	nee
Plank*	ja	nee
Box	ja	ja
Ongeprofileerd	nee**	ja

* Vraag naar de voorwaarden i.v.m. a-symmetrisch geheel

** zie PREMIUM FAÇADE FLAT

Beginopleggingen:

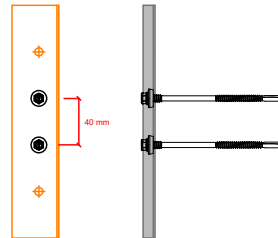
Minimale afstand van de eerste schroef tot paneelrand $E_R = 30$ mm



Drukverdeelplaat Alpha-C FX
Afmeting: 100* 40* 9* 1,5
Artikelnr.: 1009080

Tussenoplegging:

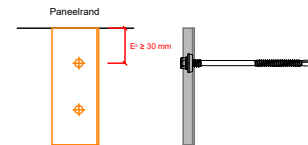
- Schroeven in de middelste twee gaten van de drukverdeelplaat
- Indien uitkraging, wordt het beoordeeld als tussenoplegging



Drukverdeelplaat Alpha-C FX
Afmeting: 200* 40* 9* 1,5
Artikelnr.: 1007209

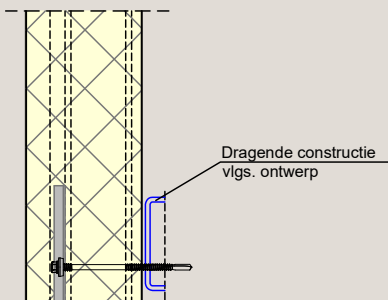
Eindopleggingen:

Minimale afstand van de eerste schroef tot paneelrand $E_R = 30$ mm



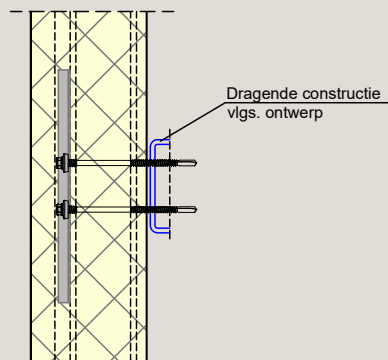
Drukverdeelplaat Alpha-C FX
Afmeting: 100* 40* 9* 1,5
Artikelnr.: 1009080

Beginoplegging:

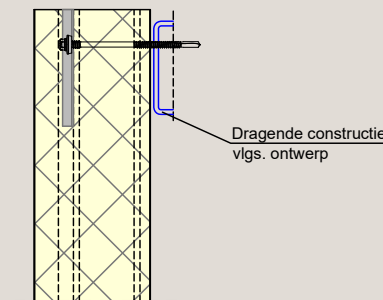


Tussenoplegging:

$E_R = 500$ mm (minimaal)

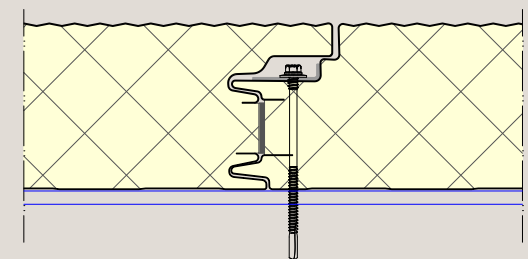


Eindoplegging



Bevestiging

(verdekte bevestiging)



Vraag altijd naar de voorwaarden m.b.t. de montage en/of de brandrapportage.





Wilt u meer weten?

Cladding Point is continu bezig met het verbeteren en testen van haar producten. Er komen op regelmatige basis nieuwe testresultaten bij. Mochten de gewenste specificaties met eventueel bijbehorende voorwaarden, die op uw project van toepassing is, niet zijn opgenomen in de handleiding, neem dan contact op met de technische afdeling voor de mogelijkheden en/of laatste stand van zaken. In veel gevallen kunnen wij u een passende oplossing bieden.



Cladding Point B.V.
Handelsweg 12, 6662 NH, Elst
+31 26 36 50 630
info@claddingpoint.nl
claddingpoint.nl

