



Business Line
Sandwichpanelen
by Cladding Point

DELTA-GS FX

PIR hardschuim (zichtbare bevestiging)



Brandwerende Sandwichpanelen
Daktoepassingen

Technische informatie

DELTA-GS FX

PIR hardschuim (zichtbare bevestiging)

Business Line
Sandwichpanelen
by Cladding Point



ONTDEK EN ERVAAR

DELTA-GS is een zichtbaar bevestigd brandwerend hardschuim sandwichpaneel uit ons Business Line gamma met een standaard werkende breedte van **1000mm**. Het sandwichpaneel is verkrijgbaar in een trapezium profilering (exterieur) en 2 (interieur) profileringen. Ontdek de mogelijkheden in Eenvoud en Zekerheid.



Voor het klimaat



Verantwoord ondernemen



Circulaire Bouweconomie



Samen bouwen

Bij Cladding Point nemen we onze verantwoordelijkheid, daarom werken we hard aan zaken die er echt toe doen. Door het gebruik van verantwoorde materialen in onze sandwichpanelen streven wij naar een Circulaire Bouweconomie.

En hoe we werken met onze leveranciers? We zorgen er voor dat we een positieve impact hebben op iedereen waarmee we zaken doen, op basis van eerlijkheid en gelijkwaardigheid.

We beseffen ons dat het niet makkelijk zal worden, maar wachten is geen optie. Samen bouwen we aan een betere toekomst.

Werkende breedte

Standaard is dit product leverbaar in een werkende breedte van 1000mm.

Thermisch rendement

DELTA-GS FX heeft een hardschuimkern met de PIR technologie. Dit met een densiteit van 40kg/m³, volledig HCFC-vrij. De isolatiewaarden van de sandwichpanelen zijn berekend conform de NEN-EN 10211-1, NTA 8800 en EN 14509 (inclusief bevestigings, overgangswaarden en correctiefactor bouwkwaliteit).

Brandklasse

DELTA-GS FX voldoet aan de Europese brandclassificatie B-s1-d0 conform de EN 13501-1. Product voldoet aan *Broof*. Classificatie op grond van resultaten van beproefing van het brandgevaarlijk zijn van daken, conform EN 13501-5.

Brandwerendheid

Voor meer info over de brandprestaties van het DELTA-GS FX sandwichpaneel, zie voorwaarden tabel op pagina 4.

Luchtdoorlaatbaarheid

De luchtdoorlaatbaarheid met betrekking op de naadaansluiting conform de EN 12114.

Positief (+)		Negatief (-)	
C	0,0046	C	0,0033
n	1,2421	n	1,0658

C = Luchtstromings coëfficiënt
n = Luchtstromings exponent

A.d.h.v. de bovenstaande beoordeling kunnen we concluderen dat de bijdrage van de sandwichpanelen, d.w.z. de onderlinge naadaansluiting, aan de totale luchtdoorlaatbaarheid van een gebouw beperkt is.

Om aan de gestelde eisen te voldoen, is het met name van belang dat er extra aandacht wordt geschonken aan het afwerken van de aansluitvoegen met andere materialen. Hierbij kunt u denken aan raam- en deurkozijnen, doorvoeren, overige gevel- en dagopeningen, aansluitingen vloer en dak en dergelijke.

In het bouwbesluit worden enkel eisen gesteld op gebouwniveau. Het gaat om de zogenoemde qv10 waarde. D.w.z. het lekverlies door de complete gebouwschil in dm³/s per m² gebruiksovervlakte.

Er worden dus geen specifieke eisen gesteld aan de gevelpanelen (afzonderlijke materialen). Dit product voldoet aan de eisen conform Bouwbesluit.

Water

Waterdampdoorlaatbaarheid is ondoordringbaar. Waterdoorlaatbaarheid Class A-1200 PA.

Statica

Voor een juiste bepaling van de statische mogelijkheden van dit product dient u contact op te nemen met onze afdeling techniek. Wij adviseren u kalotten toe te passen.

Managementsystemen

De DELTA-GS FX sandwichpanelen worden geproduceerd onder de volgende management-systemen; EN ISO 9001 en EN ISO 14001.

Algemene certificeringen

DELTA-GS FX wordt vervaardigd uit materialen van de hoogste kwaliteit en voldoet aan de strengste normen en kwaliteitscontroles. Dit product is CE gecertificeerd.

Lengten

Productielengten	mogelijk tot 16.500mm	
Lengten (standaard)	2.000mm – 13.500mm	
Lengten* (niet standaard)	400mm – 2.000mm	13.500mm – 16.500mm

* Hiervoor kunnen additionele kosten en transporttoeslagen van toepassing zijn. Vraag naar de mogelijkheden en voorwaarden.

Toleranties

Voegaansluiting (2mm)	+2mm	-2mm
Lengten ≤3000mm	+5mm	-5mm
>3000mm	+10mm	-10mm
Werkende breedte	+2mm	-2mm
Dikte (d)≤100mm	+2mm	-2mm
(d)>100mm	+2%	-2%
Haaksheid (s)	<0,6%	

Toleranties zijn conform EN 14509

Coatings exterieur

Terracoat 27µm is een duurzaam en esthetisch verantwoord product en levert goede prestaties. De UV bestendigheid (RUV3) en verhoogde corrosiebescherming (RC3) zorgen voor een goed kleurbehoud.

Granite® HDX (type G) 55µm is een technisch, duurzaam en esthetisch hoogwaardig product en levert zeer goede prestaties. Uitstekende UV bestendigheid (RUV4) en verhoogde corrosiebescherming (RC5) zorgen voor een uitstekend kleurbehoud.

Standaard coatings interieur

De basiscoating is polyester 25µm en geschikt voor standaard binnen omgevingen. Deze interieurcoating van polyester (PE) is toepasbaar op gevel, dak en plafond, aanverwante onderdelen en accessoires.

Ook kan de interieurcoating op aanvraag worden uitgevoerd in een geschikte coating voor de foodsector, agrarische sector, natte ruimtes en een agressief milieu. Op aanvraag is dit product ook leverbaar in RVS 304/316.

Totaaloverzicht coatings/kleuren

Bekijk voor alle mogelijkheden ons kleurenpalet.

Garantie

Standaard 10 jaar fabrieksgarantie op structurele en thermische prestaties. Coatinggarantie met een mogelijkheid tot maximaal 40 jaar (afhankelijk van het type coating en projectspecifieke informatie). Projectspectifieke garanties zijn mogelijk en op aanvraag.

Leveringen

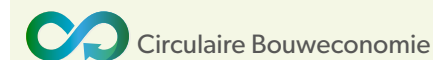
Onze leveringen vanuit de Business Line worden franco ongelost en worden grotendeels vervoerd d.m.v. wegtransport en zijn op basis van Lean and Green en Euro 6-7.

Montage-instructies

Onze montage-instructies zijn te downloaden op onze website of verkrijgbaar bij Cladding Point Technical Services. De 3-D modellen zijn opgenomen in de Tekla bibliotheek: www.tekla.com

Productbenaming

Productbenaming van onze producent GóR-stal voor dit product is D 1000 PIR en is als zodanig dan ook vermeld op desbetreffende certificaten. Vraag naar de voorwaarden en eventuele meerprijzen voor bovengenoemde certificeringen.



Cladding Point vindt het belangrijk dat Circulaire Bouweconomie ook meetbaar is. Daarom hebben wij ervoor gekozen om voor een groot gedeelte van onze producten een EPD op te stellen. Een EPD (Environmental Product Declaration, milieuproductverklaring) geeft de klant inzicht hoe duurzaam onze sandwichpanelen zijn. In Nederland gebruiken we de EPD's ook om te berekenen hoeveel milieuschade een gebouw veroorzaakt ten opzichte van haar omgeving. Dit wordt gedaan in de milieuprestatie voor gebouwen berekening ook wel bekend als de MPG.

De sandwichpanelen van de Business Line PR zijn **niet** opgenomen in ons concept Circulaire Bouweconomie.

De sandwichpanelen van Business Line ARpanel en Brucha kunnen **wel** de gewenste oplossing bieden tot het verlagen van de milieuschade van uw gebouw. Bijzonder is dat deze producten beschikken over een EPD met een **categorie 1 kaart** die voldoet aan de regelgeving vanuit de RVO. Dit is het **hoogst haalbare niveau**. Wanneer u deze toepast in een circulair gebouw kunt u substantieel fiscaal voordeel behalen. Om u hierin te adviseren dient u **altijd** contact op te nemen met Cladding Point.

Brandwerende eigenschappen

Type paneel	Dikte [mm]	Brandwerendheid [EN 13501-2]			Max. overspanning [mm.]* [EN 14509]		
		Gevel	Scheidingswand	Dak	Horizontaal	Verticaal	Dak
DELTA-GS FX EN 13501-1 Brandklasse B-s1-d0	Verhittingsrichting van binnen naar buiten (i → o)						
	≥ 80-120	-	-	REI 30	-	-	2.500
		-	-	RE 120	-	-	2.500

Vraag altijd naar de voorwaarden m.b.t. de montage en/of de brandrapportage.

* Betreft max. brandwerende overspanningen. Statische overspanningen dienen separaat te worden getoetst.

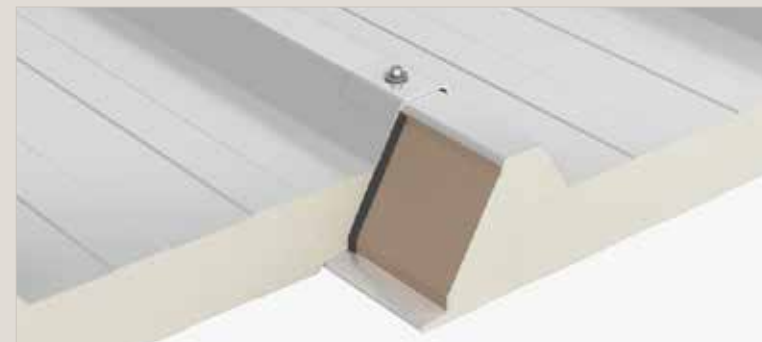
Technische eigenschappen

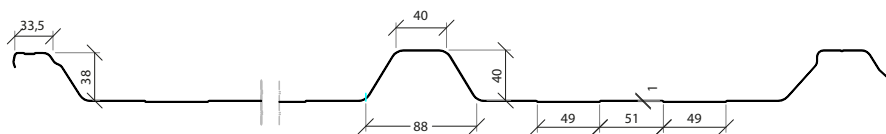
DELTA-GS FX				
Dikte (mm)	80/120	100/140	120/160	160/200
Totaalgewicht paneel (kg/m ²)	12,00	12,80	13,60	15,40
Buitenplaat dikte 0.5 mm Binnenplaat dikte 0.5 mm				
Geluidsreductie (Rw (C,Ctr) dB)	~24 (-1;-3)	~24 (-1;-3)	~24 (-1;-3)	~24 (-1;-3)
Rc-waarde (m ² .K/W), NTA 8800, PIR	3,94	4,94	5,94	7,96
Rc-waarde (m ² .K/W), NTA 8800, PIR max.	4,19	5,24	6,30	8,41

Doorsnede paneel



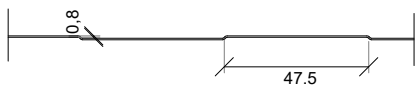
Aansluiting (zichtbare bevestiging)



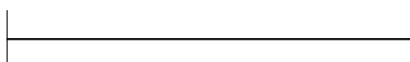


TRAPEZIUM

PROFILERING	EXTERIEUR	INTERIEUR
Trapezium	ja	nee
Box	nee	ja
Ongeprofileerd	nee	ja



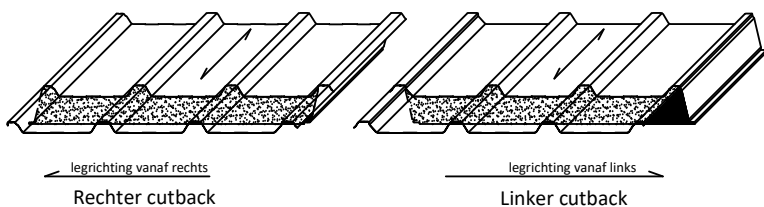
BOX



ONGEPROFILEERD



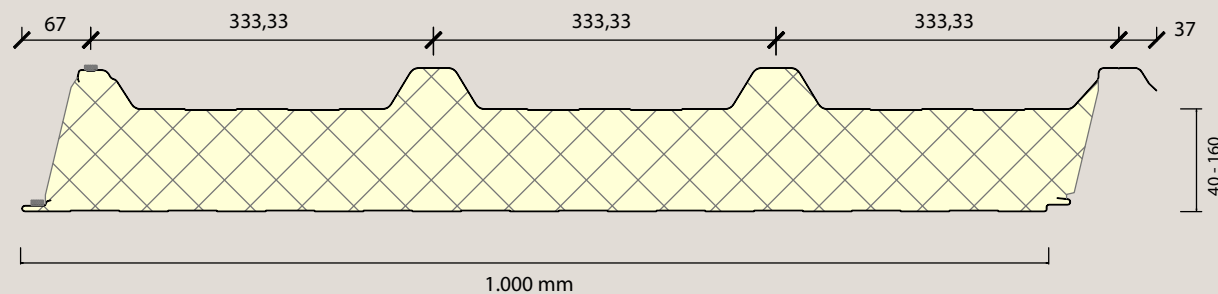
Standaard Cut-back mogelijkheden (50-100-150-200-250-300mm).
Indien er een afwijkende maatvoering gewenst is, is dit op aanvraag.



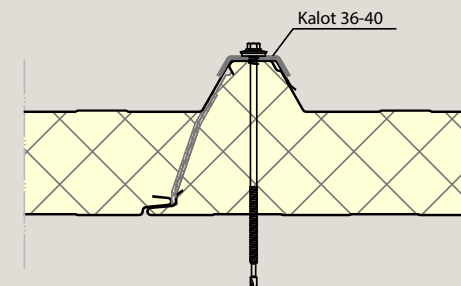
Let op! Clean Cut-back is op aanvraag mogelijk.



Doorsnede

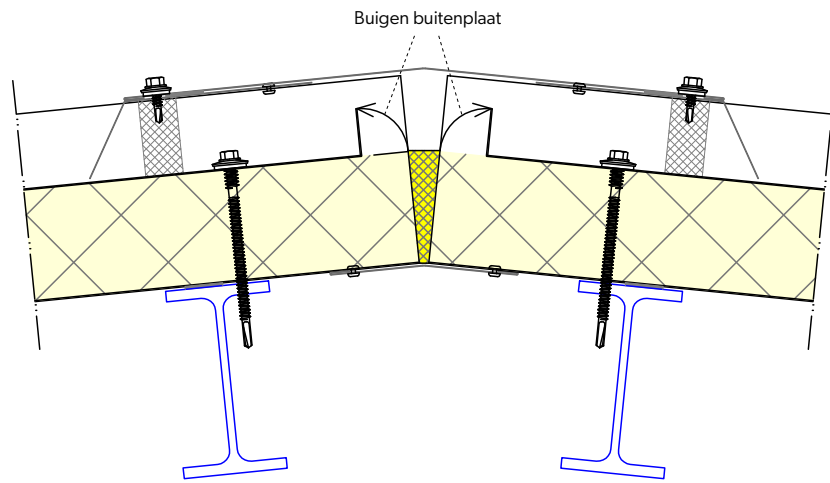


Bevestiging (zichtbare bevestiging)

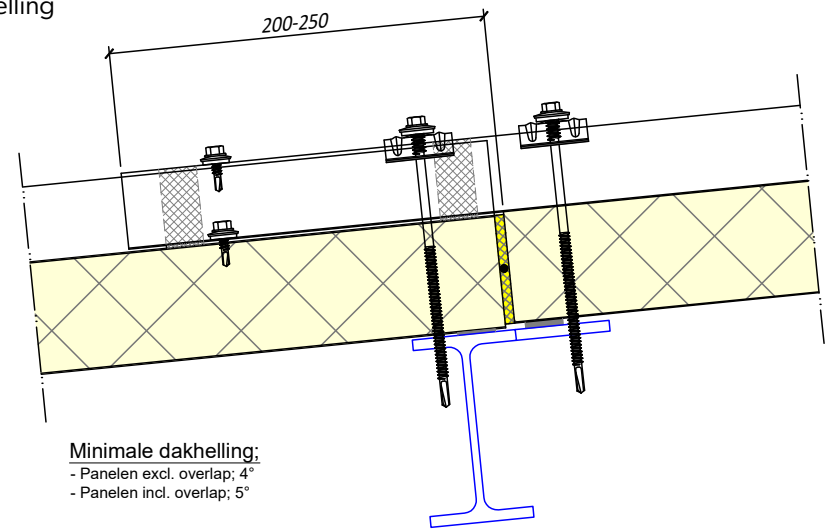


Vraag altijd naar de voorwaarden m.b.t.
de montage en/of de brandrapportage.

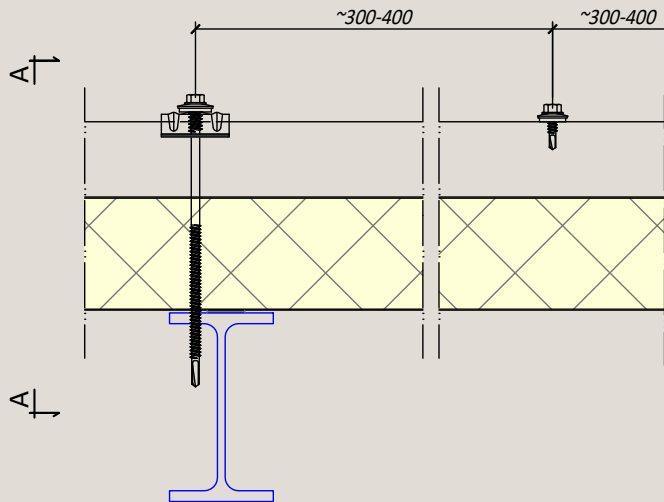
Nokdetail



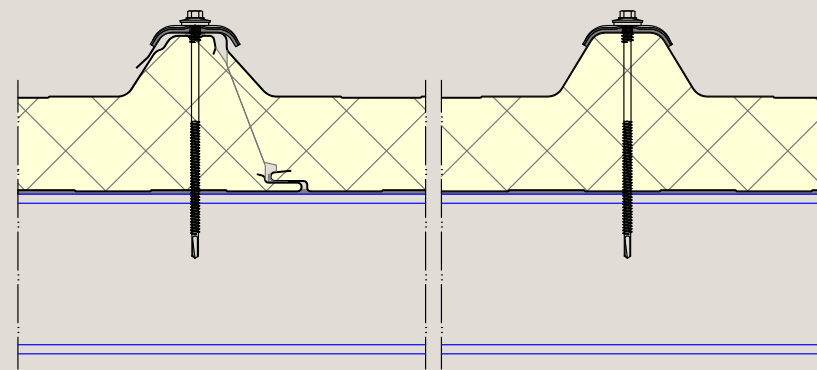
Dakhelling

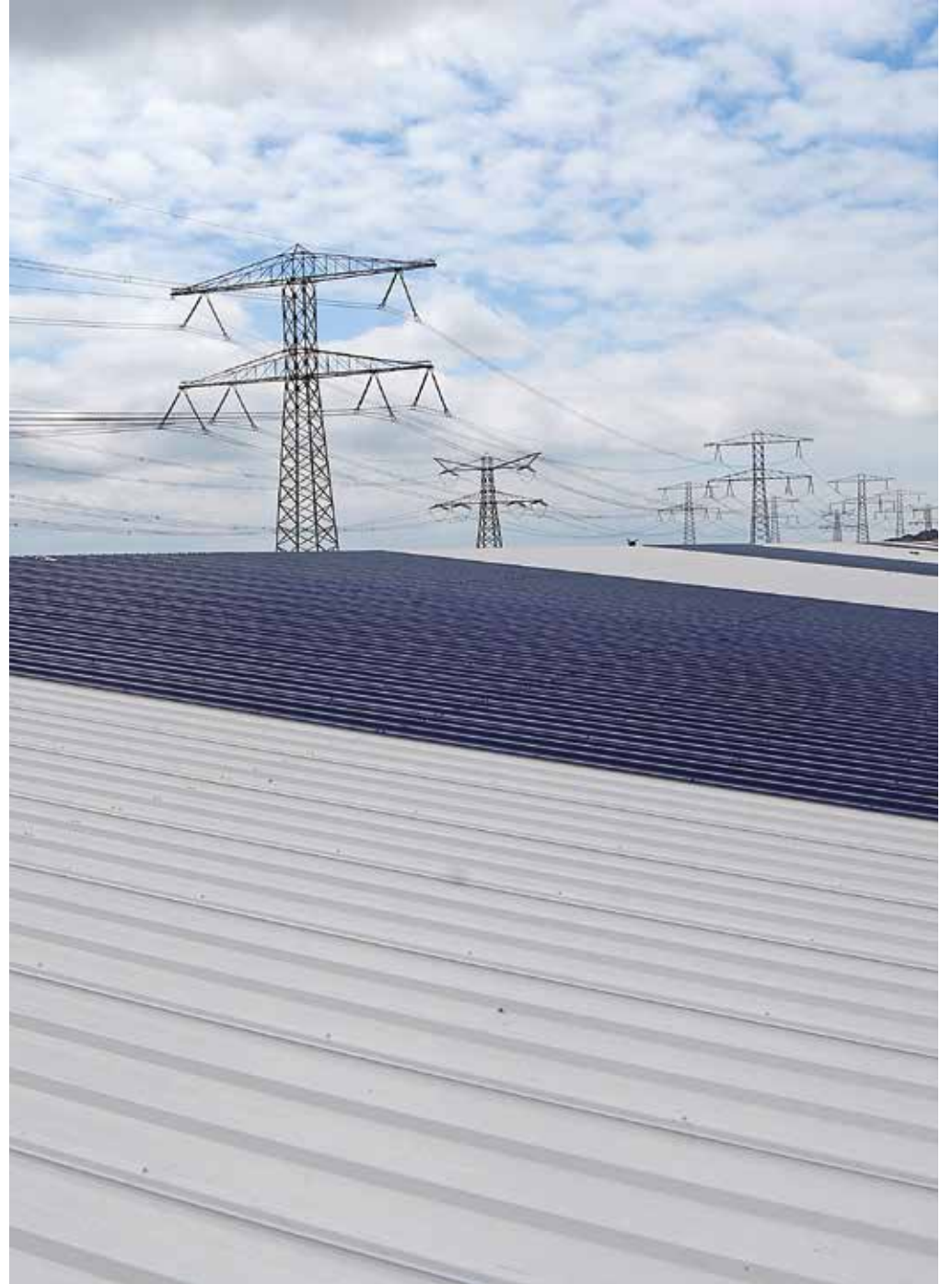


Doorsnede A-A



Doorsnede A-A







Wilt u meer weten?

Cladding Point is continu bezig met het verbeteren en testen van haar producten. Er komen op regelmatige basis nieuwe testresultaten bij. Mochten de gewenste specificaties met eventueel bijbehorende voorwaarden, die op uw project van toepassing is, niet zijn opgenomen in de handleiding, neem dan contact op met de technische afdeling voor de mogelijkheden en/of laatste stand van zaken. In veel gevallen kunnen wij u een passende oplossing bieden.

Business Line
Sandwichpanelen
by Cladding Point

Cladding Point B.V.
Handelsweg 12, 6662 NH, Elst
+31 26 36 50 630
info@claddingpoint.nl
claddingpoint.nl

