



Business Line
Sandwichpanelen
by Cladding Point

DELTA-AR

PIR hardschuim (zichtbare bevestiging)

Sandwichpanelen
Dak- en geveltoepassingen | Technische informatie

DELTA-AR

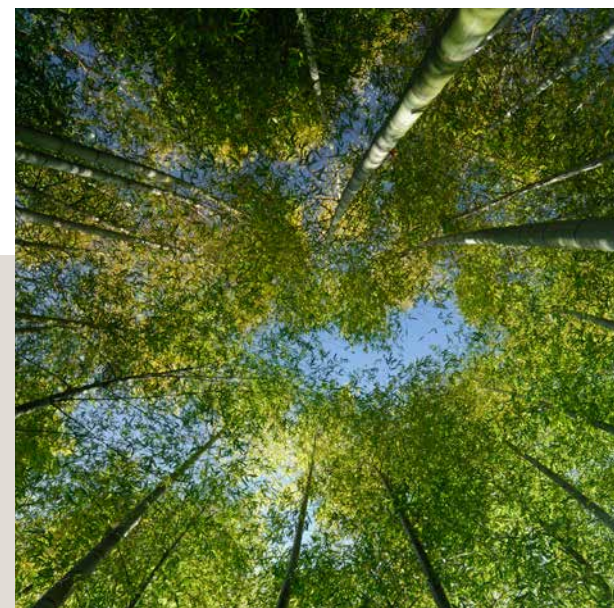
PIR hardschuim (zichtbare bevestiging)

Business Line
Sandwichpanelen
by Cladding Point



ONTDEK EN ERVAAR

DELTA-AR is een zichtbaar bevestigd hardschuim sandwichpaneel uit ons Business Line gamma met een standaard werkende breedte van **1000mm**. Het sandwichpaneel is verkrijgbaar in een trapezium profilering (exterieur) en 3 (interieur) profileringen. Met dit product leveren wij een bijdrage aan de Circulaire Bouweconomie. Ontdek de mogelijkheden in Eenvoud en Zekerheid.



Voor het klimaat



Verantwoord ondernemen



Circulaire Bouweconomie



Samen bouwen

Bij Cladding Point nemen we onze verantwoordelijkheid, daarom werken we hard aan zaken die er echt toe doen. Door het gebruik van verantwoorde materialen in onze sandwichpanelen streven wij naar een Circulaire Bouweconomie.

En hoe we werken met onze leveranciers? We zorgen er voor dat we een positieve impact hebben op iedereen waarmee we zaken doen, op basis van eerlijkheid en gelijkwaardigheid.

We beseffen ons dat het niet makkelijk zal worden, maar wachten is geen optie. Samen bouwen we aan een betere toekomst.

Werkende breedte

Standaard is dit product leverbaar in een werkende breedte van 1000mm.

Thermisch rendement

DELTA-AR heeft een hardschuimkern met de PIR technologie. Dit met een dichtheid van 40kg/m³, volledig HCFC-vrij. De isolatiewaarden van de sandwichpanelen zijn berekend conform de NEN-EN 10211-1, NTA 8800 en EN 14509 (inclusief bevestigings, overgangswaarden en correctiefactor bouwkwaliteit).

Brandklasse

DELTA-AR voldoet aan de Europese brandclassificatie B-s2-d0 conform de EN 13501-1. Product voldoet aan *Broof*. Classificatie op grond van resultaten van beproefing van het brandgevaarlijk zijn van daken, conform EN 13501-5. Dit product is uitgevoerd met een FM approval hardschuim kern.

Luchtdoorlaatbaarheid

De luchtdoorlaatbaarheid met betrekking op de naadaansluiting conform de EN 12114.

Positief (+)		Negatief (-)	
C	1,2824	C	0,3920
n	0,1683	n	0,2373

C = Luchtstromings coëfficiënt
n = Luchtstromings exponent

A.d.h.v. de bovenstaande beoordeling kunnen we concluderen dat de bijdrage van de sandwichpanelen, d.w.z. de onderlinge naadaansluiting, aan de totale luchtdoorlaatbaarheid van een gebouw beperkt is.

Om aan de gestelde eisen te voldoen, is het met name van belang dat er extra aandacht wordt geschonken aan het afwerken van de aansluitvoegen met andere materialen. Hierbij kunt u denken aan raam- en deurkozijnen, doorvoeren, overige gevel- en dagopeningen, aansluitingen vloer en dak en dergelijke.

In het bouwbesluit worden enkel eisen gesteld op gebouwniveau. Het gaat om de zogenoemde qv10 waarde. D.w.z. het lekverlies door de complete gebouwschil in dm³/s per m² gebruiksoppervlakte.

Er worden dus geen specifieke eisen gesteld aan de gevelpanelen (afzonderlijke materialen). Dit product voldoet aan de hoogste eis conform Bouwbesluit.

Water

Waterdampdoorlaatbaarheid is ondoordringbaar. Waterdoorlaatbaarheid Class A-1200 Pa.

Statica

Voor een juiste bepaling van de statische mogelijkheden van dit product dient u contact op te nemen met onze afdeling techniek. Wij adviseren u kalotten toe te passen.

Milieu

De DELTA-AR sandwichpanelen kunnen worden toegepast in de Milieuprestatie berekening. De gegevens hiervoor kunt u vinden in de Nationale Milieudatabase op www.milieudatabase.nl. Tevens beschikken wij over het BES 6001 (Excellent) certificaat. Vraag naar de mogelijkheden.

Managementsystemen

De DELTA-AR sandwichpanelen worden geproduceerd onder de volgende managementsystemen; EN ISO 9001, EN ISO 45001 en EN ISO 14001.



Circulaire Bouweconomie

Cladding Point vindt het belangrijk dat Circulaire Bouweconomie ook meetbaar is. Daarom hebben wij ervoor gekozen om voor onze producten een EPD op te stellen. Een EPD (Environmental Product Declaration, milieuproductverklaring) geeft de klant inzicht hoe duurzaam onze sandwichpanelen zijn. In Nederland gebruiken we de EPD's ook om te berekenen hoeveel milieuschade een gebouw veroorzaakt ten opzichte van haar omgeving. Dit wordt gedaan in de milieuprestatie voor gebouwen berekening ook wel bekend als de MPG.

Door dit sandwichpaneel te selecteren verlaagt u de milieuschade van uw gebouw. Bijzonder is dat onze producten beschikken over een EPD met een **categorie 1 kaart** die voldoet aan de regelgeving vanuit de RVO. Dit is het **hoogst haalbare niveau**. Wanneer u dit product toepast in een circulair gebouw kunt u substantieel fiscaal voordeel behalen. Vraag naar de mogelijkheden.



Als u kiest voor dit sandwichpaneel in combinatie met ons circulaire Cirpa® concept verlaagt u aanzienlijk de milieuschade en behaalt u een beter resultaat in een MPG berekening. Door circulariteit aan te tonen behalen wij het hoogst haalbare niveau op het gebied van duurzaamheid! Deze unieke gegevens zijn opgenomen in een uniek EPD blad welke behoort bij dit product zodra u voor het Cirpa® concept kiest. Wanneer u dit sandwichpaneel toepast in een circulair gebouw kan de gebouweigenaar rechtstreeks substantieel fiscaal voordeel behalen middels de MIA subsidie van het RVO. Het Cirpa® concept is **niet standaard** op dit product van toepassing. Vraag naar de mogelijkheden of kijk op www.cirpa.nl.

Algemene certificeringen

DELTA-AR wordt vervaardigd uit materialen van de hoogste kwaliteit en voldoet aan de strengste normen en kwaliteitscontroles. Dit product is CE en Dibt (zulassung) gecertificeerd.

Lengten

Productielengten	mogelijk tot 18.500mm
Lengten (standaard)	2.000mm – 13.500mm
Lengten* (niet standaard)	400mm – 2.000mm 13.500mm – 18.500mm

* Hiervoor kunnen additionele kosten en transporttoeslagen van toepassing zijn. Vraag naar de mogelijkheden en voorwaarden.

Toleranties

Voegaansluiting (2mm)	+2mm	-2mm
Lengten ≤3000mm	+5mm	-5mm
>3000mm	+10mm	-10mm
Werkende breedte	+2mm	-2mm
Dikte (d)≤100mm	+2mm	-2mm
(d)>100mm	+2%	-2%
Haaksheid (s)	<0,6%	

Toleranties zijn conform EN 14509

Coatings exterieur

Terracoat 27µm is een duurzaam en esthetisch verantwoord product en levert goede prestaties. De UV bestendigheid (RUV3) en verhoogde corrosiebescherming (RC3) zorgen voor een goed kleurbehoud.

Granite® HDX (type G) 55µm is een technisch, duurzaam en esthetisch hoogwaardig product en levert zeer goede prestaties. Uitstekende UV bestendigheid (RUV4) en verhoogde corrosiebescherming (RC5) zorgen voor een uitstekend kleurbehoud.

Standaard coatings interieur

De basiscoating is polyester 25µm en geschikt voor standaard binnen omgevingen. Deze interieurcoating van polyester (PE) is toepasbaar op gevel, dak en plafond, aanverwante onderdelen en accessoires.

Ook kan de interieurcoating op aanvraag worden uitgevoerd in een geschikte coating voor de foodsector, agrarische sector, natte ruimtes en een agressief milieu. Op aanvraag is dit product ook leverbaar in RVS 304/316.

Totaaloverzicht coatings/kleuren

Bekijk voor alle mogelijkheden ons kleurenpalet.

Garantie

Standaard 10 jaar fabrieksgarantie op structurele en thermische prestaties. Coatinggarantie met een mogelijkheid tot maximaal 40 jaar (afhankelijk van het type coating en projectspecifieke informatie). Projectspectifieke garanties zijn mogelijk en op aanvraag.

Leveringen

Onze leveringen vanuit de Business Line zijn franco ongelost en worden grotendeels vervoerd d.m.v. wegtransport en zijn op basis van Lean and Green en Euro 6-7.

Montage-instructies

Onze montage-instructies zijn te downloaden op onze website of verkrijgbaar bij Cladding Point Technical Services. De 3-D modellen zijn opgenomen in de Tekla bibliotheek: www.tekla.com

Productbenaming

Productbenaming van onze producent ARpanel voor dit product is D PIR en is als zodanig dan ook vermeld op desbetreffende certificaten. Vraag naar de voorwaarden en eventuele meerprijzen voor bovengenoemde certificeringen.

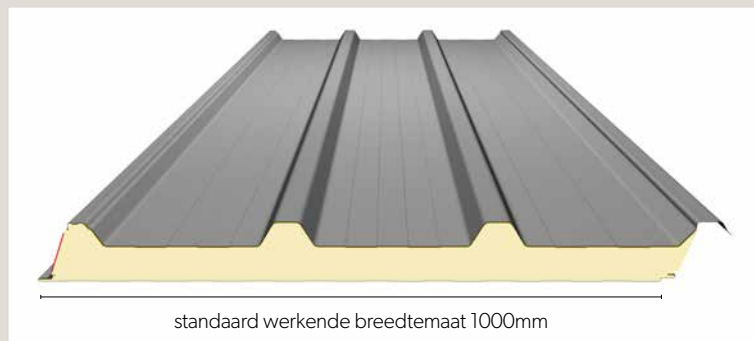
Algemeen

Indien toegepast als gevel; vraag naar de voorwaarden.

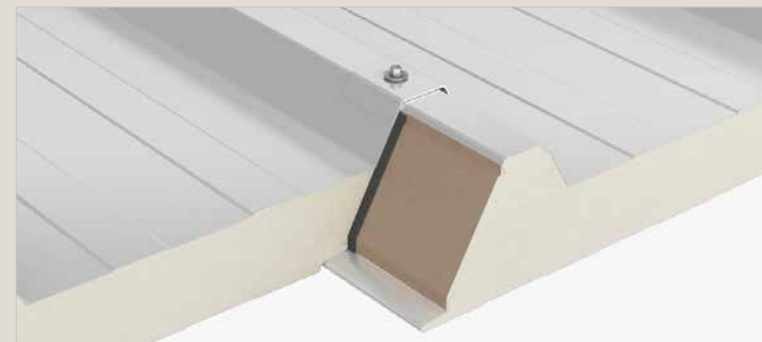
Technische eigenschappen

DELTA-AR						
Dikte (mm)	40/80	60/100	80/120	100/140	120/160	160/200
Totaalgewicht paneel (kg/m ²)						
Buitenplaat dikte 0.5 mm	10,50	11,30	12,10	12,90	13,70	15,30
Binnenplaat dikte 0.5 mm						
Geluidsreductie (Rw (C,Ctr) dB)	~25 (-1;-4)	~25 (-1;-4)	~25 (-1;-4)	~25 (-1;-4)	~25 (-1;-4)	~25 (-1;-4)
Rc-waarde (m ² .K/W), NTA 8800	1,93	2,93	3,94	4,94	5,94	7,96

Doorsnede paneel

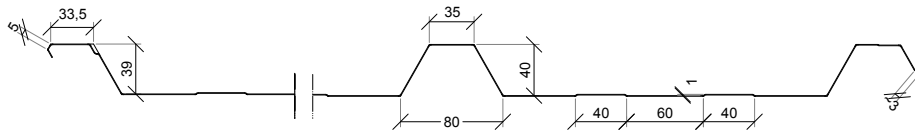


Aansluiting (zichtbare bevestiging)

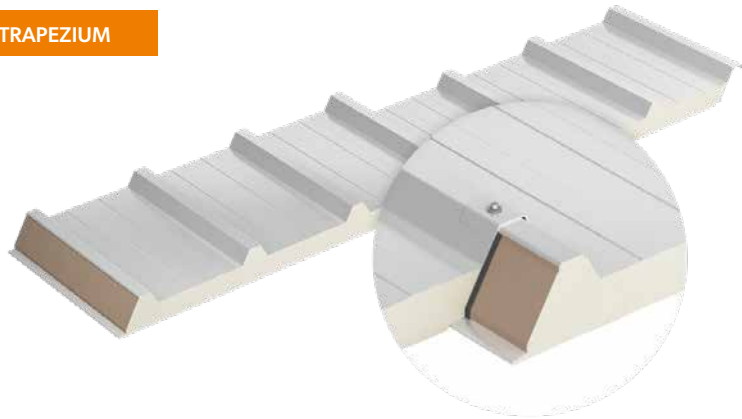


Profileringen

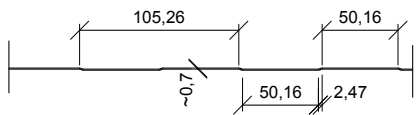
DELTA-AR PIR hardschuim (zichtbare bevestiging)



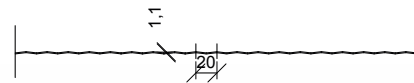
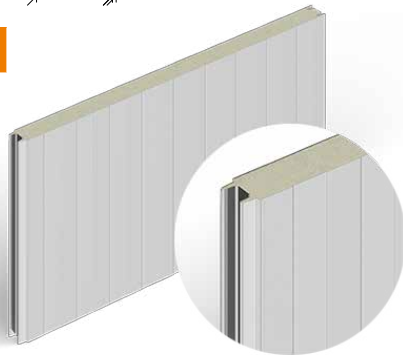
TRAPEZIUM



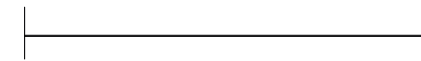
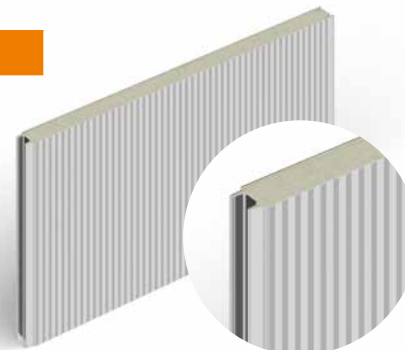
PROFILERING	EXTERIEUR	INTERIEUR
Trapezium	ja	nee
Box	nee	ja
Rib 20	nee	ja
Ongeprofileerd	nee	ja



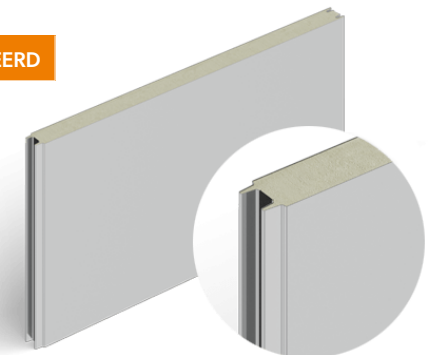
BOX



RIB 20

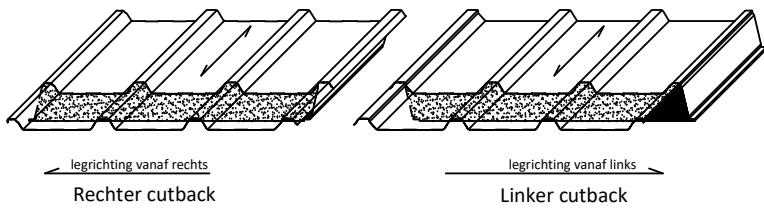


ONGEPROFILEERD



DELTA-AR PIR hardschuim (zichtbare bevestiging)

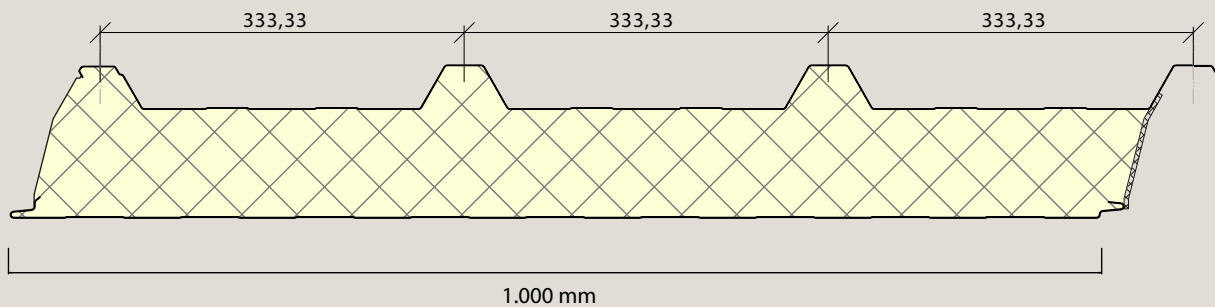
Standaard Cut-back mogelijkheden (50-100-150-200-250-300mm).
Indien er een afwijkende maatvoering gewenst is, is dit op aanvraag.



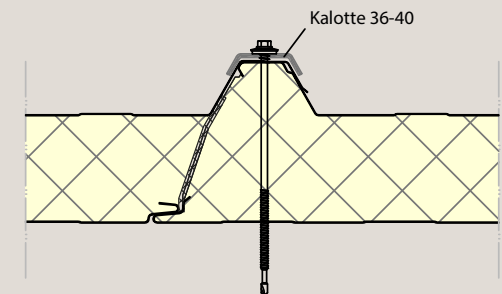
Let op! Dit is standaard geen schone Cut-back, alleen ingezaagd.
Clean Cut-back is op aanvraag mogelijk.



Doorsnede

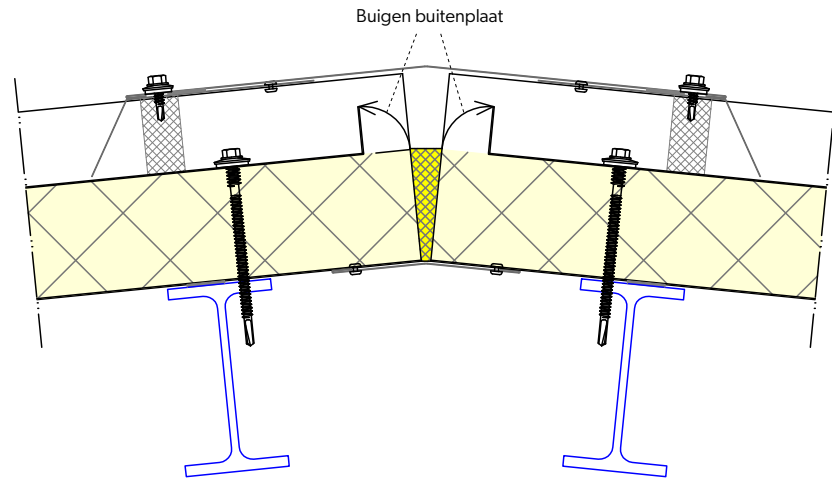


Bevestiging (zichtbare bevestiging)

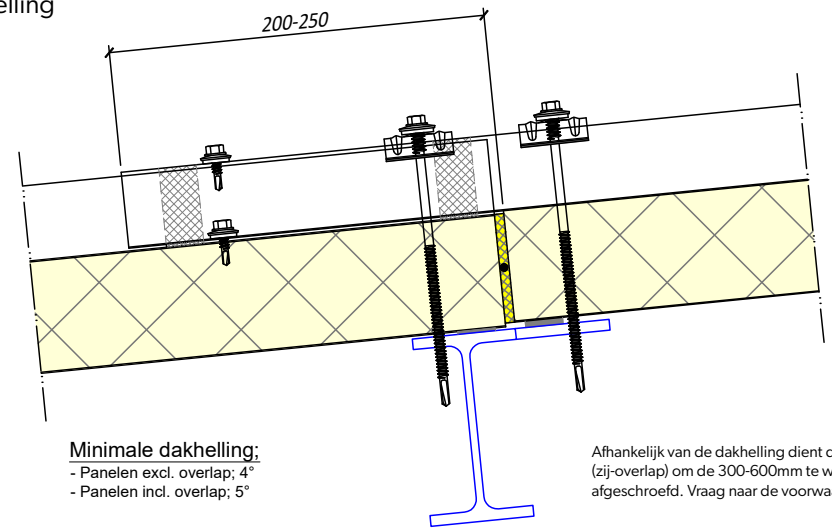


DELTA-AR PIR hardschuim (zichtbare bevestiging)

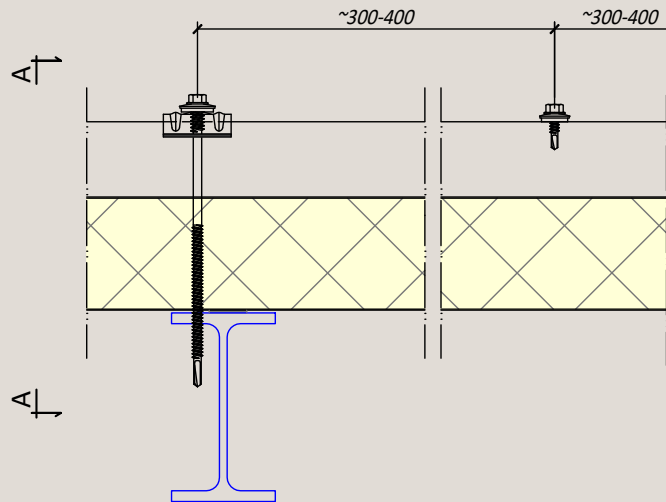
Nokdetail



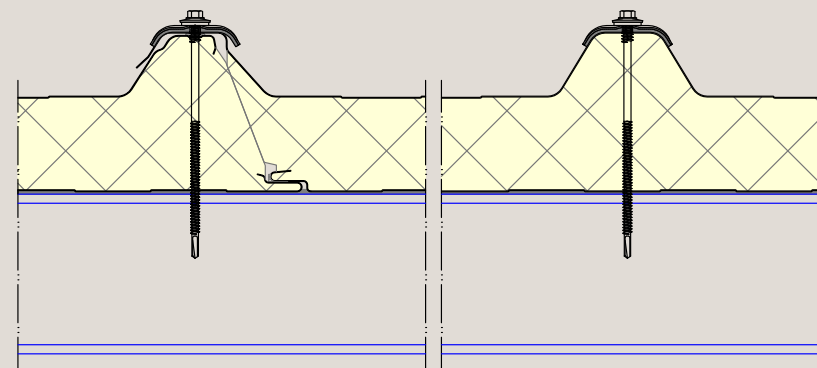
Dakhelling

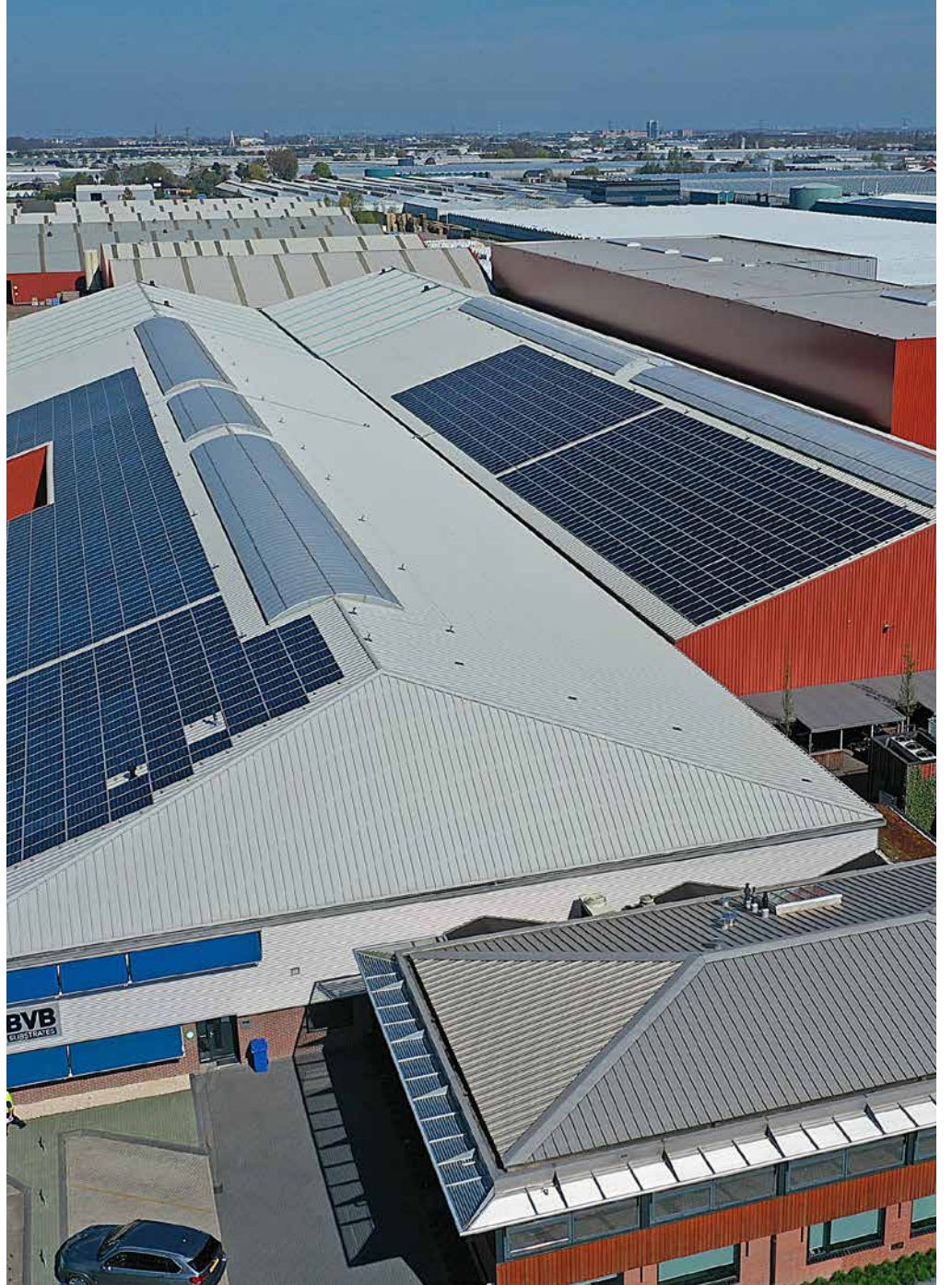


Doorsnede A-A



Doorsnede A-A







Wilt u meer weten?

Cladding Point is continu bezig met het verbeteren en testen van haar producten. Er komen op regelmatige basis nieuwe testresultaten bij. Mochten de gewenste specificaties met eventueel bijbehorende voorwaarden, die op uw project van toepassing is, niet zijn opgenomen in de handleiding, neem dan contact op met de technische afdeling voor de mogelijkheden en/of laatste stand van zaken. In veel gevallen kunnen wij u een passende oplossing bieden.

Business Line
Sandwichpanelen
by Cladding Point

Cladding Point B.V.
Handelsweg 12, 6662 NH, Elst
+31 26 36 50 630
info@claddingpoint.nl
claddingpoint.nl